

163334



SECCION TECNICA

CLASIFICACION I. P. C.

CLASE H 01

SUBCLASE F

MEMORIA DESCRIPTIVA

correspondiente a la solicitud de concesión de un

MODELO DE UTILIDAD

SOLICITANTE: FRATER S.A.E., de nacionalidad española.

RESIDENCIA: Calle G, nº 2, Polígono de Cogullada
ZARAGOZA.

ENUNCIADO: "BRIDA DE SUJECION MULTIPLE PARA REAC-
TANCIAS".

Prioridad: Patente n.º del



1

La presente memoria descriptiva tiene como fin la declaración del objeto sobre el que ha de recaer el privilegio de explotación industrial y comercial exclusivo en el territorio nacional de un Modelo de Utilidad, de acuerdo con la vigente Legislación, que como el enunciado indica se trata de "BRIDA DE SUJECION MULTIPLE PARA REACTANCIAS".

5

La fijación de las reactancias a sus soportes en los dispositivos de alumbrado suele presentar inconvenientes.

10

Las bridas de nuestro modelo están constituidas por una pletina de conformación angular que recibe unos cortes apropiados en una de sus alas para plegarse sobre la otra configurando una "U".

15

Así dispuesta la brida, se solidariza con el paquete de chapas de la reactancia mediante unas solapas que son abrazadas por los propios tornillos de la empaquetadura, o bien mediante unos puntos de soldadura.

20

Estas bridas están provistas de unas ranuras practicadas a distancias normalizadas con lo cual admiten la posibilidad de fijarse por cualquiera de los laterales o por la zona posterior.

25

Para comprender mejor la naturaleza del invento, en el plano adjunto hacemos una representación esquemática de su utilización, no siendo en absoluto limitativa y susceptible por ello de las modificaciones accesorias que no alteren las características esenciales.

30

La figura 1, es una vista lateral de la reactancia provista de las bridas.

La figura 2, es una vista frontal.

La figura 3, es una vista en planta.

La figura 4, es una vista en perspectiva de una de las bridas.



1 Detalles aclaratorios:

Nº 1.- Reactancia.

Nº 2.- Brida.

Nº 3.- Ranuras de la brida.

5 Nº 4.- Pestañas centradoras.

Partiendo de una pletina se conforma por doblado un angular en "L" (2) en una de cuyas alas, ligeramente más corta que la otra, se practican unas pestañas embutidas (4) y unos cortes para verificar un posterior plegado sobre la otra ala y configurar una "U" de ángulos vivos como muestra la figura 4.

En esta segunda ala, sobre la cual se configura la "U", hay unas escotaduras rasgadas (3) situadas a distancias normalizadas.

15 La brida así constituida se centra sobre la empaquetadura de chapas de la reactancia (1) haciendo tope en las pestañas embutidas (4) como muestra la figura 3. Una vez centrada, se fija por medio de unas solapas embutidas que son aprisionadas por los mismos tornillos que sirven para acoplar las chapas que componen el núcleo de la reactancia aunque se hace preferentemente por soldadura.

25 Fijando una brida (2) de estas en la parte superior y otra en la inferior de la reactancia (1) puede fijarse ésta por cualquiera de los laterales o bien por la zona posterior según sea el soporte donde haya de colocarse y de modo que ofrezca un fácil acceso a las bornas de conexión situadas en la cara anterior.

30 Descrita suficientemente la naturaleza del presente invento, así como su realización industrial, sólo cabe añadir que en su conjunto y partes constitutivas es posible intro



1 ducir cambios de forma, materia y disposición en cuanto tales alteraciones no supongan variación sustancial del mismo.

5 El solicitante al amparo de los Convenios Internacionales sobre Propiedad Industrial, se reserva el derecho de extender esta demanda a los países extranjeros, si fuera posible, reivindicando la misma prioridad de la presente solicitud.

NOTA

10 El Modelo de Utilidad que se solicita como nuevo en España, por veinte años, de acuerdo con la vigente Legislación, deberá recaer sobre "BRIDA DE SUJECION MULTIPLE PARA REACTANCIAS", en todo de acuerdo con las siguientes,

REIVINDICACIONES :

15 1ª.- Brida de sujeción múltiple para reactancias, caracterizada por estar constituida por una pletina que conforma por doblado un angular en "L" en una de cuyas caras se practican unas pestañas embutidas y unos cortes apropiados y sobre la otra cara unas escotaduras situadas a distancias normalizadas; la pletina así conformada se pliega por los cortes dados a una de las alas de modo que adopte una configuración en "U" de ángulos vivos; en cada una de las caras superior e inferior de la reactancias, se coloca una brida centrándose por medio de las pestañas embutidas y solidarizándose después por medios convencionales; todo ello de modo que pueda fijarse por cualquiera de los laterales o bien por la zona posterior según sea el soporte donde haya de colocarse, facilitando así el cómodo acceso a las bornas de conexión.

20 2ª.- "BRIDA DE SUJECION MULTIPLE PARA REACTANCIAS"

30 Según queda sustancialmente descrito en la presente memoria que consta de cinco hojas mecanografiadas por una



1

sola cara, acompañada de sus correspondientes dibujos.

Madrid, **14 NOV. 1970**

El Agente Oficial

MIGUEL FERNANDEZ-LOAYSA PINZON
P. P.

5

10

15

20

25

30



Fig 1

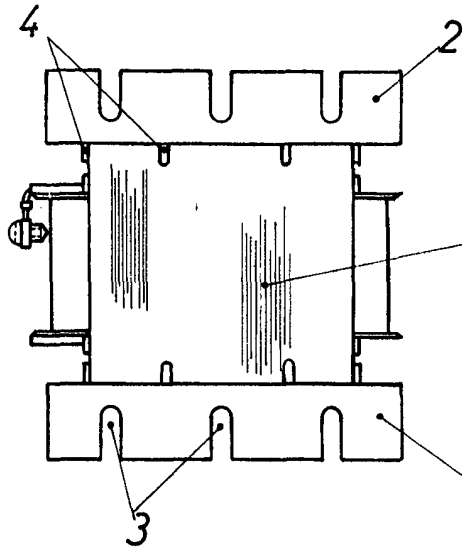


Fig 2

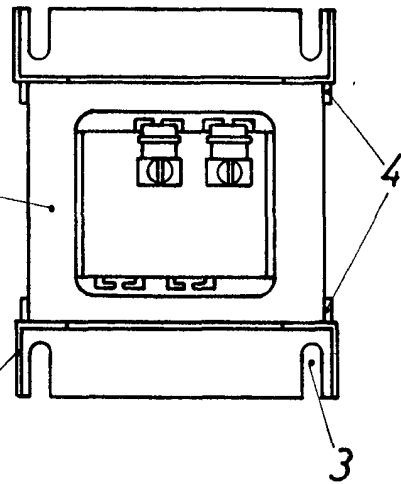


Fig 4

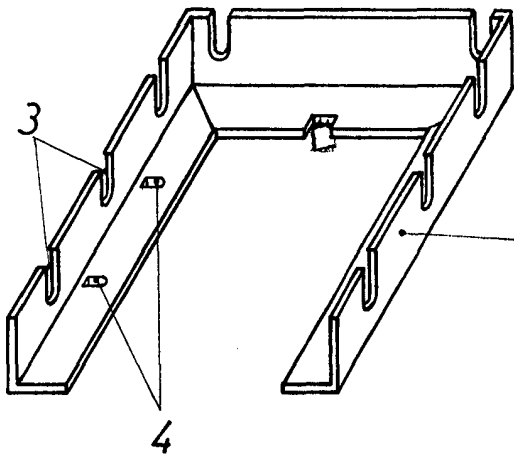
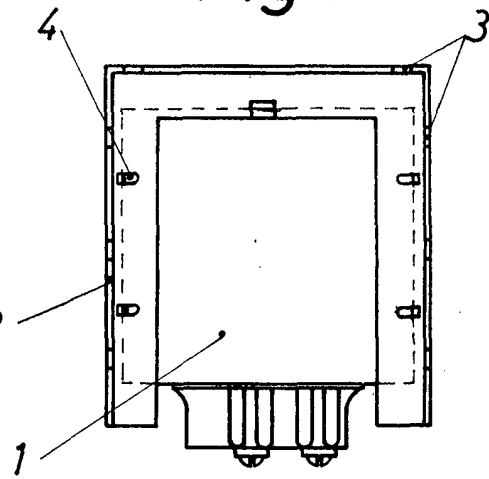


Fig 3



Escala variable

Madrid 14 NOV. 1978

El Agente Oficial

MIGUEL FERNANDEZ-LOAYSA PINZON
P. P.