

162683



SECCION TECNICA
CLASIFICACION I. P. C.
CLASE <u>B 60</u>
SUBCLASE <u>D</u>

MODELO DE UTILIDAD

por 20 años

por "DISPOSITIVO INDICADOR LUMINOSO", a favor de D. Jaime DURÁN Feliu, de nacionalidad española, domiciliado en ESPLUGAS DE LLOBREGAT (Barcelona) - Angel Guimerá, 58.

=====

MEMORIA DESCRIPTIVA

El presente Modelo de utilidad se refiere a un dispositivo destinado a constituir un indicador luminoso, de uso apropiado en los automóviles, especialmente para su colocación en la parte posterior, concretamente en la ventanilla

5. trasera, de manera que resulte claramente visible para el conductor de un vehículo que circule detrás del portador del aparato, pudiéndose indicar mediante éste a aquel conductor un aviso de precaución o de que el coche delantero se dispone a detenerse o realiza un frenado rápido.
10. El dispositivo en cuestión constituirá así un indicador de precaución y de stop o de pare, el cual poseerá medios propios de iluminación que determinarán la aparición de letras constitutivas precisamente de aquellas palabras de aviso, montándose el circuito de alimentación en conjugación con
15. el mecanismo de frenado, de manera que el accionamiento del pedal de freno suponga el encendido automático de la ilumina-



ción que da lugar a la aparición de las palabras de aviso.

Para facilitar la explicación, se acompaña a la presente memoria una hoja de dibujos, en los que se ha representado, a título de ejemplo ilustrativo y no limitativo, un caso

5. de realización de un dispositivo indicador luminoso, según los principios de las reivindicaciones.

En los dibujos:

La figura 1 muestra en perspectiva una vista exterior del cuerpo del dispositivo, y la figura 2 muestra la parte posterior de un vehículo que lleva acoplado el aparato de referencia.

10.

La figura 3 constituye una vista de la parte interna del dispositivo, y la figura 4 muestra una sección longitudinal del propio aparato, siendo las dos últimas figuras secciones del dispositivo señalizador por planos A-A y B-B indicados en los propios dibujos.

15.

Los elementos designados con números en las figuras corresponden a las partes siguientes:

-1-, cuerpo de caja, de configuración paralelepípedica y alargada, con todas sus caras laterales y de fondo ventajosamente solidarias, o sea de una sola pieza, pudiéndose realizar la caja por fundición o inyección de una aleación metálica ligera o de material plástico; -2- y -3-, entrantes junto a las caras extremas, destinados a la retención por rosca-

20.

do de vástagos -4- y -5-, que sujetarán la tapa delantera -6-, mediante tuercas -7- y -8-, mientras que sus prolongaciones permitirán la sujeción de elementos elásticos de fijación, constituidos por las piezas -9- y -10- en forma de ventosas troncocónicas, dotadas de sendos núcleos -11- y -12- por los que

25.

se realizará su montaje respecto a aquellos vástagos; -13- y -14-, lamparitas de incandescencia, preferentemente del tipo

30.



- tubular empleado en automovilismo, que se sujetan mediante dos casquillos terminales retenidos entre dos soportes -15- y -16-, fijos respecto al cuerpo de la caja -1- mediante tornillos sujetadores, y con el concurso de piezas móviles -17- y -18-,
5. aplicadas mediante sendos resortes contra uno de los casquillos de las lamparitas, las cuales quedan así permanentemente sujetas y conectadas; -19-, conexión eléctrica común para los bornes asociados a los elementos -17- y -18-, siendo -20- el correspondiente borne fijo al que se conectará el terminal de un conductor
10. -21-, unido a su vez a la fuente de alimentación eléctrica; -22- y -23-, bornes de los otros elementos contactores de las lamparitas, a los que se conectan los conductores -24- y -25-, respectivamente; -26- y -27-, inscripciones marcadas en la superficie exterior de la tapa -6-, indicativos de expresiones
15. de aviso.

La tapa -6- podrá ser translúcida, con la coloración conveniente, llevando entonces marcados en su cara externa o en la interna las inscripciones pertinentes, y podrá también ser opaca, en cuyo caso los signos -26- y -27- serían translúcidos

20. o transparentes. Los conductores -28-, facultativamente provistos de clavijas -29-, realizarán la conexión de los conductores -21-, -24- y -25- a otro cordón conectado a la fuente de alimentación eléctrica y a un interruptor o conmutador asociado al mecanismo de frenado del vehículo.

25. Todo cuanto no afecte, altere, cambie o modifique la esencia del dispositivo descrito, será variable a los efectos del actual Modelo.

N O T A.

- Se reivindica como objeto de este registro por Modelo
30. lo de utilidad:

1.- Dispositivo indicador luminoso, caracterizado



- esencialmente por constar de una caja alargada una de cuyas caras se cierra mediante una tapa que lleva marcadas inscripciones e indicaciones de aviso, cerrando la caja con ayuda de unos vástagos en sus extremos que sustentan simultáneamente
5. elementos de sujeción del conjunto a una superficie, estando constituidos ventajosamente por ventosas troncocónicas de efecto neumático, comportando la parte interior de la caja la disposición fija de dos sistemas de lamparitas eléctricas, que tienen contactos asociados a un conductor común y contactos
10. asociados a bornes independientes, de conexión exterior en orden a la realización de la alimentación, facultativamente selectiva, de las lamparitas, a efectos de señalización alternativa, sujetándose los soportes de aquéllas al cuerpo de la caja mediante tornillos susceptibles de actuar al mismo tiempo
15. como bornes de conexión.

Sean cuales fueren las circunstancias que concurren en la esencialidad del Modelo de utilidad definido en la anterior reivindicación, cuyo objeto es:

2.- "DISPOSITIVO INDICADOR LUMINOSO".

20. Consta la presente memoria de cuatro hojas foliadas, mecanografiadas por una sola cara y de los dibujos adjuntos.

Barcelona, 13 OCT. 1970

P.A. de D. Jaime DURÁN Feliu,

ALFONSO DURAN  
P. P.

Fdo.: Luis Durán Benejam

FE/mo.

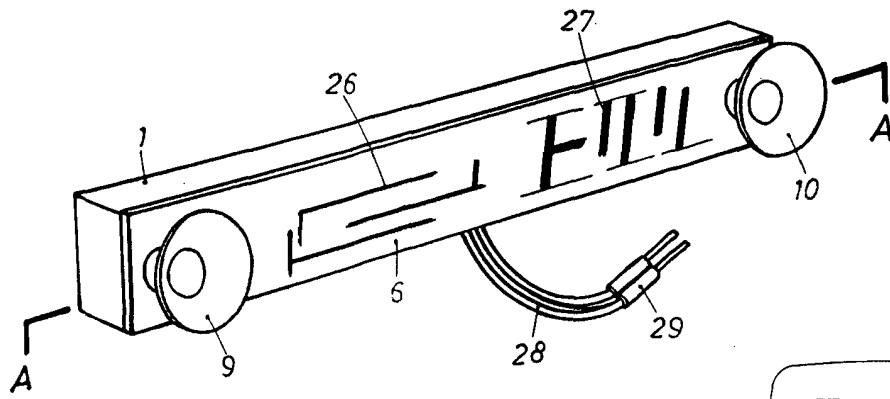


FIG. 1

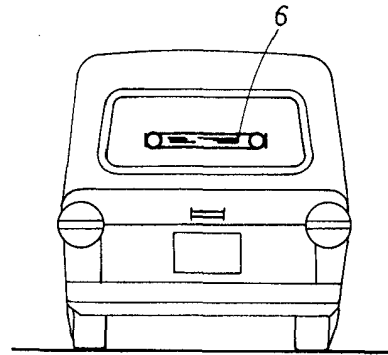


FIG. 2

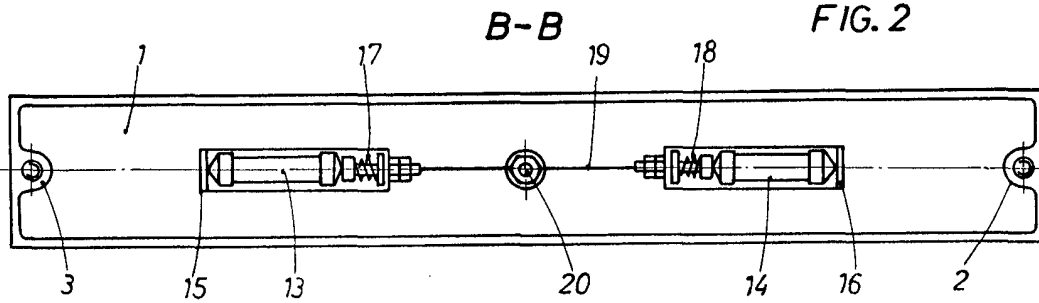


FIG. 3

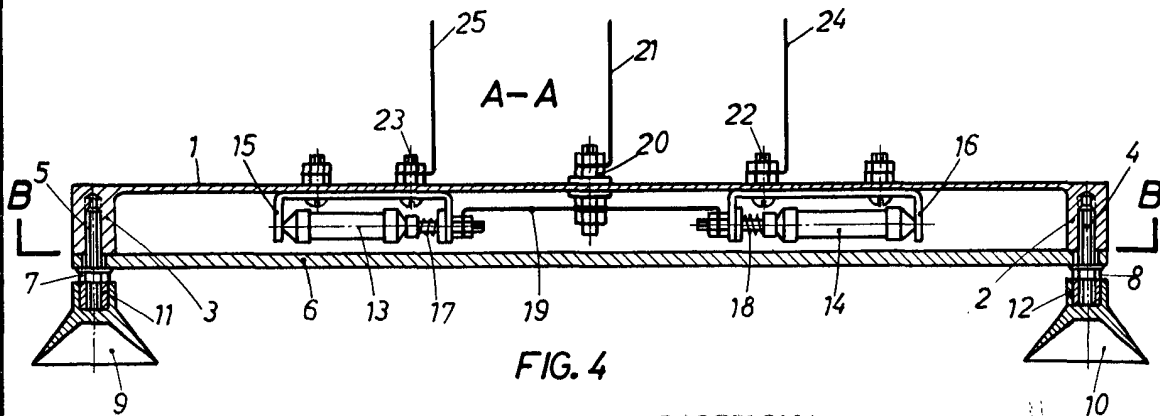


FIG. 4

BARCELONA.

P. A. ALFONSO DURAN  
P. P.

*Alfonso Duran*  
Edo.: Luis Durán Benjam

ESCALA VARIABLE