

162623



MEMORIA DESCRIPTIVA

— MODELO DE UTILIDAD

DURACION: VEINTE AÑOS

SECCION TECNICA
CLASIFICACION I. P. C.
CLASE <u>A 4 F</u>
SUBCLASE <u>K</u>

OBJETO: "APLIQUE MURAL DESTINADO AL ACOPLAMIENTO DE ACCESORIOS EN CUARTOS DE ASEO"

Solicitante: Don Jesús M^a GUINDULAIN Zubiria, Don Pedro BARCOS Blasco,
Don Alberto GUINDULAIN Zubiria,

Residencia: PERALTA (Navarra), c/ Carretera de Andosilla, s/núm.

Nacionalidad: española.

162628



La presente descripción se refiere, como su enunciado indica, a un aplique mural especialmente concebido para el embellecimiento y acoplamiento a la pared de los accesorios de baño, sanitarios, perchas, etc., cuya particularidad radica en dejar completamente ocultos los elementos de fijación.

Normalmente, estos apliques son fijados mediante tirafondos, cuya cabeza queda vista, lo que afea la belleza exterior de los mismos, rompiendo su característica decorativa.

Con el fin de evitar este importante problema de estética, se ha creado el objeto que se preconiza, y que consiste en un soporte de forma variable, dotado de sus correspondientes orificios para recibir los correspondientes tirafondos o elementos de fijación, así como un orificio intermedio roscado en el que se acopla un embellecedor que siguiendo la misma línea o estilo del aplique cubre las cabezas de los elementos de fijación, sobre el vástago roscado que comporta el citado embellecedor se insertan una arandela de materia elástica, como por ejemplo goma, y otra metálica que entra en contacto con el aplique, cuya misión es la de evitar el roce de la arandela elástica, prevista como resorte de apriete, con el fin de solidarizar el aplique y embellecedor sin posibilidad de que se desenrosque.

A continuación se hará una descripción completa del aludido aplique con referencia al plano que se acompaña, en el cual se representa a simple título de ejemplo, no limitativo, una forma preferente de realización, susceptible de todas aquellas modificaciones de detalle que no alteren fundamentalmente sus características esenciales.

En dichos dibujos:

La figura 1ª, representa una vista frontal del aplique según el invento.

162623



La figura 2ª, es una sección longitudinal de la misma.

La figura 3ª, representa una sección longitudinal de los elementos que integran el conjunto, en disposición de montaje,

35 Como puede apreciarse en dicho plano, el objeto motivo del presente registro consiste en un aplique (1), de forma y dimensiones variables, que comporta el correspondiente orificio (6) previsto para sustentar el accesorio correspondiente así como los orificios guía (7) de los tirafondos de fijación, emplazados convenientemente, entre los que se previene un orificio intermedio (8) roscado, cuya misión es recibir el vástago roscado del embellecedor (2), el cual, en formas variables, puede seguir el estilo del aplique (1); dicho embellecedor (2), una vez colocado sobre el orificio roscado (8) cubre perfectamente las cabezas de los tirafondos alojados en los orificios guías (7).

40
45 En el vástago roscado (5) del embellecedor (2) se ensartan una arandela elástica (3), preferentemente de goma, y una arandela metálica (4) que queda en contacto con la base del aplique (1), de forma que al apretar el embellecedor (2) la arandela flexible (3) se comprima comportándose como un elemento resorte que impida, por su tensión, que el embellecedor (2) se desenrosque. La arandela metálica (4) tiene como única misión evitar que la arandela flexible (3) no se deteriore al roce por la presión.

50
55 La forma, dimensiones y materiales podrán ser variables y en general cuanto sea accesorio o secundario, siempre que no altere, cambie o modifique la esencialidad del objeto que se describe.

Los términos en que queda redactada esta Memoria son ciertos y fiel reflejo del objeto descrito, debiéndose tomar con carácter amplio y nunca en forma limitativa.

=.=.=.=.=.=.

162623

23



N O T A :

60 EL MODELO DE UTILIDAD que se solicita, deberá recaer, precisamente, sobre las particularidades características de las siguientes reivindicaciones:

65 1ª.- Aplique mural destinado al acoplamiento de accesorios en cuartos de aseo, c a r a c t e r i z a d o porque en un punto intermedio entre los orificios de fijación se previene un taladro roscado en el que se acopla el vástago roscado de un embellecedor, de forma y dimensiones adecuadas, que cubre y oculta los agujeros de los tirafondos de fijación; en dicho vástago roscado se ensartan una arandela flexible y otra metálica extrema, de 70 forma que la primera, al apretar el embellecedor, determine una tensión creada por su compresión impidiendo que se desenrosque el embellecedor, mientras que la arandela metálica, evita el roce y deterioro de la flexible.

75 2ª.- Aplique mural destinado al acoplamiento de accesorios en cuartos de aseo, según la anterior reivindicación, caracterizado por comprender un embellecedor de forma y dimensiones variables, dotado de un vástago roscado previsto para acoplarse en un taladro, asimismo roscado, practicado en el aplique en una posición intermedia con relación de los orificios de fijación, de forma 80 ma que los oculte.

3ª.- "APLIQUE MURAL DESTINADO AL ACOPLAMIENTO DE ACCESORIOS EN CUARTOS DE ASEO".

Todo ello según queda expuesto en la presente Memoria,

==..==..==..==

162623

23 OCT 1970



que consta de cinco hojas foliadas y mecanografiadas por una sola cara, y una hoja de dibujos que con la misma se acompaña.

MADRID, 23 OCT. 1970

P.A.

Modesto Polo
P.P.

FIG. 1^a

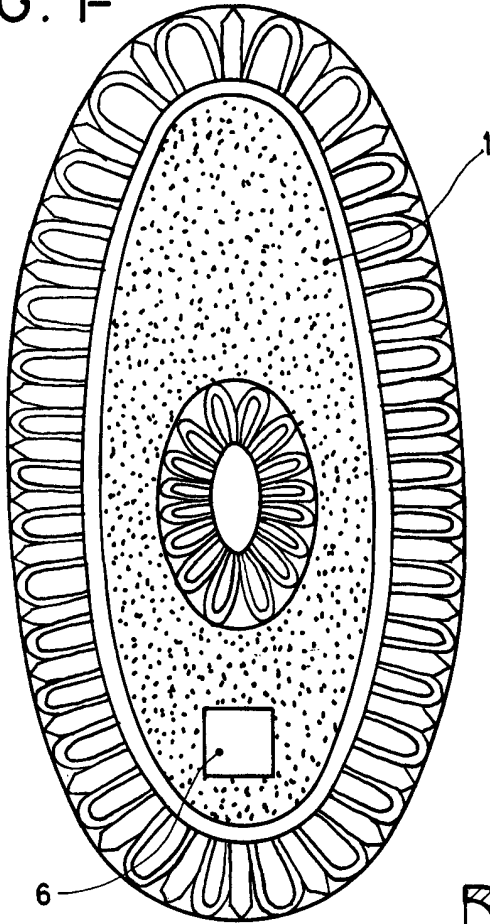


FIG. 2^a

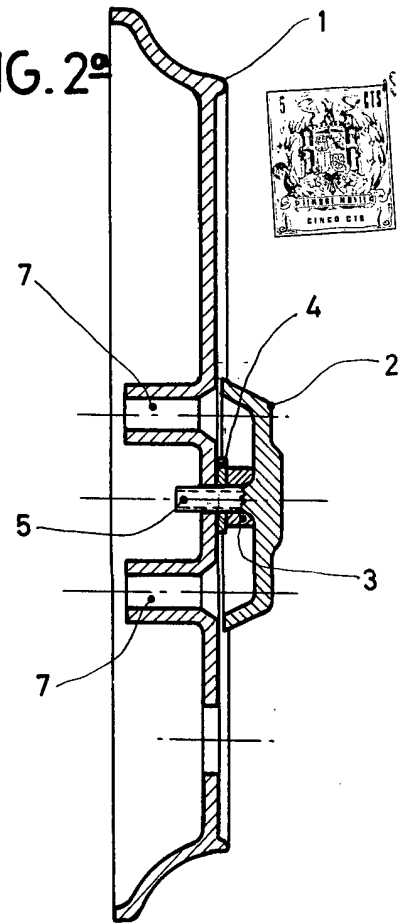
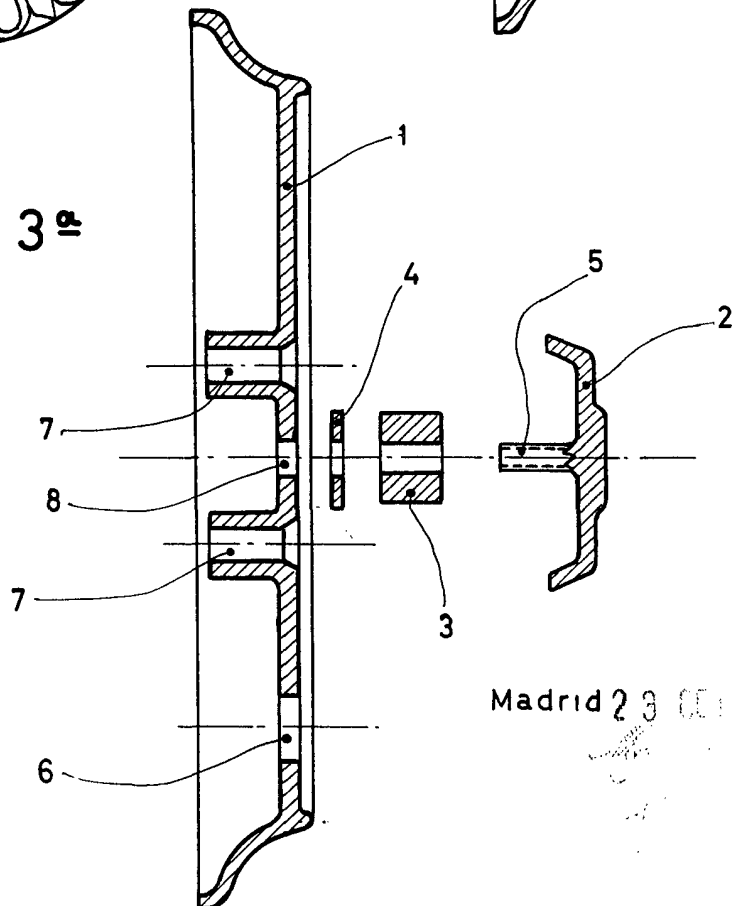


FIG. 3^a



ESCALA VARIABLE

Madrid 29 OCT 1970