

162436



SECCION TECNICA
CLASIFICACION I. P. C.
CLASE <u>A 62</u>
SUBCLASE <u>B</u>

MODELO DE UTILIDAD

por V E I N T E años

a favor de D. Jose Esparza Sabater

de nacionalidad española

residente en Barcelona.- Villarroel, 188

por:

"CINTURON DOTADO DE MEDIOS DE RETROCESO Y RETENCION  
DE CINTA AL MISMO".-

-----



El Modelo de Utilidad objeto de la presente memoria se refiere como su titulo indica a un cinturon de seguridad de unas cualidades de utilizacion muy superiores a cuantos con analogo fin han aparecido hasta el momento en el mercado paliando principalmente los inconvenientes que presenta la mayoria de los cinturones de seguridad de que al arrastrarse por el suelo del vehiculo se ensucian y retuercen con las consiguientes incomodidades, problemas estos resueltos solo en parte por algunas marcas que los cuelgan o retiran totalmente, no pudiendo en este caso usarse en caso de viaje improvisado.

Esencialmente consiste la presente invención en un dispositivo de retroceso y retencion de la cinta, evitandose los inconvenientes antes mencionados. Un soporte en U y con un eje estriado y un muelle espiral, son todo el sencillo y eficaz mecanismo de que dispone este aparato el cual, va cubierto con una carcasa de material moldeable para conseguir un atractivo efecto estetico.

Para la mejor comprension del invento que se preconiza se acompañan dos hojas de planos en las que en seis figuras se detalla suficientemente la constitución y disposicion de sus elementos componentes asi como su utilizacion practica no limitativo.

La figura primera representa dos vistas del soporte de fijacion a la carroceria. La segunda se refiere al rodillo estriado de arrastre de la cinta. La tercera es el eje de dicho rodillo y del muelle. La cuarta se refiere a una pieza curvada que presiona la cinta sobre el rodillo de la figura segunda. La quinta se refiere a vistas



en seccion y en planta de la caja de alojamiento del muelle, por ultimo la sexta con dosmvistas en planta y seccion

La numeracion que acompaña a las figuras tiene el mismo significado para ambas todas ellas, siendo este el siguiente:

5.-

- 1.- Soporte.
- 2.- Rodrillo semidentado.
- 3.- Rodillo eje estriado.
- 4.- Alojamiento del muelle.

10.-

- 5.- Pieza curvada de seccion.
- 6.- Cinta.
- 7.- Carcasa.

15.-

El soporte (1) aloja al rodillo semidentado (2) por interposicion del eje (3) el cual lleva unamuesca para introducir y arrastrar el extremo doblado del muelle espiral alojado en su caja (4) y que se fija el referido soporte (1) por medio de tornillos. La cinta (6) formando un bucle en su extremo rodea a la pieza (2) siendo presionada por la envolvente (5), quedando todo el conjunto cubierto por una carcasa (7).

20.-

Seran independientes del objeto de la presente invención los materiales, forma, colores y dimensiones y en general todo cuanto no altere, cambie o modifique la esencialidad de la invención.

25.-

Descrita suficientemente la naturaleza y objeto de este Modelo de Utilidad se hace constar que las características esenciales sobre las que han de recaer la concesion del mismo estan comprendidas en las siguientes:



R E I V I N D I C A C I O N E S

5.- 1ª.- Cinturon dotado de medios de retroceso y retencion de cinta al mismo, caracterizado por comprender, un soporte en U que se fija por su base a la carroceria y cuyas orejetas soportan una pieza dentada en su mitad con la interposicion de un eje estriado cuyos extremos se alojan en orificios practicados en los referidos orejetas y que dispone de una muesca en su base en la que se introduce el extremo libre doblado en un muelle espiral alojado en una caja cilindrica lateral fijada con tornillo al soporte tensandose al extraer el cinturon.

15.- 2ª.- Cinturon dotado de medios de retroceso y retencion de cinta al mismo, caracterizado por comprender, segun reivindicacion anterior, la cinta provista en su extremo interior de un bucle rodeado a la pieza dentada con una placa curvada de presion que asegura el arrastre estando la caja del muelle fijada a la pieza soporte por medio de tornillos y habiendose previsto una carcasa embellecedora para dar una agradable presentacion del conjun

20.- 3ª.- CINTURON DOTADO DE MEDIOS DE RETROCESO Y RETENCION DE CINTA AL MISMO.

- - - - -



Todo ello tal y como se describe y reivindica en la memoria que antecede que consta CINCO hojas escritas a maquina por una sola de sus caras y planos que la ilustran.

Madrid, 15 de Octubre de 1.970

FIG 1

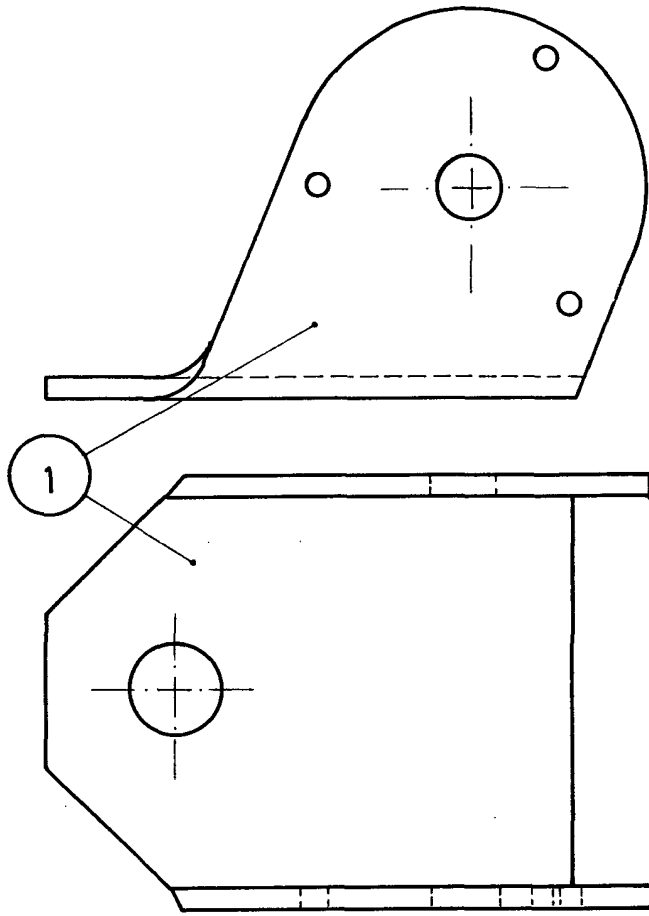


FIG 2

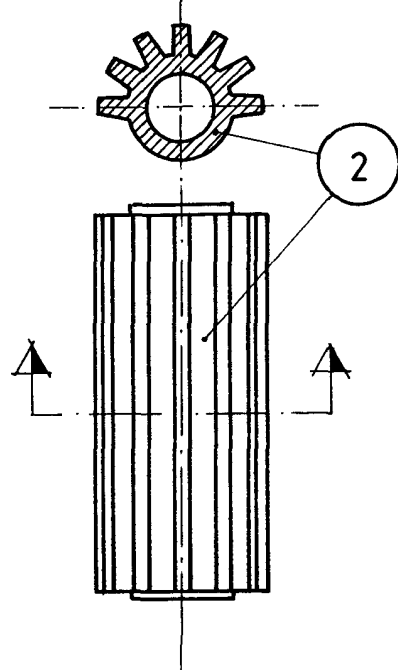


FIG 3

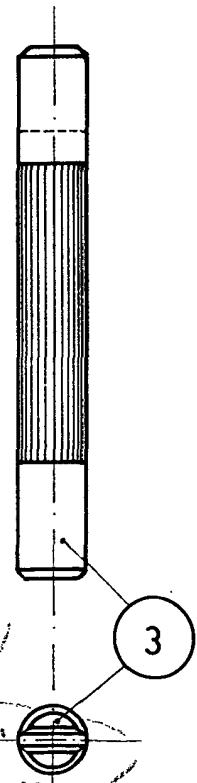


FIG 4

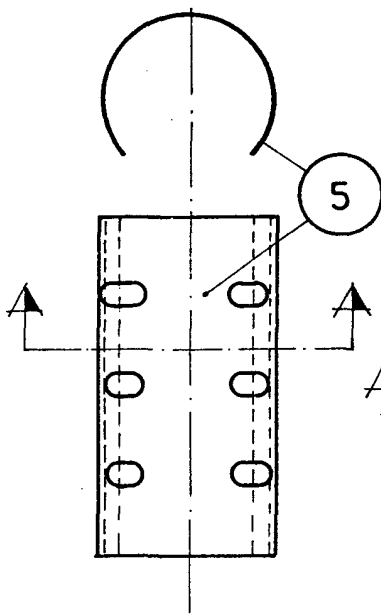
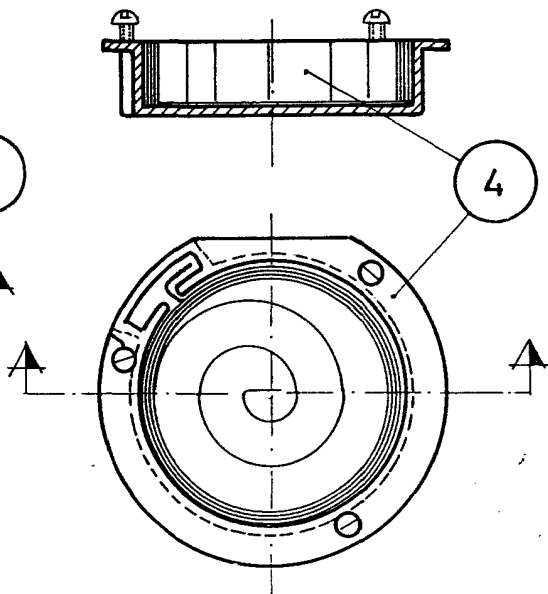
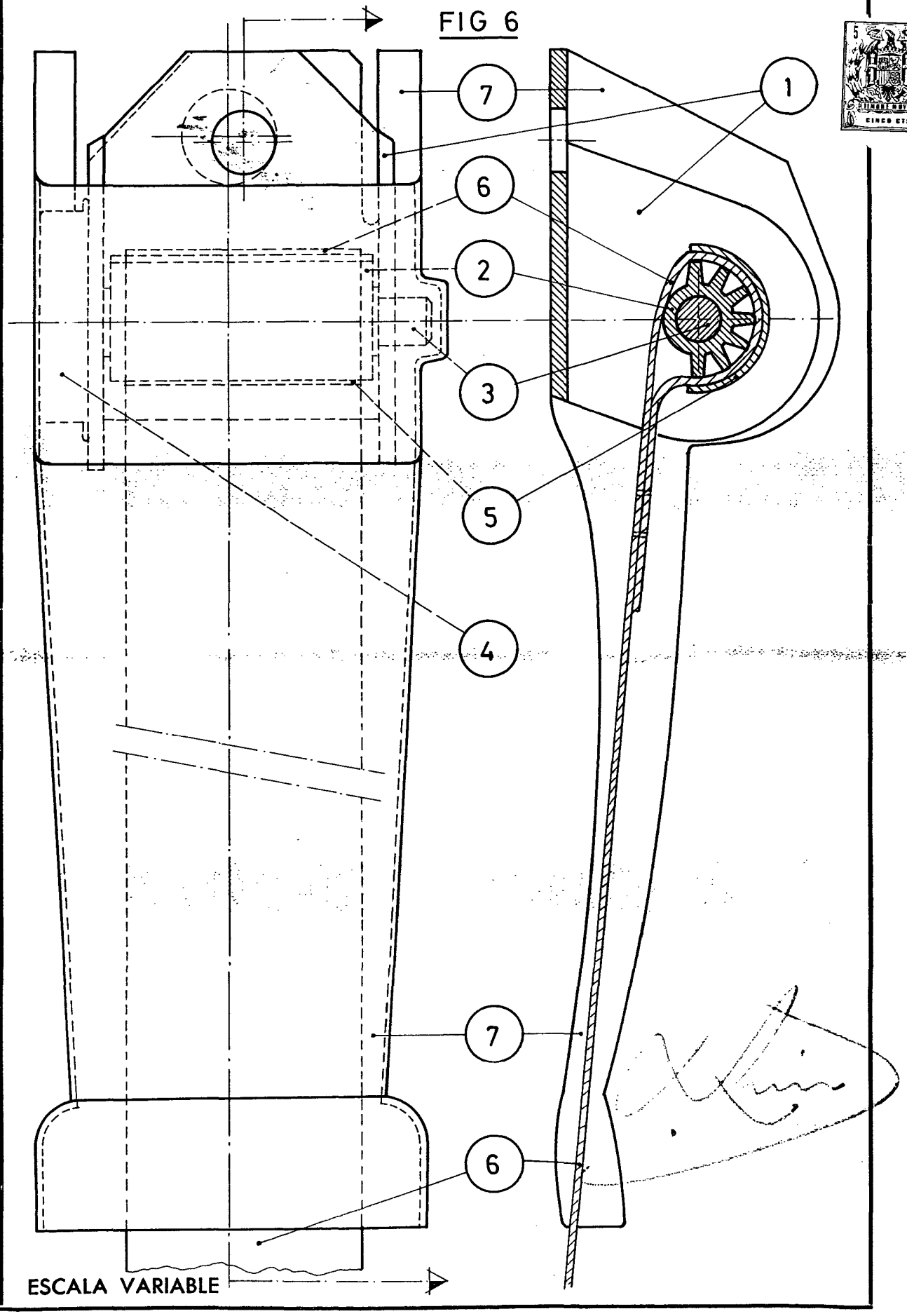


FIG 5



ESCALA VARIABLE

FIG 6



ESCALA VARIABLE