

162094



MEMORIA DESCRIPTIVA de registro de Modelo de Utilidad que, por veinte años en España y posesiones, solicita DON SANTIAGO MORERA GARCÍA, español de nacionalidad y residente en Tarrasa (Barcelona) Plaza Freixa Argemí, 2, 3º, para: "APARATO PARA DETERMINAR EL DESMEJORAMIENTO Y DESGASTE DE TEJIDOS, ALFOMBRAS, PLÁSTICOS Y OTROS POR FROTA- CIÓN/Y/O ABRASIÓN"

--oo0oo--

Este registro de Modelo de Utilidad, se refiere a un aparato destinado a la valoración rápida del desmejoramiento visual y desgaste sufrido por tejidos, alfombras, laminados de plástico y toda clase de materiales, sujetos durante su vida útil, a efectos de roce que provocan la modificación de las con-



diciones aludidas.

Las principales características que definen el aparato en cuestión como absoluta y totalmente original, corresponden a la exposición siguiente:

Con arreglo a cuanto complementariamente y a tenor de cuanto al respecto preceptúa el vigente Estatuto sobre Propiedad Industrial en su artículo 175, en relación con el artículo 100, apartado 4º, se denota en adjunto plano, el porta-probetas -3- en forma de plato, provisto de un movimiento planetario, o sea, de un movimiento de rotación respecto a su centro geométrico y de traslación en órbita circular.

Dicho movimiento planetario puede producirse, siempre, en el mismo sentido, o en doble sentido invirtiéndose en este caso el movimiento en periodos de tiempo pre-determinados.

Así por tanto, sobre un chasis -9- comprensivo del mecanismo-motor -10-, se ha previsto el plato porta-probetas -3- mencionado, el cual, recibe el contacto de otro plato fijado en un extremo de una palanca basculante -7-7' (-6-), que lleva en el extremo opuesto unos contrapesos para equilibrar -8- totalmente su peso -5-, anulando de esta forma toda presión de contacto.

Con esta disposición original de equilibrio, puede regularse la presión de contacto entre platos -3-2- sobreponiendo al plato fijo -2- (aunque basculante), -3- las pesas -5- equivalentes a la presión elegida.

Otra posibilidad más del aparato es la facilidad que presenta en la colocación y extracción de las pro-



40 betas a ensayar y la versatilidad de efectos que pueden obtenerse al permitir colocar en uno de los platos el tejido a controlar y, en el otro, el material elegido para efectuar la frotación, cuya naturaleza puede ser muy diversa.

45 Dichos materiales de frotación pueden ser; p.e., el propio tejido ú otro tejido de características distintas; un cepillo (cuya dureza puede ser de muy diversos grados), una esponja o material similar; una tela metálica (acero inoxidable, cobre, etc.), tela ó papel esmeril (en todos los grados de dureza existentes), piedra pómez, laminados plásticos y otros.

50 La facilidad de colocación y extracción antes expresada, se logra al tener los platos una base soporte -1-4- independiente, de la cual se puede fácilmente separar a través de una ranura en forma de cola de milano y bloquear su acoplamiento mediante una arandela que hace el clásico juego de "bayoneta".

55 La probeta se coloca sobre el plato -2- portaprobetas y se fija a éste al sobreponerle un aro constituido por un perfil angular, tipo "L" preferentemente, que puede ajustarse sobre el plato por un sistema de rosca y aprisiona la probeta entre sus bordes.

60 La forma especial del plato con la corona central a más alto nivel, sea de superficie totalmente plana ó ligeramente abombada, garantizan el contacto de tejido contra superficie de frote.

65 El aparato va equipado con un minuterero ó un contador de ciclos de movimiento, lo cual, permite valorar los resultados del ensayo, por el concepto de desmejo-



ramiento visual ó pérdida de resistencia mecánica (a la perforación o al estallido), en relación a un número de ciclos o periodos de tiempo determinados.

70

Puede ser variable en todo cuanto no altere, cambie ó modifique la esencialidad descrita.

El solicitante, se reserva los derechos que le confieren los Convenios Internacionales vigentes, durante el plazo legal, para la extensión territorial de validez de este privilegio.

75

--ooOoo--

N O T A. - Se reivindica la propiedad de este registro de Modelo de Utilidad:

80

1) - Aparato para determinar el desmejoramiento y desgaste de tejidos, alfombras, plásticos y otros por frotación y/o abrasión, caracterizado porque está constituido por dos platos enfrentados y puestos en contacto, uno de los cuales está sujeto a un movimiento de rotación multidireccional, de tipo planetario, mientras el otro plato previsto, se mantiene estático. La presión entre los dos platos es perfectamente ajustable a voluntad, por cuanto en principio el plato "estático" se encuentra totalmente equilibrado a modo de balanza y permitir por tanto su parte superior, la colocación de pesas equivalentes a la presión deseada.

85

90

2) - Aparato para determinar el desmejoramiento y desgaste de tejidos, alfombras, plásticos y otros por frotación y/o abrasión, según 1ª reivindicación, caracterizado porque presenta una notable facilidad de colo



- 95 cación y extracción de las probetas y materiales de frotamiento, como consecuencia de la disposición independiente del porta-probetas propiamente dicho y los elementos mecánicos que comporta, los cuales, confieren el movimiento de rotación multidireccional ó la presión de contacto, respectivamente.
- 100 3) - Aparato para determinar el desmejoramiento y desgaste de tejidos, alfombras, plásticos y otros por frotación y/o abrasión, según 1ª y 2ª reivindicaciones, caracterizado porque la colocación y sujeción de la probeta se realiza con suma facilidad, al ser aprisionadas éstas entre el plato-soporte propiamente dicho y una arandela de cierre, que se ajusta al plato mediante un sistema de rosca. Asimismo, la forma del plato presenta un relieve que garantiza y asegura el contacto deseado entre los distintos materiales en frotamiento.
- 105
- 110 4) - Aparato para determinar el desmejoramiento y desgaste de tejidos, alfombras, plásticos y otros por frotación y/o abrasión, según 1ª a 3ª reivindicaciones, caracterizado porque el movimiento multidireccional dado al plato móvil, puede hacerse siempre en el mismo sentido, o bien, en el doble sentido, en periodos de tiempo regulares y ajustables a voluntad.
- 115
- 120 5) - Aparato para determinar el desmejoramiento y desgaste de tejidos, alfombras, plásticos y otros por frotación y/o abrasión, según 1ª a 4ª reivindicaciones, caracterizado porque posee un elemento auxiliar que facilita la colocación de determinadas probe



1970-

125 tas, el cual, consiste en un armazón sobre el que se  
sitúan el plato-porta-probetas, la probeta y el aro  
de cierre y, a continuación, mediante un movimiento  
de torno, desciende sobre dichos elementos una pieza  
en forma de campana, que ajusta el material (tejido,  
alfombra, plástico y otros) a los relieves que caracte-  
130 terizan al plato porta-probetas, manteniéndolo a la  
presión debida, para que el roscado del aro de cierre  
se pueda hacer manualmente.

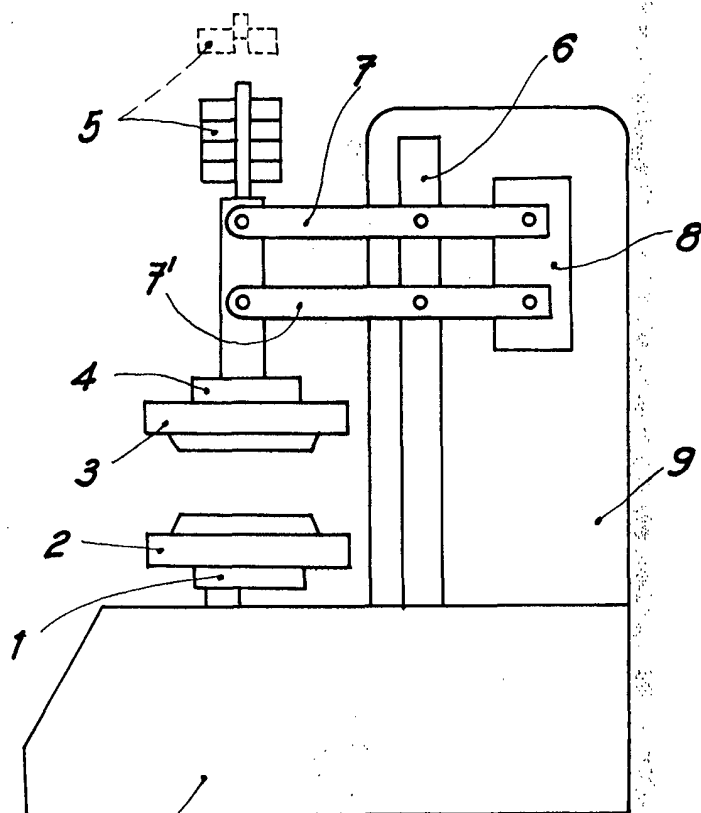
6) - "APARATO PARA DETERMINAR EL DESMEJORAMIENTO Y  
DESGASTE DE TEJIDOS, ALFOMBRAS, PLÁSTICOS Y OTROS POR  
FROTACIÓN Y/O ABRASIÓN".

135 Esta Memoria Descriptiva consta de seis hojas fo-  
liadas y mecanografiadas por una sola cara y de una  
hoja de planos.

Madrid,

C. ALIQUINA  
Por

1970



10 FIG. 1

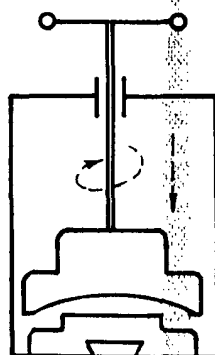


FIG. 2

MADRID,

ESCALA VARIABLE