

13-4-1972



162090

INDUSTRIAL	_____
CLASIFICACION	_____
CLASE	A 47 _____
GRUPO	F _____

MODELO DE UTILIDAD

por V E I N T E años
a favor de Manuel Alcañiz Perales
de nacionalidad española
residente en Barcelona.- Flix, 29
por:
"MUEBLE EXPOSITOR PERFECCIONADO".-



- El Modelo de Utilidad objeto de la presente memoria se refiere, como su titulo indica a un mueble expositor preferentemente conformado por exponer un sofa y dos sillones en el minimo espacio, que reúne unas cualidades de utilizacion muy superiores a todos cuantos hasta el momento se conocen con mision analoga, tanto por la originalidad de su diseño, como por la perfecta ejecucion del mismo asi como por la eficacia con que desempeña la mision para la que ha sido concebido.
- 5.-
- 10.- Esencialmente la presente invencion en un mueble conformado por dos piezas tubulares preferentemente dobladas en U y unidas entre si por dos travesaños en la parte superior y dos en la inferior resultando las ues con su abertura en la parte frontal. Este mueble ha sido dotado de cuatro ruedas orientables para facilitar su traslado. El mueble expositor puede dividirse en dos partes cuando solo sea necesaria la utilizacion de la inferior ya que la superior se ajusta sobre aquella por medio de un manguito interior de menor diametro soldado a una de las partes.
- 15.-
- 20.- Para la mejor comprension del invento quemse precogniza se acompaña una hoja de planos en la que en dos figuras se detalla suficientemente la constitucion y disposicion de sus elementos componentes asi como su utilizacion en un ejemplo de realizacion practica no limitativo.
- 25.- La figura representa una vista en perspectiva del conjunto y la segunda un detalla en seccion de la union de ambas partes.
- La numeracion que acompaña a las figuras tiene el mismo significado para ambas siendo este el siguiente:

162090



- 1.- Soporte inferior.
- 2.- Travesaños inferiores.
- 3.- Soporte superior.
- 4.- Travesaños superiores.
- 5.- Puntos de separacion.
- 6.- Tubo inferior.
- 7.- Ruedas orientables.

En la parte inferior (1) del mueble se dispone para su exposicion el sofa sobre los travesaños (2) hacia lo, propio con los sillones en la parte superior (3) con sus travesaños (4) pudiendo moverse facilmente el conjunto por la disposicion de las ruedas orientables (7) La parte superior (3) puede separarse de la inferior (1) por los puntos (5) ya que interiormente y soldado a uno de los tubos se ha previsto un tubo (6) de menor diametro que une telescopicamente ambos tubos (1) y (3).

Serán independientes del objeto de la presente invencion, los materiales, forma, colores y dimensiones y en general todo cuanto altere cambie o modifique la esencialidad de la invención.

Descrita suficientemente la naturaleza y objeto de este Modelo de Utilidad se hace constar que las características esenciales sobre las que han de recaer la concesion del mismo estan comprendidas en las siguientes:

REIVINDICACIONES

1ª.- Mueble expositor perfeccionado caracterizado por comprender un soporte compuesto de dos ues de tubo metalico preferentemente cuyos lados se unen entre si



5.- por travesaños, quedando las aberturas de las ues en la parte delantera, es decir el plano determinado por uno de los laterales constituye la base provista de cuatro ruedas orientables y los otros dos, la base superior o soporte, quedando pues dos planos utiles para la disposicion de objetos a exponer.

2ª.- MUEBLE EXPOSITOR PERFECCIONADO.

10.- Todo ello tal y como se describe y reivindica en la memoria que antecede que consta de CUATRO hojas escritas a maquina por una sola de sus caras y planos que la ilustran.

Madrid, 30 de Septiembre de 1.970



FIG 1

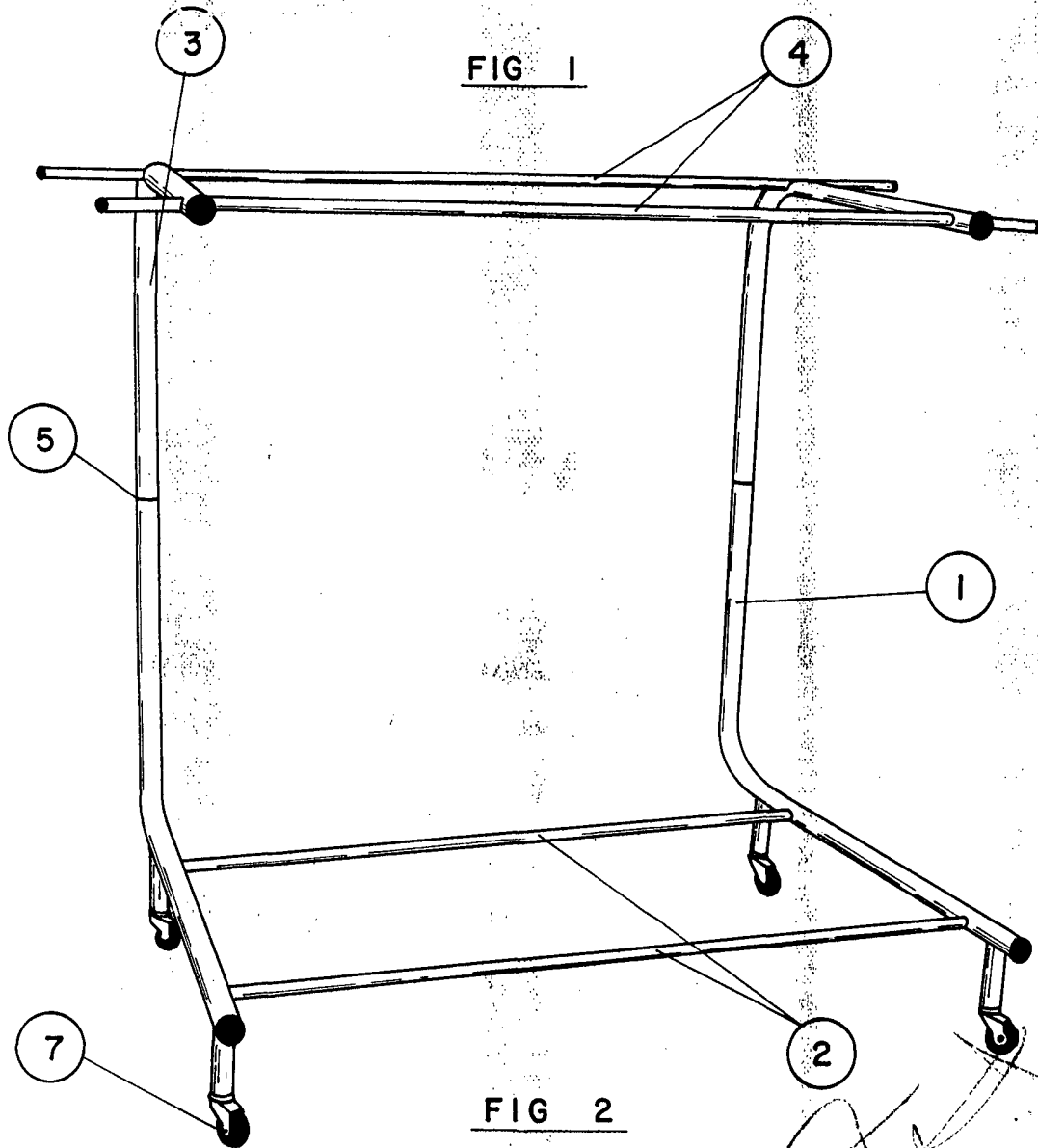
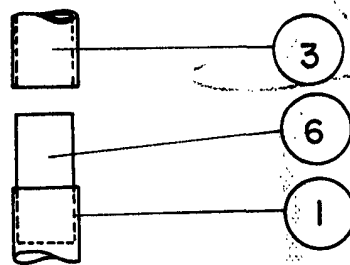


FIG 2



ESCALA VARIABLE