



162082

REGION TECNICA
CLASIFICACION I.P.C.
CLAS. A63
CLAS. H

M O D E L O
D E
U T I L I D A D

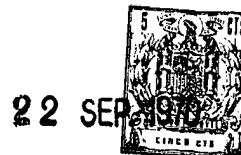
a favor de Don José TELLO GONZÁLEZ y Don Juan José FERNÁN-
DEZ JIMÉNEZ, ambos de nacionalidad española, residentes en
Barcelona, calle Tajo, 55, ático, 1ª, por "JUGUETE EQUILIBRE".

- . -

MEMORIA DESCRIPTIVA

La presente invención se refiere a un juguete equi-
libre que proporciona un gran entretenimiento a los niños,
porque, a pesar de su espectacularidad, es de concepción muy
sencilla.

5. Los juegos de recortables siempre llaman la aten-
ción de los niños, pero el interés de los mismos suele ter-
minar una vez se ha obtenido la figura recortada. Por ello se
ha ideado el juego objeto de la invención que, además del ali-
ciente que puede presentar como juguete recortable, añade las
10. características originales que presenta la figura que se ob-



tiene.

5. Esencialmente el juego en cuestión consta de una lámina en la que aparecen grafiadas un número indeterminado de figuras recortables. Estas figuras representan animales u objetos provistos de alas. En los extremos de las alas de las figuras se hallan unidos unos contrapesos que permiten mantener en equilibrio a la figura, apoyada únicamente por un extremo.

10. Para la mejor comprensión de cuanto queda descrito en la presente memoria, se acompaña un dibujo en el que, tan solo a título de ejemplo, se representa un caso práctico de realización del objeto de la invención.

15. En dicho dibujo, la figura 1 es una vista en perspectiva de la figura recortada apoyada sobre un dedo; la figura 2 es una vista en planta de la propia figura; la figura 3 es un detalle en perspectiva del despiece de una de las alas; la figura 4 es un detalle en sección longitudinal del ala, pero montada, y la figura 5 es una vista en perspectiva de una lámina en la que aparecen dos figuras grabadas, una de ellas parcialmente desprendida.

20.

25. El juego descrito consta en el aludido dibujo de una lámina -1- en la que aparecen grafiadas unas figuras -2- de animales u objetos provistos de alas (avión, insecto, pájaro, etc.). En la punta de las alas las figuras en cuestión llevan unidos unos contrapesos -3-, ocultos por una lámina posterior -4-. Las figuras en cuestión pueden estar parcialmente troqueladas sobre la lámina -1-, para facilitar su desprendimiento, o bien carecer de este detalle, en cuyo caso de-



berán recortarse con unas tijeras.

La figura una vez desprendida de la lámina de soporte se mantiene en equilibrio únicamente apoyada por una punta (figura 1), de manera que resulta muy espectacular.

5. Como las figuras recortadas están provistas de alas, de la sensación de que están volando, lo cual despierta un gran interés en los pequeños que, además, si no conocen el juego, quedan sorprendidos de que la figura se mantenga en equilibrio sin ningún medio aparente de sujeción.

10. Cabe destacar, finalmente, que el juego es muy simple y por tanto puede fabricarse en unas condiciones económicas muy favorables.

Serán independientes del objeto de la invención los materiales empleados en la confección del juego, formas y dimensiones de la lámina y de las figuras y cuantos detalles accesorios puedan presentarse, siempre y cuando no afecten a su esencialidad.

15.

- . -

N O T A

Se reivindica como objeto del presente modelo de utilidad:-

20. 1. Juguete equilibrio caracterizado esencialmente por el hecho de que consta de una lámina en la que aparecen grafias un número indeterminado de figuras desprendibles representando animales u objetos provistos de alas, las cuales presen-

22 S



tán en el extremo de las alas, unos contrapesos que permiten mantener en equilibrio a la figura desprendida de la lámina, apoyándose únicamente por un extremo.

2. Juguete equilibrio.

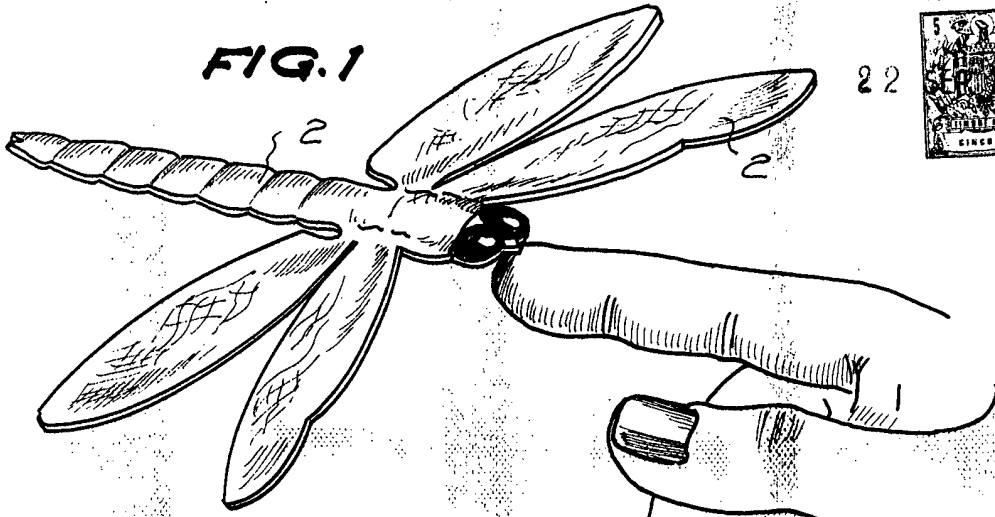
La presente memoria descriptiva consta de cuatro hojas foliadas escritas a máquina por una sola cara.

Barcelona, 22 de septiembre de 1970

José TELLO GONZÁLEZ
Juan José FERNÁNDEZ JIMÉNEZ

p.a.

FIG. 1



22



FIG. 2

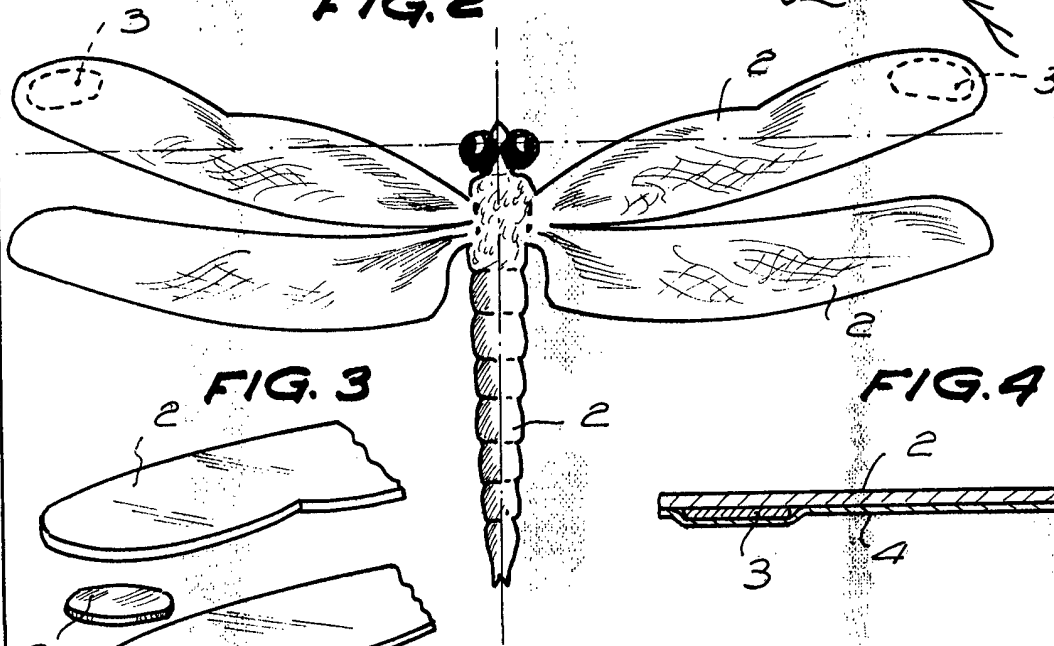


FIG. 3

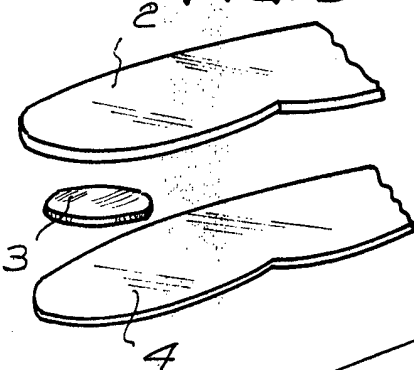


FIG. 4

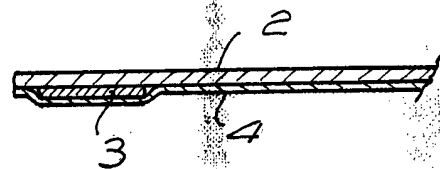
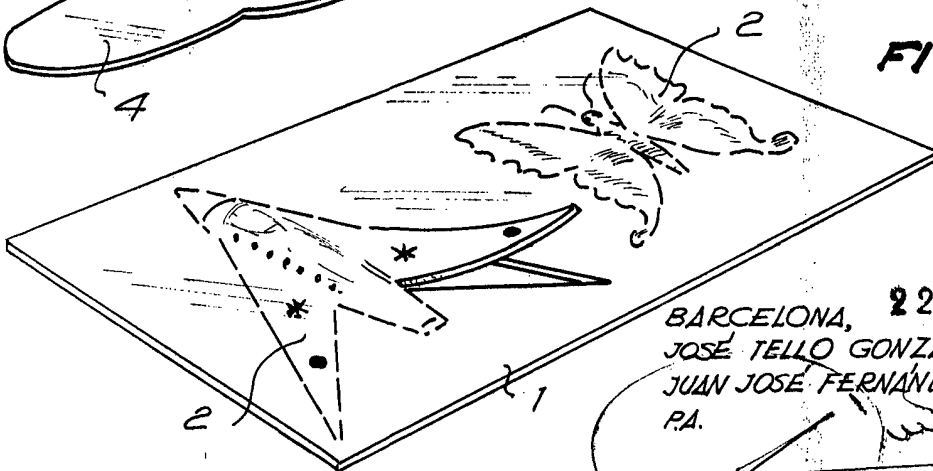


FIG. 5



BARCELONA, 22 SEP. 1970
JOSÉ TELLO GONZÁLEZ
JUAN JOSÉ FERNÁNDEZ JIMÉNEZ
P.A.

19491/1