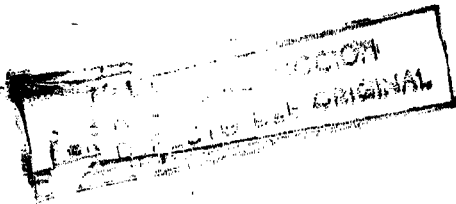


161958

-1-



161958



PATENTE DE INVENCION POR 20 AÑOS

para UN DISPOSITIVO APLICABLE A MAQUINAS DE CALCULAR, MEDIANTE EL CUAL SE EVITA QUE UN DETERMINADO NUMERO DE UNIDADES, DECENAS, CENTENAS, ETC, PASEN AL TOTAL AL SER INSORITAS", a favor de DON LUIS AYMAT JOEDA de nacionalidad española, vecino de Madrid con domicilio en Avenida de José Antonio 64 primero.-

MEMORIA DESCRIPTIVA

En una maquina de calcular, sumar, restar ó analogas de engranajes constituidas para mejor explicación como indican las fig. 1 y 2 del dibujo que se acompaña.- Los sectores (1) accionados por las palancas (3) arrastran los trinquetes (4) los cuales transmiten el movimiento a las ruedas (2).-

Si construimos el trinquete de forma que se prolongue mas allá de su eje de giro, por ejemplo tal como (5) y disponiendo una berrita (6), paralela al eje de las ruedas, es posible conseguir que la prolongación (5) del trinquete resbale sobre (6) al mismo tiempo que el trinquete se levanta y pierde contacto con (2), permaneciendo así en la posición de reposo de (1), ó sea cuando las palancas (3), están en contacto con el tipo (7).-

Al proceder a marcar cualquier cifra de las unidades, decenas, centenas, millares, etc, de un numero, las ruedas (8) se moverán en la forma correspondiente al giro de (1) y en cambio las ruedas (2), solo se moverán despues que el trinquete (4) haya bajado lo suficientemente para atacar los dientes de la rueda (2).

Una disposición especial de la rueda (8) es que está dividida en once partes numeradas de 0,1,2,3,4,5,6,7,8,9, y una en blanco.

Las ruedas de impresión no representadas engranan con las (8)



161958



161958

Consta la presente memoria descriptiva de tres hojas foliadas, numeradas y escritas por una sola cara.-

Madrid 3 de Abril de mil novecientos cuarenta y cuatro.-

*José M. Gamal*

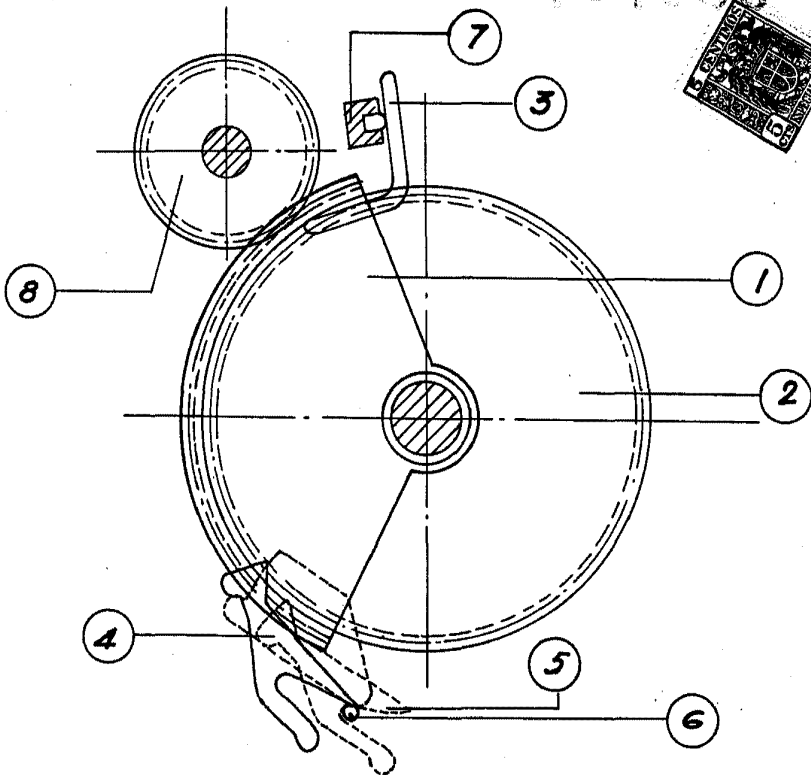


FIG. I

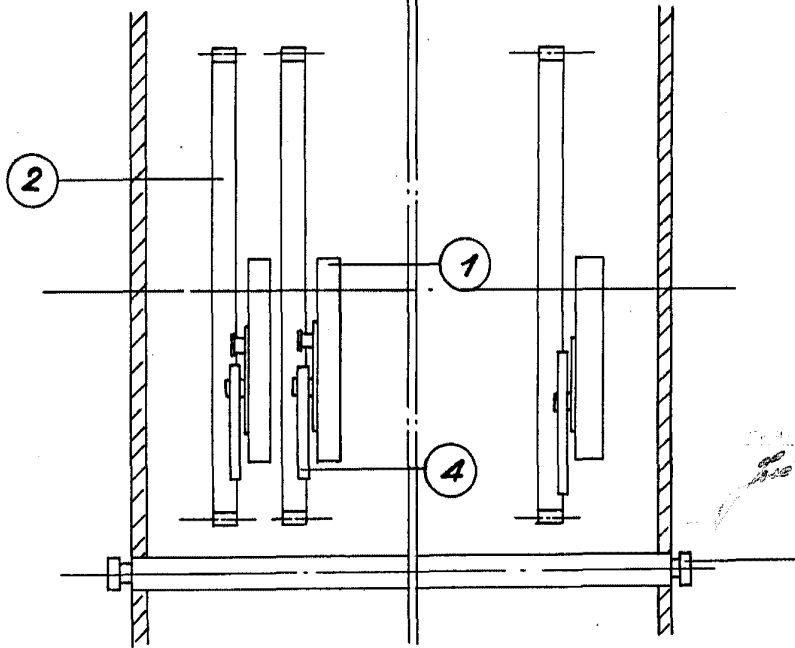


FIG. II

Hoja única.

*Handwritten signature or note in the bottom right corner of the drawing area.*