

BAD ORIGINAL

3 1 SEP



161864

PATENTE
DE
REGISTRO DE UN MODELO DE
UTILIDAD

por "Un neumático sin cámara de aire" - - - - -

a favor de Don José LLEIDA LANAN, de nacionalidad española,
domiciliado en calle Dos de Mayo, nº 264, BARCELONA.-

- - - - -

MEMORIA DESCRIPTIVA

La presente memoria descriptiva se refiere a la solici-
tud de registro de un modelo de utilidad constituido por un
neumático sin cámara de aire que por su estructura posee las
propiedades de ser irrompibles inestallable y no quedar perju-
dicado a causa de pinchazos o cortes que durante su uso pue-
da sufrir, con lo que ofrece respecto a los neumáticos de es-
te tipo una notable prolongación de vida de uso, a la vez que,
por su especial conformación, una elevada mejora en la comodi-
dad respecto a los con estos obtenida, siendo especialmente
destinados a usarse en vehículos o máquinas pasadas, en las
canteras, para trabajar la chatarra, en fábrica de vidrio,
aunque de aplicación en cualquier clase de vehículo dado el
factor comodidad que presenta sea cualquiera el estado del te-
rreno sobre el cual rueda.



Se caracteriza esencialmente el neumático que como modelo de utilidad se registra por el hecho de estar estructurado de modo que comprende una parte maciza de armazón en múltiples capas verticales de caucho y de tela de cuerdas, alternadas entre sí, que presenta una concavidad interna en la zona de corona y va unida por su parte inferior a sendos talones, provistos de refuerzo que los hace inextensibles en dirección circunferencial, así mismo de capas de caucho y de tela de cuerdas, y por su parte superior a una banda de rodamiento, formando las tres piezas un cuerpo único tras una operación de vulcanización del conjunto.

El neumático así estructurado va montado a presión en el aro de la llanta de la rueda por sus talones con interposición, o sin, entre los bordes de los mismos de un aro de ajuste y hermeticidad, siendo la presión empleada para tal fin de cuatro mil kilos aproximadamente.

Para que quede perfectamente de manifiesto cual es la constitución de un neumático establecido de acuerdo con el modelo se representa en el dibujo adjunto un caso de ejecución del mismo visto en sección transversal.

Como puede apreciarse perfectamente en el dibujo el neumático representado está formado con un cuerpo 1 macizo constituido por una serie de capas verticales de caucho 2 alternadas con otras de tela de cuerdas 3, presentando en su parte interna una concavidad 4 en la zona de corona, el cual cuerpo está firmemente unido, por vulcanización, por su parte inferior a los talones 5,5' de caucho, provistos del refuerzo 6,6' y de la tela de cuerdas 7,7' en ellos anegados, y por su parte superior a la banda de rodamiento 8.



El neumático así estructurado se monta a presión elevada en el arco 9 de llanta con interposición entre los bordes de los talones 4 del anillo 10 formándose así un ajuste hermético de retención.

5 En cada uno de los casos de ejecución el modelo podrá presentar diferencias respecto a los otros pues, como es natural, manteniendo la constitución esencial podrán tener diversas formas y dimensiones y podrán ser variables la naturaleza de los materiales y las características de cada una de las piezas de que se compone para formar la unidad, así como
10 el tipo de telas y refuerzos.

NOTA

Por la patente de registro de modelo de utilidad a que se refiere la presente memoria descriptiva se REIVINDICA la propiedad y la explotación exclusiva de:

15 1.- Un neumático sin cámara de aire, esencialmente caracterizado por el hecho de estar constituido de modo que comprende un cuerpo de armazón formado por múltiples capas verticales de sauche y de tela de cuerdas, alternadas entre sí, provisto en su interior de una concavidad en la zona de la corona, estando dicho cuerpo firmemente unido por su
20 parte inferior a sendos talones, provistos de refuerzo que los hace inextensibles en dirección circunferencial y de tela de cuerdas en ellos anegados, y por su parte superior a una banda de redamamiento.

25 2.- Un neumático, tal como el especificado en 1, caracterizado por el hecho que la unión de las tres piezas está realizada por vulcanización.

BAD ORIGINAL



- 4 -

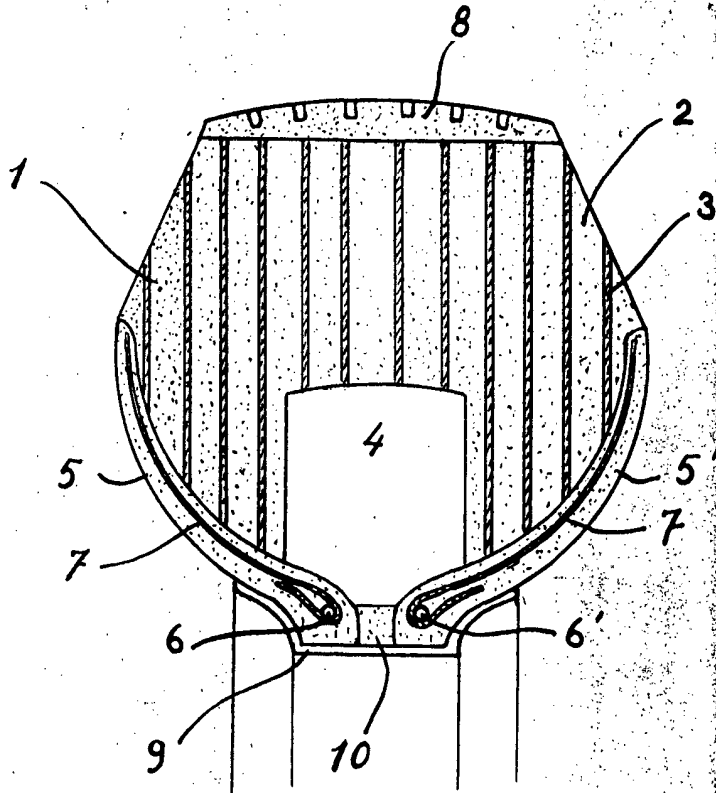
3.- Un neumático, tal como el especificado en 1 o 2, caracterizado por el hecho que en su montaje el aro se prevee un anillo interpuesto entre los bordes de los talones para establecer un ajuste hermético de retención.

5

4.- "Un neumático sin cámara de aire".

Consta la presente memoria descriptiva de cuatro hojas foliadas, escritas por una sola cara.

Barcelona, 11 de Septiembre de 1970.



ESCALA VARIABLE
Barcelona 11 SEP. 1970