

161571

P.- 45.464

Rehecha I

161571



B65D

Memoria descriptiva

para solicitar **MODELO DE UTILIDAD** por **20 años**

a nombre de **CARTONAJES UNION, S.A.**

entidad / de nacionalidad **española**

con domicilio en **Avenida del Generalísimo, 51, Madrid**



por: **"UN COFRE PARA ENVASAR BOTELLAS O SIMILARES"**

(Clase Internacional B65d)

174475



10-3-71

51 AM

El presente invento se refiere a un envase, en especial, a un envase mejorado para botellas, en forma de cofre.

Se conocen ya envases de la clase a la que pertenece el de esta solicitud, que incorporan en su interior, en su parte de caja propiamente dicha, una bandeja o miembro de posicionamiento similar constituido por una parte de base plana de la que sobresalen verticalmente hacia arriba al menos dos tabiques divisores, espaciados destinados a mantener las botellas separadas evitando su contacto. Por lo general, estos tabiques son, cada uno, de una sola pieza y de longitud igual a la dimensión correspondiente interior del embalaje, o están contruídos en dos piezas, pero ambas en continuación para formar cada uno de los tabiques.

Esta construcción presenta inconvenientes, como por ejemplo, la pérdida de espacio consiguiente al tener que colocar las botellas orientadas con las bocas de todas ella hacia uno de los lados del embalaje, es decir, al mantenerse la separación entre dos de dichos tabiques constante en toda su longitud.

El objeto de esta solicitud es proporcionar un envase mejorado del tipo descrito, cuya bandeja de posicionamiento de las botellas permite colocar éstas de manera alternada, es decir, con la boca de una de ellas entre los fondos de las dos botellas adyacentes. Con ello se logra un mejor aprovechamiento del espacio interior del embalaje al tiempo que se inmovilizan las botellas de manera mucho más eficaz que con los embalajes de este tipo ya conocidos. Para ello, los tabiques separadores no son continuos a to-



do lo largo del embalaje sino que estan partidos a una longitud conveniente.

Para la mejor comprensión del invento se hará referencia a los dibujos adjuntos, en los cuales:

5 La Figura 1 representa la tapa del envase.

La Figura 2 representa el envase con la disposición de separación colocada para recibir las botellas.

La Figura 3 representa un desarrollo de la disposición de separación.

10 Como se desprende de la observación de la Figura 1, la tapadera de este envase presenta una superficie prismática, con dos bases hexagonales que constituyen las caras laterales de la tapa, y la superficie prismática - está formada por cinco caras rectangulares, la superior horizontal y las dos extremas verticales, siendo las dos intermedias oblicuas respecto a ellas y de iguales dimensiones que la superior, mientras que las verticales son un poco menores, es decir, presenta tres aristas iguales a y dos menores b, también iguales, de unión de las superficies laterales del prisma con sus bases, las cuales, como se ha dicho anteriormente, constituyen las caras laterales de la tapa.

En la Figura 2 se distinguen tres partes principales:

25 1^a: Un cuerpo 1, que constituye la caja propiamente dicha, cuya dimensión mayor l, es igual a la de la tapa, y cuya anchura A, coincide con el lado mayor de la base poligonal del prisma que constituye la tapa.

30 2^a: Una parte interna 2, que sobresale de dicho cuerpo 1, en una altura aproximadamente igual a la mitad



de la altura del mismo. Cuando se tapa el envase, esta parte interna queda totalmente invisible, ya que la tapa se apoya en el borde superior del citado cuerpo 1.

5 3º: Una disposición 3, constituida por un material capaz de ser plegado convenientemente en la forma que se representa en dicha Figura 2, y cuyo desarrollo se representa como se ha dicho más arriba en la Figura 3, en la cual las líneas completas representan cortes y las líneas no continuas representan líneas de plegado.

10 En dicho envase se colocan dos disposiciones de separación como la que se ha representado en la Figura 3 y explicado anteriormente, una ajustada al fondo de dicho envase, y otra, encima de ella, y con las formas en sentido opuesto, es decir, una de las disposiciones, la representada en la Figura 2, presenta la parte I, estrecha, correspondiente al lugar que ocupará un cuello de botella en la parte izquierda representada, mientras que en la -
15 disposición que se encuentra debajo llevará dicha parte I a la derecha, quedando en el centro de la izquierda la parte ancha II, correspondiente a un cuerpo de botella.
20

Dicho en otras palabras, en cada disposición se colocan tres botellas, una central con el cuello entre los cuerpos de las dos laterales y respectivamente su cuerpo queda entre los cuellos de las otras dos; pues
25 bien, en la disposición superior coincidirá el cuerpo de la botella central encima del lugar que ocupa el cuello de la botella que abajo ocupa la posición central.

En los lados menores del cuerpo 1, del envase o cofre, lleva asas 6 para facilidad de manejo.

30 Los cortes 4, 4', 5 y 5' tienen por objeto fa-



571
cilitar el plegado de la disposición de separación.

5 El material del que se construye el cofre del invento puede ser cualquiera adecuado para usos similares prefiriéndose un cartón fuerte, con alma ondulada que se utiliza doble para dar mayor consistencia al envase, y siendo sencillo, para facilitar el plegado, el de las dis-
posiciones de separación.

10 El exterior del cofre está decorado o incluso llevará la marca de su contenido, prefiriéndose una decoración imitando madera, bien por pintado, bien por forrado con papel disponible en el comercio para tales fines.

15 Aunque se ha descrito y representado una realización preferida del invento, los expertos en la técnica comprenderán que se pueden hacer numerosas variantes sin salirse del alcance ni de la idea del invento.

20 REIVINDICACIONES

25 Los puntos que como característica de novedad, se presentan para que sean objeto de la presente solicitud de Modelo de Utilidad, en España por VEINTE años, son los siguientes:

30 1.- Un cofre para envasar botellas o recipientes similares, del tipo que comprende: una parte de caja, una



parte de tapa y un elemento interior de posicionamiento de las botellas, con tabiques verticales espaciados, caracterizado porque la parte de caja, de forma prismática y desprovista de su parte superior presenta, en sus paredes laterales, una zona rebajada en todo su contorno, de una cierta altura, destinada a permitir el acoplamiento de la parte de tapa de modo que la superficie exterior de ésta se una de manera continua a la superficie lateral de dicha parte de caja, porque dicha parte de tapa presenta dos caras extremas en forma de polígono exagonal no regular y su superficie superior está formada por dos caras laterales alargadas rectangulares y enfrentadas, que se unen a una zona rectangular superior horizontal, plana, mediante otras dos caras inclinadas, también rectangulares y planas; y porque el elemento interior está conformado de manera que permita la disposición en él de las botellas colocadas una de ellas en forma invertida con respecto a las adyacentes.

2.- Un cofre según la reivindicación 1, caracterizado porque el elemento interior, formado a partir de una lámina de cartón ondulado cortada y plegada de manera conocida presenta cuatro tabiques erectos de doble pared situados dos a cada lado de un plano vertical y transversal a la mayor dimensión del elemento ya armado, estando los dos tabiques situados a uno de los lados de este plano, más distanciados entre sí que los dos tabiques situados al otro lado de dicho plano transversal y porque estos dos últimos tabiques están dispuestos, respectivamente, más cerca del plano de simetría longitudinal de dicho elemento interior que los dos primeros tabiques citados.

174478

131571



3.- Un cofre para envasar botellas o similares.

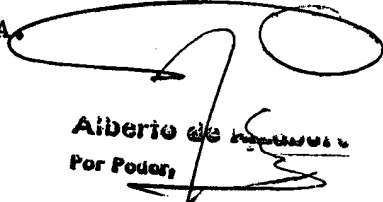
Tal y como se ha descrito en la Memoria que antecede, representado en los dibujos que se acompañan y para los fines que se han especificado.

5

Esta Memoria consta de siete hojas escritas a máquina por una sola cara.

-1 ABR 1971

Madrid,

P. A. 
Alberto de los Rios
Por Poder

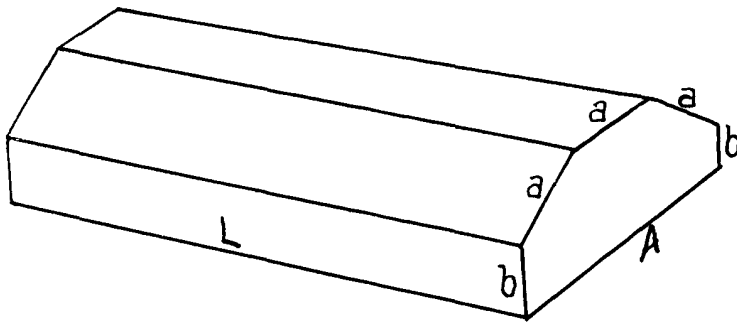


Fig: 1

Fig: 2

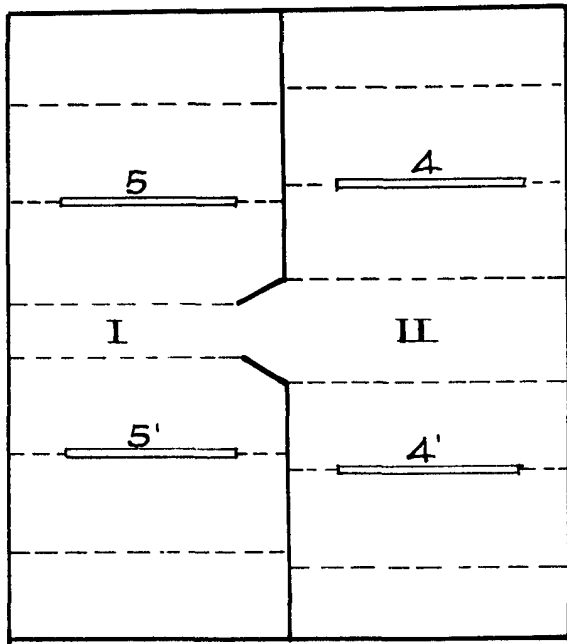
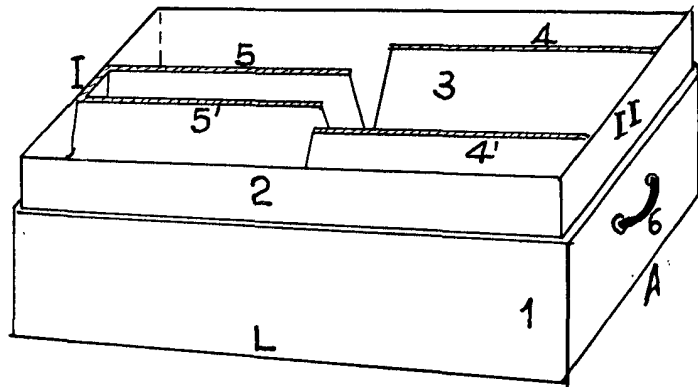


Fig: 3

ESCALA VARIABLE

Artista