

SECCION TECNICA
CLASIFICACION I. P. C.
CLASE A 48
SUBCLASE C



161485

MODELO DE UTILIDAD

por V E I N T E años
a favor de Dña. Concepcion Puig Costa
de nacionalidad española
residente en BARCELONA.- Artesa del Segre, 6
por:
"ESTUCHE DE LIBRO PERFECCIONADO".-



5.- El Modelo de Utilidad objeto de la presente memoria se refiere, como su titulo indica a un estuche comportador de cintas cassette, que reúne unas cualidades de utilización muy superiores a todo cuanto hasta el momento se conoce en este sentido., tanto por la racional disposición de su contenido, cuyo manejo resulta de una gran comodidad asi como por su economía ya que preferentemente se conforma en material moldeable blando, acolchado, en piel, etc.

10.- Consiste esencialmente en un estuche en forma de libro en cuyo interior se han dispuesto una pluralidad de celdillas o bolsas para alojar, las cajas rectangulares de las cassetes, pudiendo disponer o no de una solapa individual o de cada grupo para evitar la caída de estas. Estas celdillas o bolsas seran de material transparente con el fin de identificar facilmente el contenido.

15.- En la línea de plegado se conforma un lomo y el cierre se efectua por medio de cierre de una orejera que pasa bajo una pieza plana que la retiene.

20.- Para la mejor comprensión del invento que se preconiza se acompaña una hoja de planos en la que en tres figuras se detalla suficientemente la constitución y disposición de sus elementos componentes asi como su utilización en un ejemplo de realización practica no limitativo.

25.- La figura primera representa una vista del estuche abierto.

La segunda se refiere a una vista de perfil de la misma y la tercera es una vista frontal del conjunto cerrado.

La numeracion que acompaña a las figuras tiene el



mismo significado para todas ellas siendo este el siguiente:

- 1.- Cuerpo y tapa.
- 2.- Lomo.
- 5.- 3.- Pestaña de orejera.
- 4.- Bolsa.
- 5.- solapa.
- 6.- Cassette.
- 7.- Pieza plana de retención.

10.- El estuche que nos ocupa consta de dos planos (1) de forma rectangular abatibles entre si por su lado menor constituyendo un lomo resultando de forma de libro, y en cuyo interior se ha dispuesto varias bolsas (4) para el alojamiento de las cassettes (6) de forma paralelepipedica disponiendo de una solapa (5) para cada grupo o para cada una si se cree necesario para evitar la salida de las cajas.

Una orejeta (3) al pasar bajo una pieza soldada (2) constituye el cierre.

20.- Seran independientes del objeto de la presente invención, los materiales, forma, colores y dimensiones y en general todo cuanto no altere, cambie o modifique la esencialidad de la invención.

25.- Descrita suficientemente la naturaleza y objeto de este Modelo de Utilidad, se hace constar que las características esenciales sobre las que han de recaer la concesión del mismo estan comprendidas en las siguientes:



REIVINDICACIONES

- 5.- 1ª.- Estuche de libre perfeccionado, preferentemente utilizado para contener cintas magneticas de cassette, consistentes en una pieza rectangular de material flexible acolchado, plegada, por su eje menor en dos planos abatibles entre si comportando en su cara interior una pluralidad de bolsas capaces de alojar cada uno una caja de forma paralelepipedica, habiendose previsto sobre cada grupo o sobre cada una solapa para evitar la salida de la caja asi como un cierre general constituido por una orejeta o pestaña que es retenida al pasar bajo una pieza plana soldada por sus extremos a una de las caras exteriores.

- 10.- 2ª.- ESTUCHE DE LIBRO PERFECCIONADO.
15.- Todo ello tal y como se describe y reivindica en la memoria que antecede que consta de CUATRO hojas escritas a maquina por una sola de sus caras y planos que la ilustran.

Madrid, 5 de Septiembre de 1.970



FIG. 1ª

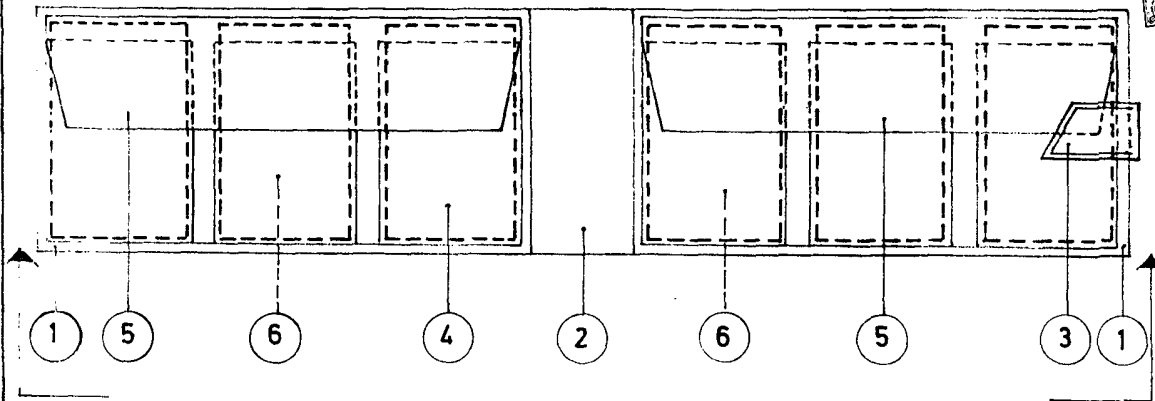


FIG. 2ª

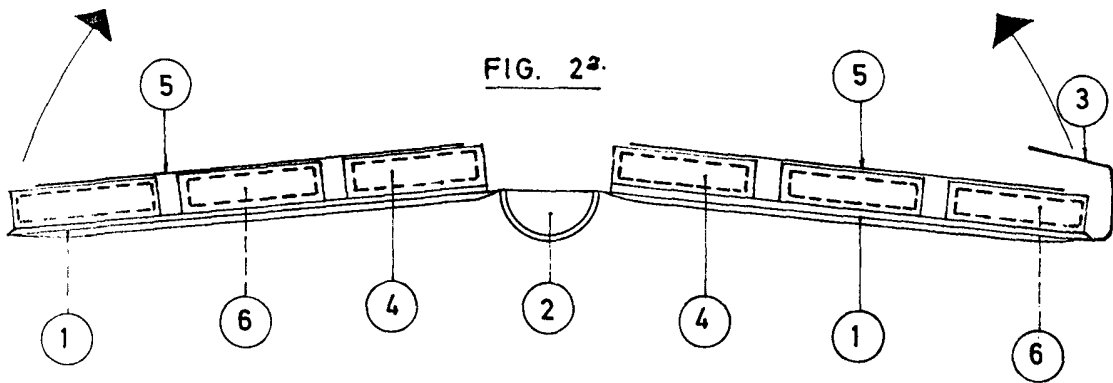
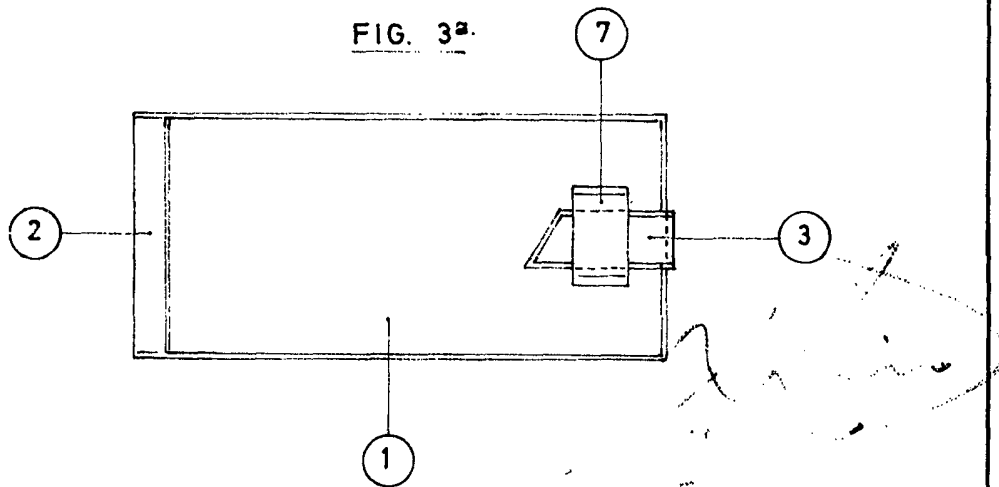


FIG. 3ª



ESCALA VARIABLE