

P-2595.

J. 3894.

161401

161401



5 MAY. 1943

MEMORIA DESCRIPTIVA

para solicitar

P A T E N T E D E I N V E N C I O N

en

E S P A Ñ A

por VEINTE años

a nombre de Aktiengesellschaft vormals Skodawerke in Pilsen,
entidad constituida con arreglo a las leyes del Protectorado
de Bohemia y Moravia, establecida en Jungmannstrasse, 29,
Praga, Protectorado de Bohemia y Moravia, por:

«UN DISPOSITIVO PARA PERFECCIONAR TOBERAS
DE QUEMADORES».

El polvo de carbón se conduce a las toberas de quemadores por medio de una corriente de aire, pero al hacerlo, por ejemplo, la fuerza centrífuga desplaza hacia un lado en los recodos de la tubería de conducción las partí-



161401

culas de polvo de carbón, lo cual determina una irregularidad de la conducción de dicho polvo a la cámara de hogar, o sea una irregularidad en la combustión de dicho polvo.

Según el invento esta irregularidad se suprime, porque en la tobera del quemador se montan cuerpos de la forma que se quiera que oponen una resistencia a la corriente, y esto de manera que la resistencia es mayor en los lugares en que, a consecuencia de las circunstancias mencionadas, la corriente de aire transporta más polvo de carbón del deseado e, inversamente, es menor donde la corriente de aire transporta menos polvo de carbón. De esta manera el trayecto de las partículas de dicho polvo se desplaza de modo que las partes de la corriente de aire más pobres en polvo de carbón se enriquecen y viceversa. También el remolino que así se produce contribuye a la distribución uniforme del polvo de carbón.

En el dibujo anexo se representa una instalación de esta clase, viéndose en la figura 1 una tobera de quemador en corte longitudinal, en la figura 2 en vista de cabeza, en la figura 3 en corte dado por la línea A-A de la figura 2 y en la figura 4 una vista lateral de la parte de la tobera de la figura 3 en la dirección de la flecha.

En la realización representada los cuerpos de resistencia de la tobera 1 están formados por válvulas 2 de forma tal que influyen en la corriente del polvo de carbón, del modo arriba descrito, y su anchura corresponde al curso, experimentado u observado, de la densidad de dicho polvo en la tobera antes de su montaje. Para poder acomodar la acción de la válvula a las circunstancias de cada caso,



161401

la misma se hace giratoria, pudiendo modificarse su posición incluso durante el funcionamiento. A este efecto su árbol 3 está provisto, por ejemplo, de una palanca 4, que se hace girar más o menos por el desplazamiento de la varilla 5, provista de una prolongación 6 que tiene una superficie oblicua.

Como cuerpo de resistencia podría disponerse, en la tobera, en vez de la válvula descrita, cualquier cuerpo de otra clase de forma correspondiente, pudiendo dicho cuerpo ser movable o fijo.

Esta solicitud que corresponde a la presentada en Alemania, el 13 de Abril de 1942, bajo el número A. 95.433 Kl. 241/V, se acoge a los beneficios del artículo 51 del vigente Estatuto-Ley sobre Propiedad Industrial.

15

- N O T A -

Los puntos de invención propia y nueva que se presentan para que sean objeto de esta Patente de Invención en España, por VEINTE años, son los siguientes:

1º.- Un dispositivo para perfeccionar toberas de quemadores, compuesto de uno o más cuerpos de resistencia que se introducen en dichas toberas, caracterizado porque los cuerpos de resistencia tienen tal forma que influyen en la irregularidad de la conducción del polvo combustible.

2º.- Un dispositivo para perfeccionar to-



161401

beras de quemadores según se reivindica en el punto 1ª, caracterizado porque los cuerpos de resistencia son movibles.

3ª.- Un dispositivo para perfeccionar toberas de quemadores según se reivindica en los puntos 1ª y 2ª, caracterizado porque los cuerpos de resistencia se pueden regular durante el funcionamiento.

4ª.- Un dispositivo para perfeccionar toberas de quemadores según se reivindica en el punto 1ª, caracterizado porque los cuerpos de resistencia tienen forma de válvulas.

5ª.- Un dispositivo para perfeccionar toberas de quemadores.

Tal y como se ha descrito en la Memoria que antecede, representado en el dibujo que se acompaña, y con los fines que se han especificado.

Esta Memoria consta de cuatro hojas escritas por una sola cara.

Madrid, - 5 MAY. 1943

P.A.

Alberto de Elizaburu

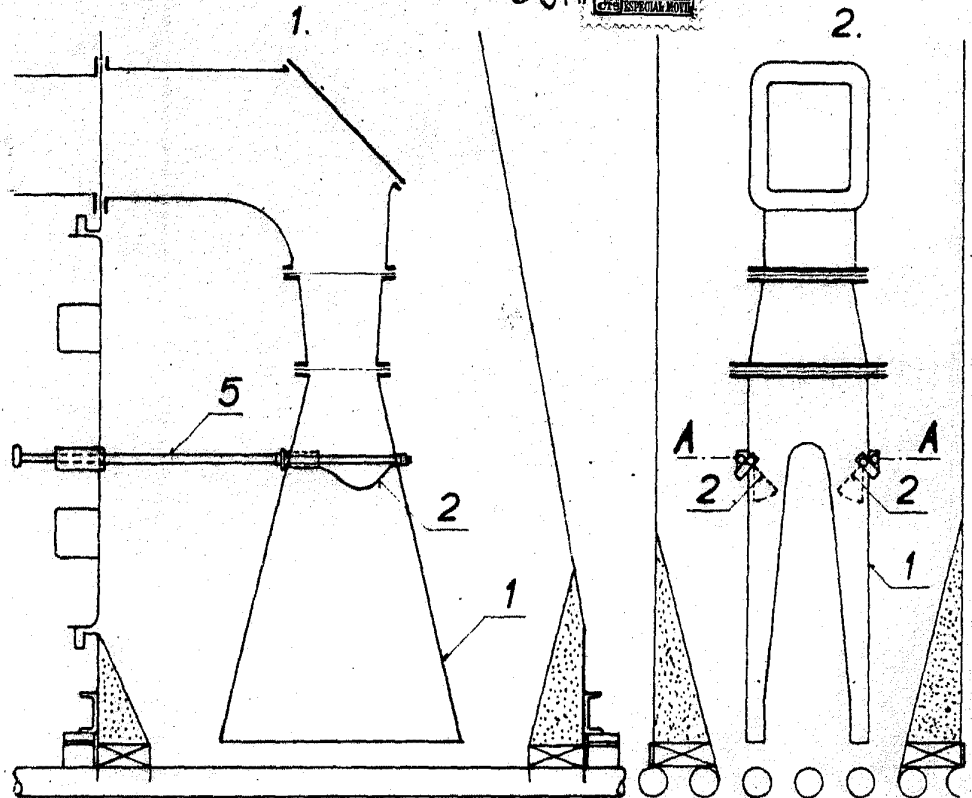
Por Poder
[Handwritten signature]

ESCALA VARIABLE. Aktiengesellschaft vormals Skodawerke in Pilsen.

161401



I/I.
P. 1375



P. A.
Alfredo de Castro

