

21-3-972



161334

SECCION TECNICA
CLASIFICACION I. P. C.
CLASE <u>F16</u> <u>A42</u>
SUBCLASE <u>M</u> <u>K</u>

E 03
C

MODELO DE UTILIDAD

por 20 años

por "DISPOSITIVO PARA LA SUJECIÓN MURAL DE LAVABOS Y SIMILARES",
a favor de D. Jaime DOMÉNECH Massaguer, de nacionalidad española,
domiciliado en BARCELONA - Zaragoza, 91.

=====

MEMORIA DESCRIPTIVA

El presente Modelo de utilidad se refiere a un dispositivo para efectuar la sujeción mural de lavabos y similares, el cual aporta características originales y ventajosas con respecto a los actualmente conocidos.

- 5. Como es sabido, la sujeción mural de lavabos y similares se efectúa usualmente mediante amplias cartelas fijadas en la pared, las cuales se extienden perpendicularmente a la misma y en una longitud muy parecida a la saliente del cuerpo que se trata de fijar, coincidiendo sensiblemente a un lado y otro de dicho lavabo o similar.

- 10. El dispositivo de sujeción objeto del presente Modelo constituye un medio muy simplificado y económico para efectuar la sujeción de dichos cuerpos, teniendo, como base principal, la sujeción de la pieza por la parte posterior al introducirse el
- 15. borde posterior del lavabo en un intersticio cuya anchura es igual al grosor de la pared posterior del propio lavabo, la cual



encaja en dichos dispositivos, efectuando el centrado y suspensión de los mismos sin necesidad de otros medios de soporte que se extiendan lateralmente hacia delante.

5. El dispositivo objeto de este Modelo de utilidad comporta ventaja económica por su constitución y asimismo una clara ventaja estética, al no ser visibles los medios de sujeción desde la parte delantera o zona de utilización del lavabo o pieza similar.

10. Para su mejor comprensión, se adjuntan, a título de ejemplo, unos dibujos explicativos del dispositivo de sujeción mural objeto del presente Modelo de utilidad.

La figura 1 es un detalle en sección por el plano de corte A-A, apreciándose en la figura 2 un corte completo de un lavabo acoplado al dispositivo objeto de este Modelo.

15. La figura 3 es una vista frontal del propio dispositivo, apreciándose en la figura 4 una vista en alzado posterior del mismo.

Las figuras 5 y 6 son sendos detalles del dispositivo de sujeción.

20. Tal como se representa en las figuras, el dispositivo de sujeción objeto del presente Modelo comporta de modo esencial un elemento laminar -1-, destinado a coincidir en una zona de la pared o muro -2-, poseyendo cáncamos -3- o bien orificios tales como -4- para la sujeción mediante tornillos u otros, colocándose dicha zona o elemento laminar -1- en un pequeño escalón rectangular -5- cuya anchura, o separación entre la zona -1- y la zona paralela del escalón -5-, es ligeramente superior al grosor de la pared posterior -6- del lavabo o pieza a fijar -7-.

30. Mediante esta disposición es posible efectuar la fijación de los dispositivos -1- en la pared -2- y efectuar la sujeción del lavabo o pieza similar simplemente por interposición de

2000000000

101334
- 3 -



la pared posterior -6- del mismo en los huecos de los dispositivos de sujeción, efectuando el centraje y suspensión de los mismos.

Usualmente se efectuará el montaje de cada una de las piezas, lavabos o similares, mediante dos dispositivos del tipo mencionado.

Tal como se aprecia en la figura 2, al quedar montados los dispositivos de sujeción en la parte posterior y normalmente más alta que la zona inferior de la cubeta del lavabo -7-, los dispositivos de sujeción no son visibles desde la parte frontal o desde los lados del lavabo.

Todo cuanto no afecte, altere, cambie o modifique la esencia del dispositivo descrito, será variable a los efectos del actual Modelo.

N O T A.
Se reivindica como objeto de este registro por Modelo de utilidad:

1.- Dispositivo para la sujeción mural de lavabos y similares, caracterizado por comprender una zona plana de adaptación al muro de sujeción, comportando medios de anclaje el propio muro y prolongándose en un escalón superior cuya profundidad es levemente superior al grosor de la pared posterior de la pieza a sujetar, que queda encajada en dichos dispositivos, los cuales procuran el centraje y suspensión de la pieza.

Sean cuales fueren las circunstancias que concurren en la esencialidad del Modelo de utilidad definido en la anterior reivindicación, cuyo objeto es:

2.- "DISPOSITIVO PARA LA SUJECIÓN MURAL DE LAVABOS Y SIMILARES".

Consta la presente memoria de cuatro hojas foliadas, mecanografiadas por una sola cara y de los dibujos unidos a la



- 4 - 101334

misma.

Barcelona, 18 AGO. 1970

P.A. de D. Jaime DOMÉNECH Massaguer,

ALFONSO DURÁN
p. p.

Alfonso Durán
Fdo.: Luis Durán Benejam

JR.mf

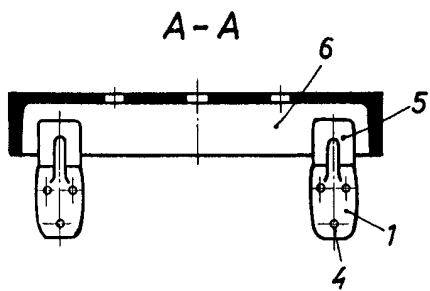


FIG. 1

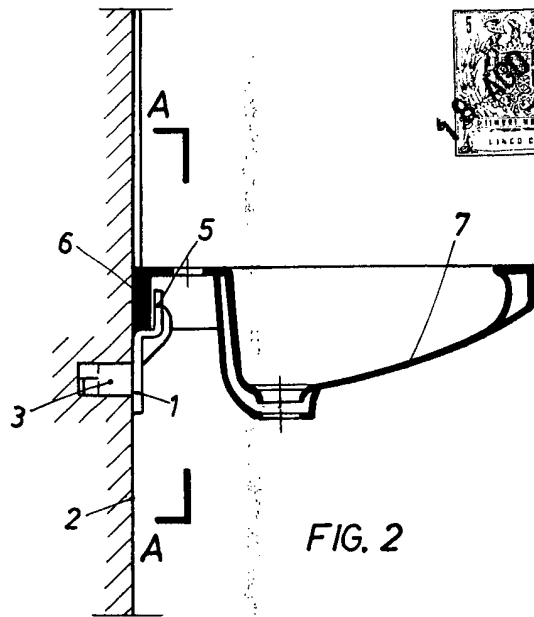


FIG. 2

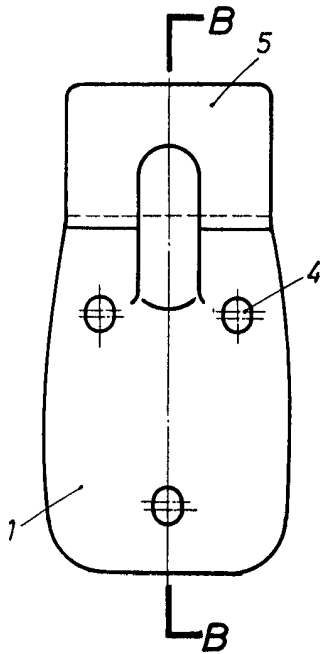


FIG. 3

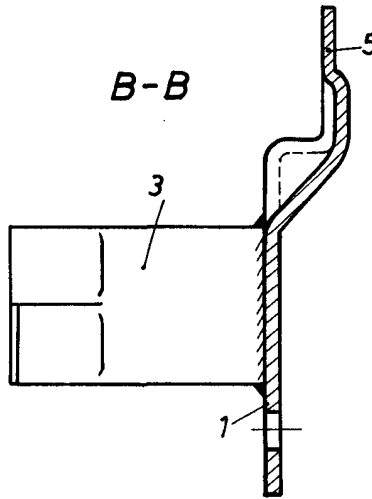


FIG. 5

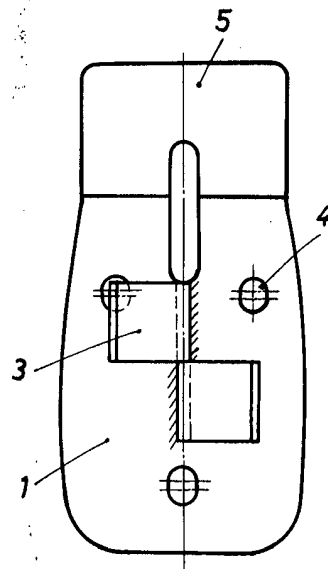


FIG. 4

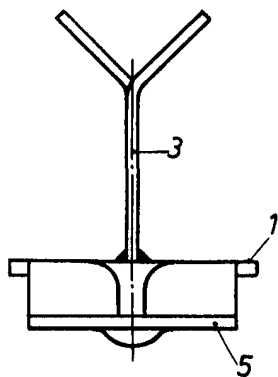


FIG. 6

ESCALA VARIABLE

BARCELONA,

P. A.

ALFONSO DURAN

P. P.

Fdo.: Luis Durán Benetow

