

SECCION TECNICA	
CLASIFICACION I. P. C.	
CL. E 04	_____
COLLASE 4	_____



MODELO DE UTILIDAD

a favor de

Dn. Antoine FAURE, de nacionalidad francesa, domiciliado
5 en Villa "Vent d'Est", Boulevard de la Garoupe - Antibes (Francia),

por:

" PEQUEÑA CONSTRUCCIÓN TRANSPORTABLE Y FACILMENTE TRANS-
FORMABLE "

10

-o00o-

MEMORIA DESCRIPTIVA

La presente invención se refiere a una pequeña
construcción, para utilizar como alojamiento o para uso indus-
trial, montada o no sobre ruedas y que puede ser transformable.

15

Esta construcción es notable en que, según las ne-
cesidades del momento, su superficie primitiva puede duplicarse
fácilmente y asimismo cuadruplicarse.

Esta pequeña construcción, compuesta de un suelo,



de una parte superior que forma techumbre con pendiente con-
20 veniente para la circulación de las aguas de lluvia, de dos
paneles de extremidad y de un panel de fachada, estando el
conjunto de estos elementos armado rígidamente y formando
así un paralelepípedo, se caracteriza en que el segundo pa-
nel de fachada está articulado en su parte superior en torno
25 de un eje horizontal sobre uno de los bordes de la parte su-
perior fija para poderse situar, por pivotado de unos 90º,
en su prolongación o, más exactamente, simétricamente, con
formación de una segunda pendiente de derrame, al reposar so-
bre alas que, articuladas en torno de un eje vertical, sobre
30 los paneles de extremidad, y aplicadas normalmente contra
ellos sin aumentar el volúmen, se despliegan por pivotado de
180º, para situarse en la prolongación de los citados paneles
de extremidad.

La superficie primitiva del habitáculo es así
35 duplicada y un tercer panel de fachada independiente puede ser
dispuesto para obturar, si es necesario, el cuarto costado de
esta superficie doble de habitáculo.

Accesoriamente, un suelo suplementario amovible
que reposa libremente sobre el de la construcción, puede ser
40 desplazado para ocupar la segunda parte de la superficie.

Además, se ha previsto según la presente inven-
ción, duplicar todavía esta superficie, es decir cuatriplicar
la primitiva, uniendo entre sí, dos de tales pequeñas construc-
ciones con previsión de un canalón que reposa sobre las alas
45 laterales desarrolladas, y en el cual se encastra la extremi-
dad de los dos papeles móviles de techumbre.

Estos paneles pueden comportar, evidentemente,
cualquier abertura para proporcionar puertas y/o ventanas.



En las láminas de dibujos adjuntas, se representa, a título de ejemplo, una forma de ejecución de la invención.

La figura 1 es una vista en perspectiva del conjunto en posición de habitáculo de superficie simple.

La figura 2 es una vista en elevación, en sección transversal.

La figura 3 es una vista en perspectiva que corresponde a la de la figura 1, pero en posición de habitáculo doble, con su cuarto costado sin cerrar.

La figura 4 es una sección transversal en elevación dentro de esta segunda posición de habitáculo doble, pero con el cuarto costado cerrado.

La figura 5 es una vista transversal en elevación de dos construcciones similares unidas entre sí, y dando un habitáculo de superficie cuádruple con respecto a la primitiva.

Las figuras 6 y 7 representan el detalle, a mayor escala, del montaje articulado del panel móvil de fachada transformable en elemento de techumbre, en posición respectivamente plegada y desplegada.

Esta construcción se compone esencialmente de:

- un panel -1-,
- dos paneles de extremidad -2-,
- una parte superior -3- que forma techumbre,
- y un fondo -4- que forma suelo o recubierto de un suelo -4a-.

Este conjunto reposa sobre el suelo por mediación de maderos o ruedas -5- y todos estos elementos están armados rígidamente entre sí.

Según la invención, el segundo panel de facha-



da -6- es móvil. Está enlazado, por articulación en -7-, al
80 borde de la parte superior -3- o sobre una viga que enlaza
los dos panales -2-. Además, sobre el borde de cada uno de
estos dos paneles de extremidad -2- está articulada, en tor-
no de un eje vertical -8-, un ala -9- cuya superficie y el
perfil se corresponden aproximadamente a los de los citados
85 paneles -2-, con todo ello se ha previsto, además, en el án-
gulo superior del costado opuesto al eje -8-, de una parte
amuecada -10-.

En posición de habitáculo de superficie la
más reducida, el panel de fachada -6- se sitúa vertical y
90 obtura el cuarto costado de la construcción, aplicándose
respectivamente las dos alas -9- contra el panel correspon-
diente de extremidad -2-, al cual se enlaza (figuras 1 y
2).

Para duplicar la superficie de este habitá-
95 culo, es suficiente levantar el panel -6- por pivotado en
torno de su articulación -7-, y hacer pivotar en 180° las
dos alas -9- para disponerlas respectivamente en la prolon-
gación de los paneles de extremidad -2-. En esta posición,
el borde superior de las alas precitadas -9- sirve de sopor-
100 te al panel -6- que así se transforma en elemento de techum-
bre (figura 3).

Este aumento de la superficie del habitáculo
se completa entonces mediante un suelo amovible -12- que pue-
de encontrarse dentro del habitáculo inicial y reposar so-
105 bre el fijo -4a-.

Si se desea cerrar el cuarto costado de esta
construcción, es suficiente añadir un panel suplementario de
fachada -13- (figura 4).



Por último, si aún se desea aumentar la superficie de este habitáculo, y cuatriplicarla con respecto a la primitiva, es suficiente enlazar entre sí dos construcciones similares en la posición de desarrollo representada en las figuras 3 y 4, y hacer reposar en las partes amuescadas -10- de las alas -9-, un canalón -14- en el cual se empeña o engancha el borde rebatido de los dos elementos móviles de techumbre -6- (figura 5), asegurando este canalón la recogida y la evacuación de las aguas de lluvia.

La totalidad o parte de los paneles -1-, -2-, -13- y de las alas -9- puede comportar aberturas -15- para recibir bastidores de puertas o de ventanas.

Las figuras 6 y 7 representan uno de los modos posibles de ejecución del montaje, sobre la parte superior fija -3-, de la articulación -7- del panel -6- transformable en elemento de techumbre.

Según esta forma de ejecución, cada panel de extremidad -2- comporta una cantonera en ángulo -16-, y un perfil en "U" -17- se inserta en la cima de estas dos cantoneras. Sobre este perfil en "U" -17- se suelda un tubo cortado -18- en el que puede girar con juego la extremidad de la chapa que constituye el panel -6-.

Este conjunto articulado se sitúa debajo de una capota ó cubierta -19- resultante de la prolongación y acodado de la parte superior fija -3-.

N O T A

Se declara de invención y novedad el contenido de las siguientes

R E I V I N D I C A C I O N E S



1.- Pequeña construcción transportable y fácilmente transformable, compuesta de un suelo, de una parte superior que forma techumbre, de dos paneles de extremidad y de un panel de fachada, estando el conjunto de estos elementos armado rígidamente, caracterizada en que el segundo panel de fachada está articulado en su parte superior en torno de un eje horizontal sobre unos de los bordes de la parte superior fija para poderse situar, por pivotado de unos 90º, en su prolongación o, más exactamente, simétricamente, con formación de una segunda pendiente de derrame, al reposar sobre los paneles de extremidad, y aplicadas normalmente contra ellos sin aumentar el volumen, se despliegan por pivotado de 180º, para situarse en la prolongación de los citados paneles de extremidad.

2.- Pequeña construcción transportable y fácilmente transformable, según la reivindicación 1ª, caracterizada porque, en el caso de utilización en superficie doble, puede disponerse un panel de fachada suplementario para obtener el cuarto costado.

3.- Pequeña construcción transportable y fácilmente transformable, según las reivindicaciones 1ª y 2ª, caracterizada porque, en utilización en superficie doble, un suelo suplementario amovible que reposa libremente sobre el fijo, puede ser desplazado para ocupar la segunda parte de la superficie.

4.- Pequeña construcción transportable y fácilmente transformable, según la reivindicación 1ª caracterizada porque la superficie primitiva puede cuatriplicarse enlazando entre sí dos de tales pequeñas construcciones, con previsión de un canalón que reposa sobre las alas laterales



desplegadas y en el cual se encastra la extremidad de los dos paneles móviles de techumbre.

170 5a.- PEQUEÑA CONSTRUCCION TRANSPORTABLE Y FACILMENTE TRANSFORMABLE.

 Todo ello tal y como se describe y reivindica en la presente memoria que consta de siete hojas mecanografiadas por una sola de sus caras y se ilustra con las láminas de dibujos adjuntas.

175

Barcelona, 16 de Enero de 1969.

P. PUJOL

P. P.

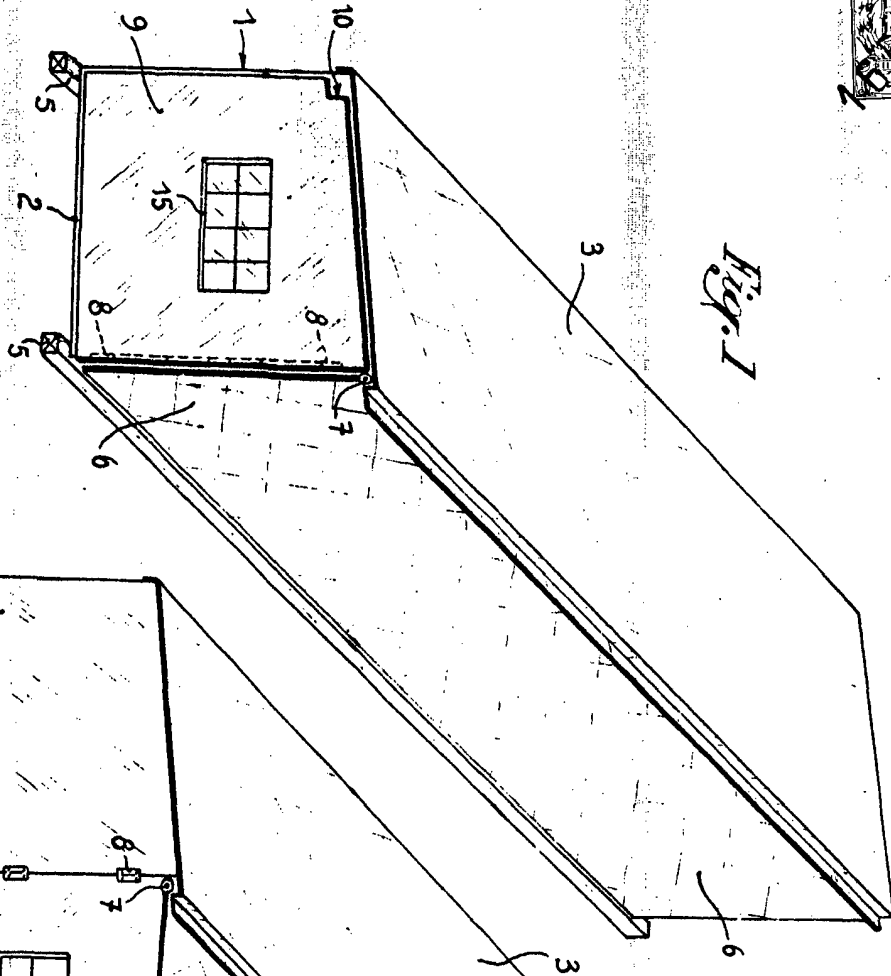


Fig. 1

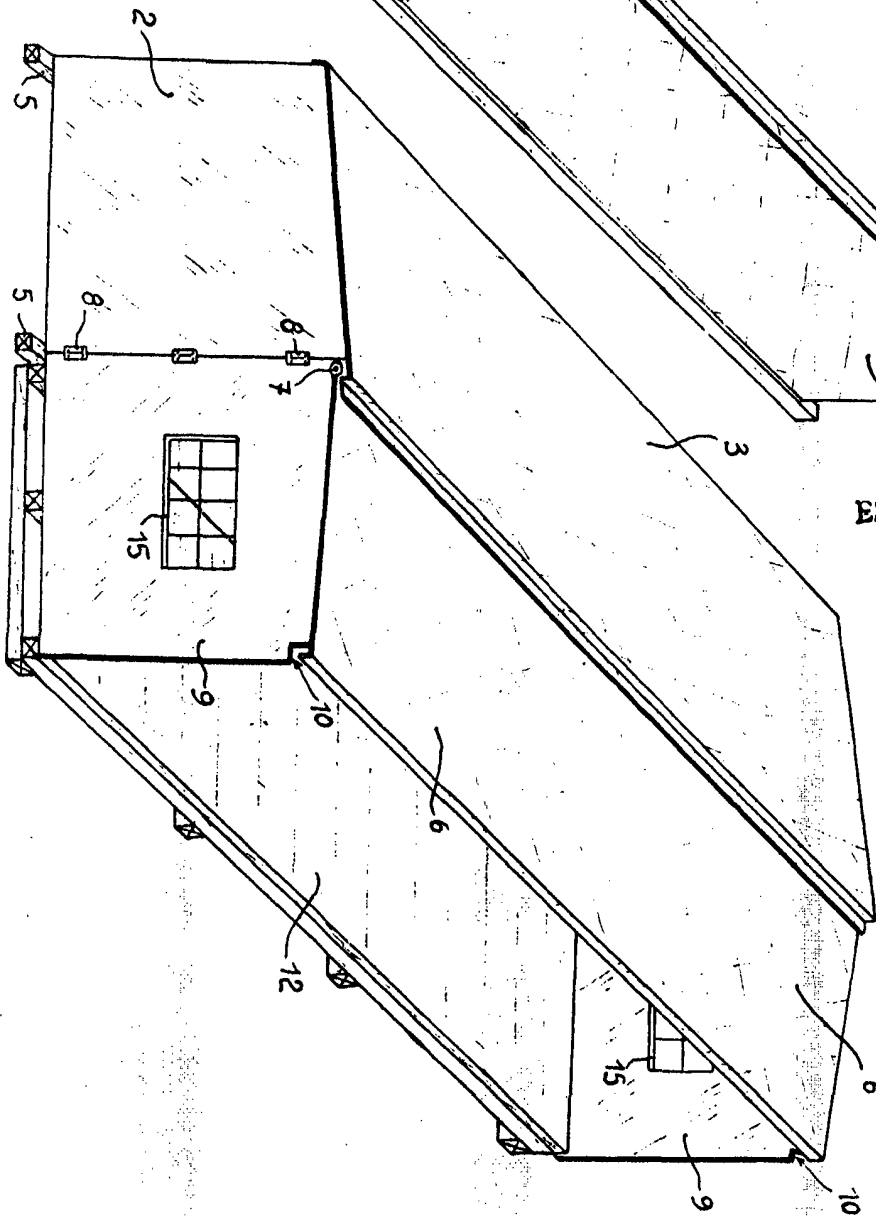


Fig. 3

ESCALA VARIABLE

Barcelona, 16 de Enero de 1969.

P. PUJOL

p. p.

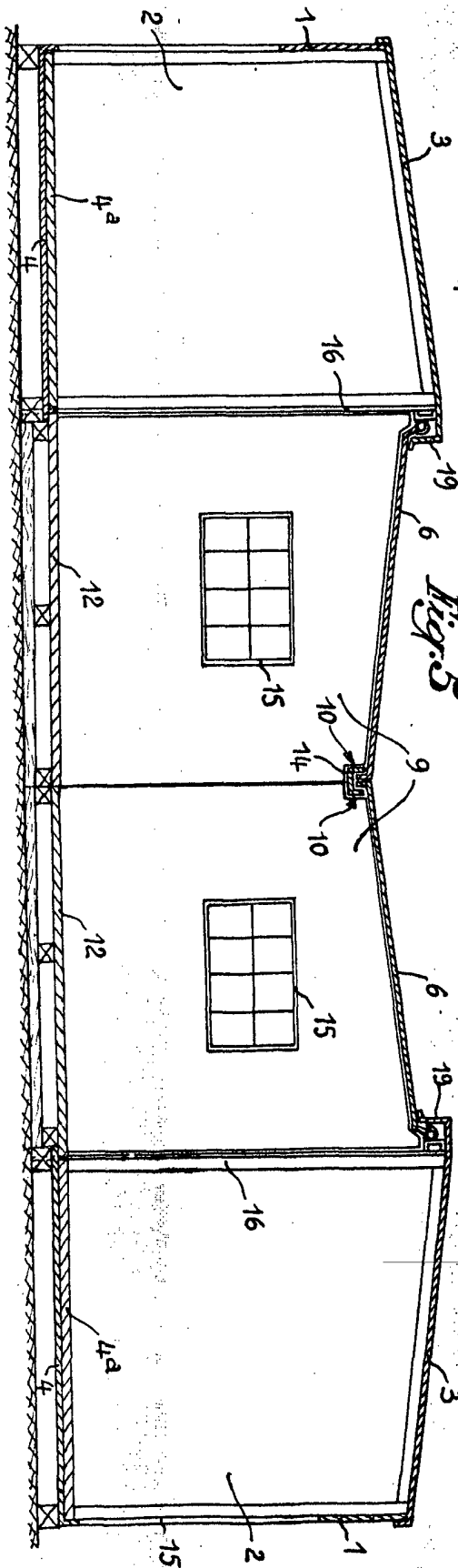


Fig. 5

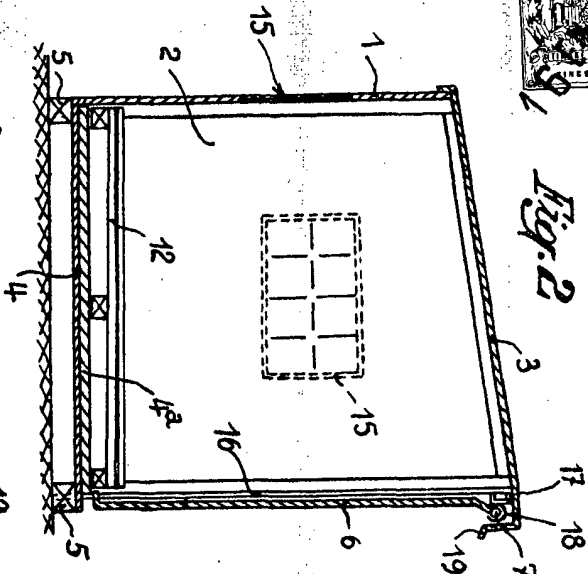


Fig. 2

ESCALA VARIABLE

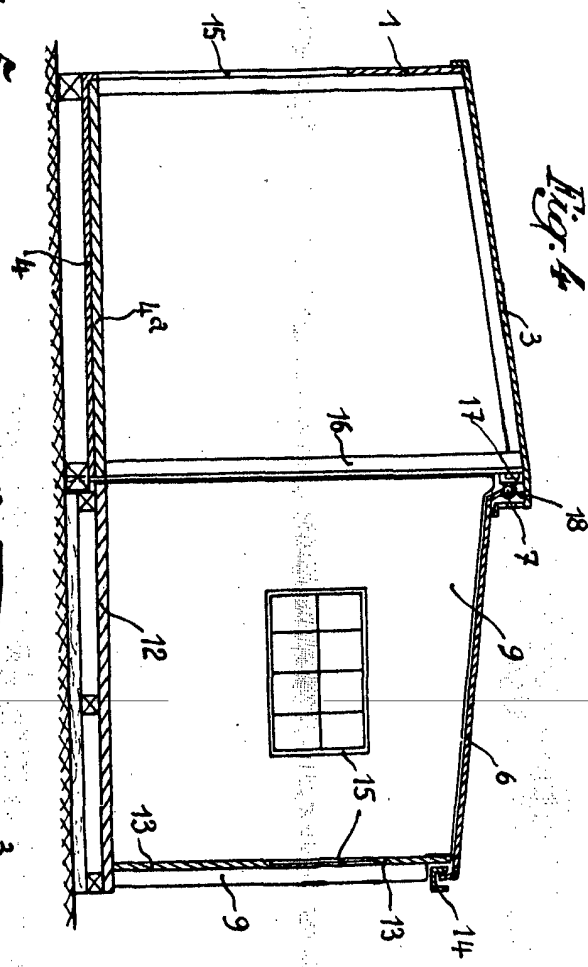


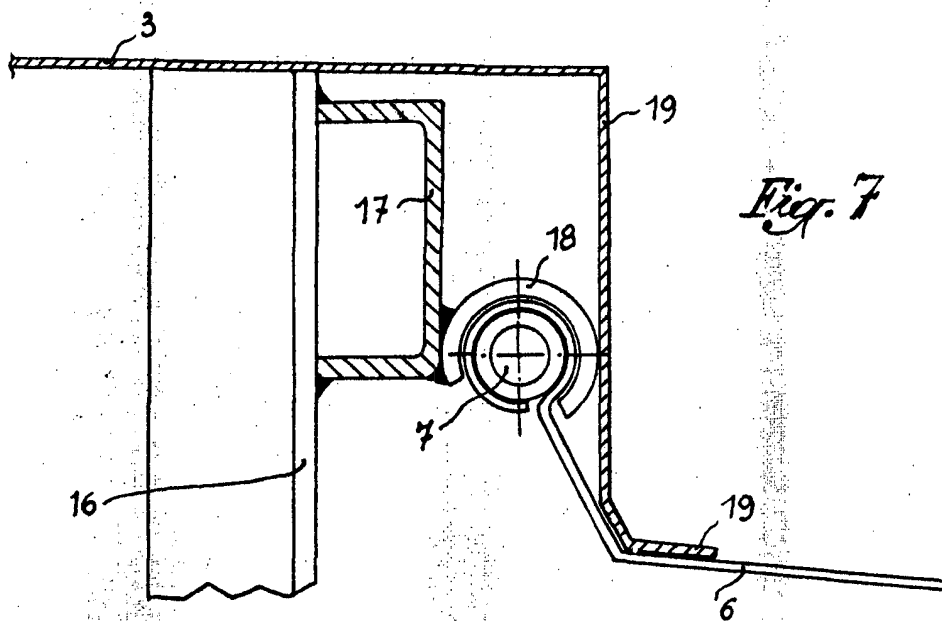
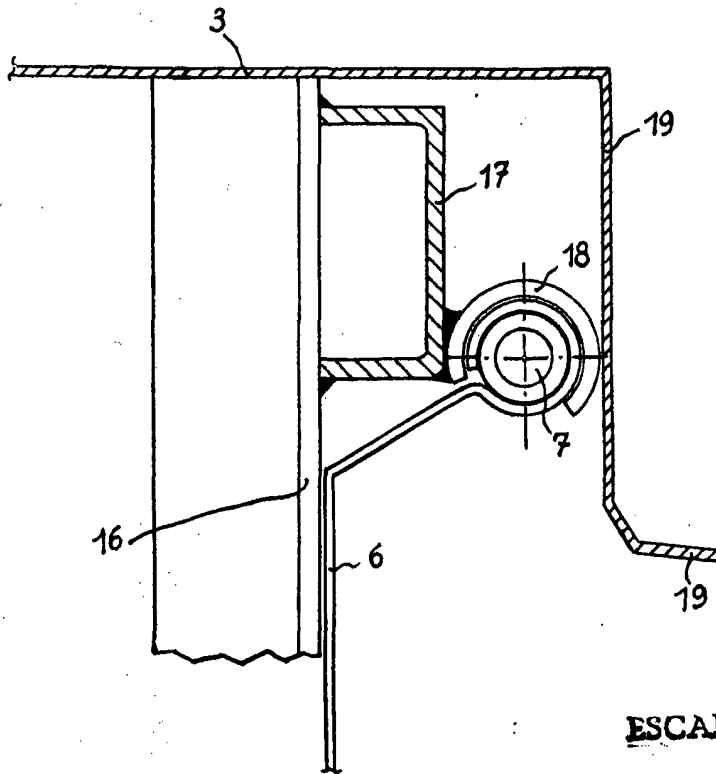
Fig. 4

Barcelona, 16 de Enero de 1969.

P. PUJOL

P. P.

Alberto Pujol



Barcelona, 16 de Enero de 1969.

P. PUJOL

P. P.