

Case 1

160298

160298

PATENTE ESPAÑOLA

MEMORIA

descriptiva sobre "Sistema de unión entre partes de cajas de vehículos
acoplados efectuándose mediante rótula el deslizamiento de una
parte terminal sobre la otra".

POR

S. A. FRATELLI MACCI

DE

Varese

Italia.

160298

PATENTE DE INVENCION

Case 1.



MEMORIA DESCRIPTIVA

sobre:

"sistema de unión entre partes de cajas de vehículos
"acoplados, efectuándose mediante rótula el deslizamiento
"de una parte terminal sobre la otra".

solicitante: S.A. FRATELLI MACCHI
domiciliada en Varese, Italia.

- Forma objeto de la presente invención un sistema de intercomunicación y enganche de las cajas apoyadas sobre bastidor articulado, que permite amplios ángulos de desviación del vehículo y que resulta particularmente
5. ventajoso por ejemplo para vehículos acoplados, apoyándose la parte posterior de uno de ellos sobre la anterior del otro en virtud del acoplamiento, y cuyas ruedas posteriores pueden desviarse para obtener la curva correcta, tal como resulta de la solicitud de patente presentada por la
10. razón social solicitante con esta misma fecha.

El adjunto dibujo muestra, a título de ejemplo no limitativo, un modo de realizar el objeto de la invención.

Fig. 1 representa una sección transversal



15. por la caja del vehículo.

Fig. 2 es una sección longitudinal en alzado por los terminales de las cajas de los vehículos.

20. Fig. 3 representa una sección horizontal, en sentido longitudinal por los mismos terminales de las cajas.

Refiriéndonos al dibujo, la pared A que tiene determinada longitud, se desliza en semicírculo sobre la pared B durante el giro del vehículo y entra con limitada dimensión interna en la posición C. Las paredes B presentan una forma acampanada, es decir, se van estrechando hacia arriba y van provistas de un revestimiento exterior de espesor determinado, de chapa ondulada con molduras adecuadas para favorecer la salida del agua de lluvia, e interiormente de material compensado u otro similar.

30. La pared A, representando solo la continuación del larguero del coche, está dispuesta en su cara interior con un revestimiento de goma u otro material similar para compensar las flexiones o la torsión durante el deslizamiento.

35. En la figura 3 se indican los bordes de guarnición D, dispuestos de material elástico y flexible, así como el sector elástico alfa (fig. 2). Dicho sector fué dispuesto para la eventualidad de producirse esfuerzos o flexiones debidos a bruscas ondulaciones del terreno; en tal caso, la pared A quedará pivotando en el punto beta para permitir la flexión de las dos partes, gama y gama l, en las que resulta descompuesta.

N O T A

45. Descrita suficientemente la naturaleza del invento, así como la manera de realizarlo en la práctica,



debe hacerse constar que las disposiciones anteriormente indicadas son susceptibles de modificaciones de detalle en cuanto no altere su principio fundamental, siendo lo que constituye la esencia del referido invento y por lo que se

50. solicita patente de invención, por veinte años en España:
"sistema de unión entre partes de cajas de vehículos acoplados, efectuándose mediante rótula el deslizamiento de una parte terminal sobre la otra"; caracterizándose por lo siguiente:

- 1.^a.- Sistema de unión de las cajas de vehículos
55. acoplados, caracterizado porque cada acoplamiento se consigue mediante compenetración de las partes terminales de las paredes correspondientes a las dos cajas, teniendo por lo menos uno de los terminales preferentemente forma de arco de círculo en planta, con objeto de realizar un
60. acoplamiento de rótula.

2.^a.- Sistema de unión según reivindicación 1, caracterizado porque las paredes verticales de las cajas, de conformidad con la forma del acoplamiento, se van estrechando hacia arriba.

65. 3.^a.- Sistema de unión según reivindicaciones 1 y 2, caracterizado porque las partes terminales por lo menos de una de las paredes que constituyen el acoplamiento están revestidas de un material elástico, como por ejemplo de goma o material similar.

70. 4.^a.- Sistema de unión según reivindicaciones 1 - 3, caracterizado porque el elemento interior del acoplamiento presenta en su exterior gargantas adecuadas para favorecer la salida del agua de lluvia.

75. 5.^a.- Sistema de unión según reivindicaciones 1 - 4, caracterizado porque los bordes (D) de las partes

160298



- 4 -

terminales están contruidos de material elástico.

80. 6º.- Sistema de unión segun reivindicaciones anteriores, caracterizado por un sector elástico (alfa) que sostiene un tramo de pared de las cajas y permite tambien el acoplamiento en sentido vertical cuando el vehiculo circula por terreno fuertemente ondulado.

85. "Sistema de unión entre partes de cajas de vehiculos acoplados, efectuandose mediante rótula el deslizamiento de una parte terminal sobre la otra": tal y como queda substancialmente descrito en la presente memoria e ilustrado en los adjuntos dibujos.

Esta memoria consta de cuatro hojas escritas por una sola cara.

Madrid, 10 de febrero de 1943.

Por Poder de J. GÓMEZ ACEBO

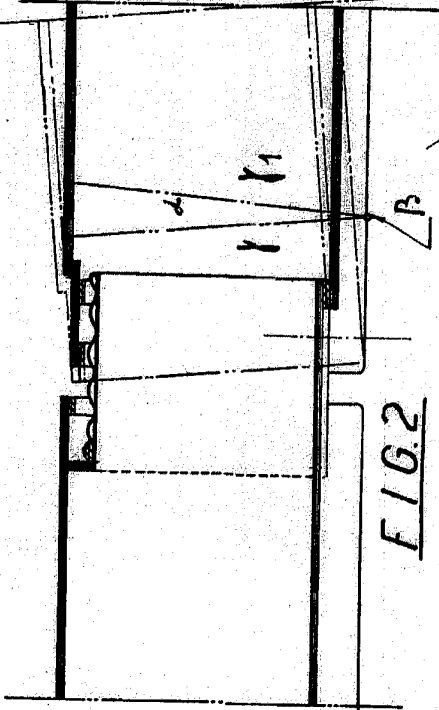


FIG. 2

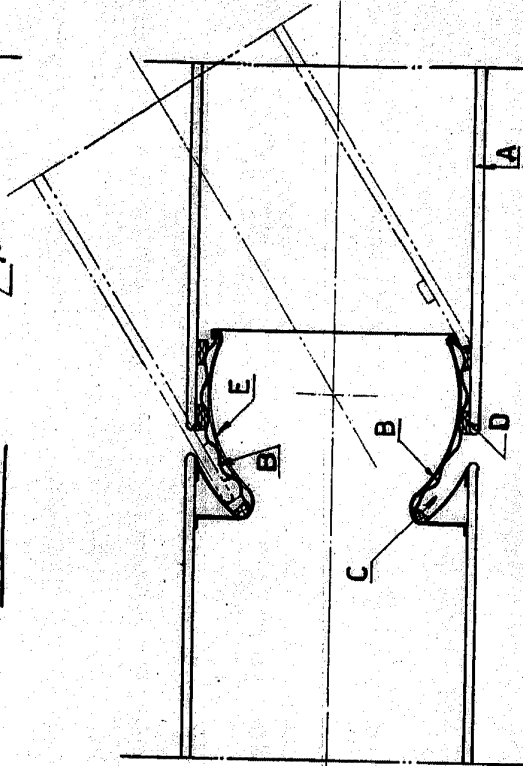


FIG. 3

ESCALA VARIABLE

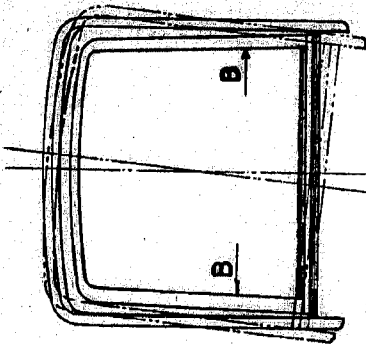


FIG. 1

Por Poder de J. GÓMEZ ACEBO