



159885

SECCION TECNICA
CLASIFICACION I.P.C.
CLASE <u>E04</u>
SUBCLASE <u>B</u>

MEMORIA DESCRIPTIVA

DE UN MODELO DE UTILIDAD POR VEINTE AÑOS EN ESPAÑA
A FAVOR DE FINANCIERA VIACAMBRE, S.A. DE NACIONALIDAD ESPAÑOLA, RESIDENTE EN MADRID, Alberto Aguilera, 30

S o b r e

MONTAJE DE MUROS PERFECCIONADO.





Se refiere la presente solicitud de Modelo de utilidad a un montaje de muros perfeccionado, tal y como se indica en el enunciado del mismo.

5.- Este montaje presenta una serie de mejoras sobre las formas de montaje empleadas actualmente, que redundan en una considerable economía de tiempo, energía, mano de obra y en general en las condiciones del trabajo, que el solicitante, fundándose en lo previsto sobre esta modalidad en el Estatuto de Propiedad Industrial, solicita para si el 10.- beneficio de su registro como Modelo de utilidad.

Con el fin de que el montaje a que nos estamos refiriendo quede perfectamente claro, se acompañan a la presente memoria dibujos en los que se muestra el mismo montaje aplicado a distintas partes de muros, detalle éste 15.- especial, si tenemos en cuenta que una construcción presenta un considerable número de variantes en las uniones de muros, por ejemplo entre una pared maestra y una fachada por su parte media, entre la misma pared maestra y la fachada por una esquina, entre una pared y un muro formado por dos 20.- más secciones y un considerable número más de ejemplos que pueden citarse.

En los dibujos:

La figura 1ª es una vista de dos muros acoplados perpendicularmente, uno de mayor espesor que el otro.

La figura 2ª es una vista de dos muros del mismo espesor acoplados perpendicularmente por sus extremos.

La figura 3ª es una vista de dos muros acoplados perpendicularmente por sus extremos, pero uno de mayor anchura que el otro.

30.- La figura 4ª nos muestra dos muros acoplados per-



pendicularmente por sus extremos escalonados.

La figura 5ª es una vista del montaje perpendicular de dos muros, uno de ellos dividido.

5.- La figura 6ª es una vista del montaje lineal de dos muros, de uno de los cuales emerge un tercero transversal.

La figura 7ª es una vista del montaje de cuatro muros en cruz.

10.- En esencia, la solicitud trata de un montaje de muros perfeccionado, que se caracteriza por comprender una estructura metálica colocada en el interior de uno de los paramentos la cual se ensamblará en un vaciado que previamente se ha practicado en el otro.

15.- Refiriendonos a las figura y con el mismo valor en todas ellas, podemos comprobar que en un muro -1- se ha practicado anteriormente durante el proceso de fabricación un vaciado -2- de volúmen y forma variable, según detalles de fabricación que no forman parte de la solicitud.

20.- Por su parte en el otro muro -3- se ha introducido previamente y a todo lo largo del mismo, una o varias barras metálicas -4- de manera que en realidad forman dos barras paralelas, sobresaliendo del muro -3- el doblez -5- de las mismas.

25.- Una vez que los muros han sido debidamente acoplados, se introducirá el mencionado doblez -5- en el vaciado -2- después de lo cual se hará pasar un eje por la parte superior del muro hasta alcanzar el nivel del o los vaciados, con lo que toda tendencia de separación queda eliminada al mismo tiempo que se proporcionará una gran fuerza de
30.- unión, la cual quedará totalmente conformada por el relleno



que se realiza con hormigón armado de vaciado -2-, lográndose de esta forma la obtención un un cuerpo uniforme.

Naturalmente, entre los muros montados puedo dejar se la cámara de compresión y placa de aislamiento -7- que se representa como un ejemplo en la figura 6ª.

N O T A

En resumen, la presente solicitud recaerá sobre las siguientes reivindicaciones.

- 1ª.- Montaje de muros perfeccionado caracterizado porque en uno o varios de ellos se practica un vaciado de cualquier forma o tamaño y en otro u otros se introduce longitudinalmente una barra metálica doblada pronunciadamente hacia el interior en el mismo sentido, hasta formar dos barras paralelas que dejan sobresalir al exterior solamente el dobléz, preferentemente semicircular, acoplándose los muros hasta hacerse incidir el dobléz en el vaciado e introduciendo transversalmente un eje que los fija, rellenándose a continuación el vaciado con hormigón hasta obtener un cuerpo uniforme y siendo susceptible la adopción de cámaras de compresión y placas aislantes entre ellos.

2ª.- MONTAJE DE MUROS PERFECCIONADO.

Según se describe en la presente memoria que consta de cuatro hojas escritas a máquina por una sola cara y dibujos.

25.-

Madrid a 1 de Febrero de 1.969

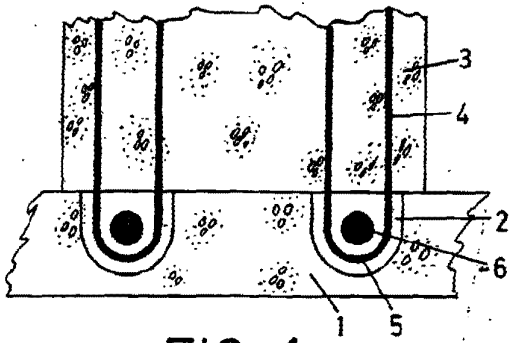


FIG-1

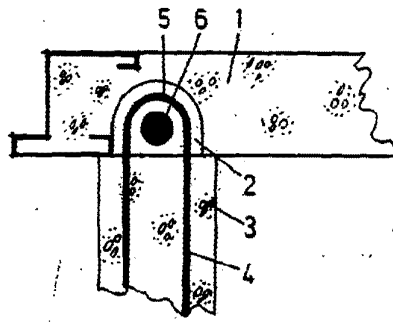


FIG-2

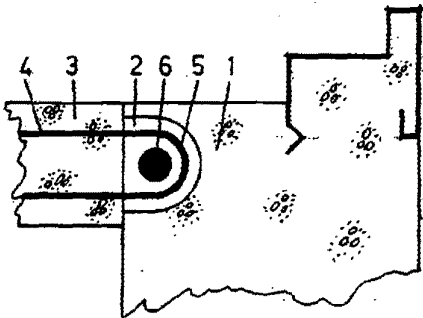


FIG-3

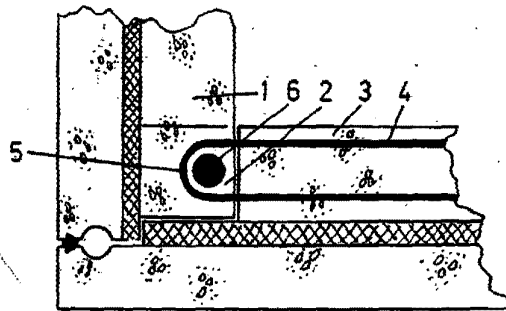


FIG-4

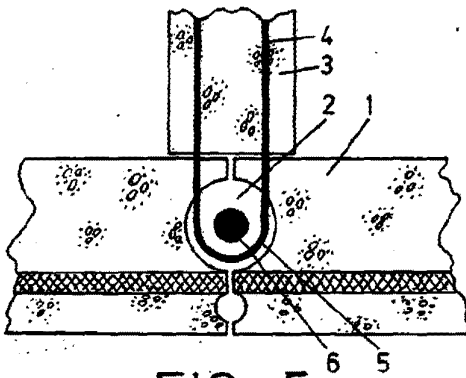


FIG-5

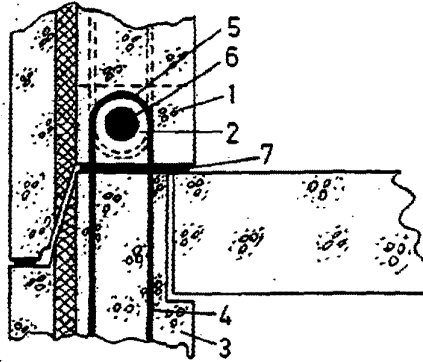


FIG-6

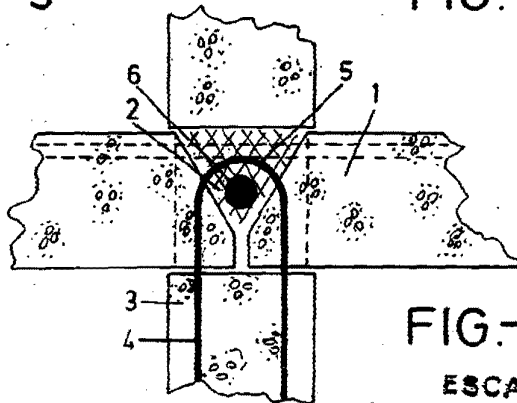


FIG-7

ESCALA VARIABLE
Madrid, ~~Edo. FEB. 1069~~ de 19
~~511 FEB.~~