



159697

159697

MEMORIA DESCRIPTIVA

para una patente de invención por veinte años por "NUEVO SISTEMA DE DIRECCIÓN CON DOBLE TUBULADURA Y MODO DE FIJACIÓN DESMONTABLE DE LA TUBULADURA EN CUADROS DE BICICLETAS, TANDEMS O SIMILARES" (nóvero grupo, clase 84), a favor de ETABLISSEMENTS MERCIER, S.L., entidad francesa, residente en Saint-etienne (Loire) (Francia), 60 rue Gutenberg.

=====

Los perfeccionamientos aportados a la constitución de cuadros de bicicletas, tandems ó similares, han conducido a concebir una dirección para cuadro de doble tubuladura y el modo de fijación desmontable de la tubuladura.

5 Para fijar mejor el objeto de la invención sin, no obstante, limitarle, en los dibujos adjuntos:

La fig. 1 representa una vista en elevación y en vista exterior una dirección realizada según el invento;

La fig. 2 ilustra una vista exterior y en plano correspondiente a la figura 1;

La fig. 3 muestra una vista exterior y de perfil correspondiente a la figura 1, y

La fig. 4 representa en corte y a mayor escala el modo de fijación desmontable de la tubuladura.



15 Esta dirección lleva esencialmente la constitución de un bloque de dirección a moldeado en materia ligera, aluminio ú otra aleación ligera, llevando tanto en la parte superior como en la inferior unos resaltes laterales b dispuestos simétricamente.

20 Cada resalte b está ahuecado interiormente, en forma cónica, correspondiendo este como interior c a la extremidad de forma cónica d de cada tubo b'.

En el interior de la extremidad cónica d del tubo b' va colocada una camisa e de forma cónica, esta camisa e está hueca y lleva axialmente una parte fileteada donde se atornilla 25 un perno f, sirviendo una arandela g de superficie de apoyo contra la cara del resalte b correspondiente.

La camisa e está hendida longitudinalmente en h para permitirle cierta elasticidad diametral.

30 Realizada de este modo por la acción de empuje por encamamiento de la parte cónica d del tubo b' en su alojamiento y la tracción debida al perno f rotativo, pero fijo longitudinalmente, que obra acuñando a su vez la camisa e en el interior del tubo cónico d, se obtiene una adherencia perfecta de 35 las diferentes partes cónicas, lo que produce un conjunto muy homogéneo.

Además, aún en el caso bien improbable de vibraciones que tiendan a separar los conos de presa, bastaría atornillar ligeramente el perno rotativo f, para conseguir inmediatamente 40 la corrección del juego eventual.

En virtud de lo que antecede se comprende fácilmente el interés de esta realización que es aplicable a la dirección como se ha indicado ó hacia la caja de pedalier ú otras uniones, en las cuales se desée acoplar tubos.



45 La nueva dirección que se ha concebido, según la forma indicada, tiene igualmente la ventaja de asegurar el máximo de rigidez transversal, tanto en la parte superior como en la inferior, encuadrando simétricamente la parte tubular central que forma la dirección.

50 Se admite con facilidad el interés que despierta esta dirección nueva que puede fabricarse en aluminio, duraluminio u otra materia ligera, y que hace posible desmontar la dirección del conjunto del cuadro.

55 Se sobreentiende y se desprende de lo que precede, que la invención no se limita solamente a este modo de aplicación como a aquellas formas de realización de sus diversas partes que han sido indicadas más especialmente, sino que, por el contrario, abarca todas las variantes.

60 Esta solicitud se acoge a los beneficios del artículo 103 de la vigente Ley de Propiedad Industrial por corresponder a la presentada en Francia bajo el nº 877.820 en fecha 4 de febrero de 1941.

NOTA

Se declaran de novedad y de propia invención las siguientes

65 Reivindicaciones

70 1.- Nuevo sistema de dirección con doble tubuladura y modo de fijación desmontable de la tubuladura en cuadros de bicicletas, tandems ó similares, caracterizado porque la realización de la dirección se efectúa en una materia moldeada ó aleación ligera llevando parejas de resaltes, cada uno de ellos con taladro cónico, encuadrando lateralmente y tangenciando el cuerpo de la dirección formando un bloque.

159697



75 2.- Nuevo sistema, según la reivindicación anterior, caracterizado por el modo de fijación de cada tubo por el empleo de una camisa cónica, que se aloja en la extremidad, también cónica, del tubo, apoyándose este último entonces en el alojamiento cónico del resalte correspondiente, según se expresa anteriormente.

80 3.- Nuevo sistema, según las reivindicaciones anteriores, caracterizado por el modo de ajuste y la acción de tracción asegurando la adherencia de los conos por medio de un tornillo ó perno axial que se apoya sobre la cara del resalte correspondiente, permitiendo esta disposición corregir el juego.

85 4.- Nuevo sistema, según las reivindicaciones anteriores, caracterizado por la combinación de los elementos según 1, 2 y 3 que permite obtener, con elementos desmontables, un conjunto muy homogéneo.

90 5.- Nuevo sistema, según las reivindicaciones anteriores, caracterizado por los cuadros de bicicletas, tandems ó similares comportando las características antedichas, tomadas en conjunto ó separadamente.

La patente cuyo privilegio de invención se solicita por veinte años para España y sus dominios, deberá recaer por NUEVO SISTEMA DE DIRECCION CON DOBLE TUBULADURA Y MODO DE FIJACION DESMONTABLE DE LA TUBULADURA EN CUADROS DE BICICLETAS, TANDEMS O SIMILARES" (noveno grupo, clase 84), según se describe y reivindica en la presente memoria que consta de cuatro hojas foliadas y mecanografiadas por una sola cara y se ilustra con los dibujos que a la misma se acompañan.

Madrid, 16 de Diciembre 1942.
pp: Etablissements Mercier S.L.

J. Mercier



Fig. 3

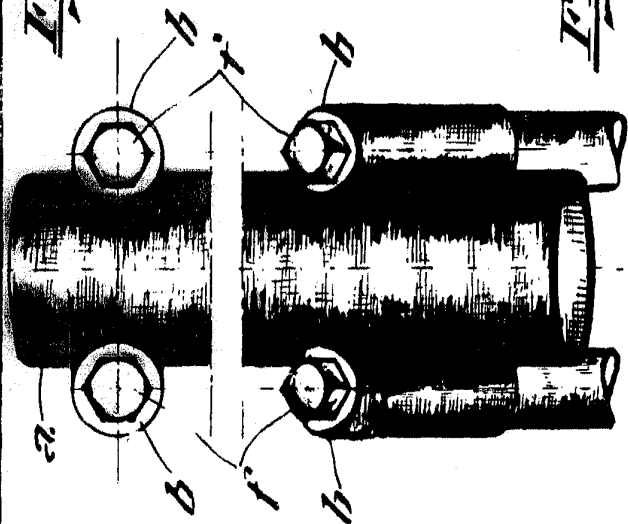


Fig. 4

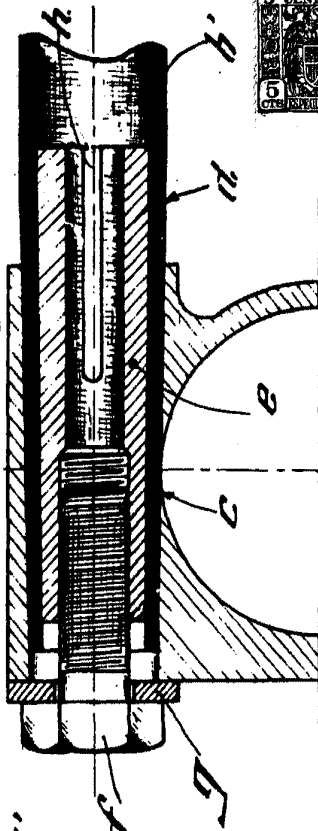


Fig. 1

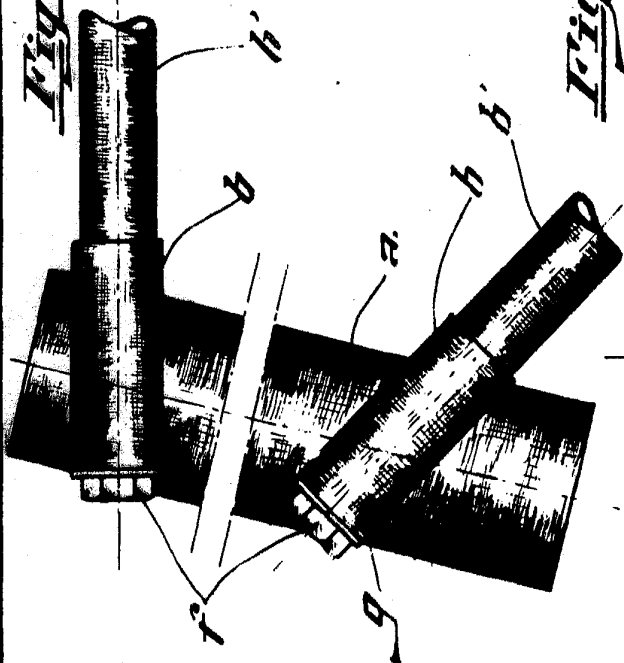
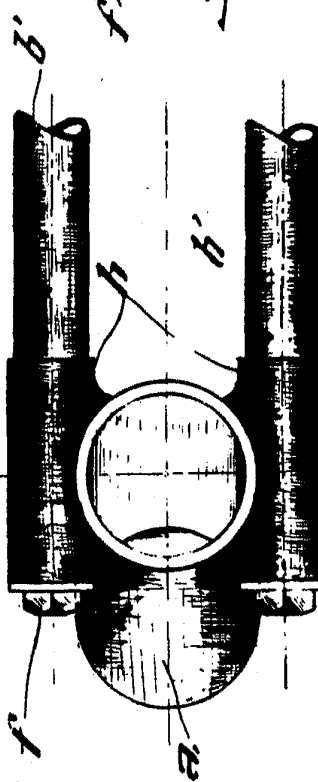


Fig. 2



noeuu variable
par établissements Mercier S.L.

Handwritten signature or mark