

159652



- 5 JUN.

SECCION TECNICA	
CLASIFICACION I. P. C.	
CLASE	<u>A 44</u>
SUBCLASE	<u>C</u>

MODELO DE UTILIDAD

por 20 años

por "LLAVERO", a favor de D. José M^a. SIRVENT Cerrillo, de nacionalidad española, domiciliado en Barcelona, Rosalía de Castro, 57 bajos 1^a.

=====

MEMORIA DESCRIPTIVA

El presente Modelo de utilidad se refiere a un llavero perfeccionado, caracterizado por sus condiciones de funcionalidad y a la vez de aspecto estético. En cuanto a la primera, su seguridad es total, ya que la sujeción de las llaves

5. se efectúa mediante un elemento rígido que lleva asociadas dos piezas conjugadas que quedan fuertemente acopladas a aquél y entre sí, haciendo prácticamente imposible el desprendimiento fortuito de las llaves. En cuanto a su aspecto, el nuevo llavero es totalmente original, ya que se aparta del clásico arco

10. más o menos modificado y posee unos elementos figurativos de gran efecto de presentación, que sirven de espejuelo para su fácil localización.

La base del llavero objeto del presente Modelo es una pieza de estructura filar rígida, cuyas terminaciones,

15. roscadas, reciben el acoplamiento de sendas piezas de remate que quedan tangentes entre sí y fuertemente acopladas a aque-

- 5 JUN 1911



llas terminaciones, realizando la sujeción de las llaves insertadas en la primera pieza.

Para facilitar la explicación, se acompaña a la presente memoria una hoja de dibujos, en los que se ha representado, a título de ejemplo ilustrativo y no limitativo, un caso de realización de un llavero perfeccionado, según los principios de las reivindicaciones.

En los dibujos:

La figura 1 muestra el dispositivo sujetador de llaves, visto en su aspecto funcional y montado, mientras que la figura 2 muestra sus dos elementos retenedores en posición suelta, aunque relativa antes de su acoplamiento.

La figura 3 muestra el elemento sujetador del dispositivo, comportando una llave ensartada.

Los elementos designados con números en los dibujos corresponden a las partes siguientes:

-1-, pieza de estructura filar y rígida, hecha, por ejemplo, de alambre del material y diámetro adecuados, con sus terminaciones -2- y -3- roscadas y destinadas a recibir el acoplamiento de las piezas -4- y -5-, que tienen forma esférica o de capullos florales o elementos similares, provistos en sus terminaciones agudas de embocaduras roscadas -6-, conjugadas con aquellas terminaciones, y en sus zonas de mayor diámetro los elementos -7- y -8-, imitadores de la forma cincelada de una piedra preciosa facetada, las cuales se acoplarán inamoviblemente a las respectivas piezas, teniendo éstas, ventajosamente, en sus superficies laterales, formaciones -9- y 10- a modo de entrantes que completan el efecto estético del conjunto.

La pieza -1- no es coplanaria, es decir, que sus terminaciones -2- y -3- no están en un mismo plano, permitiendo



ello, además de la fácil inserción, por su separación, de las llaves, la aplicación de las piezas -4- y -5-, las cuales, además de realizar un efecto sujetador por su diámetro superior al del orificio de las llaves, quedarán tangentes 5. entre sí por sus superficies laterales, las cuales, por el efecto de prensión resultante, asegurarán la inmovilización del conjunto.

Es evidente que las piezas -4- y -5-, en lugar de la forma dibujada, podrían tener otra similar, en imitación 10. de flores u otros elementos, y que el dispositivo podría utilizarse también para sujetar otro tipo de objetos, por ejemplo, haces de hojas de papel o de otros materiales.

La posibilidad de realizar de colores diversos los elementos -7- y -8-, permitirá dar una función señalizadora 15. a cada llavero, distinguiéndose unos haces de llaves inmediatamente por el color de aquellas partes.

Todo cuanto no afecte, altere, cambie o modifique la esencia del llavero descrito, será variable a los efectos del actual Modelo.

20. N O T A. Se reivindica como objeto de este registro por Modelo de utilidad:

1.- llavero perfeccionado, caracterizado esencialmente por constar de una pieza de estructura filar rígida, de 25. finiendo un bucle abierto de terminaciones no coplanarias y provistas de rosca, conjugada con la practicada en las embocaduras terminales, en las zonas convergentes, de sendas piezas de forma general de cuerpo de revolución, comportando ventajosamente en sus zonas de mayor diámetro elementos facetados y 30. en sus superficies laterales entallas longitudinales que cooperan a la inmovilización del conjunto por efecto de fricción

- 5 JUN.



resultante entre las dos piezas en contacto tras su roscado a las terminaciones del primer elemento.

Sean cuales fueren las circunstancias que concurren en la esencialidad del Modelo de utilidad definido en 5. la anterior reivindicación, cuyo objeto es:

2.- "LLAVERO".

Consta la presente memoria de cuatro hojas foliadas, mecanografiadas por una sola cara y de los dibujos unidos a la misma.

10.

Barcelona, - 5 JUN. 1970

P.A. de D. José M^e. SIRVENT Cerrillo.

ALFONSO DURAN

P. P.

Fdo. Luis Durán Baejans

FE/ef.

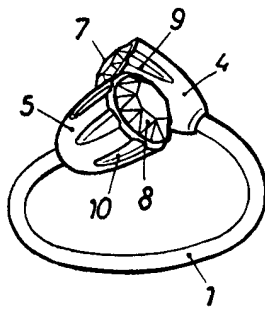


FIG. 1

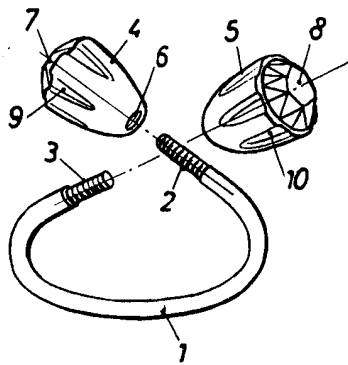


FIG. 2

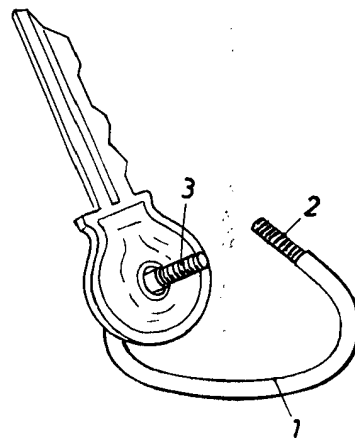


FIG. 3

BARCELONA, 2 JUN 1970

P. A. ALFONSO DURÁN
p. p.

Fdo.: Luis Durán Benelam

ESCALA VARIABLE