

N.º 159.649

- 5 JUN.



SECCION TECNICA
CLASIFICACION I. P. C.
CLASE <u>F16</u>
SUBCLASE <u>B</u>

MODELO DE UTILIDAD

por 20 años

por "UNA GRAPA DE CONEXION Y ARTICULACION", a favor de INERGA, S.A., de nacionalidad española, domiciliada en Barcelona, La Vid, 16.

=====

MEMORIA DESCRIPTIVA

El presente Modelo de utilidad se refiere a una grapa destinada a efectuar la conexión de elementos mecánicos, permitiendo además la articulación de dichos elementos mecánicos entre si.

- 5. En particular, la grapa de conexión y articulación objeto del presente Modelo de utilidad será apropiada para la unión de un elemento laminar y de un elemento en forma de varilla especialmente cilíndrica o de otra forma pero dotada de un terminal de articulación cilíndrico, permitiendo la articulación y giro del elemento cilíndrico con respecto al elemento laminar.

- 15. Esencialmente, la grapa de conexión y articulación objeto de este Modelo de utilidad comporta una zona de centraje del vástago extremo de la varilla que coincide con una zona de centraje del elemento laminar, permitiendo efectuar la conexión entre ambos, a la vez que dos elementos laminares



arqueados efectúan la sujeción lateral de la varilla.

Para su mejor comprensión, se adjunta a título de ejemplo, un dibujo explicativo de la grapa de conexión y articulación objeto del presente Modelo de utilidad.

5. La figura 1 es una vista en planta completa de la grapa, apreciándose en la figura 2 una vista en alzado con sección según el plano longitudinal.

Las figuras 3 y 4 representan sendas secciones por planos de corte.

10. Las figuras 5 y 6 representan sendas vistas de la articulación conseguida mediante la grapa objeto del presente Modelo de utilidad.

Tal como se representa en las figuras, la grapa objeto del presente Modelo comporta una zona de centraje del elemento laminar integrada por dos elementos asimismo laminares -1- y -2- paralelos entre sí que limitan un intersticio en el cual queda alojada una pestaña extrema -3- del elemento laminar -4- a unir, al propio tiempo que las aletas -1- y -2- presentan sendos orificios -5- y -6- destinados a recibir el extremo de articulación -7- de la varilla -8-, que es el segundo elemento a unir con articulación.

La grapa presenta además un cuerpo laminar intermedio de unión -9- y dos cortos brazos extremos -10- y -11-, arqueados para efectuar la sujeción a presión del elemento articulado -8-, tal como se representa en las figuras 5 y 6.

Mediante la grapa objeto del presente Modelo de utilidad es posible conseguir la conexión mecánica y articulación de un elemento laminar con un elemento preferentemente en forma de varilla o similar, pero que fundamentalmente posee un codo extremo cilíndrico de articulación y giro.

Todo cuanto no afecte, altere, cambie o modifique

- 5 JUN.



la esencia de la grapa descrita, será variable a los efectos del actual Modelo.

N O T A.

Se reivindica como objeto de este registro por Modelo de utilidad:

1.- Una grapa de conexión y articulación, caracterizada por comprender, asociados a un cuerpo laminar intermedio, un conjunto de dos cortos brazos extremos paralelos entre sí y dotados de zonas arqueadas para retención de uno de los elementos de articulación, mientras que en el otro extremo existe un conjunto de dos aletas paralelas entre sí que se separan del cuerpo laminar principal de la grapa y que determinan sendos orificios para recibir el extremo doblado de uno de los elementos de articulación, a la vez que el intersticio entre ambas aletas permite el montaje y centrado del elemento laminar que debe articularse y conectarse mecánicamente por medio de la grapa.

Sean cuales fueren las circunstancias que concurren en la esencialidad del Modelo de utilidad definido en la anterior reivindicación, cuyo objeto es:

2.-"UNA GRAPA DE CONEXION Y ARTICULACION".

Consta la presente memoria de cuatro hojas foliadas, mecanografiadas por una sola cara y de los dibujos uni-

- 5 JUN



dos a la misma.

Barcelona,

- 5 JUN. 1970

P.A. de INERGA, S.A.

ALFONSO DURAN

p. p.

Luis Duran
Fdo. Luis Duran Benjam

JR-ef.



FIG. 2

A-A

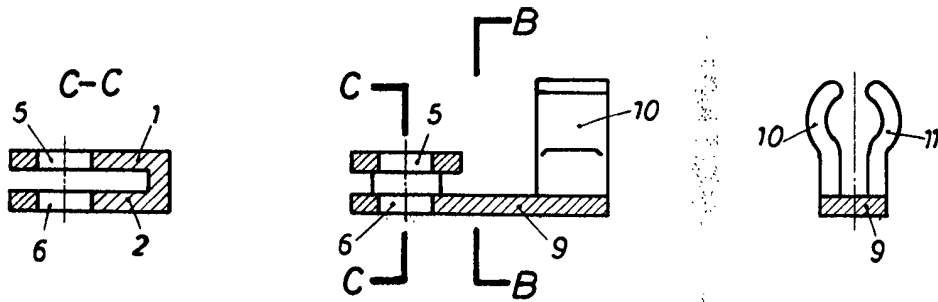


FIG. 4

FIG. 3

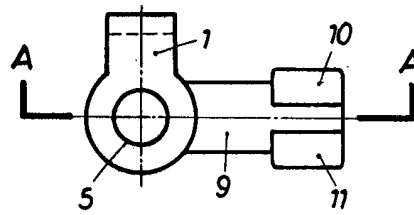


FIG. 1

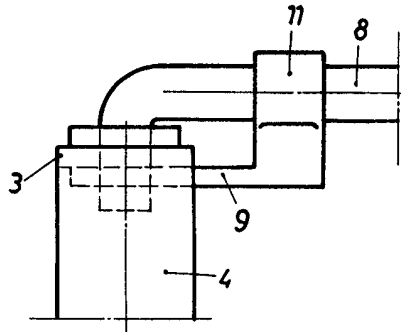


FIG. 5

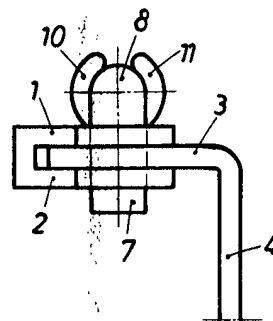


FIG. 6

BARCELONA, 5 JUN 1970

P. A.

ALFONSO DURÁN
p. p.

Fdo.: Luis Durán Benjaim