

SECCION TECNICA	_____
CLASIFICACION I.P.C.	_____
CLASE <u>F 16</u>	_____
SUBCLASE <u>H</u>	_____



159589

M O D E L O
D E
U T I L I D A D

por "PIÑON ANGULAR PERFECCIONADO", a favor de la razón social española, NOVEDADES POCH, S.A., con domicilio en BARCELONA, calle Galileo nº 49.

= . =

MEMORIA DESCRIPTIVA

El presente modelo de utilidad se refiere a un piñón angular perfeccionado.

- Hasta el presente, los engranajes en ángulo vienen caracterizados por la presencia de un piñón de ataque y
5. una corona, quedando los ejes de estos elementos en ángulo recto, con piñones cónicos rectos o bien variando el trazado de los dientes, según trazado helicoidal u otro, con el fin de que los ejes respectivos puedan hallarse a diferente altura, pero siempre dentro de determinadas condiciones de
10. posición correspondientes siempre al tipo del trazado del



piñón de ataque.

En el modelo objeto de la presente memoria descriptiva se consigue una universalidad de acoplamiento en cualquier ángulo, que de esta manera proporciona mayor facilidad en el montaje del sistema.

5.

Consiste este modelo en establecer como dentado del piñón de ataque, una pluralidad de salientes circulares biconvexos que parten de un resalte transversal al eje del sistema.

10.

En esta disposición entre disco y disco, existe un espacio propio para recibir el diente de la rueda, con la particularidad de que la línea de tangencia entre dientes puede variar según la parte de superficie convexa de cada disco, sin perder por ello la condición de angraje correcto.

15.

Con el fin de facilitar la explicación, se acompaña a la presente memoria descriptiva de una lámina de dibujos en la que se ha representado un caso de realización que se cita a título de ejemplo.

En los dibujos:

20.

La figura 1, representa una vista en planta del piñón.

La figura 2, es una sección de la figura anterior, vista por A-A.

La figura 3, es una vista lateral en alzado por B.

25.

Haciendo referencia a las figuras, se aprecia en su realización un piñón integrado por un cuerpo monopieza que comprende un núcleo -1-, con paso axial -2-.



Este núcleo -1-, de forma cilíndrica, presenta un resalte anular -3-, del que parten una pluralidad de salientes circulares biconvexos -4-, en disposición radial, estableciendo dichos salientes -4- el dentado del piñón.

5. El modelo, dentro de su esencialidad, puede ser llevado a la práctica en otras formas de realización que difieran en detalle de la indicada en la descripción a título de ejemplo y a las cuales alcanzará igualmente la misma protección que se recaba. Podrá pues construirse, en cualquier forma y tamaño, con los materiales más adecuados, por
10. quedar todo ello comprendido en el espíritu de las reivindicaciones.

= . =



N O T A

5. Descrito el objeto y utilidad de la presente invención, lo que se declara como no divulgado ni practicado en España, comprende las siguientes reivindicaciones.

10. 1ª.- Piñón angular perfeccionado, caracterizado esencialmente por el hecho de estar constituido por un cuerpo monopieza que presenta un núcleo cilíndrico con paso axial, provisto dicho núcleo de un resalte anular del que parten una pluralidad de salientes circulares biconvexos, en disposición radial, cuyos salientes establecen el dentado del piñón, existiendo entre los mismos, un espacio propio para recibir el diente de la corona o similar, con la particularidad de que la línea de tangencia entre dientes puede variar según la parte de superficie convexa de cada disco o saliente, obteniéndose una universalidad de acoplamiento en cualquier ángulo.

15. 2ª.- Piñón angular perfeccionado.

20. Según se describe y reivindica en la presente memoria descriptiva que consta de cuatro hojas foliadas y escritas a máquina por una sola de sus caras, acompañadas de los dibujos reglamentarios.

25. Madrid, a 19 JUN. 1970
p. a.
M.ª LUISA ISENN CUYAS
P. P.



Fig. 1

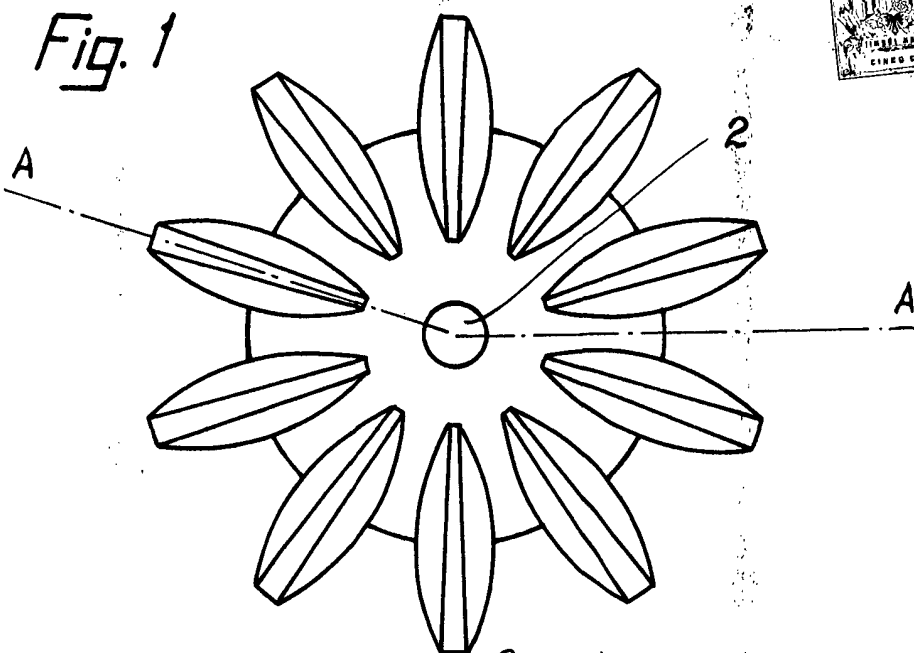


Fig. 2

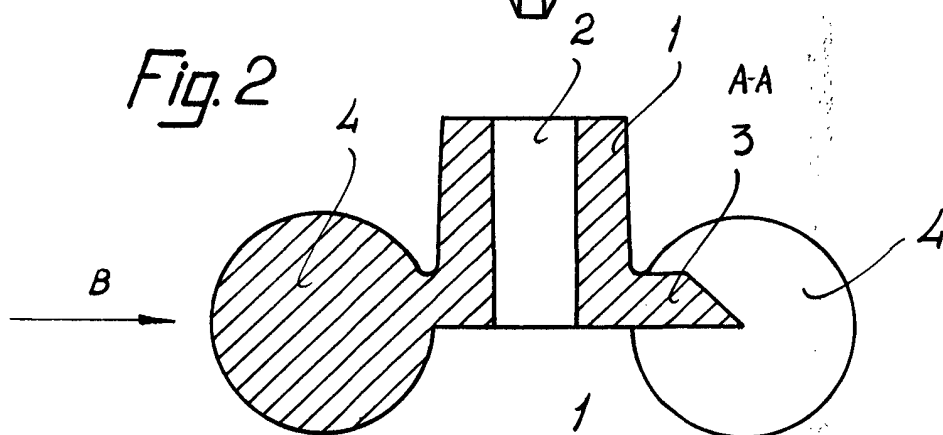
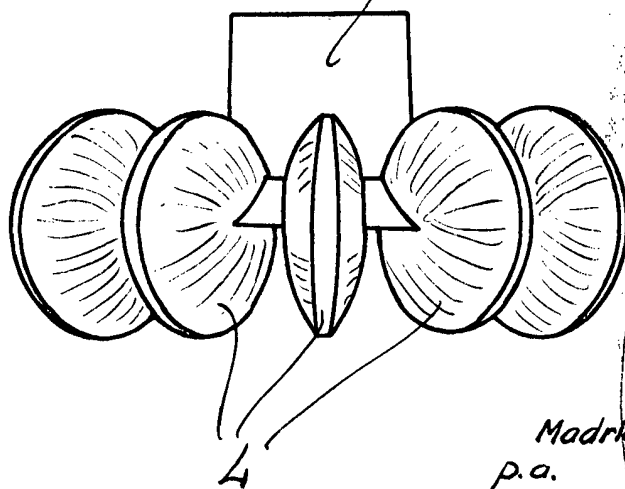


Fig. 3



Madrid, a 19 JUN 1970
p.a.

M.ª LUISA ISERN CUYAS
P. P.