

159435

026



SECCION TECNICA
CLASIFICACION I. P. C.
CLASE E 06
SUBCLASE B

MEMORIA DESCRIPTIVA

que se acompaña a una solicitud de modelo de utilidad por veinte años, para España y sus Posesiones, por

CELOSIA FORMADA POR PARAMENTOS ENSAMBLADOS.

Solicitante : D. Mariano GIMENEZ RAMOS

Nacionalidad : Española

Residencia : ZARAGOZA

Domicilio : Avda. Cataluña 149.

4 A AGC.



MEMORIA DESCRIPTIVA :

El presente modelo de utilidad se refiere a perfeccionamientos o mejoras en celosías y similares, mediante el acople o ensamblaje de elementos modulares, más concretamente, paramentos modulares, para configurar los conjuntos deseados, según las necesidades de cada caso, de forma que los diversos paramentos, debidamente ensamblados, tomen una posición determinada en el interior del marco.

Son muy diversas las ventajas que aporta la invención, entre las que destacan las siguientes:

- a - Todo el conjunto, excepto lamas, tornillos y remaches, está concebido de forma que puede construirse partiendo de perfiles obtenidos por extrusión; es decir, todas las formas de los perfiles, como son galces, nervios, pestañas, etc., se logran en una sola operación (por extrusión)-.
- b - Todas las uniones de los diversos perfiles, entre sí, se logra directamente con la intervención de piezas intermedias tales como escuadras, tacos, cartelas, etc.
- c - Todas las piezas móviles van montadas sobre remaches especiales, de una aleación especial de aluminio.
- d - Todo el conjunto, incluso tornillos de anclaje, son de aluminio evitando así la formación de pares galvánicos que arruinasen el conjunto en poco tiempo por su exposición a la intemperie.
- e - Por la especial configuración de los perfiles del marco se logra una perfecta estanqueidad en el conjunto, tanto en la parte de obra como en la de los elementos móviles.
- f - El acristalado o colocación de cualquier tipo de paramento móvil es de montaje muy rápido ya que se instala a presión sobre lamas especialmente concebidas al efecto.
- g - La colocación en obra es sumamente fácil debido a la característica de las pestañas para solapa que llevan dispuestas los per-

5

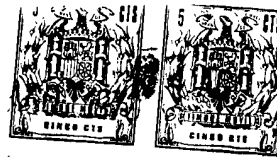
10

15

20

25

30



files que configuran el marco.

h - Pueden combinarse con elementos fijos o con otras celosías, formando así mamparas de gran complejidad.

i - Representa gran economía de material y mano de obra, y por tanto, disminución de costos.

En términos generales, la invención ha quedado descrita con lo que antecede. No obstante, para mejor comprensión de esta memoria se acompañan los dibujos adjuntos que muestran un ejemplo ejecutivo y no limitativo, de la invención, en la que caben cuantas variantes sean posibles sin que se altere su esencia. En tales dibujos:

La fig. 1 y 2 muestran detalles de la invención.

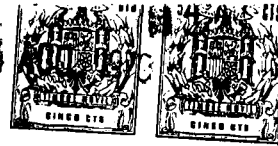
La fig. 3 es una vista en sección vertical.

La fig. 4 es una sección horizontal.

Se hace constar que las variantes estructurales pueden ser infinitas.

De conformidad con la invención referida a los dibujos adjuntos, todo el conjunto (1) y (2) con excepción de las lamas (6) tornillos (5) y remaches, está concebido de manera que se construya partiendo de perfiles obtenidos por extrusión, y todas las piezas de los perfiles, tales como los galces, nervios, pestañas, etc. se logran en una sola operación; y todas las piezas móviles van montadas sobre remaches especialmente diseñados, de una aleación especial de aluminio.

Todo el conjunto, incluso los tornillos de anclaje, son de aluminio evitando así la formación de pares galvánicos que pudieran arruinar el conjunto al poco tiempo de sus exposiciones a la intemperie. Debido a la especial configuración de los perfiles del marco, se obtiene una total estanqueidad tanto en la parte de la obra como en los elementos móviles. Respecto al acristalado o colocación de cualquier tipo de paramento móvil, es de montaje muy rápido ya que se instala a presión sobre lamas especialmente con-



cebidas al efecto.

65

La colocación en obra se realiza rápidamente debido a las pestañas de solape que llevan los perfiles que forman el marco. Además es factible combinar elementos fijos o con otras celosías para la obtención de mamparas de gran complejidad.

70

Finalmente, tras lo descrito sólo resta señalar que en la presente invención caben cuantas variantes de realización como sean posibles, sin que se altere su esencia, pudiéndose realizar su objeto en toda clase de disposiciones, combinaciones, formas y tamaños apropiados, sin limitación.

- - - - -

75

NOTA - Descrito suficientemente lo que antecede sólo resta señalar que lo que se declara propio, nuevo y útil del solicitante, es lo contenido en las siguientes:

REIVINDICACIONES

80

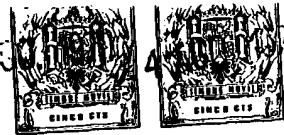
1 - Celosía formada por paramentos ensamblados, caracterizada por el hecho de que todo el conjunto, a excepción de lamas, tornillos, remaches y similares, está concebido de forma que se construya a partir de perfiles obtenidos por extrusión, lográndose todas las piezas (galces, nervios, pestañas y simialres, propios de los perfiles) en una sólo operación.

85

2 - Celosía, según reivindicación 1ª caracterizada porque todas las uniones de los diversos perfiles entre sí, se efectúa directamente, eliminando piezas intermedias; y todas las piezas móviles van montadas sobre remaches especiales, de una aleación especial de aluminio.

90

3 - Celosía, según reivindicaciones 1 y 2 caracterizada porque todo el conjunto, incluyendo los tornillos de anclaje, es



de aluminio, para evitar la formación de pares galvánicos, que pudieran deteriorar el conjunto al poco tiempo de su exposición a la intemperie; y debido a la especial configuración de los perfiles se obtiene una total estanqueidad del conjunto, tanto el los de la parte de la obra como en los de las partes móviles.

95

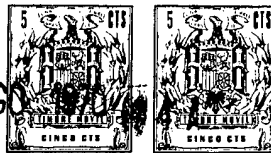
4 - Celosía, según reivindicaciones de 1 a 3 caracterizada porque el acristalado y la colocación de todo tipo de paramento es de montaje rápido, instalándose a presión sobre las lamas.

5 - Celosía, según reivindicaciones de 1 a 4 caracteriza porque para facilitar su colocación en obra, se disponen unas pestañas para solape, que llevan dispuestas los perfiles que forman los marcos; siendo factible la combinación de elementos fijos o la combinación con otras celosías, para formar mamparas de gran complejidad.

100

6 - CELOSIA FORMADA POR PARAMENTOS ENSAMBLADOS.

105



Todo según se describe en esta memoria que consta de seis hojas foliadas y escritas por una sólo cara con ciento nueve líneas y dibujos anexos.

Madrid 31 mayo 1969

p.a.

A large, stylized handwritten signature.

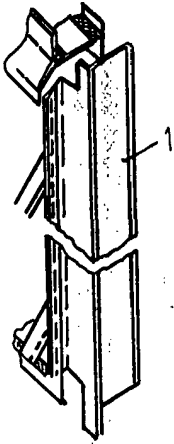


FIG. 1

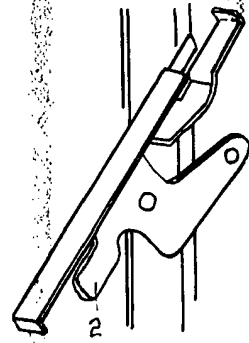


FIG. 2

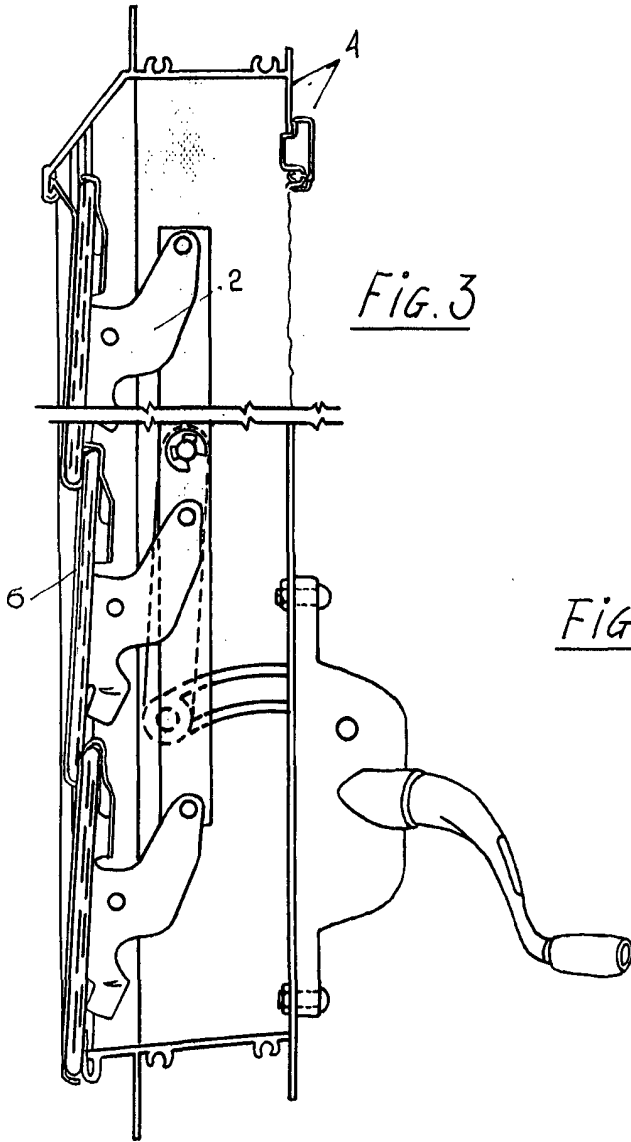


FIG. 3

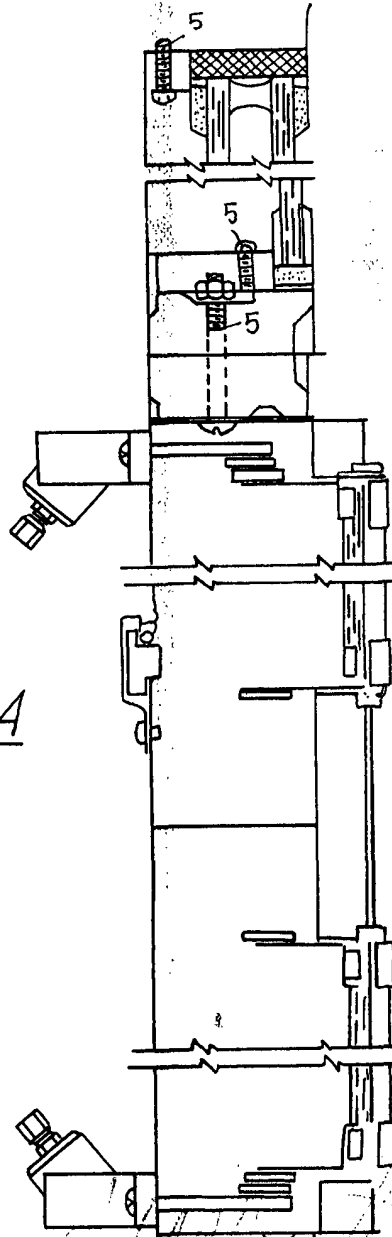


FIG. 4