

159325

26 MAY.



SECCION TECNICA
CLASIFICACION I. P. C.
CLASE <u>F16</u>
SUBCLASE <u>B</u>

MODELO DE UTILIDAD

por 20 años

por "DISPOSITIVO SUJETADOR", a favor de INERGA, S.A., de nacionalidad española, domiciliada en BARCELONA- La Vid, 16.

=====

MEMORIA DESCRIPTIVA

El presente Modelo de utilidad se refiere a un dispositivo destinado a realizar la sujeción de elementos diversos, particularmente cuando éstos poseen partes o componentes de forma peculiar a la cual se adapta la configuración de la parte

- 5. superior del cuerpo del dispositivo. Éste presenta en aquella zona dos pares de brazos constituyendo una figura de forma parecida a una X o bien a dos Y en oposición, en tanto que para su fijación a una superficie sustentadora el dispositivo posee una prolongación con unos apéndices que aseguran la posición
- 10. prácticamente inamovible del conjunto.

Una aplicación típica del cuerpo sujetador objeto del Modelo se tiene en la industria del automóvil, para la retención de componentes de un vehículo a la carrocería, puertas u otras partes de aquélla, debiéndose realizar la sujeción de ta-

- 15. les componentes de manera segura y, al mismo tiempo, sencilla, eventualmente amovible y con la condición de poder asociarse a procesos de montaje en serie. El dispositivo que se describirá



reúne todas las citadas condiciones y resulta muy conveniente para el fin a que se destina.

Para facilitar la explicación, se acompaña a la presente memoria una hoja de dibujos, en los que se ha representado, a título de ejemplo ilustrativo y no limitativo, un caso de realización de un dispositivo sujetador, según los principios de las reivindicaciones.

Las figuras representan proyecciones diédricas del cuerpo sujetador por tres zonas principales de su estructura, incluyendo asimismo secciones transversales por planos indicados A-A y B-B en el propio dibujo.

Los elementos designados con números en las figuras corresponden a las partes siguientes:

-1-, núcleo en forma de botón circular, del que se derivan los brazos -2- y -3-, -4- y -5-, orientados en la forma que se ve en la proyección de planta, definiendo una especie de X, con sus terminaciones -6- biseladas y definiendo entre ellos los espacios -7- y -8-, mientras que en la parte media del cuerpo sujetador se forma la corona -9-, que servirá para asegurar la posición estable del dispositivo; -10-, prolongación axial del núcleo de sección rectangular y terminación -11- convergente, derivándose de sus partes laterales las expansiones -12- y -13-, en forma de aletas, orientadas en orientaciones opuestas y terminadas en las zonas -14- y -15-, de reducido espesor; -16-, extremo del núcleo central.

El dispositivo descrito se realizará ventajosamente de material plástico, moldeado y por procedimientos de inyección, preferentemente; dicho material, por sus propiedades, se presta para recibir un acabado y coloración convenientes, lo que, unido a su resistencia mecánica considerable, constituirá un útil y valioso medio de sujeción.

26 MAY. 1953



El montaje del dispositivo descrito se realizará en un orificio de diámetro o bien en una abertura de anchura equivalente a la longitud de la zona nuclear -11-, es decir, inmediatamente por debajo de la corona -9-, y las expansiones -12- y -13-, presentando cierta elasticidad debido a su configuración, permitirán realizar una especie de juego de tornillo para la inserción de la parte inferior sujetadora, cuya recuperación elástica, tras la deformación inicial forzada, contribuirá al efecto de retención del cuerpo del dispositivo en su sustentación constituida, por ejemplo, por una parte de plancha metálica.

Todo cuanto no afecte, altere, cambie o modifique la esencia del dispositivo descrito, será variable a los efectos del actual Modelo.

N O T A.

Se reivindica como objeto de este registro por Modelo de utilidad:

1.- Dispositivo sujetador, caracterizado esencialmente por constar de un núcleo del que se derivan, en disposición opuesta, dos pares de brazos definiendo conjuntamente una figura de forma similar a una X, mientras que en su parte inferior figura una corona divergente destinada a asegurar la disposición estable del dispositivo en su sustentación, realizada mediante un orificio de diámetro prácticamente equivalente al del núcleo, asegurándose la retención del elemento mediante una expansión inferior de sección rectangular de la que se derivan expansiones laterales en forma de aletas curvilíneas de orientación opuesta, de sección progresivamente decreciente de arriba a abajo, provistas de elasticidad y formando en conjunto una parte troncocónica elástica que facilita la introducción y montaje del conjunto de retención.

Sean cuales fueren las circunstancias que concurren

26 MAY.



en la esencialidad del Modelo de utilidad, definido en la anterior reivindicación, cuyo objeto es:

2.-"DISPOSITIVO SUJETADOR".

Consta la presente memoria de cuatro hojas foliadas, 5. mecanografiadas por una sola cara y de los dibujos unidos a la misma.

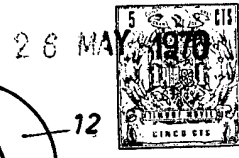
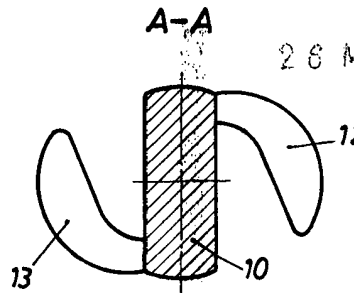
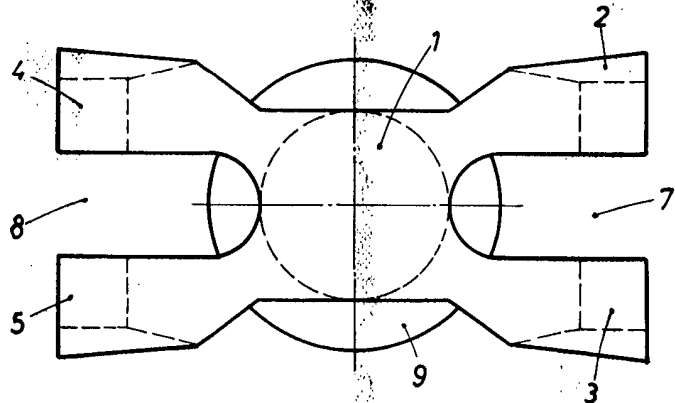
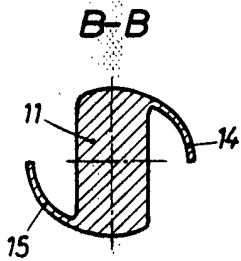
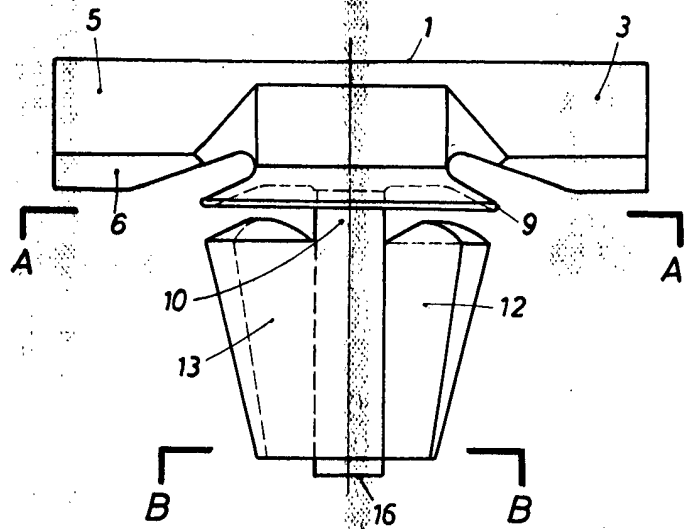
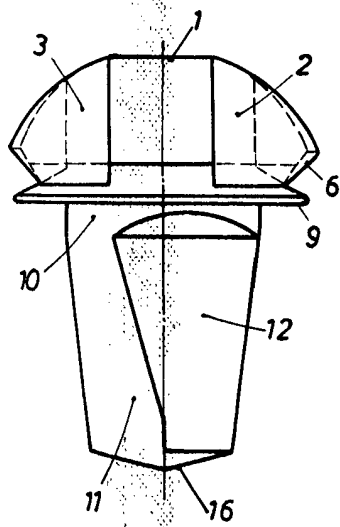
Barcelona, 26 MAY. 1970

P.A. de INERGA, S.A.

ALFONSO DURÁN  
P. P.

FE/mm.

Fdo.: Luis Durán Benjam



BARCELONA, 26 MAY 1970  
P. A.  
ALFONSO DURÁN  
p. p.  
*[Signature]*  
Fdo.: Luls Durán Benejara

ESCALA VARIABLE