

BE 13 074

EX-CH



25 1968

159 161

INSTITUTO DE LA PROPIEDAD INDUSTRIAL
PATENTES - MODELOS - DIBUJOS
2 ABR 1970
INCIDENCIAS

SECCION TECNICA
CLASIFICACION I. P. C.
CLASE B 60
SUBCLASE B

MODELO DE UTILIDAD

por VEINTE años

cuyo privilegio se solicita para España,
sus territorios y plazas de soberanía, a
favor de:

GEORG FISCHER AKTIENGESELLSCHAFT

entidad suiza, domiciliada en Schaffhausen,
Suiza, relativo a:

"DISPOSITIVO DE FIJACION DE LLANTAS"

=====

Inventor: René Meylan

Prioridad: Solicitud de patente en Suiza
nº 5282/68 de fecha 9 abril 1968.

Nota: Solicitado como transformación de la
solicitud de patente 366.076.



5 ABR. 196

MEMORIA DESCRIPTIVA

La presente invención se refiere a un dispositivo de fijación de llantas, con cuya ayuda se fijan en un cuerpo de rueda, de manera desmontable, llantas para vehículos como camiones, tractores o remolques, especialmente con ranuras dispuestas en la periferia del cuerpo de la rueda para recibir elementos de fijación. - - - - -

5.

Es conocido un dispositivo mediante el cual se han previsto taladros cilíndricos distribuidos uniformemente en el perímetro de un cuerpo de rueda, a través de los cuales se hacen pasar pernos roscados para la fijación de llantas.

10.

11.

12.

13.

14.

15.

16.

17.

18.

19.

20.

Ha resultado perjudicial el hecho de que no puede sacarse un vástago roscado eventualmente roto del interior de un radio de rueda o, en su caso, de un cuerpo de rueda, si no se desprende previamente el cuerpo de rueda del cubo o, en su caso, del eje. La invención tiene por objeto crear un dispositivo de fijación para llantas en cuerpos de rueda que elimine el inconveniente antes citado de que adolecen los dispositivos conocidos de fijación para llantas en cuerpos de rueda. - - - - -

El problema se resuelve según la invención porque la anchura de la cabeza paralelepípedica del vástago roscado corresponde al diámetro de este último, y porque el pa-



5. ralelepipédo es más largo en su dimensión longitudinal que la abertura de la hendedura, habiéndose llevado la hendedura de tal manera más allá de la pared delantera del cuerpo de rueda que la cabeza paralelepipédica y el vástago roscado pueden introducirse transversalmente desde arriba en la hendedura y llevarse a continuación mediante un giro de 90° a su posición final. - - - - -

10. El dibujo muestra un ejemplo de ejecución del objeto de la invención en un modo de representación simplificado. - - - - -

 La figura 1 representa una vista en planta de un asiento dispuesto en la periferia de un cuerpo de rueda para recibir un perno o vástago roscado. - - - - -

15. La figura 2 representa una sección a través del asiento con el vástago roscado según la línea II-II de la figura 1, y - - - - -

 La figura 3 representa una sección a través del asiento con el vástago roscado según la línea III-III de la figura 1. - - - - -

20. Según las figuras 1 - 3, el dispositivo de fijación de llantas está dotado de varias hendeduras 2 dispuestas en la periferia de un cuerpo de rueda 1 paralelamente al eje de rotación del cuerpo de rueda, en las cuales se coloca para el montaje de la llanta un perno o vástago roscado 4 que presenta una cabeza 3 paralelepipédica. - - - - -

25.

 Respecto a la configuración de la cabeza 3 parale



- 5 AD

lepipédica del vástago roscado, hay que mencionar especialmente que la cabeza presenta en toda su longitud una anchura algo menor que la hendedura 2 dispuesta en el perímetro de la rueda. - - - - -

5. Al colocar el vástago 4 en la hendedura 2, se hace pasar la cabeza 3 del perno 4 longitudinalmente de modo oblicuo a través de la hendedura 2, se gira a continuación en 90° y se lleva a una posición horizontal, en la que la cabeza 3 se pone en contacto por una parte con la pared delantera 5 y por otra parte con la pared 6, dispuesta periféricamente, del cuerpo de rueda 1 o, en su caso, del asiento. - - - - -

10. Las hendeduras 2 se han practicado de modo sencillo por arranque de virutas, por ejemplo mediante una fresa de disco. Con el fin de evitar el deslizamiento de los vástagos roscados 4 fuera de las hendeduras 2, pueden utilizarse elementos de seguridad de por sí conocidos, no representados en la figura, como por ejemplo tuercas o anillos de retención, que se fijan mediante fileteados en los pernos 4 o se enclavan con los mismos. - - - - -

15. Mediante la invención se ha creado un dispositivo de fijación de llantas por el que se puede efectuar de modo conveniente y sencillo el cambio de vástagos roscados eventualmente dañados, sin tener que desprender previamente el cuerpo de rueda del cubo de rueda. - - - - -

25.



N O T A

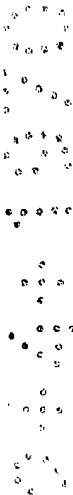
Se declaran de novedad, propiedad y utilidad para España, sus territorios y plazas de soberanía, las siguientes: - - - - -

5.

R E I V I N D I C A C I O N E S

1.- Dispositivo de fijación de llantas, con cuya ayuda se fijan en un cuerpo de rueda, de manera desmontable, llantas para vehículos como camiones, tractores o remolques, especialmente con ranuras dispuestas en la periferia del cuerpo de la rueda y regularmente distribuidas, paralelas al eje, con asientos para recibir elementos de fijación, caracterizado porque la anchura de la cabeza (3) paralelepípedica del vástago roscado (4) corresponde al diámetro de este último, y porque el paralelepípedo es más largo en su dimensión longitudinal que la abertura de la hendidura (2), habiéndose llevado la hendidura de tal manera más allá de la pared delantera (5) del cuerpo de rueda, que la cabeza (3) paralelepípedica y el vástago roscado (4) pueden introducirse transversalmente desde arriba en la hendidura (2) y llevarse a continuación mediante un giro de 90º a su posición final. - - - - -

10.



15.

20.

25.

2.- Dispositivo según la reivindicación 1, caracterizado por la disposición de elementos de seguridad, por ejemplo tuercas o anillos de retención, en los vástagos roscados (4). - - - - -

159.161

GEORG FISCHER AKTIENGESELLSCHAFT

HOJA UNICA

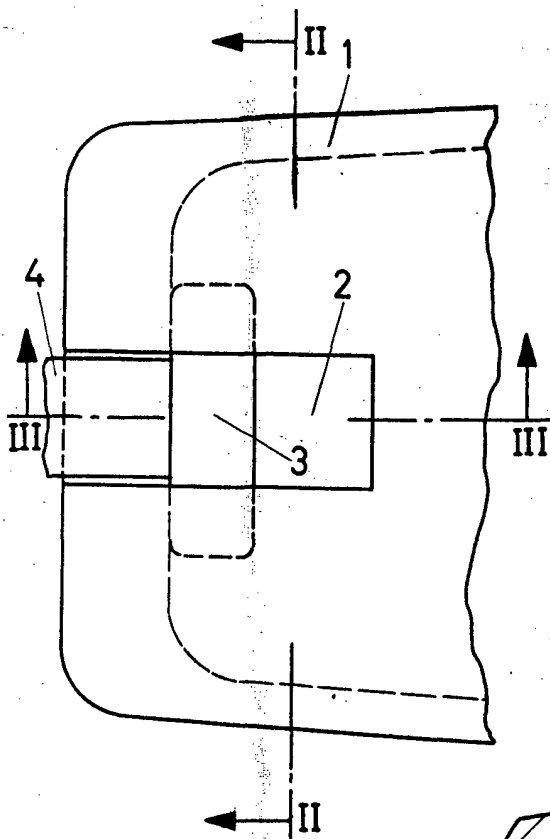


Fig. 1

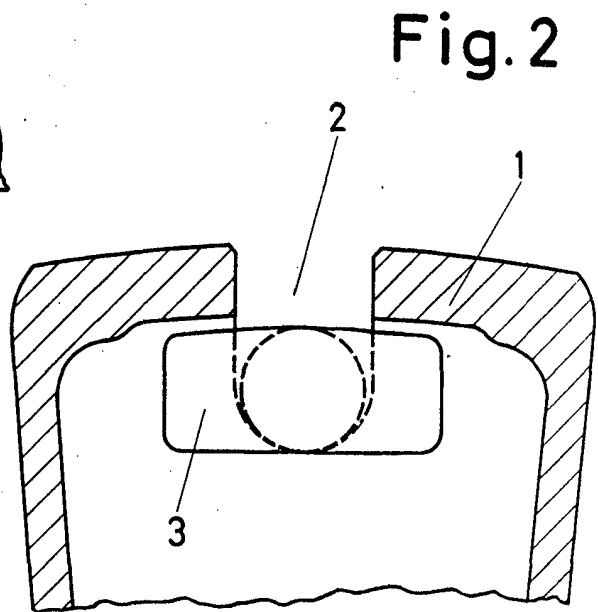


Fig. 2

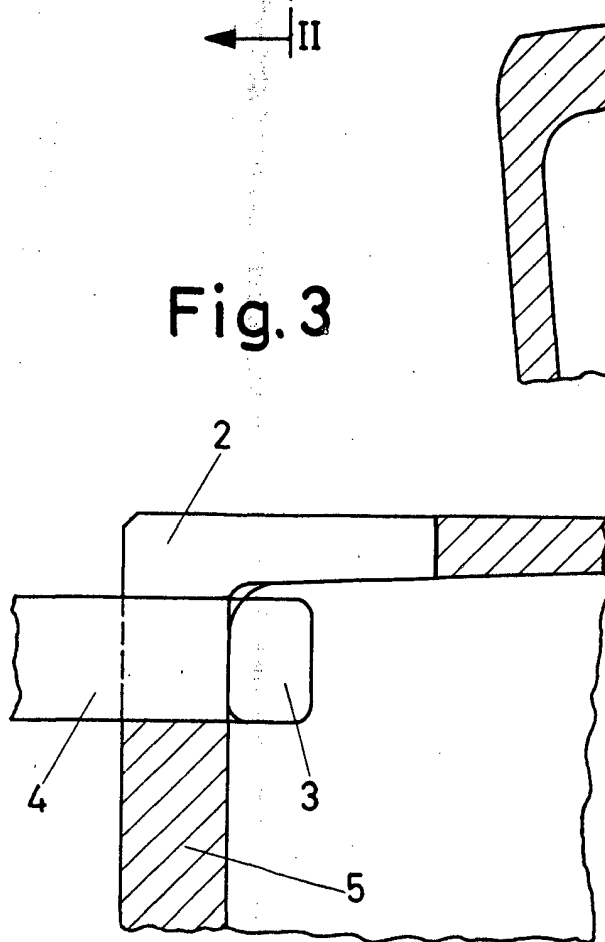
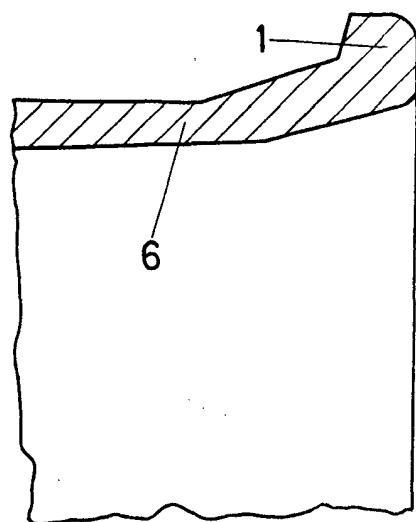


Fig. 3



BARCELONA, - 5 ABR. 1900

P. A. M. CURELL SUÑOL

Clanton