

159085



159085

REGION TECNICA	
CLASIFICACION I. P. C.	
Cl. 609	B65
SUBCLASE F	D

MODELO DE UTILIDAD

por V E I N T E años

a favor de TUBOPLAST HISPANIA, S.A.

de nacionalidad española

residente en VITORIA.- Portal de Gamarra, 26

por:

"HUCHA PERFECCIONADA".-

.



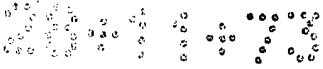
5.- El Modelo de Utilidad, objeto de la presente memoria se refiere, como su titulo indica a una hucha totalmente conformada en material moldeable que reune unas cualidades de utilizaci3n superiores a todo lo conocido ya que debido a su costo insignificante y a su soldadura termica, solo pueden ser abiertas rompiendo el material, permitiendo asi que las entidades interesadas, los regalen con motivos publicitarios, decorativos, etc.

10.- Esencialmente consiste la presente invenci3n en una hucha de forma cilindrica cuyas bases son dos cazoletas cilindricas de poca altura y que presentan en su embocadura un reborde periferico que sirve de tope a la pieza de material moldeable tubular o rectangular que constituye la pared o superficie lateral, esta pieza podra ir soldada termicamente a las cazoletas de las bases una de las cuales dispondr3 de una ranura para la introducci3n de las monedas, sera necesario en ambos casos, pegado y soldado la rotura de la hucha para extraer las monedas.

15.- Para la mejor comprension del invento que se reconoce se acompa1a una hoja de planos en la que en figura unica se detalla suficientemente la constitucion y disposicion de sus elementos componentes asi como su utilizaci3n en un ejemplo de realizacion practica no limitativo.

20.- La figura representa dos vistas en alzado y planta el primero parcialmente seccionado del conjunto de la hucha teniendo la numeracion que le acompa1a el siguiente significado:

- 25.- 1.- Base superior.
- 2.- Base inferior.
- 3.- Encaje periferico en (1) y (2).



4.- Reborde en (1) y (2).

5.- Ranura.

6.- Virola o superficie lateral.

5.- La funda que nos ocupa consta de dos bases circulares (1) y (2) la superior (1) provista de una ranura (5) para la introduccion de monedas, conformandose cada una segun una tapa cilindrica con un reborde periferico (4) ajustandose sobre la superficie lateral de estas tapas (3) la virola o superficie exterior cilindrica del conjunto (6) que va soldada termicamente o simplemente pegada, obligando a su rotura para la extraccion de moneda ya que su valor resulta insignificante.

10.- Seran independientes del objeto de la presente invencion, los materiales, forma, colores y dimensiones y en general todo cuanto no altere, cambie o modifique la esencialidad de la invención.

15.- Descrita suficientemente la naturaleza y objeto de este Modelo de Utilidad, se hace constar que las características esenciales sobre las que han de recaer la concesion del mismo estan comprendidas en las siguientes:

REINVIDICACIONES

20.- 1ª.- Hucha perfeccionada, caracterizada por comprender un recipiente cilindrico constituido por dos tapas la superior de ellas provista de ranura para la introduccion de monedas, a su vez de forma cilindrica y escasa altura que presentan una nervadura o reborde periferico en su embocadura la cual sirve de encaje para la disposicion de la pieza tubular o de desarrollo rectangular que determina la superficie termica lateral, uniendose a

59177

- 4 -

159085



las tapas por soldadura termica o pegado, obligando a romper el recipiente, para la extraccion de la moneda, pudiendo utilizarse su superficie para disponer motivos ornamentales, publicitarios, etc.

5.-

2ª.- HUCHA PERFECCIONADA.

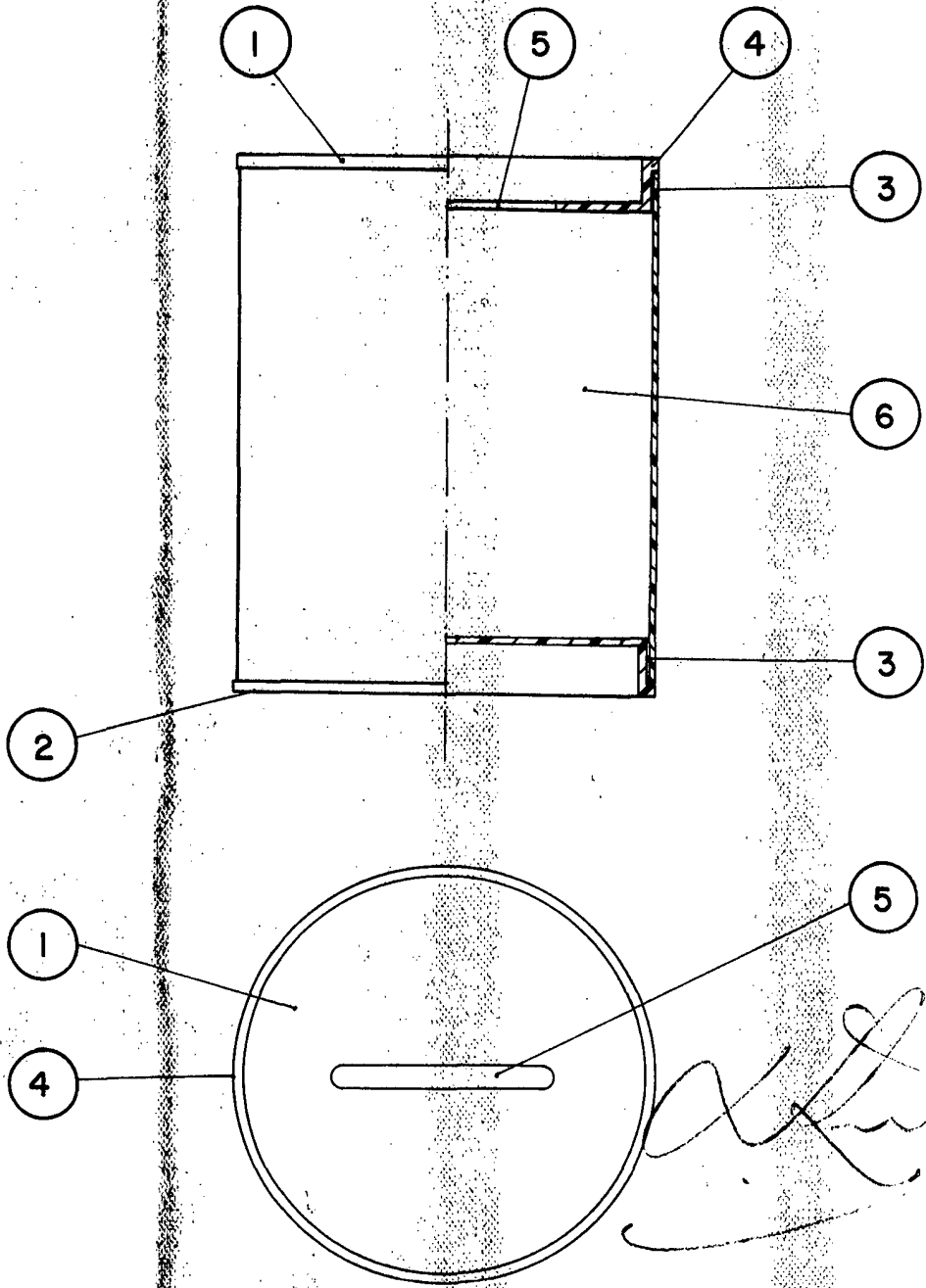
Todo ello tal y como se describe y reivindica en la memoria que antecede que consta de CUATRO hojas escritas a maquina por una sola de sus caras y planos que la ilustran.

Madrid, 5 de Junio de 1.970

TUBOPLAST HIAPANIA, S.A.

BAD ORIGINAL

HOJA UNICA



ESCALA VARIABLE