

5 JUN.



SECCION TECNICA	
CLASIFICACION I. P. C.	
CLASE	<u>E 16</u>
SUBCLASE	<u>A</u>

159080

MEMORIA DESCRIPTIVA

que se acompaña a una solicitud de modelo de utilidad por veinte años, para España y sus Posesiones, por

RETEN PARA CRUCES DE CARDAN

Solicitante : D. Manuel JARDIEL MARSÁ

Nacionalidad : Española

Residencia : Lérida

Domicilio : Dr. Combellas 27 - 30 y 31

1 plaza (C) de sardina

Madrico (1) de eschena

que una de ellas

resto del cuerpo

coma, caucho o material

Interpretación

MEMORIA DESCRIPTIVA



El presente modelo de utilidad estriba en un retén para cruces de cárdan, o dispositivos de tipo similar.

5

Hasta la fecha actual, los dispositivos de cárdan se estropean por la entrada de polvo, agua, suciedad, etc., que acortan su vida.

10

La presente invención prevé un retén de goma o material similar, apto para ser acoplado en los dispositivos de cruces, y cuya misión específica es la de evitar la entrada de polvo, agua, etc., protegiendo al dispositivo, con lo que se aumentan la vida y el rendimiento del mismo.

El retén, tal como se halla concebido, sirve para toda clase de cruces de cárdan.

15

Para mejor comprensión de esta memoria se acompaña una hoja de dibujos que muestra un ejemplo de realización, no limitativo, de los varios que caben dentro del cuadro general de la invención sin que el mismo se altere. En tales dibujos:

La fig. 1 muestra un alzado lateral y sección parcial del retén según la invención.

20

La fig. 2 es una planta del mismo por una de sus caras.

La fig. 3 es otra planta del mismo por la cara opuesta a la de la fig. 2.

25

De conformidad con la invención referida a los dibujos adjuntos, el retén (1) que se coloca entre la cruceta (C) y la pieza (C') o casquillo, se halla constituido por un cuerpo cilíndrico (1) de escasa altura, y abierto por sus dos bases, de las que una de ellas tiene su borde (4) más grueso o espeso que el resto del cuerpo (3) de la pieza, la cual se halla fabricada en goma, caucho o material similar apropiado.

30

Interiormente, y hacia una de sus bases, esta pieza

5 JUN



presenta un pequeño tabique o saliente (2) con una amplia ventana circular, concéntrica a la periferia de la pieza, como se puede apreciar en la sección de la fig. 2, y en las plantas de las figs. 2 y 3.

35

No obstante, la disposición interior de la pieza, aunque prevista con carácter universal, podría variar si lo aconsejasen las circunstancias de su montaje.

40

Finalmente, tras lo descrito sólo resta señalar que en el presente modelo de utilidad caben cuantas variantes de realización sean posibles sin que se altere su esencia, pudiéndose fabricar su objeto en toda clase de formas, tamaños y materiales apropiados, sin limitación.

- - - - -

45

NOTA - Descrito suficientemente lo que antecede sólo resta señalar que lo que se declara propio, nuevo y útil del solicitante es lo contenido en las siguientes:

REIVINDICACIONES

50

1 - Retén para cruces de cárdan y dispositivos similares, caracterizado por el hecho de que el mismo se coloca entre la cruceta y el casquillo; y se halla constituido por un cuerpo cilíndrico de bases abiertas y de escasa altura, hecho en goma, caucho o material similar apropiado, acoplándose a fin de evitar la entrada de agua, polvo, etc., al interior del dispositivo de cárdan.

55

2 - Retén, según reivindicación 1ª caracterizado por que uno de los bordes de sus bases es algo más grueso que el resto de la pared del cuerpo cilíndrico del retén; y próximo a dicho

5 JUN.



60

borde más grueso, presenta, interiormente, un resalte o tabique saliente, con una amplia ventana circular, concéntrica a la periferia de la pieza.

3 - RETEN PARA CRUCES DE CARDAN.

65

Todo según se describe en esta memoria que consta de cuatro hojas foliadas y escritas por una cara con sesenta y seis líneas y dibujo anexo.

Madrid 5 de junio, de 1970
p.a.

5 JUN. 1970

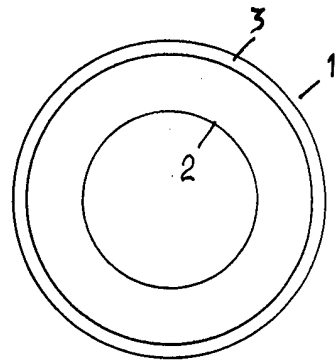
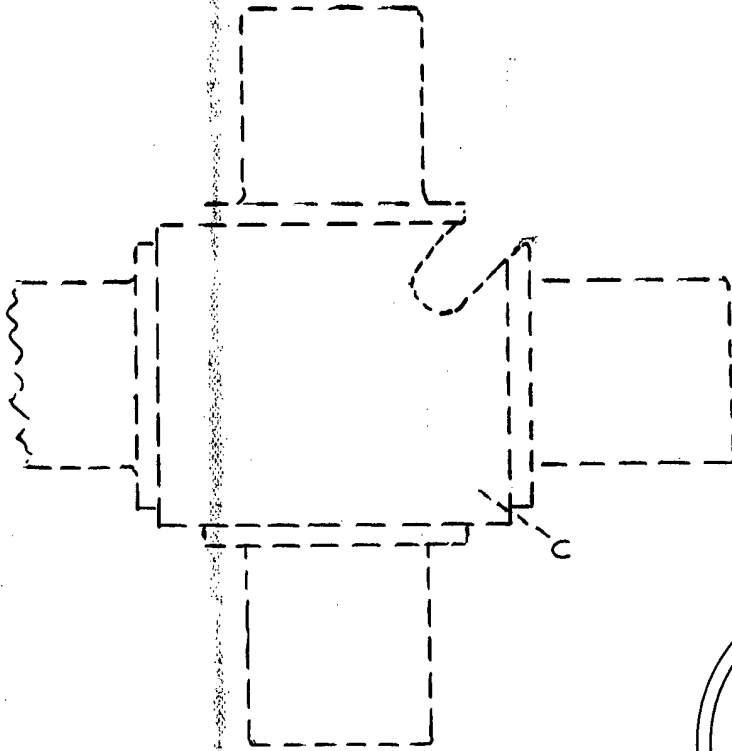


FIG. 2

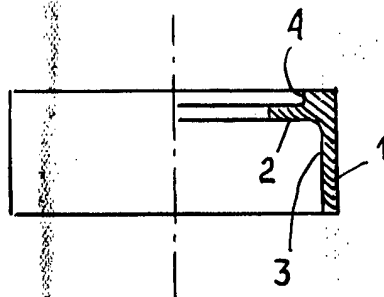


FIG. 1

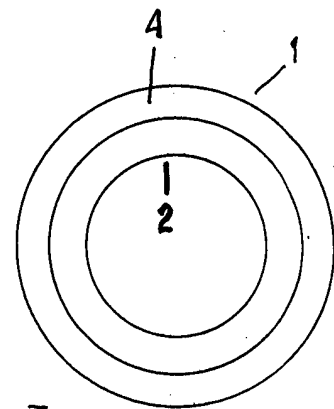
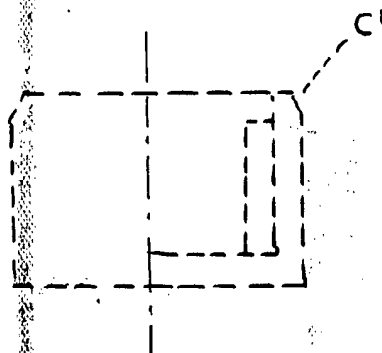


FIG. 3



ESCALA VARIABLE

MADRID 5 JUNIO 1970

Manuel