



SECCION TECNICA
CLASIFICACION I. P. C.
CLASE <u>A 43</u>
SUBCLASE <u>B</u>

158982

PATENTE  
DE

REGISTRO DE UN MODELO DE UTILIDAD

por "Una pantufla" -----  
a favor de: ARTIGO, Società per Azioni, de nacionalidad italiana, domiciliada en: Centro Pirelli, Piazza Duca d'Aosta, número 3, MILANO (Italia).

-----

MEMORIA DESCRIPTIVA

5 El presente modelo se refiere a una pantufla y más precisamente a una pantufla provista de un relleno interno totalmente encerrado por una suela externa de hoja, por una trabilla y por una cubierta lateral del tacón que están unidos entre sí y la empella según el sistema "elaboración América", de otro modo denominado "elaboración Cosy".

10 Es deseable que el relleno de la pantufla esté constituido de una pieza única de material coherente, que tenga una conformación propia cuya evidenciable también cuando está insertado en la pantufla misma y al mismo tiempo sea ligero, resistente al doblamiento a 180° al punto de permitir operar según el sistema citado, y no se deje impregnar por líquidos.



Estos objetivos, en su conjunto, se consiguen por el presente modelo, que tiene por objeto una pantufla del tipo citado, en la cual el relleno está constituido por un cuerpo de un material flexible de estructura porosa elegido entre los elastómeros y los plastómeros y tiene una conformación a manera de suela con tacón formando cuerpo único con ésta, dicho cuerpo de relleno presentando en su superficie entera externa una costra esencialmente impermeable a los líquidos.

Como material flexible, de estructura porosa elegido entre los elastómeros y los plastómeros se puede emplear la goma, el poliuretano, las resinas termoplásticas y similares.

Preferiblemente la estructura porosa del cuerpo de relleno es fina y está diferenciada en el sentido que es más compacta en la parte suela que no en la parte tacón. Esta diferenciación en la estructura porosa permite por un lado dar a la parte suela características mecánicas que respondan a su función y por otro lado conferir al tacón apreciables características de confort. Además dicho cuerpo de relleno presenta por lo menos en la parte tacón los bordes inferior y superior moldeados en forma de escalón, al fin de alojar respectivamente los bordes cosidos de la cubierta lateral del tacón y de la suela externa, por una parte, y aquellos del resto de la misma cubierta y a lo menos de la trabilla, por otra parte.

El presente modelo se entiende referido, a medida de la extensión de la empella, tanto en las pantuflas con talón descubierto como en las con talón cubierto.

El presente modelo será más claramente comprendido por la descripción que sigue a título de ejemplo con referencia al adjunto dibujo, en el cual:



- la figura 1 muestra una vista en perspectiva de una pantufla con tacón descubierto según el presente modelo, presentada con una parte quitada;

5 - la figura 2 muestra una vista en perspectiva del cuerpo de relleno de la pantufla;

- la figura 3 muestra una vista en sección a lo largo de la línea I-I de la figura 1.

Con referencia al dibujo, con 1 está indicada una suela externa en hoja, a la cual están unidas por cosido sobre el borde 3 una empella 2 y sobre el borde 3' una cubierta lateral 4 que forman parte del tacón 9 de la pantufla.

En la empella 2, ya unida a la suela 1 y en el borde 5 de la cubierta lateral 4 del tacón está unida por cosido la trabilla 6.

15 La suela externa 1, la empella 2, la cubierta lateral 4 del tacón y la trabilla 6 pueden estar constituidos de piel, piel agamuzada, tejido recubierto de resina sintética u otro análogo material apto al fin.

20 La suela 1, la trabilla 6 y la cubierta lateral 4 del tacón, en su conjunto encierran el cuerpo de relleno 7, que está constituido de un material flexible de estructura porosa elegido entre los elastómeros y los plastómeros.

25 Como se ve en la figura 2, el cuerpo de relleno 7 está conformado de manera de suela con tacón formando pieza única con ella.

Tal cuerpo de relleno se obtiene por moldeo en el curso del cual viene también conferida la estructura porosa.

De preferencia la estructura porosa es fina y es más com-



pacta en la parte suela 7' que no en la parte tacón 7''. El cuerpo de relleno 7 está completamente recubierto por una costra 8, que lo hace esencialmente impermeable a los líquidos y que es originada por el moldeo.

5 En la parte tacón 7'' del cuerpo de relleno los bordes periféricos inferior 10 y superior 11 están modelados con escalón. En el borde escalonado 10 están alojados los bordes cosidos de la cubierta lateral 4 del tacón y de la suela externa 1, mientras en el borde escalonado 11 están alojados los bordes cosidos del resto de la misma cubierta lateral 4 y de la  
10 trabilla 6. También un breve trozo 12 del borde de la empella 2 en ambos lados viene cosido con dicha cubierta y, o, con dicha trabilla y queda alojado en el borde escalonado 10.

Los bordes 10 y 11 de la parte tacón modelados con escalón se concluyen en correspondencia de la parte enfranque 7'' del cuerpo de relleno.  
15

El tacón 9 de la pantufla resalta a través la íntima adherencia que la suela externa, constituida por ejemplo de piel, asume respecto de la parte tacón 7'' y de la parte enfranque 7'' del cuerpo de relleno 7. Naturalmente, en el caso de una pantufla de talón abierto el cuerpo escalonado 10 acoge también el  
20 borde cosido de la empella misma en correspondencia del tacón.

Se comprende que dentro la esencialidad del modelo están comprendidos no solamente la forma de realización ilustrada en el dibujo sino también cualquiera otra forma de realización que  
25 se inspire en el concepto en que se basa tal esencialidad.



N O T A

Por la patente de registro de modelo de utilidad a que se refiere la presente memoria descriptiva se REIVINDICA la propiedad y la explotación exclusiva de:

5 1.- Una pantufla, provista de un relleno interno totalmente encerrado por una suela externa de hoja, por una trabilla y por una cubierta lateral del tacón unidas entre sí y junto con la empella, por cosido según el sistema "elaboración América", de otro modo denominado "elaboración Cosy", caracterizado por el hecho que tal relleno está constituido por  
10 un cuerpo de un material flexible de estructura porosa elegido entre los elastómeros y los plastómeros y tiene una conformación a modo de suela con tacón formando pieza única con ella, dicho cuerpo de relleno presentando en la superficie externa entera una ~~costura~~ esencialmente impermeable a los líquidos.

15 2.- Una pantufla, tal como la especificada en 1, caracterizada por el hecho que dicho cuerpo de relleno presenta en el interior una estructura porosa fina, que está diferenciada en el sentido que es más compacta en la parte suela que no en la parte tacón.

20 3.- Una pantufla, tal como la especificada en 1 o 2, caracterizada por el hecho que dicho cuerpo de relleno presenta por lo menos en la parte tacón los bordes inferior y superior modelados en forma de escalón para alojar respectivamente los bordes cosidos de la cubierta lateral del tacón y de la suela, de  
25 una parte, y aquellos del resto de tal cubierta y a lo menos de la trabilla, por otra parte.

4.- Una pantufla, tal como la especificada en 3, caracteriza-



15 A

- 6 -

da por el hecho que dichos bordes modelados en forma de escalón se concluyen en correspondencia de la parte enfranque.

5.-"Una pantufla".

Consta la presente memoria descriptiva de seis hojas foliadas, escritas por una sola cara.

Barcelona, 15 de Mayo de 1970.



fig. 1

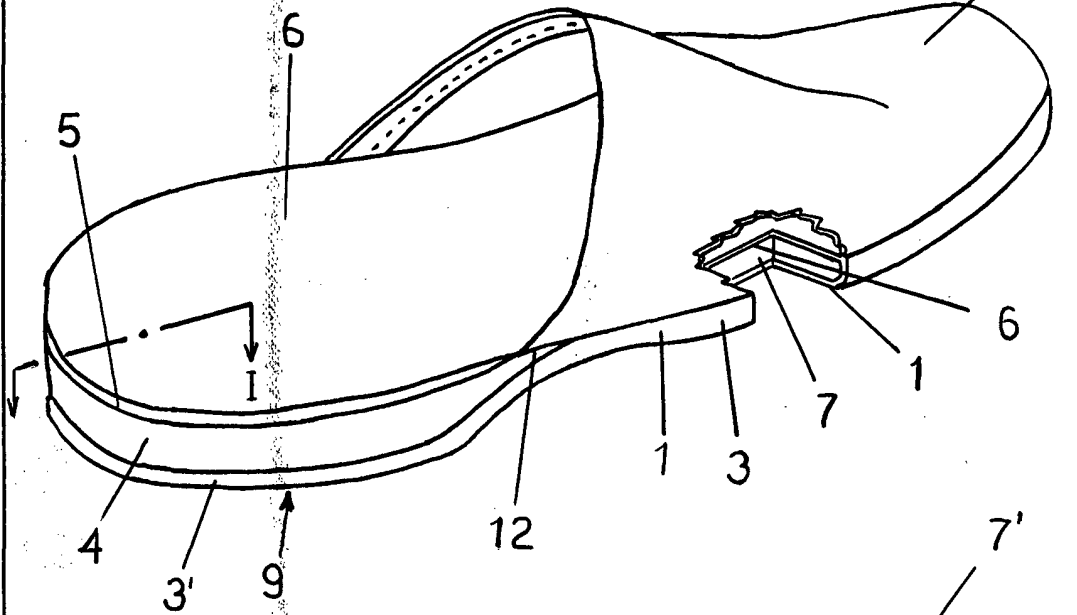


fig. 2

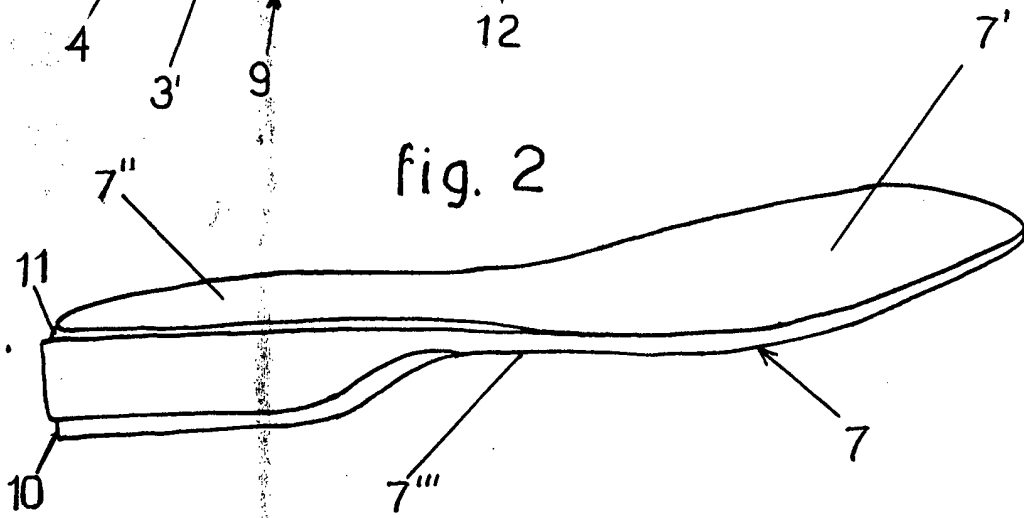
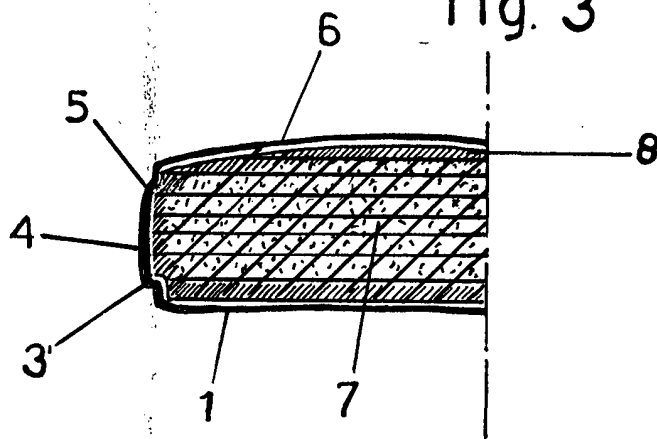


fig. 3



Handwritten signature or mark in the bottom right corner of the page.