

7475

158005



MODELO DE UTILIDAD

por V E I N T E años
a favor de D. Ricardo Falcon Aparicio y D. Alejandro
de la Cal Tijero
de nacionalidad española
residentes en ZARAGOZA.- Albarraoin, 19
por:
"ASA REFUERZO PERFECCIONADA"

- - - - -



5.- El Modelo de Utilidad objeto de la presente memoria se refiere, como su titulo indica a un asa, refuerzo aplicable preferentemente a las embocaduras de las bolsas de material moldeable, que reune unas cualidades de utilización muy superiores a cuantos, con misión analoga, han aparecido hasta el momento en el mercado, tanto por la sencillez de su diseño y realizacion como por la economia de los materiales empleados.

10.- Consiste esencialmente la presente invención en un asa propiamente dicha, unida en su parte inferior a una nervadura plana que a su vez se suelda a la embocadura de la bolsa reforzando esta. El asa que nos ocupa presenta una seccion en U con el fin de aligerar el material sin perjuicio de su resistencia y a la vez en beneficio de la economia ya de por si estimable. Con ciertos intervalos se presentan unas zonas macizas correspondientes con el fin de disponer un pitón que se aloja en un orificio practicado en la zona maciza enfrentada, permitiendose asi cerrar el recipiente por simple presión.

20.- Para la mejor comprensión del invento que se preconiza se acompaña una hoja de planos en la que en tres figuras se detalla suficientemente la constitución y disposicion de sus elementos componentes asi como su utilización en un ejemplo de realización practica no limitativo.

25.- La figura primera representa una vista frontal del asa y las otras dos se refieren a las secciones indicadas.

La numeración que acompaña a las figuras tiene el mismo significado para todas ellas siendo este el siguiente

1.- Asa.



- 2.- Reborde.
- 3.- Pestaña.
- 4.- Porción maciza.
- 5.- Pitones.
- 5.- 6.- Orificios.

10.- El asa que nos ocupa se compone de dos piezas esencialmente iguales (1), de sección en U y unidas por su parte inferior a una pestaña de soldadura (3), presentando espaciadas unas porciones macizas (4), en las que se ha previsto un pitón (5), correspondiente con un orificio (6) enfrente, efectuándose el cierre por el simple presión en función de la elasticidad del material.

15.- Serán independientes del objeto de la presente invención, los materiales, forma, colores y dimensiones y en general todo cuanto no altere cambie o modifique la esencialidad de la invención.

20.- Describáse suficientemente la naturaleza y objeto de este Modelo de Utilidad se hace constar que las características esenciales sobre las que han de recaer la concesión del mismo están comprendidas en las siguientes:

R E I V I N D I C A C I O N E S

25.- 1ª.- Asa refuerzo perfeccionada, caracterizada por comprender un asa propiamente dicha, compuesta de dos mitades, longitudinales, conformadas en sección en U para mayor ligereza, presentando algunas zonas macizas enfrentadas en forma que el pitón que comporta una de esas zonas, encaje en el orificio practicado en la opuesta permitiéndose así el cierre del recipiente, al que se aplica

174475

10.05



el asa por simple presión.

5.-

2ª.- Asa refuerzo perfeccionada, caracterizada por comprender, según reivindicación anterior, bajo cada una de las porciones del asa, una nervadura aplanada la cual se suelda por soldadura termica o procedimiento analogo a la embocadura del recipiente, conformado preferentemente en material moldeable, al que se aplica dicha asa.

3ª.- ASA REFUERZO PERFECCIONADA.

10.-

Todo ello tal y como se describe y reivindica en la presente memoria que consta de CUATRO hojas escritas a maquina por una sola de sus caras y planos que la ilustran.

Madrid, 27 de Abril de 1.970



FIG 1

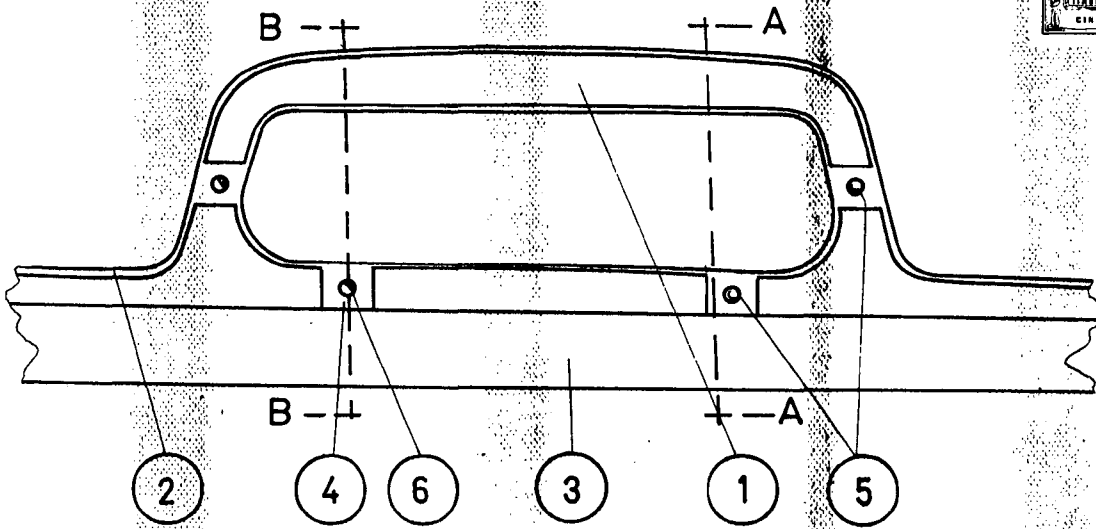
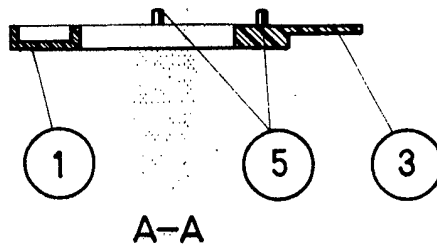
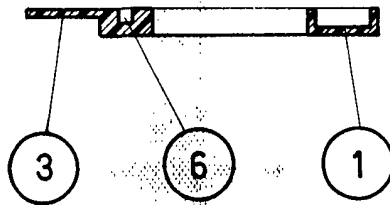


FIG 2



A-A

FIG 3



B-B

ESCALA VARIABLE