

157979



REGISTRO DE MODELO DE UTILIDAD

en ESPAÑA

por VEINTE años

por : " CAJA PLEGABLE PARA BOTELLAS "

a favor de :

Don JOSE SAURA BENEDICTO, de nacionalidad española, domiciliado en MADRID, calle Fernando Díaz de Mendoza, nº. 10.

=====  
=====

MEMORIA DESCRIPTIVA

El objeto de la presente solicitud de Modelo de Utilidad, se refiere a una caja plegable para envasado y transporte de frascos y botellas, cuyas características de novedad le confieren la cualidad de aportar, a la función a que se destina, las ventajas siguientes :



a.- Es desarrollable en un desarrollo laminar plano.

b.- Este desarrollo es susceptible de ser producido por troquelado en planchas, o láminas, de cartón, cartulina o material análogo.

c.- Se arman con gran facilidad y rapidez, sin pegados, cosidos, engrapados ni operaciones accesorias de ninguna clase.

d.- Determina envasado perfecto con total protección a los frascos o botellas a contener.

e.- Permite así un almacenado y transporte seguros y eficaces.

En la adjunta colección de planos, para facilidad de la descripción, a título de ejemplo y sin carácter limitativo alguno, por lo tanto, se ha representado una forma de realización de la caja plegable que se preconiza, la cual forma de realización lo es para seis frascos, pero se hace la salvedad de que el número de frascos puede ser el que se desee sin más que utilizar desarrollos que, sin menoscabo de la esencialidad del invento, posibilitan conseguir el número de alojamientos que se precise.

La figura 1 representa el desarrollo laminar preparado para armar la caja envase. Las líneas discontinuas indican las de plegado.

Las figuras 2, 3, 4 y 5 representan, respectivamente, en vistas de perfil, por debajo, de frente y en planta, la caja en primera fase de armado, y

Las figuras 6, 7 y 8 representan respectivamente vistas de perfil, de frente y en planta de la caja armada.



En las vistas en planta se han supuesto destacadas las solapas superiores a fin de que no haya confusión.

Puede apreciarse que esta caja plegable comprende un desarrollo plano, representado en la figura 1, en el que, mediante hundidos se han determinado líneas de plegado constituyendo una porción central compuesta por cuatro rectángulos, formativos del cuerpo de la caja, al plegarse el labio -1-, presentando estos rectángulos partes poligonales salientes que, en una zona, son solapas -2- y -3- hendidas y solapas -4- y -5- dispuestas al final de prolongaciones en trapecio -6- y -7- y parcialmente hendidas, yendo en la otra zona sucesivamente prolongación -8-, con orificios -9-, terminada en solapa -10- hendida; prolongación -11- con otra adyacente, parcialmente unida y cortada a uno y otro lado determinando partes doblables -12- y -13 -; prolongación -14- análoga a la primera y prolongación -15- con labio -16- constitutiva de la tapa.

Formado el cuerpo, véase figuras 2, 3, 4 y 5, se procede a que se doblen las partes -2- y -3- hacia dentro y a encajar en sus hendiduras las solapas -4- y -5- formándose el tabique central -17- con sus correspondientes hendidos.

Una vez hecho ésto se dobla la parte -11- y se hace encajar en las hendiduras del tabique -17- a las partes -12- y -13- completándose la compartimentación por doblado de las partes -8- y -14- y encaje de sus prolongaciones hendidas en las otras hendiduras del tabique central, determinándose así abjamientos individuales para los frascos que, de esta forma, pueden quedar depositados, cada uno en su sitio, y compartimiento, perfectamente pro-



tegidos, según puede apreciarse en las figuras - 6, 7 y 8.

Para facilitar el manejo de la tapa -16- puede disponerse una lengüeta o un orificio.

5 Este Modelo de Utilidad es realizable en cualesquiera tamaños y materiales adecuados, siendo susceptible de toda clase de modificaciones de detalle, en tanto que éstas no alteren su fundamento, y pudiendo ejecutarse para el número de frascos que se desee.

10

N O T A  
- - - - -

Los puntos esenciales que se reivindican para que sean objeto de este Modelo de Utilidad, por veinte años, en España, son los siguientes :

15 1.- Caja plegable para botellas, caracterizada porque es armable a partir de un desarrollo plano en el que, por troquelado y prensado se han practicado cortes y líneas de dobléz, constituyéndose una zona central, de cuatro rectángulos, determinativa del cuerpo que se arma por plegado de una solapa lateral, presentando esta zona central, salientes a uno y otro lado, siendo los correspondientes a la base, solapas hendidas en los lados menores y solapas múltiples hendidas al final de prolongaciones en trapecio, en los lados mayores, en tanto que los correspondientes a la parte superior, son prolongaciones con orificios y solapas hendidas en los lados menores, y una prolongación con otra adyacente, parcialmente cortada en un lado mayor y prolongación en rectángulo, con solapa, determinativo de tapa, en el otro lado mayor.

30

2.- Caja plegable para botellas, según reivindi-



-cación anterior, caracterizada porque por plegado y encaje de las prolongaciones descritas, una vez armado el cuerpo, se constituye la caja susceptible de alojar frascos, al haberse obtenido una protección eficaz, por la formación de compartimientos individuales.

3.- CAJA PLEGABLE PARA BOTELLAS.

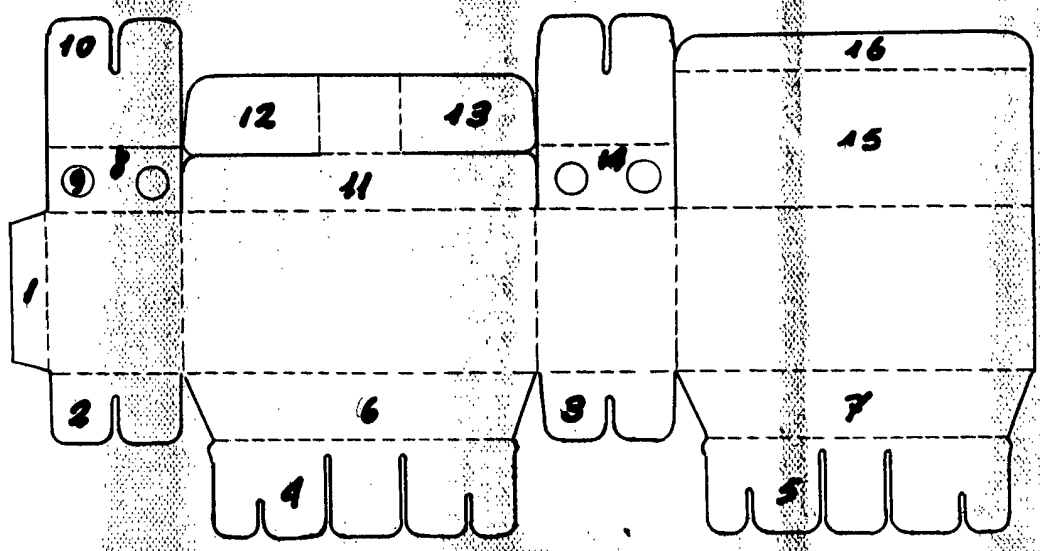
Consta la presente Memoria Descriptiva de cinco hojas escritas a máquina por una sola de sus caras, foliadas y numeradas, y de tres hojas de dibujos.

10

Madrid, 25 de Abril de 1.970.

JOSE SAURA BENEDICTO.

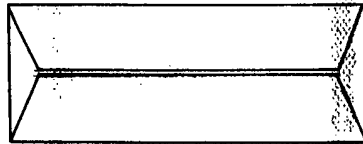
P. A.



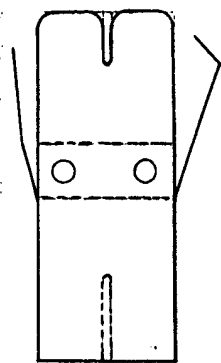
F.~ 1

Madrid, 25 de Abril 1.970.  
P.A.

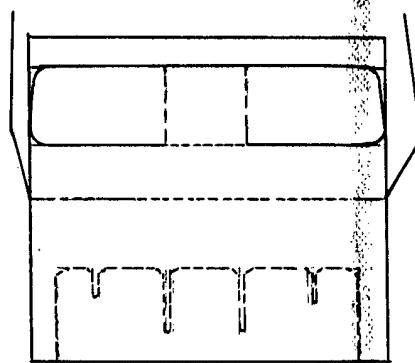
Escala variable.



F. 3



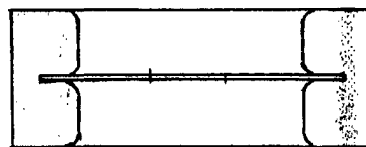
F. 2



F. 4

17

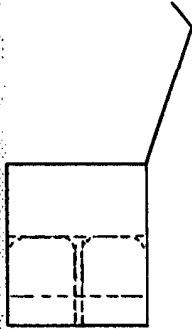
17



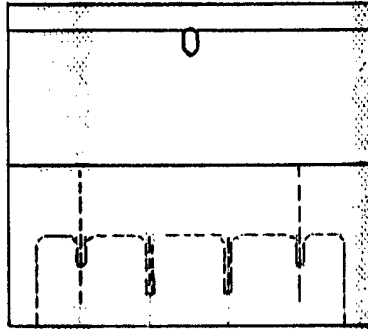
F. 5

Madrid, 25 de Abril 1.970.  
P.A.

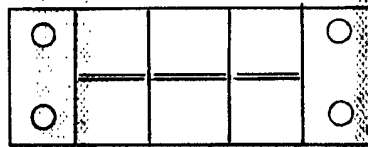
Escala Variable.



F. 6



F. 7



F. 8

Madrid, 25 de Abril 1.970.  
P.A.

Escala variable.