

157709

1972



SECCION TECNICA
CLASIFICACION I. P. C.
CLASE A 43
~~SUB~~CLASE B

MEMORIA DESCRIPTIVA

que se acompaña

a la solicitud de

registro de un Modelo de Utilidad por
veinte años en España, a favor de GARCIA
Y ABELA, S.L. residentes en ELCHE (Ali-
cante) José Gomez Mompeán, s/n, de nacio-
nalidad española,

por:

" PLANTILLA PARA CALZADO CON CAMBRILLON
INCORPORADO "

157709

- 2 -

1 MAR 1930



1930

La invención a que se refiere la presente memoria, constituye una novedad industrial con características y ventajas que la hacen merecedora del privilegio de explotación exclusiva que por ella se solicita, de acuerdo con las prescripciones del Estatuto vigente sobre Propiedad Industrial de 26 de Julio de 1.929, texto refundido, publicado el 30 de Abril de 1.930.

El presente registro de Modelo de Utilidad concierne como su enunciado indica a una plantilla para calzado, con cambrillon incorporado, de acuerdo con la descripción detallada que del mismo se realiza, debiendo interpretarse siempre este concepto en su más amplio sentido y nunca en limitativo.

Para la debida comprensión de éste objeto se adjunta a la presente memoria descriptiva una hoja de planos en la que a título de ejemplo, se representan todas y cada una de las partes que lo forman y relación que guardan entre sí.

En dicha hoja de dibujos queda representado:

FIGURA PRIMERA.- Es una vista en planta y alzado longitudinal de la contraplantilla incorporada al conjunto.

FIGURA SEGUNDA.- Son las mismas vistas del cambrillon adaptado, a efectos de refuerzos.

FIGURA TERCERA.- Corresponde a las mismas vistas de la plantilla, propiamente dicha.

FIGURA CUARTA.- Es una vista en perspectiva de la disposición de la plantilla, cambrillon y con

157709

- 3 -

16 ABR. 1970



contraplantilla para formar este conjunto cuyo registro se preconiza.

FIGURA QUINTA.- Es una vista en alzado longitudinal del conjunto formado.

35 En éstas figuras y con el mismo valor en todas ellas, se aprecian las siguientes referencias:

1.- Contraplantilla que guarnece la parte media posterior e inferior de la plantilla ocho, que se extiende desde la zona del enfranque hasta el talón.

40 2.- Ranura central longitudinal prevista en la contraplantilla -1- que facilita el ajuste del nervio -4- del cambrillón -3-.

45 3.- Cambrillon propiamente dicho constituido por una pieza metálica ligera y resistente dotada de un perfil longitudinal especial.

Este cambrillon queda incluido entre la contraplantilla -1- y plantilla -8-.

50 4.- Nervio de refuerzo central longitudinal previsto en el cambrillon -3- y que queda alojado en la ranura -3- de la contraplantilla -1-.

5.- Orificio para fijación complementaria del cambrillon -3- sobre la contraplantilla -1- por medio del remache -10- .

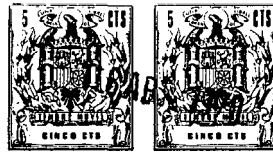
55 6.- Orificio situado en el extremo opuesto del cambrillon con la misma finalidad.

7.- Horquilla formada en un extremo del cambrillon -3-, prevista como zona de refuerzo y determinante de un efecto flexible del conjunto.

60 8.- Plantilla propiamente dicha de estructura anatómicamente ajustada.

157709

- 4 -



12-1-1972.- Ruleteado practicado en el borde de la contraplantilla -1-, a efectos de ornamentacion.

10.- Remaches adaptado para fijacion del c
cambrillon -3- sobre la contraplantilla -1-.

65 Tanto la plantilla como la contraplantilla
serán fabricadas en cualquier clase de material apro
piado, resistente y flexible, presentando una estruc-
tura anatomicamente ajustada para su perfecto acondi-
cionamiento en el interior de los calzados, muy parti-
70 cularmente zapatos femeninos de tacón alto.

Hecha la descripción precedente, es preciso
añadir que los detalles de realización de la idea ex-
puesta, pueden variar, sin que por ello cambie la esen-
cia de la invención, que es la que se desprende de los
75 párrafos que anteceden y se reivindica en la siguiente

N O T A

En resumen: El Modelo de Utilidad que se so-
licita, recaerá sobre las reivindicaciones siguientes:

1º.- PLANTILLA PARA CALZADO CON CAMBRILLON -
80 INCORPORADO, caracterizada esencialmente porque la plan-
tilla propiamente dicha que presenta una estructura ana-
tomica presenta incorporada en su parte inferior una -
contraplantilla adaptada con caracter permanente, que
se extiende desde la zona del enfranque hasta el talón,
85 existiendo la parte inferior y entre ambos elementos -
citados, un cambrillon metalico perfilado que presenta
centralmente un nervio de refuerzo que queda incluido
en una ranura longitudinal con este fin prevista en la
contraplantilla, llevando el cambrillon un extremo con-
90 figurado en horquilla y presentando unas perforaciones

157709



para la fijación asegurada por remachado, presentando el borde de la contraplantilla un especial ruleteado.

2ª.- PLANTILLA PARA CALZADO CON CAMBRILLON - INCORPORADO.

95

Todo ello tal y como se representa en la presente memoria, que consta de cinco páginas escritas a máquina y dibujos que se acompañan.

Madrid, 16 ABR. 1970

157763

GARCIA Y ABELA S.L.

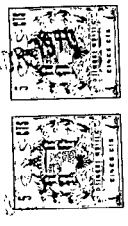


FIG. 3

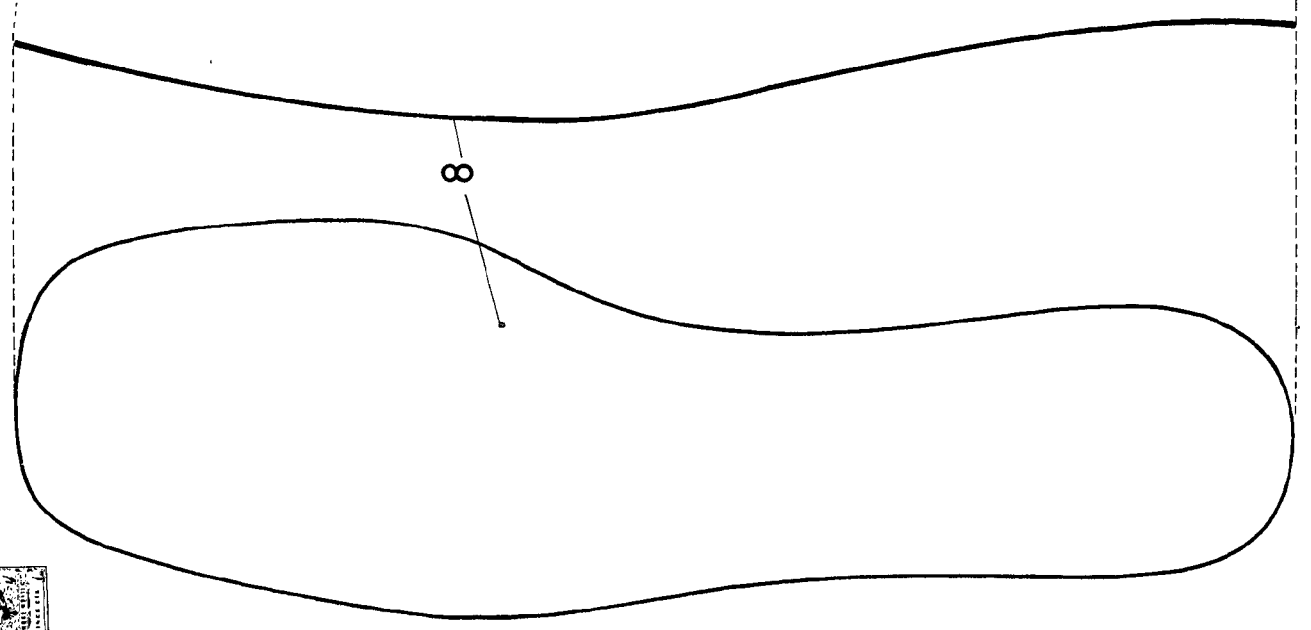


FIG. 1

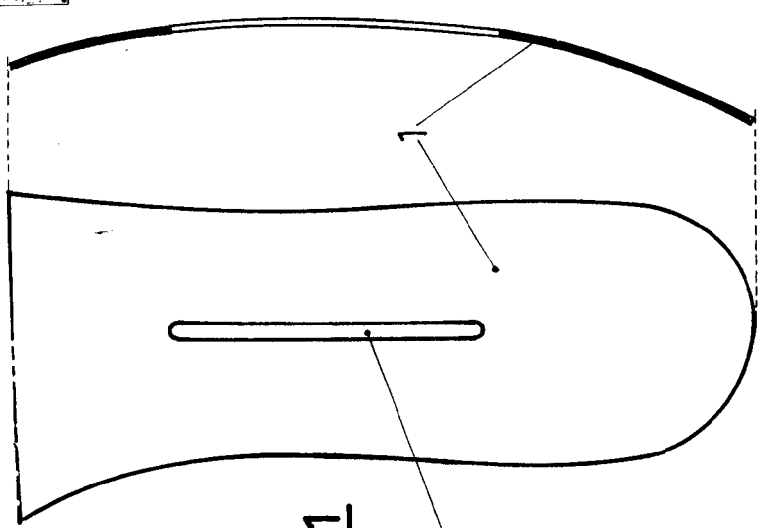
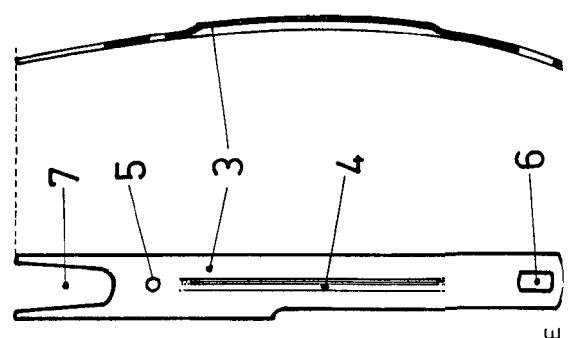


FIG. 2



ESCALA VARIABLE

107703

FIG. 3

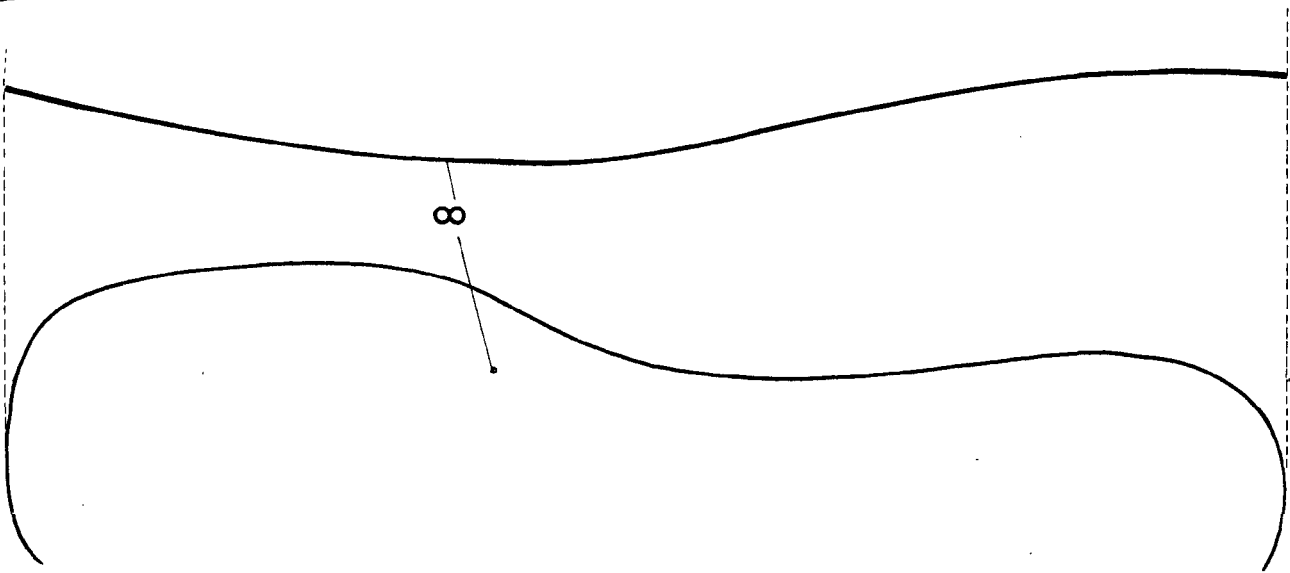


FIG. 4

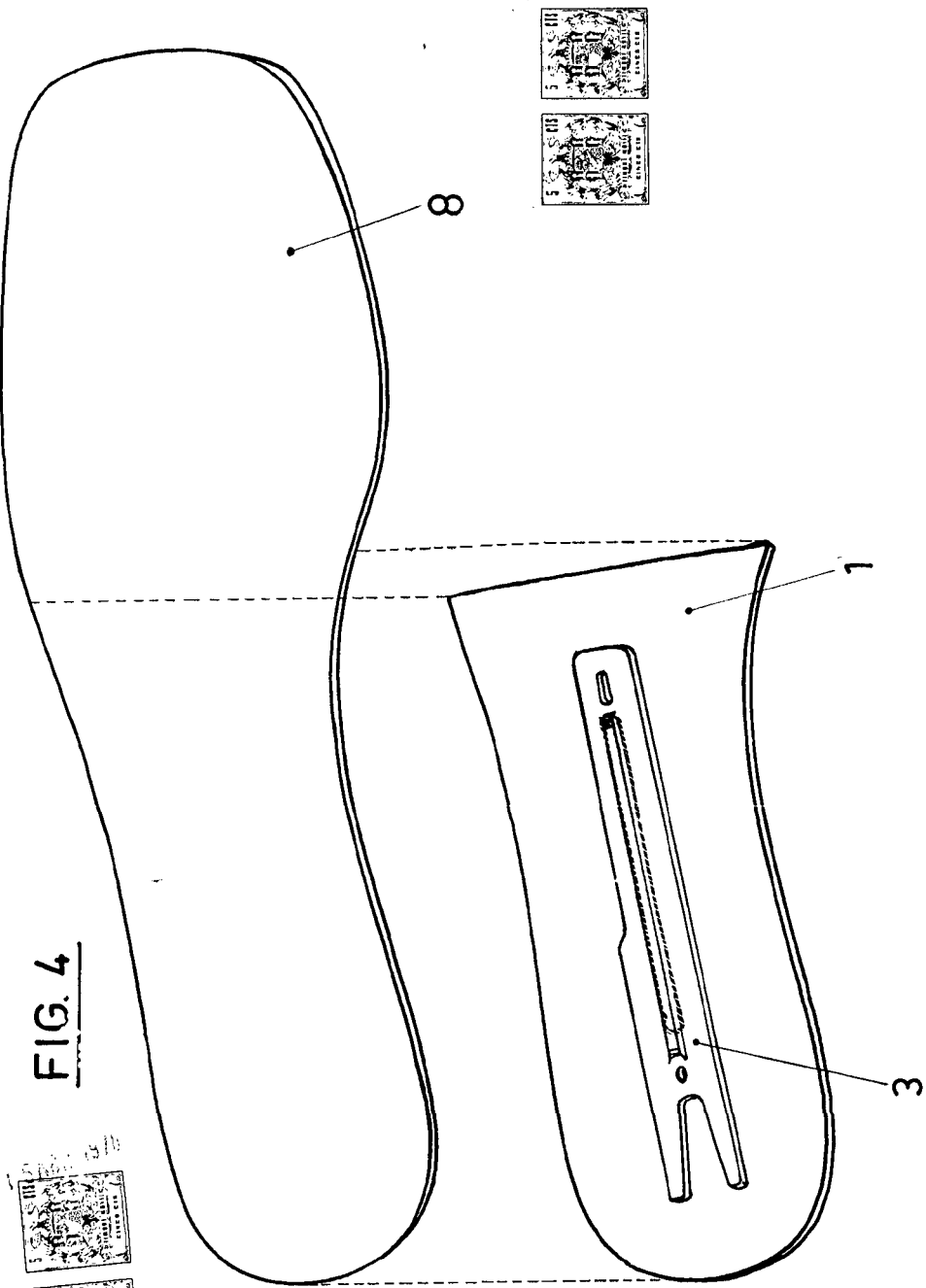
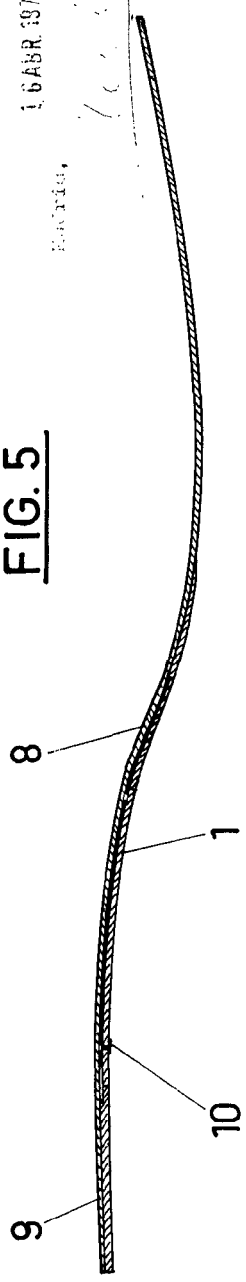


FIG. 5



16 ABR. 1970

Kovrin,

Handwritten signature