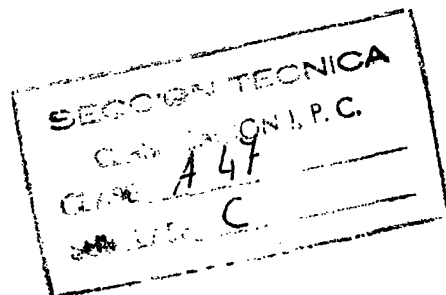




134.509



MODELO DE UTILIDAD QUE POR VEINTE AÑOS SE SOLICITA EN ESPAÑA A FAVOR DE DON LUIS SEDO - COMA, DE NACIONALIDAD ESPAÑOLA, DOMICILIADO EN LA RIERA (TARRAGONA), POR: "TUMBONA PLEGABLE, TRANSFORMABLE Y TRANSPORTABLE SOBRE RUEDAS".

MEMORIA

Como su enunciado indica, el presente Modelo de Utilidad es un nuevo tipo de tumbona - que aporta la utilidad de que es transformable, puede ser sillón con graduación de la inclinación del respaldo y cama; es plegable para su - transporte y es trasladable mediante ruedas - arrastrándola a modo de carrito, presentando - asimismo como aditamentos una cartera y una -



bolsa.

10 Como se muestra en el Dibujo que se acom-
pañía esta tumbona comprende articulados en un -
eje los dos lados, respaldo y asiento, que cons-
tituyen la tumbona propiamente dicha; los lados
15 son un bastidor constituido por un tubo dobla-
do en U cubierto el espacio por una tela, lona
o cualquier otro material, que constituyen la -
superficie donde reposa el cuerpo, de forma que
el tubo de que esta formado el bastidor no es -
visible más que en dos ángulos de la parte supe-
20 rior donde adopta una forma ligeramente curvada
a modo de manillar.

 Los dos lados articulados de la tumbona,
a modo de diedro, son plegables sobre sí, aba-
tibles horizontalmente a modo de cama y en án-
25 gulo recto u obtuso, con la inclinación que se
desée mediante un dispositivo de articulación
y anclaje.

 Como se muestra en el Plano que se acompa-
ña, en una Figura se representa vista de frente
30 y plegada, en la que (1) es uno de los lados -
dotado de una curvatura en la parte superior, a
modo de manillar, el cual como se vé en otra -
Figura, de frente, esta todo forrado de una -
tela. El otro lado (2) es de menor longitud y
35 de las mismas características que el descrito -
anteriormente. En el tercio inferior del lado
mayor comporta asimismo hacia el exterior una -



40 pieza en U, también tubular, (3), que sirve de
soporte para la situación de emplear esta tum-
bona como cama, conforme se expresa en otra -
Figura. Este conjunto de dos bastidores está
articulado en sendas piezas (5), una en cada -
45 lado, que tiene dos ramas también tubulares, en
que los extremos de uno de los bastidores (1)
se embuten y otra (13) es fija en el eje de -
ruedas. Los otros tubos del otro bastidor (2)
van unidos al dispositivo de articulación me-
diante una pieza plana dentada (10) que termina
50 en forma tubular y recibe a aquéllos a modo de
manguito, teniendo giro este dispositivo en el
eje (5). Mediante un trinquete (11) y con sen-
dos pasadores (12), plegados o desplegados los
dos planos del diedro, que forman los lados -
articulados toman las posiciones citadas o las
55 A y B de forma indistinta, con el simple hecho
de abrirlo o cerrarlo a mano.

Como complemento utilitario de este objeto,
exteriormente comporta una cartera (6) y una -
bolsa (7), asegurándose la unión de los lados -
60 en posición de plegado mediante una cinta u otros
(9).

El funcionamiento es que desplegada la tum-
bona el trinquete (11) con el pasador (12) de-
termina el anclaje al engranar con el dentado -
65 (10).

Descritas suficientemente las característi-
cas de esta invención, se hace constar que se -



4.-

70 construirá en variedad de tamaños y con materia
les idóneos, siendo los puntos nuevos sobre los
que se demanda protección los consistentes en -
las siguientes

REIVINDICACIONES

75 1ª.- "Tumbona plegable, transformable y
transportable sobre ruedas", caracterizada por
consistir en dos bastidores de tubo en forma -
de U, recubiertos con tela de material indistin
to, cuyos dos lados se articulan en sendos dis
positivos.

80 2ª.- "Tumbona plegable, transformable y
transportable sobre ruedas", caracterizada por
que de estos dos bastidores tubulares, uno es -
de mayor longitud y con el lado superior hori
zontal ligeramente curvado, a modo de manillar,
que supone el asiento y el otro forma el respal
do y en ambos casos los extremos de los tubos -
85 van embutidos en unos manguitos o tubos que par
ten del dispositivo de articulación.

90 3ª.- "Tumbona plegable, transformable y
transportable sobre ruedas", caracterizada porque
el dispositivo de articulación es una pieza pla
na irregular que comprende tres manguitos tubula
res, en uno van embutidos los extremos del tubo
de uno de los lados de la tumbona, otra va al -
eje de ruedas y otro es el mecanismo de articula
ción, una pieza sobre un eje que comprende una -
95 parte plana dentada y otra tubular donde se -



embuten los extremos del otro bastidor.

100

4ª.- "Tumbona plegable, transformable y transportable sobre ruedas", caracterizada, por que en esta tumbona articulada, el anclaje de posición lo determina un trinquete que coincide con un dentado y un pasador; comprendiendo asimismo como aditamentos, exteriormente, una cartera y una bolsa, así como para su transformación en cama otra pieza tubular en forma de U - que sirve de soporte.

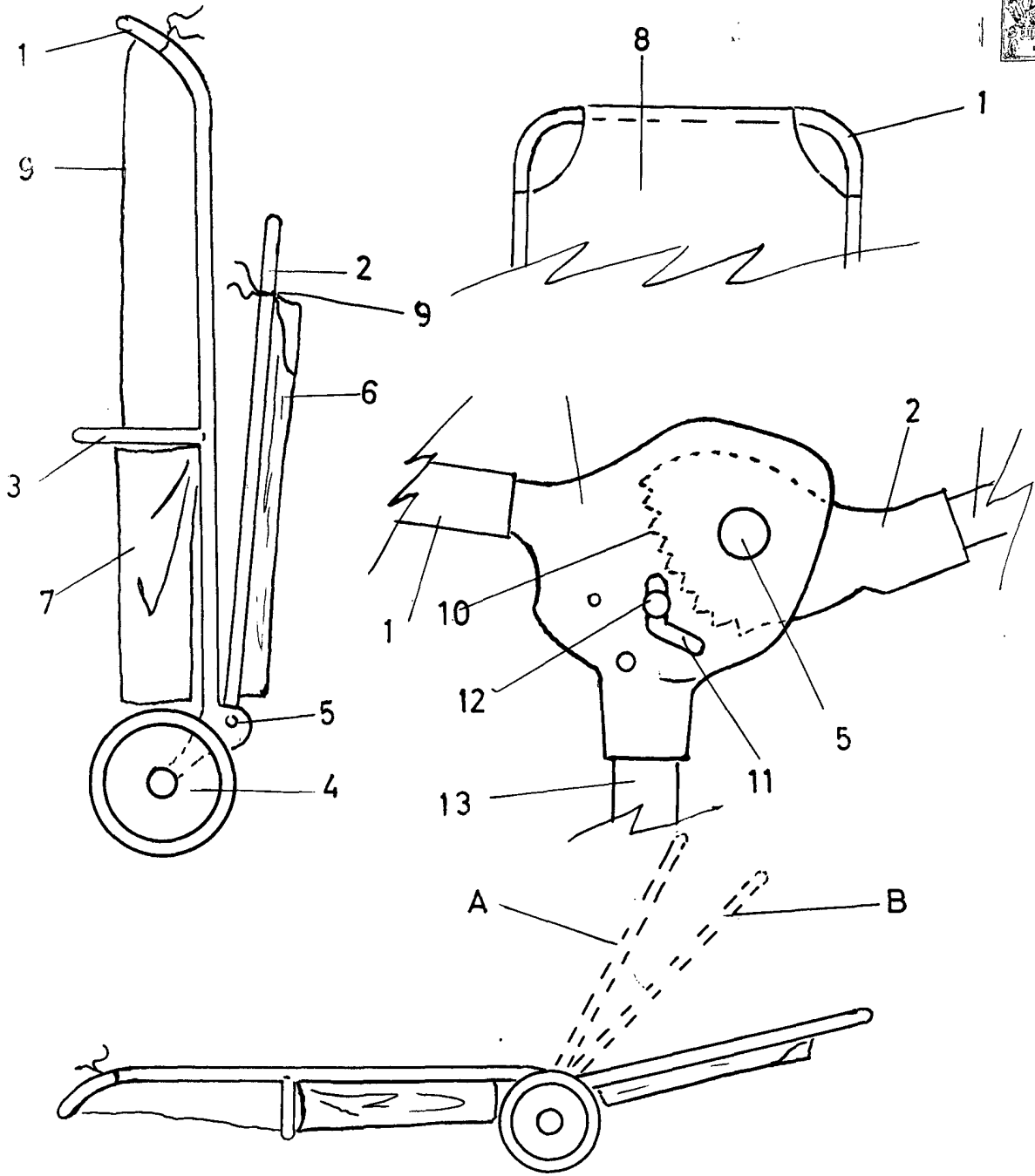
105

5ª.- "TUMBONA PLEGABLE, TRANSFORMABLE Y TRANSPORTABLE SOBRE RUEDAS".

La presente Memoria, consta de CINCO HOJAS mecanografiadas a doble espacio, por una sola - cara, de CIENTO OCHO LINEAS y UNA HOJA DE PLANOS para su mejor comprensión.

Madrid, 9 de Abril de 1.970,

P.A.



Escala variable.
Madrid

[Handwritten signature]
P. A.