

157452



SECCION TECNICA
CLASIFICACION I.P.C.
C. B 65
CLASE D

MEMORIA DESCRIPTIVA

Correspondiente a un Modelo de Utilidad, que se solicita por -
veinte años, para todo el Territorio Nacional, a favor de D. CLE
MENTE DEL SER GONZALEZ, de nacionalidad española, residente en
Madrid, Villaverde Alto Paseo de Talleres núm. 5, por:

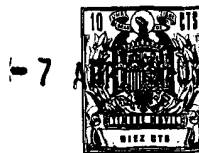
UN TAPON HERMETICO PARA BOTELLAS

=====

El Modelo de Utilidad a que corresponde ésta memoria des-
criptiva concierne, como se indica en el enunciado, a tapón pa-
ra botellas de bebidas carbónicas, que viene a sustituir venta-
josamente a los que se emplean en la actualidad, constituidos
5.- por un tapón de porcelana con junta de goma y cierre de palanca
a presión inserto en el propio tapón.

El Modelo de la solicitud aporta ventajas de todo tipo, se-
gún podrá desprenderse de la descripción que de tal objeto se
hace a continuación, pero más acusadas en cuanto se refiere a
10.- las condicones económicas y las higiénicas.

De un lado se suprime material tan costoso como es la por-
celana y se evita también el sistema de acoplamiento del tapón
al cierre de palanca presión que exige el empleo de maquinaria
especial, y de otro se elimina la junta de goma, depósito anti-



15.- higiénico de residuos y se posibilita el recambio fácil y rápido del tapón, manualmente, sin utilización de maquinaria alguna, - tan pronto como se deteriore o las condiciones higiénicas del cierre así lo aconsejen.

20.- Se prevé en éste caso la posibilidad de desecho del tapón; es decir, el cierre de palanca a presión ejerce sobre el tapón los mismos efectos que en los normales para determinar su hermeticidad, pero una vez abierto dicho cierre el tapón queda liberado, constituyendo un cuerpo independiente que puede ser accionado a mano e incluso desechado cuando se haya consumido totalmente el líquido de la botella.

25.- Esta posibilidad no exige gasto complementario alguno superior al usual, teniendo en cuenta la naturaleza del material que forma el tapón, -plástico- y su muy bajo costo.

30.- La descripción será ilustrada con una hoja de dibujos en la que se ha representado un ejemplo de ejecución preferido, que no tiene caracter limitativo alguno y debe en consecuencia ser interpretado en su más amplio aspecto, toda vez que será posible introducir en el mismo todas aquellas modificaciones de detalle que no alteren de modo fundamental su propia esencialidad característica.

35.- En el plano:

FIGURA PRIMERA.- Muestra una vista en alzado de un tapón de las características del de la solicitud, y

40.- FIGURA SEGUNDA.- Es el propio tapón de la figura primera, en vista en planta.

45.- Haciendo constante referencia a lo representado en los dibujos, el tapón de la solicitud está constituido esencialmente por un cuerpo -1-, cuya base de cobertura superior adopta una forma curvada -2-, muy aproximada a la semicircular, en el centro de la cual se dispone un canal continuo -3-, susceptible de alojar en su interior la varilla transversal del cierre de palanca a presión para conseguir la hermeticidad. Es decir, la varilla transversal del cierre de palanca penetra en el referido canal.



50.- al accionarse para conseguir la obturación de la botella, y al ser abierto sale de dicho alojamiento sin arrastrar el tapón, - que queda acoplado sobre el gollete hasta tanto sea extraído manualmente.

55.- La base de cobertura superior -2-, enlaza en su límite inferior con una aleta rebordeante -5-, que es la de apoyo sobre el borde del orificio, de vertido de la botella. Esta aleta puede adoptar una forma variable, desde la cuadrangular a la totalmente redondeada y se una inferiormente al cuerpo cilíndrico - obturador -6-, embutible en el gollete de la botella, cuyo cuerpo mantiene naturalmente un menor diámetro.

60.- De esta forma una vez acoplado el tapón sobre el orificio de vertido de la botella y accionado el cierre de palanca a presión, la varilla transversal del mismo se alojará en el canal -3-, determinando la presión del tapón sobre la botella y consecuentemente la dilatación de las paredes del casquillo obturador -6- y su ajuste hermético entre las paredes interiores del gollete. A éste fin serán naturalmente estudiados convenientemente los espesores de la paredes y demás circunstancias que intervengan en la función, como asimismo la posibilidad de incorporar al tapón, en los puntos que se considere conveniente, nervios que refuerce lo mismo su estructura que el perfecto cumplimiento de la función.

75.- Descrito suficientemente el objeto de la solicitud, sólo resta añadir que en la realización podr'an introducirse todas aquellas modificaciones de detalle que no alteren su esencialidad y que podrán afectar a cambios de forma, materia y en general todas las accesorias y secundarias que deben quedar comprendidas en la protección que se recaba.

N O T A

80.- En resumen: el presente Modelo de Utilidad, deberá recaer sobre las siguientes:

R E I V I N D I C A C I O N E S



85.- 1ª.- UN TAPON HERMETICO PARA BOTELLAS, caracterizado por estar constituido por un cuerpo, cerrado por su base de cobertura superior en forma curvada, muy aproximada a la semicircular, cuya base de cobertura enlaza en su límite inferior con una aleta rebordeante, de apoyo en el borde del orificio de vertido de la botella, pudiendo adoptar dicha aleta la forma más adecuada, y prolongandose inferiormente en un casquillo cilíndrico de embutición en dicha gollete, que mantiene un diámetro sensiblemente menor al de la aleta.

90.- 2ª.- UN TAPON HERMETICO PARA BOTELLAS, de conformidad con la anterior reivindicación, caracterizado porque en el centro de la base superior de cobertura se dispone la constitución de un canal continuo susceptible de alojar la varilla transversal del cierre de palanca a presión al ser accionado éste, determinando la obturación hermética del envase.

95.- 3ª.- UN TAPON HERMETICO PARA BOTELLAS.

Todo tal y como se representa en la adjunta memoria descriptiva, se reivindica en su nota y se representa a título de ejemplo en la adjunta hoja de planos.

Consta esta Memoria descriptiva de cuatro hojas, foliadas mecanografiadas a dos espacios y por una sola de sus caras.

Madrid, - 7 ABR. 1970

DOMINGO DIAZ UNGRIA

D. P.

BAD ORIGINAL



7

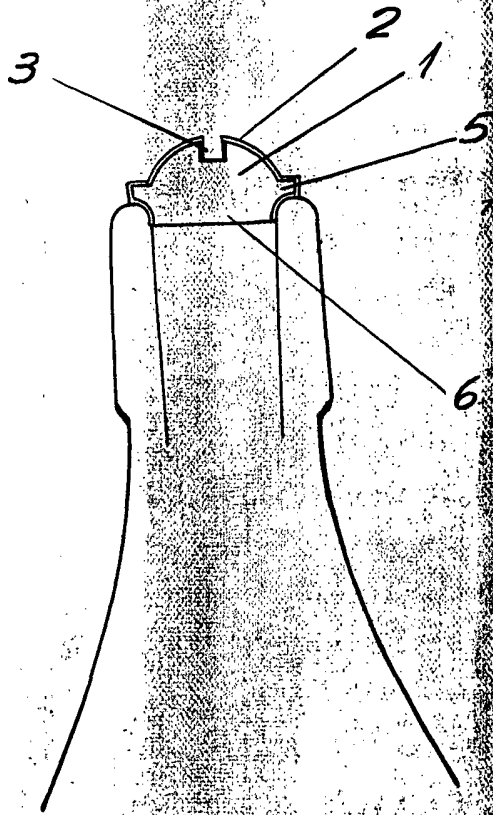


FIG. 1

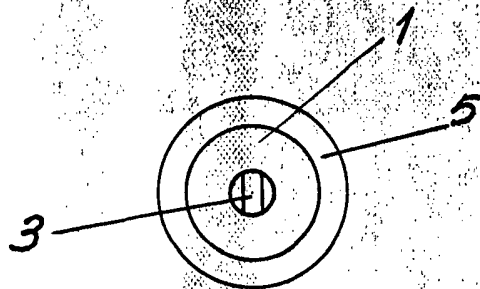


FIG 2

Escala variable
Madrid: 7 ABR. 1970