



157361

REGISTRO DE PATENTES
CLASIFICACION
A 43
B

MODELO
DE
UTILIDAD

por "SANDALIA PERFECCIONADA", a favor de Don FRANCISCO JAVIER ESTURI MOLAS, de nacionalidad española, con domicilio en TORELLO (Barcelona), San José, 34.

= . =

MEMORIA DESCRIPTIVA

El presente modelo de utilidad se refiere a una sandalia perfeccionada.

Más concretamente, el referido modelo consta de una sandalia formada por una suela de cierto espesor, una palmilla unida a la suela y que cubre toda la superficie superior de la misma, y una banda que va de lado a lado de la suela, constituyendo el corte. En la suela existen unos canales transversales, cuyos vértices forman unas líneas flexibles por donde dicha suela se puede partir, dando así mayor flexibilidad al conjunto.

Con el objeto de facilitar la explicación, se acompaña



a la presente memoria descriptiva de una lámina de dibujo en la que se representa un caso práctico del sistema de la invención.

5. La figura 1, presenta una vista en perspectiva del modelo.

La figura 2, presenta una vista lateral del modelo.

Haciendo referencia a la figura se puede apreciar en su realización una sandalia 1, la cual está formada por una banda 2 una palmilla 3, unidas a la suela 4, en toda su superficie. 10. Dicha suela 4, presenta unos canales transversales 5, cuyos vértices 6, son el punto por donde se puede partir, dando de este modo mayor flexibilidad al conjunto.

La invención, dentro de su esencialidad, se puede llevar a la práctica en otras formas de realización, que difieran 15. en detalle de la expuesta en la descripción a título de ejemplo y a las cuales alcanzará indudablemente la misma ventaja que se desea obtener.

Se podrá pues construir arbitrariamente en forma y tamaño, con los materiales más adecuados, por quedar todo ello 20. comprendido en el espíritu de las reivindicaciones.



N O T A

5. Descrito el objeto del presente invento, lo que se declara como no divulgado ni practicado en España, comprende las siguientes reivindicaciones:

10. 1.- Sandalia perfeccionada, caracterizada esencialmente por el hecho de comprender una suela en cuya superficie superior va unida una palmilla, presentando dicha suela unos canales transversales cuyos vértices suponen líneas flexibles por donde se puede doblar la referida suela, e incluso romper para aumentar la flexibilidad.

2.- Sandalia perfeccionada.

15. Según se describe y reivindica en la presente memoria descriptiva que consta de tres hojas foliadas y escritas a máquina por una sola de sus caras, acompañadas de los dibujos reglamentarios.

Madrid, a

2 ABR. 1970

p.^{da} a.

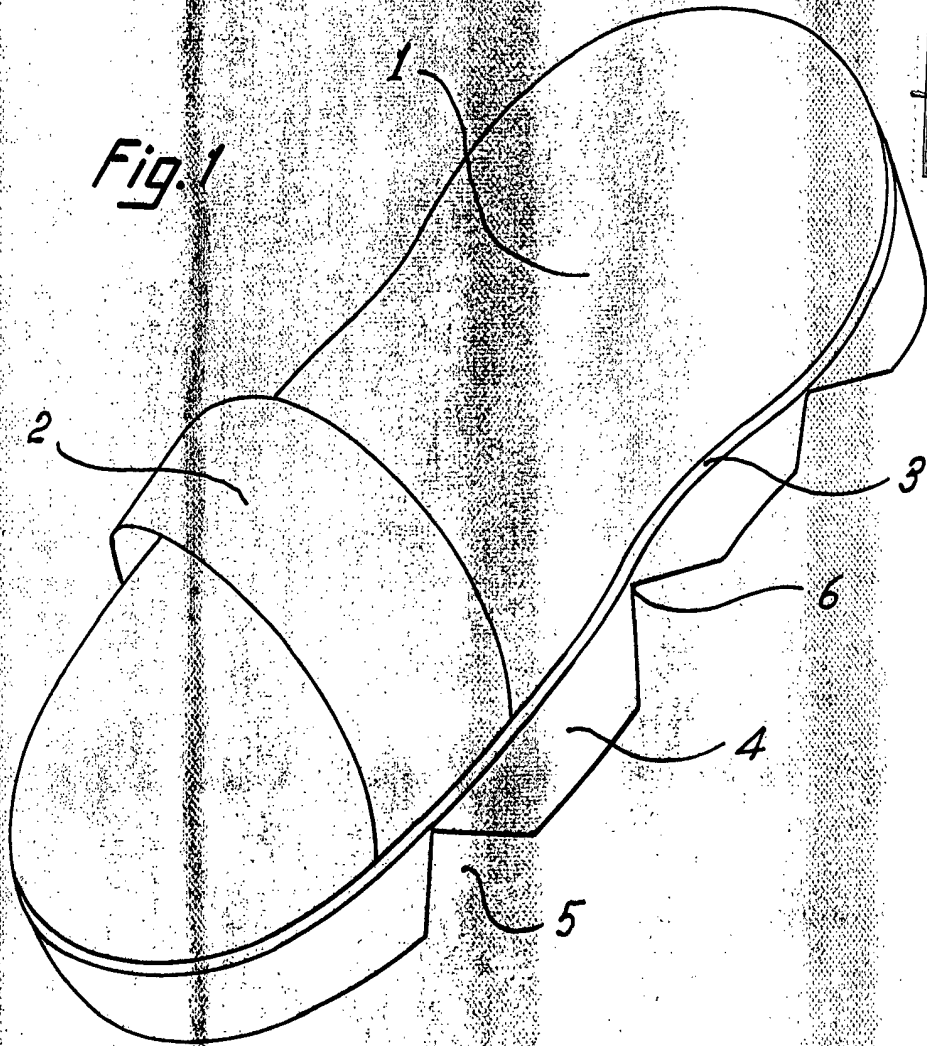
J. JAIME ISENN
P. P.

BAD ORIGINAL

Don. Francisco Javier Esturi Molas

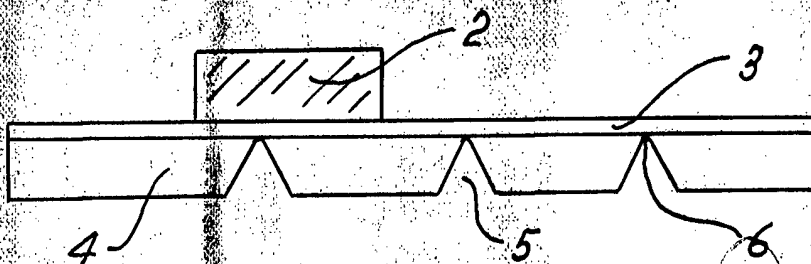
Hoja única

Fig. 1



1970

Fig. 2



Madrid, 2

- 2 ABR. 1970

p. a.

J. JAIME ISEK

p. p.