

157258



157258

PATENTE DE INVENCION

por 20 años

a favor de D. ALFONSO DE LANDALUCE ASENSIO, de nacionalidad española, residente en Barcelona, Avda. de la República Argentina, 2 bis.-----

por "PERFECCIONAMIENTOS EN LOS DEPOSITOS DE DECONTACION DE AGUA DEL CIRCUITO DE CIRCULACION, EN LA FABRICACION DE MATERIALES DE FIBRO-CEMENTO".-----

MEMORIA DESCRIPTIVA

En la fabricación de materiales de fibro-cemento, tiene gran importancia disponer de buenos depósitos de decantación de los residuos que el agua lleva en el recorrido del circuito para el lavado de los fieltros durante dicha fabricación, 5 lavado que es condición necesaria se realice en las mejores condiciones posibles, pues de él depende en mucho, la buena calidad de los productos fabricados.

Viene practicándose la citada decantación, por mediación de depósitos de forma compuesta por un cilindro, cuya base 10 inferior va unida a un cono invertido con orificio en el vér-



157258

tice, de pocos milímetros de diámetro.

Las materias en suspensión que lleva el agua se van depositando en el fondo, y claro está que llegan fácilmente a obturar el orificio de salida, siendo esto su defecto principal.

Para solventar este defecto y también proporcionar a la industria de que se trata un aparato de rendimiento práctico y perfeccionado, el peticionario ha ideado los perfeccionamientos que son objeto de esta Patente, en virtud de los cuales se practica una decantación perfecta de los materiales que arrastra el agua sucia precedente del lavado de los filtros, que por este sistema, se aprovecha nuevamente la misma agua en el circuito, lo cual se traduce siempre en una economía nada despreciable, en tiempo y en dinero.

Para la mejor comprensión de estos perfeccionamientos, se acompañan los dibujos de la hoja adjunta, en la que de una manera sencilla y esquemática y a título de ejemplo, se desarrolla un caso práctico de aplicación.

La fig. 1 representa en corte vertical por el centro de dos depósitos, de los que forman parte de un grupo de cuatro, que en este caso se considera.

La fig. 2 es una vista en planta, correspondiente a la figura anterior.

Los depósitos -1-, -2-, -3- y -4- (fig. 2), están formados de dos cuerpos, uno superior cilíndrico y otro inferior

157258



-3-

en forma cónica invertida, señalados en el dibujo con los números -1'-, -2'-, -3'- y -4'-, montados en una plataforma -5- que cubre el depósito general de forma también cónica invertida, y al cual concurren todas las bocas de salida de los depósitos elementales -1-, -2-, -3- y -4-, y que tiene en su parte inferior o vértice, un orificio -7- previsto del correspondiente registro o llave de paso para regular la salida.

En el centro de este depósito general -5-, tiene entrada hasta la parte inferior y a poca distancia de la salida, la tubería -6- -6'-, por el interior de la cual penetra el agua impulsada por un medio mecánico exterior, como por ejemplo una bomba, cuya agua, cargada de materias en suspensión, hace que éstas vayan depositándose en el fondo del citado depósito general, tal como indica la figura 1, y engendrándose la corriente de agua ascensional, como indican las flechas, con lo cual las materias citadas, por su propio peso descienden y se produce la decantación, mientras los depósitos elementales -1-, -2-, -3- y -4- van llenándose de agua, que a medida que se eleva su nivel, va siendo más limpia y en disposición de poder ser nuevamente utilizada para el lavado de los fieltros.

En la presente Patente de Invención, podrá ser variable todo cuanto no cambie, altere o modifique su esencialidad.

157258



157258

N O T A

-4-

Se reivindica como objeto de la presente Patente de Invención:

1.- Perfeccionamientos en los depósitos de decantación de agua del circuito de circulación, en la fabricación de materiales de fibro-cemento, caracterizados esencialmente por estar constituidos de un acoplamiento de depósitos de decantación en número que puede ser variable, que, provistos de una boca de salida suficientemente ancha, que puede estar situada en el centro de su base inferior, pueden ir acoplados por esta misma base a la cubierta de un depósito general al que concurren todos ellos, y el cual a su vez tiene una boca de salida de un diámetro por lo menos igual a la suma de los diámetros de los depósitos concurrentes, y además puede tener una tubería de entrada de agua procedente del lavado de fieltros, que puede estar emplazada en el centro; todo ello unido en forma tal, que las materias en suspensión que lleva dicha agua, puedan sedimentarse en el fondo del depósito general, verificándose la decantación, y que en virtud de establecerse la circulación del agua en sentido ascendente, a medida que se eleva de nivel, va llenando los depósitos elementales y apareciendo más limpia, y en disposición de ser nuevamente utilizada en el circuito establecido.

25 2.- Perfeccionamientos en los depósitos de decantación



157258

157258

-5-

- de agua del circuito de circulación, en la fabricación de materiales de fibro-cemento, según reivindicación 1, caracterizados esencialmente, por que los depósitos elementales, así como el general al que concurren los mismos, pueden afectar la forma compuesta por un cuerpo cilíndrico unido en su base inferior a otro en forma de cono invertido, o bien cualquier otra forma adecuada a las funciones a que están destinados, con la tubería de entrada de agua sucia emplazada donde convenga.
- 5
- 10 3.- "PERFECCIONAMIENTOS EN LOS DEPOSITOS DE DECANTACION DE AGUA DEL CIRCUITO DE CIRCULACION, EN LA FABRICACION DE MATERIALES DE FIBRO-CEMENTO".

Consta la presente Memoria Descriptiva, de cinco hojas foliadas, mecanografiadas y escritas por una sola cara, acompañadas de una hoja de dibujos.

Madrid 25 de Mayo de 1942

ALFONSO DE LANDALUCE ASENSIO

P.A.

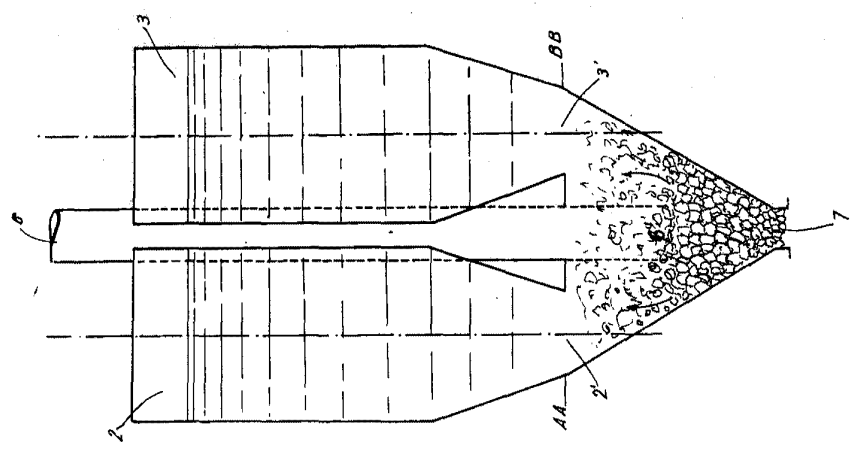
MANUEL DE RAFAEL

P.P.

157258

D. Alfonso de Landaluce y Asensio

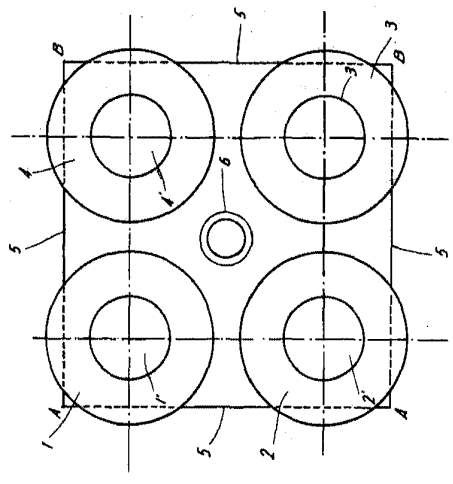
FIG. 1



157258

157258

FIG. 2



Madrid 25 Mayo de 1942

MANUEL DE RAFAEL
P.P.

Manuel de Rafael

Madrid España

