

156864

# PATENTE ESPAÑOLA

## MEMORIA

sobre .....

" DESLIZADOR ACUATICO DE PROPULSION A PEDALES " .-

### SOLICITANTE

DON RUFINO PANDO MUNIZ .-

### RESIDENTE

en SEVILLA .-

## MEMORIA DESCRIPTIVA

DE LA

PATENTE DE INVENCION

que por 20 años, para España y sus Posesiones, se solicita a favor de DON RUFINO PANDO MUNIZ, de nacionalidad española, domiciliado en SEVILLA (España), calle Heroes de Toledo 573, Cerro del Aguila, por : "DESGLIZADOR ACUATICO DE PROPULSION A PEDALES". - - - - -

- Memoria descriptiva.-

Este dicho deslizador acustico cuyo registro se solicita está construido de la forma siguiente:

Por un cuerpo (A-figs. 2-3-4-5) el cual por su parte superior será de forma un poco curvada formando una plataforma o base y por su parte baja e inferior llevará sus costados un poco curvados terminado en arista para cortar mejor el agua en su movimiento de deslizamiento.

Este dicho cuerpo llevará adosado en ambos lados o costados, dos cuerpos cilíndricos (B-figs. 1-2-3-4-5) que le sirven al deslizador de flotadores ayudándole a mantener su estabilidad en el agua.

Por la parte delantera de este dicho cuerpo (A-figs. 2-3-4-5) llevará colocado otro cuerpo (C-figs. 1-2-3-4-5) formando como la cabina del deslizador en la cual lleva-



5

10

15 rá colocado el mecanismo para su funcionamiento.

Dicho mecanismo consistirá en una rueda dentada (D-figs. 2-4-6) movida por dos pedales (E-figs. 2-4-6) la cual lleve una cadena sin fin (F-figs. 2-6) que accione mediante un juego de engranaje (G-figs. 2-6) a un eje o árbol motor (H-figs. 1-2-4-6) en cuyo extremo lleve acoplada una hélice (I-figs. 1-2-4-5-6) de 3-4 o más paletas.

El mecanismo para el funcionamiento del timón (J-figs. 1-2-4-5) estará formado por un volante con su eje (K-figs. 2-4) en cuyo extremo inferior llevará un piñón o un sin fin (L-figs. 2-4) que engrana con una rueda dentada (LL-fig. 2) la cual mueve a dos cables (M-fig. 4) que van al timón comunicándole el movimiento al mismo.

Sobre el extremo del cuerpo o plataforma (A-figs. 2-3-4-5) y dentro de la parte que forma la cabina, llevará dispuesto un asiento (N-figs. 2-3-4-5) para el que conduce el aparato así como también por su parte alta llevará colocada una especie de parabrisa (N-figs. 1-2-3) para evitar las salpicaduras del agua pudiendo ser de madera, chapa, etc.

La parte baja (O-figs. 1-2) del cuerpo (C-figs. 1-2-3-4-5) llevará como una especie de aletas las cuales tendrá como utilidad el poder deslizar el aparato por la pleye sin gran esfuerzo por una persona así como también proteger el árbol motor (H-figs. 1-2-4-6) y la hélice (I-figs. 1-2-4-5-6) de cualquier golpe por ir montadas al exterior.

En la parte superior del aparato, llevará un palo perpendicular (P-figs. 1-2) el cual llevará dos vientos, uno (Q-figs. 1-2) a proa y otro (R-figs. 1-2) a popa, pudiendo utilizarse para convertir el deslizador en velero.

Tanto la novedad de la propulsión así como el modelo de deslizador podrá aplicarse a lanchas corrientes así co-



mo a cualquier tipo de cenos etc.

50 Todo ello formando el deslizador acuático de propulsión a pedales que se desea patentar según se detalla en los dibujos adjuntos que representen.

La Fig. 1 el deslizador visto en alzado y exteriormente.

55 La Fig. 2 el deslizador visto en alzado y con una sección para mejor ver su interior.

La Fig. 3 el deslizador visto en planta.

La Fig. 4 el deslizador en planta planta viéndose la disposición del mecanismo de movimiento.

60 y La Fig. 5 el deslizador visto en alzado por detrás,

La Fig. 6 un detalle de todo el mecanismo para el movimiento de la hélice por pedales.

65 Este dicho deslizador podrá ser construido de mayor o menor tamaño y de diferentes clases de materiales apropiado para ello.

N O T A S

Se reivindican como propio y de nueva invención:

70 1). La propiedad y explotación exclusivas de un deslizador acuático de propulsión a pedales, caracterizado por estar formado por un cuerpo base cuya parte superior, será de forma curvada, formando una plataforma y cuya parte inferior llevará sus costados un poco curvado y terminado en arista para mejor cortar el agua al deslizarse, llevando en ambos lados o costados unos cuerpos cilíndricos que le sirven al deslizador de flotadores ayudándole a mantener la estabilidad en el agua.

75 2). Un deslizador acuático de propulsión a pedales, según la reivindicación 1) caracterizado por llevar el cuerpo



plataforma en su parte delantera una especie de cuerpo  
cabina en la cual lleve colocado todo el mecanismo para su  
80 funcionamiento, teniendo además un asiento para el conduc-  
tor con su parabrisa en su parte delantera para evitar las  
salpicaduras del agua, llevando por su parte baja una es-  
pecie de aletas, las cuales tendrán como utilidad el poder  
utilizar el aparato por la playa sin gran esfuerzo por una  
85 persona y proteger el árbol motor y la hélice de cualquier  
golpe.

3). Un deslizador acuático de propulsión a pedales, según  
las reivindicaciones 1) y 2) caracterizado por llevar un  
mecanismo de propulsión formado por una rueda dentada mo-  
90 vida por unos pedales y cuya rueda lleva una cadena sin  
fin que acciona mediante un juego de engranaje a un eje o  
árbol motor en cuyo extremo lleve una hélice de tres, cua-  
tro o más paletas.

4). un deslizador acuático, de propulsión a pedales según  
95 las reivindicaciones caracterizado por llevar un mecanismo  
para el funcionamiento del timón, el cual estará formado  
por un volante con su eje, en cuyo extremo llevará bien  
un piñón o sin fin que engrane con una rueda dentada la  
cual mueve a dos cables que van al timón comunicándole el  
100 movimiento al mismo.

5). Un deslizador acuático de propulsión a pedales según  
las reivindicaciones 1) a 4) caracterizado por llevar en  
la parte superior del aparato un palo perpendicular con  
dos vientos, uno a proa y otro a popa, pudiendo utilizar-  
105 se para convertir el deslizador en velero.

6). Un deslizador acuático de propulsión a pedales según  
las reivindicaciones 1) a 5) caracterizado por poderse  
aplicar tanto el sistema de propulsión como el modelo de  
deslizador a toda clase de lanchas corrientes, canoas, etc.



110 7). Un deslizador acústico de propulsión a pedales según las anteriores reivindicaciones, caracterizado por constituir esencialmente:

"DESILIZADOR ACUÁTICO DE PROPULSION A PEDALES".- - - - -

Conste la presente Memoria descriptiva de cinco hojas numeradas y mecanografiadas en una sola cara a las que se acompañe un plano para su mejor comprensión.

Madrid, veinte y cinco de Abril de mil novecientos cuarenta y dos.

RODOLFO DE LA TORRE  
P. D.

*RDT*



Figura nº 1.

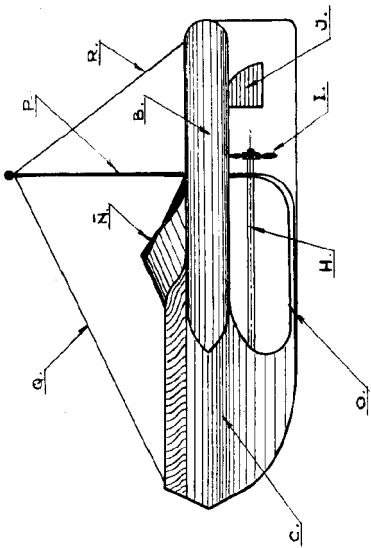


Figura nº 2.

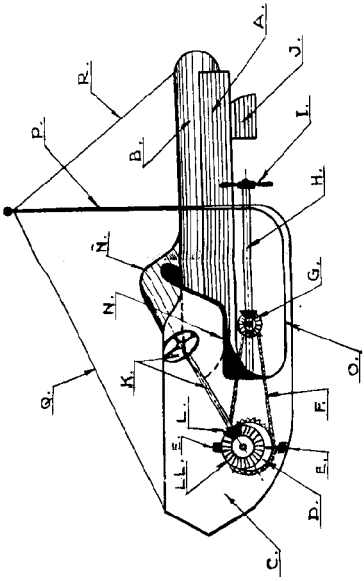


Figura nº 3.

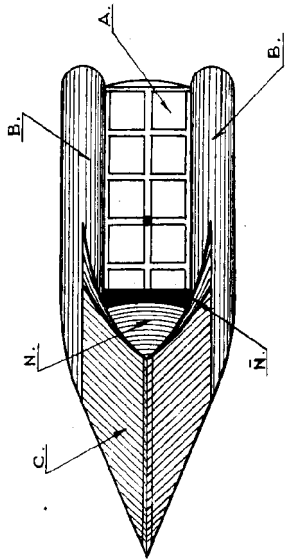


Figura nº 4.

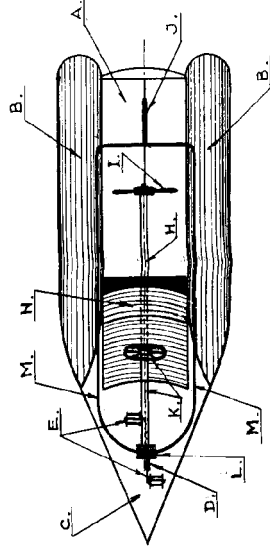


Figura nº 5.

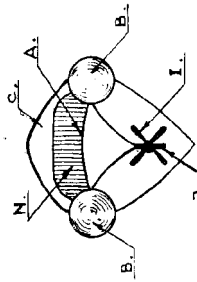
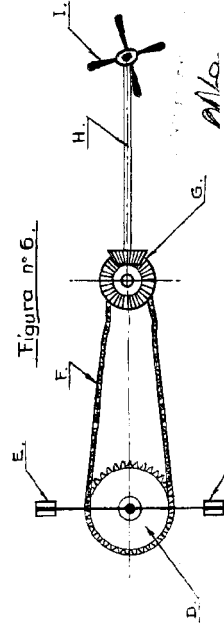


Figura nº 6.



Escala variable.

M.L.O.

