



156862

SECCION TECNICA  
CLASIFICACION I. P. C.  
CLASE A 61 \_\_\_\_\_  
SUBCLASE H \_\_\_\_\_

MODELO DE UTILIDAD

por VEINTE años

a favor de Dña. Rosa Ana MARTIN HERNANDEZ

de nacionalidad española

domiciliada en Barcelona, c/ Calabria 16

por:

"CINTURON ADELGAZADOR PERFECCIONADO"

-----

1940:71

- 2 -

156862



El Modelo de Utilidad objeto de la presente memoria, se refiere, como su título indica, a un cinturón de material sintética hinchable que reúne unas cualidades de utilización muy superiores a todos los sistemas conocidos tanto por su sencillez como por su ligereza y economía.

5.-

Consiste esencialmente la presente invención en disponer un cinturón de forma tórica hinchable que se ajusta a la cintura por medio de dos tirantes y hebillas, de forma, que al practicar ciertos ejercicios con él, y debido a que no es transpirable, elimina las grasas acumuladas en cintura y parte baja de la espalda por la producción de calor y masaje que proporciona, uniéndose esto a su total carencia de molestias, puntos duros, etc.

10.-

Para la mejor comprensión del invento que se preconiza, se acompaña una hoja de planos en la que en tres figuras se detalla suficientemente la constitución y disposición de sus elementos componentes, así como su utilización en un ejemplo de realización práctica no limitativo.

15.-

La figura primera representa una vista en desarrollo del cinturón. La segunda se refiere a una vista del mismo en posición de ajuste y la tercera es una vista en planta del mismo hinchado.

20.-

La numeración que acompaña a las figuras tiene el mismo significado para todas ellas, siendo este el siguiente.

25.-

- 1.- Cuerpo del cinturón.
- 2.- Tirantes.
- 3.- Refuerzo de tirantes.



- 3 - 156862



4.- Refuerzo de hebillas.

5.- Hebillas.

6.- Válvula de entrada de aire.

7.- Tubo de llenado.

- 5.- El cinturón (1) se ajusta al cuerpo por medio de las hebillas (5) y los tirantes (2) con sus refuerzos respectivos (4) y (3) procediéndose al hinchado a través de la válvula (6) por medio del tubo flexible (7) que se obtura por un simple plegado, pasándose posteriormente a realizar los ejercicios necesarios.
- 10.-

Serán independientes del objeto de la presente invención, los materiales, forma, colores y dimensiones tanto absolutas como relativas y en general todo cuanto no altere cambie o modifique la esencialidad de la invención.

- 15.- Descrita suficientemente la naturaleza y objeto del presente modelo de utilidad, se hace constar que las características esenciales sobre las que ha de recaer la concesión del mismo, están comprendidas en las siguientes:

#### REIVINDICACIONES

- 20.- 1ª.- Cinturón adelgazador perfeccionado, caracterizado por comprender, un cinturón de material moldeable flexiblem de forma toroidal, hinchable, que se ajusta a la cintura para combatir, por medio de ejercicios, con la ayuda del calor y del masaje que proporciona este cinturón, las acumulaciones de grasa en la zona de cintura, vientre y espalda inferior.
- 25.- 2ª.- Cinturón adelgazador perfeccionado, caracterizado por comprender, según reivindicación anterior, des tirantes



- 4 -

156862



con otras tantas hebillas, debidamente reforzadas ambas para su ajuste a la cintura, procediéndose al hinchado del mismo con la boca a través de un tubo flexible y válvula de admisión.

3ª.- CINTURON DELGAZADOR PERFECCIONADO.

Todo ello tal y como se reivindica en la presente memoria que consta de CUATRO hojas escritas por una sola de sus caras y planos que la ilustran.

Madrid, 16 de Marzo de 1.970

LUIS RUIZ PALACIOS  
P. P.

156862

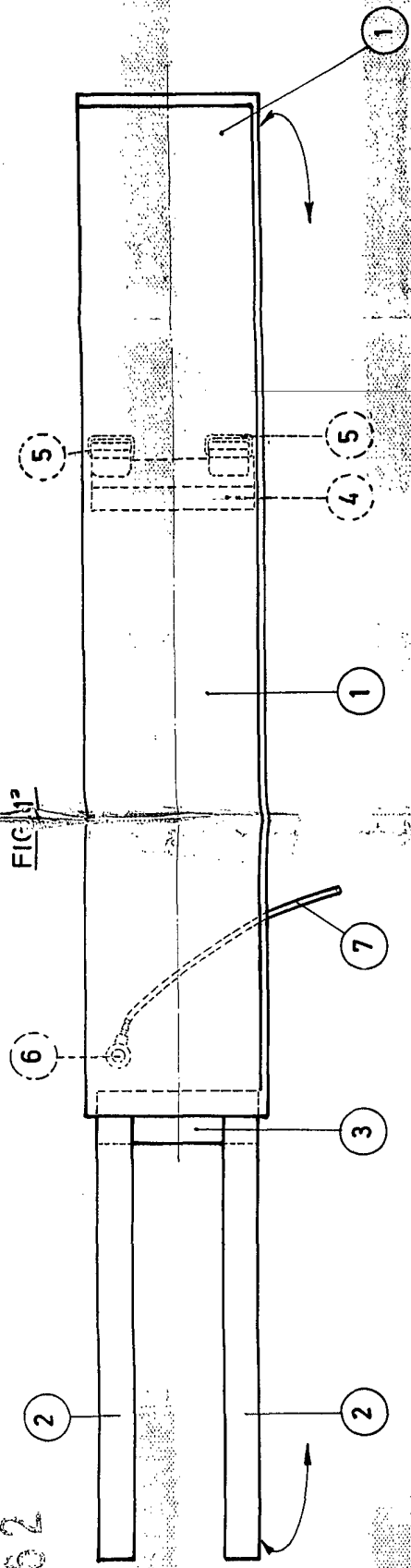


FIG. 1<sup>a</sup>

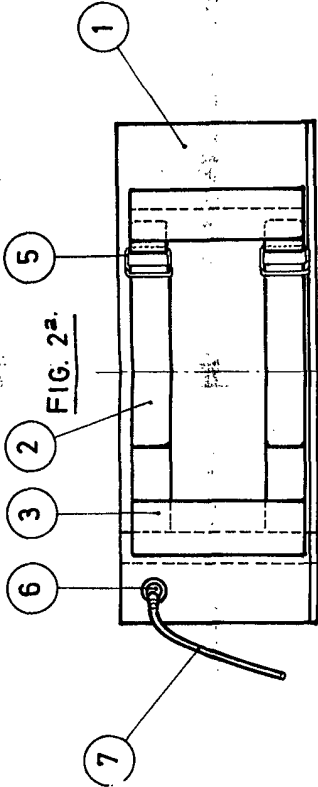


FIG. 2<sup>a</sup>

BAD ORIGINAL

LUIS RUIZ F.L.L. S.A.  
*R. Sainza*

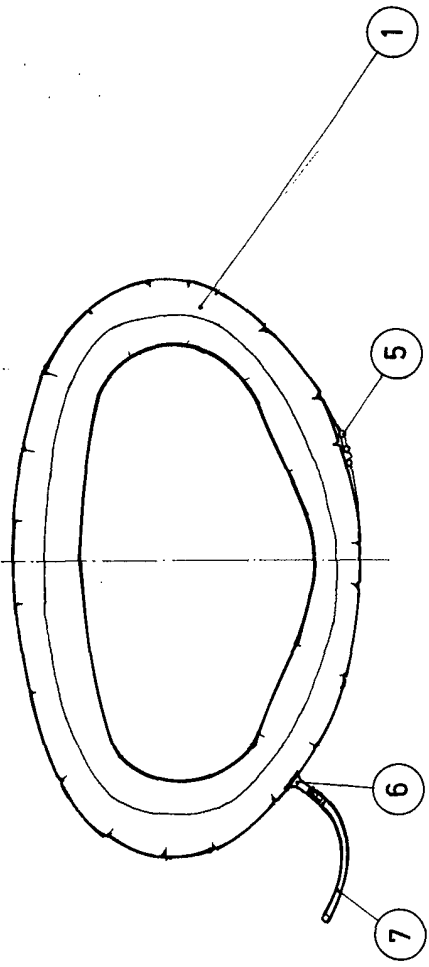


FIG. 3<sup>a</sup>