

INSTRUMENTO DE PATENTE
POR DILATACION DE PATENTE

156808

EE/. -

MEMORIA DESCRIPTIVA

para una patente de Invencion, por veinte años, por: "Procedimiento para la fabricacion de anillos de junta" a favor de Don Dinnies von der Osten, residente en Ludwigsburg/Württ (Alemania) Moserstr. 10. -

=====

El objeto del invento es un anillo de junta que se presta es -
pecialmente y se destina a la junta hermetica contra presiones ele -
vadas y temperaturas elevadas. En estos anillos de junta se emplean
como medios de relleno hasta el presente materiales fibrosos, como
5 amianto. El cierre hermetico de estos materiales de relleno solo es,
sin embargo, satisfactorio a temperaturas relativamente bajas. Por el
contrario si el caldeo de las partes que han de formar junta hermeti -
ca se eleva fuertemente, entonces tales medios de relleno no propor -
cionan ya una junta satisfactoria con elevadas temperaturas.

10 Segun el invento en lugar de estas sustancias fibrosas usua -
les se emplea como medio de relleno una sustancia mineral, la cual
primeramente se prensa en forma de un polvo fino en el manto de tal
manera que se obtenga una masa compacta y se emplea tal sustancia mi -
neral que por efecto de contener aceite, grasa, betun o agua combina -
15 da a temperaturas elevadas, en lugar de contraerse o concrecionarse
por completo al dilatarse el metal por el calor, tiene tambien la ten -
dencia a dilatarse.

Estas sustancias son preferentemente sustancias minerales gra -

150278



5 sosas y escamosas. Se presta de modo especial el talco, por ejemplo el talco conocido como jaboncillo o esteatita, el cual tiene la propiedad de que en forma de polvo se prensa en un cuerpo, al calentarse a unos 400° crece y se dilata en tal grado que empleado como medio de junta garantiza a estas temperaturas elevadas todavia un cierre hermetico al gas hasta compresiones de 50 y mas atmosferas.

Esta sustancia de relleno proporciona ya de por si una evacuacion del calor relativamente buena. Para aumentar esta facultad de evacuacion del calor se le incorpora preferentemente polvo de grafito.

10 El manto de chapa puede hacerse de chapa delgada de cobre o de hierro blando. Con preferencia se mantiene cerrado. En disposiciones especiales, por ejemplo cuando el anillo de junta se dispone deprimido en rebajos correspondientes, el manto puede tambien ser abierto por un lado del modo conocido.

15 Dos ejemplos de ejecucion se ilustran en el adjunto dibujo junto con un ejemplo especial de aplicacion.

La fig. 1, presenta una seccion transversal.

20 La fig. 2, una planta de un anillo de junta, en la que la masa de relleno -a'- se aloja en un anillo delgado de chapa -b- de seccion transversal en forma de U.

La fig. 3 presenta otro segundo ejemplo de ejecucion en seccion transversal de un anillo de junta de forma de rodete anular, en el que la masa de junta -a- se coloca sobre un anillo metalico delgado cerrado o casi cerrado en toda su periferia.

25 La fig. 4 es una alzada de la fig. 3.

En esta forma de ejecucion la junta -c- que puede ser a tope o tambien a solapa, se dispone de tal manera que en la junta empleada quede cubierta por una de las superficies de junta.

30 La fig. 5 presenta un ejemplo de aplicacion en seccion longitudinal.

El anillo de junta esta aqui colocado entre dos superficies ex -



156808



Fig. 1

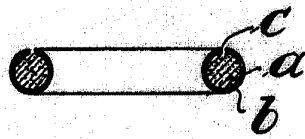


Fig. 3

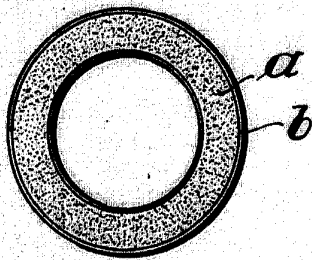


Fig. 2

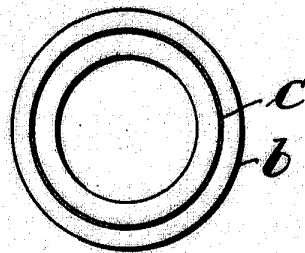


Fig. 4

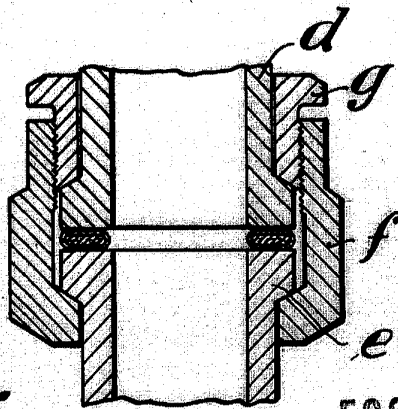


Fig. 5

ESCALA VARIABLE

Clunif