

156725

28 FEB



SECCION TECNICA
CLASIFICACION
D 06 A 47
E L

MODELO DE UTILIDAD

por 20 años

por "DISPOSITIVO TERMOELECTRICO PARA EL CALENTAMIENTO DEL AGUA EN LAS LAVADORAS DE ROPA Y DE VAJILLA", a favor de DOMAR, S.A., de nacionalidad española, domiciliada en BARCELONA - Zamora, 60.

=====

MEMORIA DESCRIPTIVA

El presente Modelo de utilidad se refiere a un dispositivo destinado a facilitar el calentamiento del agua utilizada en las máquinas lavadoras de ropa y en las lavadoras de vajilla, tanto en las de uso doméstico como en las de tipo industrial.

El sistema que se describirá permite adaptar los valores de vataje o potencia eléctrica a las necesidades de la temperatura conveniente, aplicándose ello especialmente a las máquinas provistas de programas, cada uno de los cuales, por lo general, requiere un valor distinto de la temperatura del agua, la cual es función de la velocidad del lavado, grado de suciedad de las piezas a lavar, tipo y material de éstas, etc.

El dispositivo en cuestión permite utilizar resistencias de valores diferentes de su potencia absorbida y, por consiguiente, de la cantidad de calor producida, pudiéndose

28 FEB.



emplear para ello elementos independientes de valores distintos de su resistencia óhmica, las cuales se conectarán selectivamente, según la cantidad de calor que se precise para el calentamiento del agua, pudiéndose utilizar asimismo el sistema de emplear elementos de uso permanente pero en montajes distintos, el cual podrá ser del tipo serie, derivación, mixto o combinación de ellos.

Para facilitar la explicación, se acompaña a la presente memoria una hoja con un dibujo, en el que se ha representado, a título de ejemplo ilustrativo y no limitativo, un caso de realización de un dispositivo termoeléctrico para el calentamiento del agua en lavadoras de ropa y de vajilla, según los principios de las reivindicaciones.

La figura muestra la disposición de cuatro resistencias eléctricas, que se suponen de vatajes diferentes, las cuales se pueden conectar selectivamente, con ayuda de un conmutador, estando provisto el circuito de cada resistencia de los correspondientes contactos, asociados a la botonera y al programador de la máquina.

Los elementos designados con números en el dibujo corresponden a las partes siguientes:

-1-, -2-, -3- y -4-, resistencias eléctricas para calentamiento del agua, realizadas en la forma habitual, con la protección correspondiente, cada una de las cuales se conecta a uno de los conductores de la línea alimentadora, a través de los respectivos contactos o conexiones -5-, -6-, -7- y -8-, de la botonera incluida entre los elementos de gobierno de la máquina, formando parte asimismo de los respectivos circuitos de las resistencias las conexiones -9-, -10-, -11- y -12- del programador de la propia máquina; L1 y L2 son los conductores de la línea de alimentación para la batería

28 FEB. 1970



de resistencias, y -13- es un conmutador, a cuyos contactos fijos se conectan los extremos de las resistencias y cuyo selector puede establecer conexión eléctrica con cualquiera de ellos, figurando en asociación con el dispositivo selector.

5. la indicación de los valores eléctricos, térmicos o prácticos que permitan escoger adecuadamente la resistencia a conectar.

Con el sistema descrito se obtienen lavados largos, a temperaturas determinadas, las cuales se van obteniendo de

10. forma gradual.

Todo cuanto no afecte, altere, cambie o modifique la esencia del dispositivo descrito, será variable a los efectos del actual Modelo.

N O T A.

15. Se reivindica como objeto de este registro por Modelo de utilidad:

- 1.- Dispositivo termoeléctrico para el calentamiento del agua en las lavadoras de ropa y de vajilla, caracterizado esencialmente por la provisión de una pluralidad de resistencias eléctricas de calefacción para la masa del agua, cada una de las cuales tiene conexión con uno de los conductores de la línea alimentadora de energía eléctrica a través de los correspondientes contactos de una botonera y de un programador, en tanto que los otros extremos de las resistencias se hallan conectados a los contactos fijos de un conmutador, con los que puede establecer conexión, facultativamente, el cursor móvil del mismo, el cual se acciona manualmente y se halla conectado al otro conductor de la línea alimentadora.

20. Sean cuales fueren las circunstancias que concurren en la esencialidad del Modelo de utilidad, definido en la anterior reivindicación, cuyo objeto es:

28 FEB.



2.- "DISPOSITIVO TERMOELÉCTRICO PARA EL CALENTAMIENTO DEL AGUA EN LAS LAVADORAS DE ROPA Y DE VAJILLA".

Consta la presente memoria de cuatro hojas foliadas, mecanografiadas por una sola cara y del dibujo adjunto.

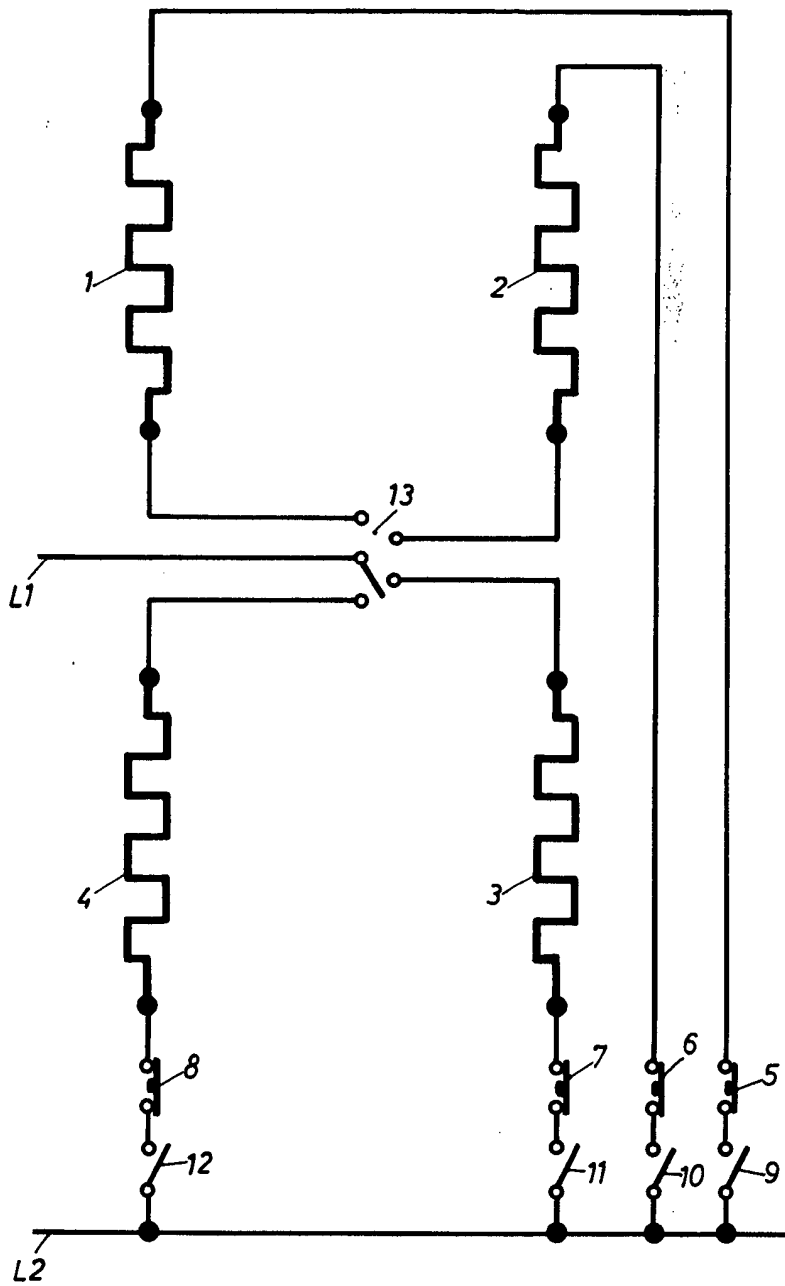
5. Barcelona, 28 FEB. 1970.

P.A. de DOMAR, S.A.,

ALFONSO DURAN
P. P.

Fdo.: Luis Durán Benezam

mo.



BARCELONA, 22 de Mayo 1970

P. A.

ALFONSO DURAN

P. P.

Fdo.: Luis Duran Benetom

ESCALA VARIABLE