

156586

25 FEB



SECCION TECNICA
CLASIFICACION I. P. G.
CLASE <u>609</u>
SUBCLASE <u>F</u>

MODELO DE UTILIDAD

por 20 años

por "BANDEROLA PUBLICITARIA CON ILUMINACION INTERIOR", a favor de POLIGLÁS, S.A., de nacionalidad española, domiciliada en BARCELONA - Cerdeña, 397.

=====

MEMORIA DESCRIPTIVA

El presente Modelo de utilidad se refiere a una banderola para publicidad, del tipo constituido por una caja paralelepípedica hecha de material translúcido y provista en su interior de medios de iluminación, obteniéndose la apariencia luminosa de la estructura y la proyección de los motivos marcados en sus caras por la propiedad de dejar pasar una parte de la luz las caras en cuestión.

Una característica destacada del dispositivo luminoso que se describirá es la facilidad con que se montan y desmontan las caras principales, portadoras de los mensajes comerciales, inscripciones o gráficos, ya que aquellas placas se sujetan mediante unos marcos en sus bordes, los cuales son separables con facilidad, aunque una vez en posición su labor de retención es absoluta.

Para facilitar la explicación, se acompaña a la presente memoria una hoja de dibujos, en los que se ha representa

25 FEB.



do, a título de ejemplo ilustrativo y no limitativo, un caso de realización de una banderola publicitaria con iluminación interior, según los principios de las reivindicaciones.

Las figuras muestran el dispositivo luminoso y publicitario visto lateralmente y en sección parcial, así como en corte transversal por un plano indicado A-A y en corte longitudinal por un plano indicado B-B.

Los elementos designados con números en los dibujos corresponden a las partes siguientes:

10. -1- y -2-, caras principales de la banderola, que estarán hechas de material translúcido, cuyas superficies exteriores recibirán el marcado u acoplamiento de las letras y signos formantes de inscripciones, así como gráficos y otros dibujos;
15. -3- y -4-, piezas acanaladas con partes laterales en disposición oblicua, tal como se indica en la sección A-A; -5- y -6-, piezas acanaladas similares a las anteriores, destinadas a formar las partes laterales del dispositivo; -7-, reborde acodado en ángulo recto, formado en cada uno de los lados de las piezas acanaladas antedichas; -8-, piezas de perfil conformado según una especie de triángulo, en la forma que se detalla en la figura seccionada A-A, apreciándose la comodidad de montaje de aquellos elementos, constitutivos de un marco; -9- y -10-, brazos horizontales de sustentación de la banderola, estando constituidos, en una versión preferente, a base de tubo metálico de sección rectangular, estirado en frío y de gran resistencia; el valor de ésta se aprovechará disponiendo los tubos rectangulares en posición horizontal y con sus lados menores en esa misma posición, con lo que el momento de inercia de la sección rectangular será óptimo; -11- y -12-, -13- y -14-,
30. tornillos de sujeción de las piezas -3- y -4-, por sus partes centrales y extremas, respecto a los extremos libres de los so

25 FEB. 19



- portes -9- y -10-; -15-, accesorios para los circuitos de encendido de los focos luminosos -16- y -17- contenidos en el interior de la banderola y consistentes, preferentemente, en tubos fluorescentes, quedando tales accesorios montados sobre la cara interior y horizontal del elemento -4-, precisamente en la
5. parte en que el mismo se acopla al soporte -10-.

Todo cuanto no afecte, altere, cambie o modifique la esencia de la banderola descrita, será variable a los efectos del actual Modelo.

10.

N O T A.

Se reivindica como objeto de ese registro por Modelo de utilidad:

- 1.- Banderola publicitaria con iluminación interior, caracterizada esencialmente por estar constituida por una caja
15. paralelepípedica, cuyas dos caras mayores y principales, portadoras de motivos literales, gráficos y/o aromáticos, se sustentan en cuatro piezas constitutivas de las caras laterales, verticales y horizontales, cada una de las cuales está formada por una pieza acanalada definiendo zonas oblicuas y simétricas según ángulos obtusos, de bordes exteriores formando un acodado
20. de sección en ángulo recto, destinado a recibir y sujetar unos perfiles constitutivos de sendos marcos para las caras principales, teniendo los mismos sección en forma triangular con un lado provisto de elasticidad limitada y destinado a la retención, conjuntamente con otro lado perpendicular a él, del
25. borde de la correspondiente cara lateral de la estructura, la cual queda organizada en forma de caja hueca y sustentada en posición vertical de sus caras principales y laterales menores mediante dos soportes tubulares en disposición longitudinal,
30. acoplados a las caras superior e inferior de la estructura y fijadas a ellas mediante tornillos y tuercas, mientras que

25 FEB.



sus extremos libres servirán para la sujeción de la caja a la pared, realizándose la iluminación interior de la estructura translúcida mediante generadores luminosos, preferentemente tubos fluorescentes, dispuestos longitudinalmente y en simetría

5. respecto al cuerpo de la caja, con los accesorios necesarios para su encendido situados sobre la cara interna de la base inferior, precisamente sobre la parte en que dicha cara queda sujeta por el soporte de fijación mural.

Sean cuales fueren las circunstancias que concurran

10. en la esencialidad del Modelo de utilidad, definido en la anterior reivindicación, cuyo objeto es:

2.- "BANDEROLA PUBLICITARIA CON ILUMINACIÓN INTERIOR".

Consta la presente memoria de cuatro hojas, foliadas mecanografiadas por una sola cara y de los dibujos adjuntos.



15. Barcelona, 25 FEB. 1970
P.A. de POLIGLÁS, S.A.,

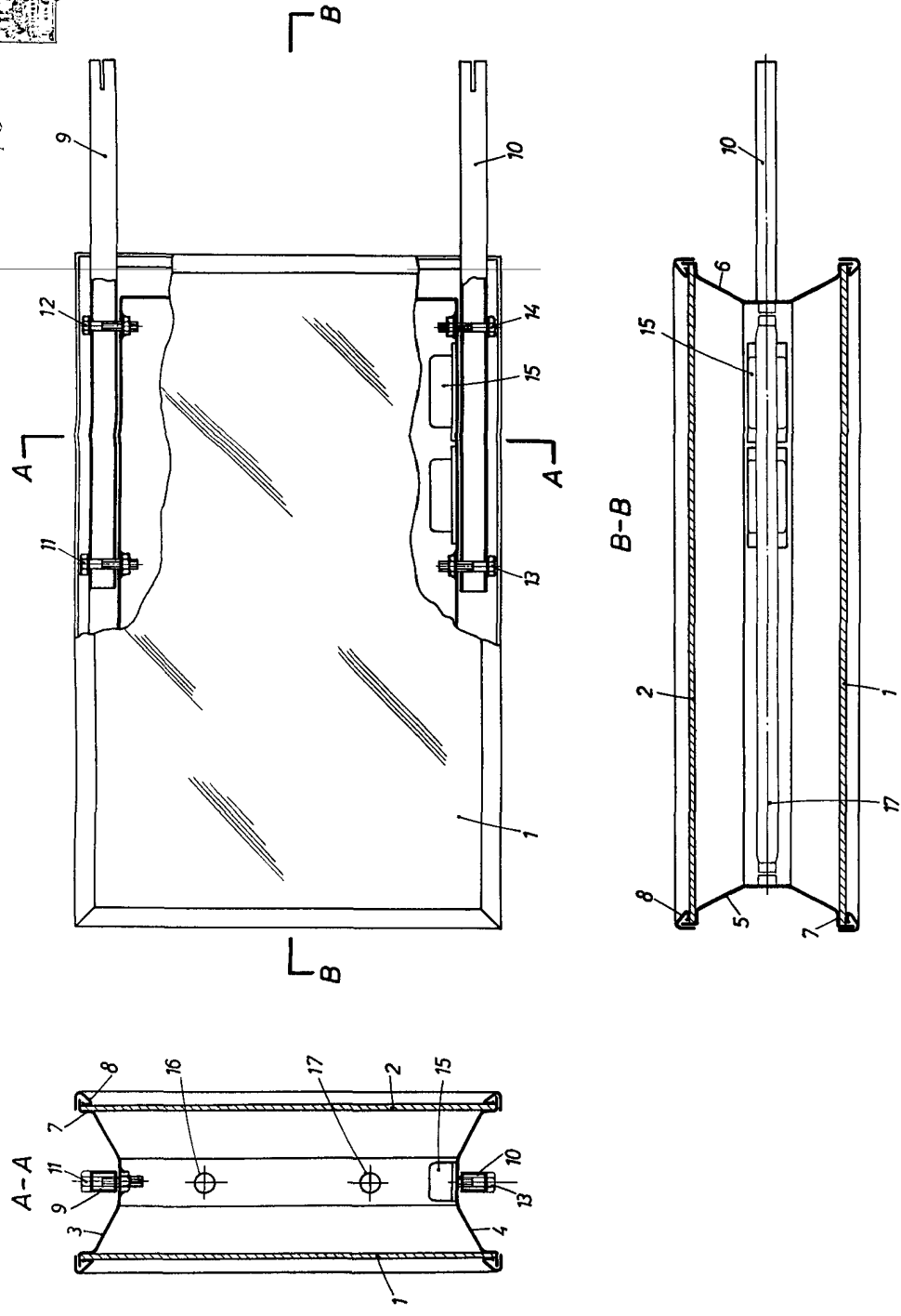
LUIS DURÁN CUEVAS

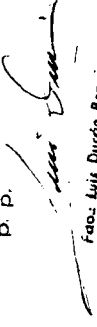
P. P.

Luis Durán
Fdo. Luis Durán Benjumea

pg.



BARCELONA, 25 FEB. 1970
 P. A. LUIS DURÁN CUEVAS
 P. P.

 Fab: Luis Durán Benegas