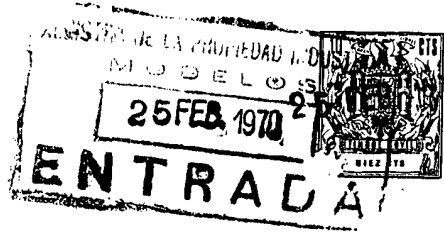
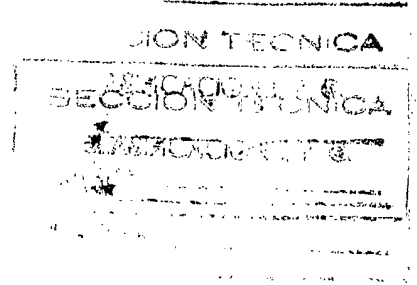


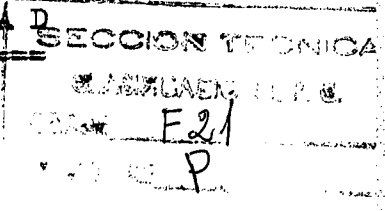
156254



*R
 Amore*



MODELO DE UTILIDAD



por VEINTE años

cuyo privilegio se solicita para España,
sus territorios y plazas de soberanía, a
favor de:

D. FRANCISCO LLIMONA BARRET

de nacionalidad española, domiciliado en
Barcelona, calle Balmes, núm. 448, rela-
tivo a:

"EQUIPO PARA ILUMINACION"

=====



25 FEB. 1970

MEMORIA DESCRIPTIVA

La presente invención se refiere a un equipo para iluminación, creado especialmente para su empleo en ambientes notoriamente húmedos o expuestos a salpicaduras, en particular las peceras, instalaciones para laboratorio o industriales, etc. - - - - -

5.

El referido equipo se caracteriza por el hecho de estar constituido de un tubo cilíndrico rígido transparente o translúcido, en cuyos extremos se acoplan a fricción unos zócalos portalámparas obtenidos en materiales elásticos, los cuales poseen una falda exterior cilíndrica apta para el citado acoplamiento por la parte exterior del tubo rígido, y otra falda interior cilíndrica destinada a contener y sujetar a fricción un soporte acoplable al casquillo de una lámpara eléctrica, de modo que las dos lámparas se alojan dentro del mencionado tubo, siendo alimentadas por sendas conexiones que penetran por la base posterior de los zócalos portalámparas, siendo sostenido el antes citado tubo por medio de unos elementos pinzantes derivados de una pantalla en la que se cobijan los anteriores elementos, todo ello de manera que los elementos del dispositivo eléctrico quedan aislados del medio ambiente y a salvo de las acciones de la humedad. - - - - -

10.

15.

20.

Otros objetos y características de la invención se irán dando a conocer en detalle a lo largo de la descripción que sigue, haciendo referencia a los dibujos ilustrativos que

25.



la acompañan. En los dibujos: - - - - -

Figura 1, representa el conjunto del equipo en cuestión, visto en sección longitudinal. - - - - -

Figura 2, representa el mismo equipo en vista frontal.

5. Figura 3, corresponde a una sección de la figura anterior por una línea III-III. - - - - -

El presente equipo para iluminación antihumedad, consta de un tubo cilíndrico rígido 2 transparente o translúcido, preferentemente en cristal, cuyos extremos están provistos de un zócalo 2 en goma, caucho u otro material elástico idóneo, apto para sostener una lámpara eléctrica 3 que se aloja en el citado tubo 1. - - - - -

10. Los zócalos 2 poseen una falda cilíndrica exterior 4 destinada a aplicarse a fricción alrededor de la zona extrema respectiva del tubo 1, para su propia sustentación, y otra falda cilíndrica interior 5 en la que se retiene a fricción un soporte roscado 6 para acoplamiento del casquillo 7 de la lámpara 3. - - - - -

15. Dichos zócalos 2 tienen un orificio posterior destinado al paso ajustado de las conexiones conductoras eléctricas 8 del tipo flexible usual. - - - - -

20. El anterior sistema se dispone dentro de armazón protector 9, portador de unas pinzas 10 que sujetan el tubo 1, constando de una pantalla 11 con reborde frontal 12, con tirantes 13 que se unen a dicho reborde 12 por medio de tornillos 14. Unos remaches 15 fijan las pinzas 10 en el fondo de la pantalla 11. La penetración de las conexiones 8 en el armazón 9, se efectúa a través de una junta elástica 16. - - - - -

25.



Como se observa, todos los elementos del sistema eléctrico, salvo las conexiones 8, quedan alojadas dentro del conjunto formado por el tubo 1 y los zócalos 2. Como el espacio interior del citado conjunto es prácticamente hermético, dado el acoplamiento elástico a fricción de los zócalos 2, se obtiene la adecuada protección contra los efectos directos o indirectos de la humedad. - - - - -

5.

Por otra parte, las citadas conexiones 8 son del tipo corriente antihumedad, con lo que quedan también a salvo de los efectos nocivos. - - - - -

10.

Además, el aislamiento del sistema eléctrico es también completo, teniendo en cuenta que se sujeta suspendido por las pinzas 10 aplicadas en el tubo de cristal 1, careciendo de otras relaciones, excepto los conductores 8 que penetran por los elementos aislantes expresados, o sea la junta 16 y los zócalos 2. - - - - -

15.

Por lo tanto, el presente equipo de iluminación eléctrica, resulta especialmente apto para ser empleado en ambientes adversos de alta concentración húmeda, o aún expuestos a goteos o salpicaduras, sin sufrir deterioros o perturbaciones, asegurando un normal y continuado servicio. Por ende, son de particular interés en sus aplicaciones en peceras y acuarios en general, en saltos o juegos de aguas, en instalaciones filtradoras o disolventes en procesos industriales o de laboratorio. También son utilizables los presentes equipos en ambientes corrosivos, de tipo ácido, salino u otros. - - - - -

20.

25.

Descritas convenientemente las características de la

25 FEB



invención, se hace constar que en la misma podrán introducirse cuantas variantes de detalle pueda aconsejar la experiencia, siempre que con ello no se modifique la esencialidad de la misma que es la que se resume y concreta en las reivindicaciones que siguen. - - - - -

N O T A

Se declaran de novedad, utilidad y propiedad para España, sus territorios y plazas de soberanía, las siguientes: - - - - -

10.

R E I V I N D I C A C I O N E S

1.- Equipo para iluminación, caracterizado por el hecho de estar constituido de un tubo cilíndrico rígido transparente o translúcido, en cuyos extremos se acoplan a fricción unos zócalos portalámparas obtenidos en un material elástico aislante, los cuales poseen una falda cilíndrica exterior apta para el citado acoplamiento alrededor del tubo rígido, y otra falda cilíndrica interior destinada a contener y sujetar a fricción un soporte para acoplamiento del casquillo de la lámpara eléctrica correspondiente, de modo que las dos lámparas se alojan dentro del mencionado tubo, siendo alimentadas por sendas conexiones que penetran por la base posterior de los zócalos portalámparas, siendo sostenido el anterior conjunto por medio de unos elementos pinzantes derivados de una pantalla en la que se cobija el propio conjunto, todo ello de manera que los elementos del sistema eléctrico quedan confinados en el espacio estanco delimitado por el tubo rígido y los zócalos



aislantes, para quedar a salvo de humedades y otras acciones ambientales. - - - - -

2.- "EQUIPO PARA ILUMINACION". - - - - -

5. Todo ello conforme se describe y reivindica en la presente memoria que consta de seis hojas, foliadas y mecanografiadas por una sola de sus caras, y de tres figuras que la ilustran.

25 FEB. 1970

A large, stylized handwritten signature in black ink, written over the date stamp. The signature is highly cursive and difficult to decipher.

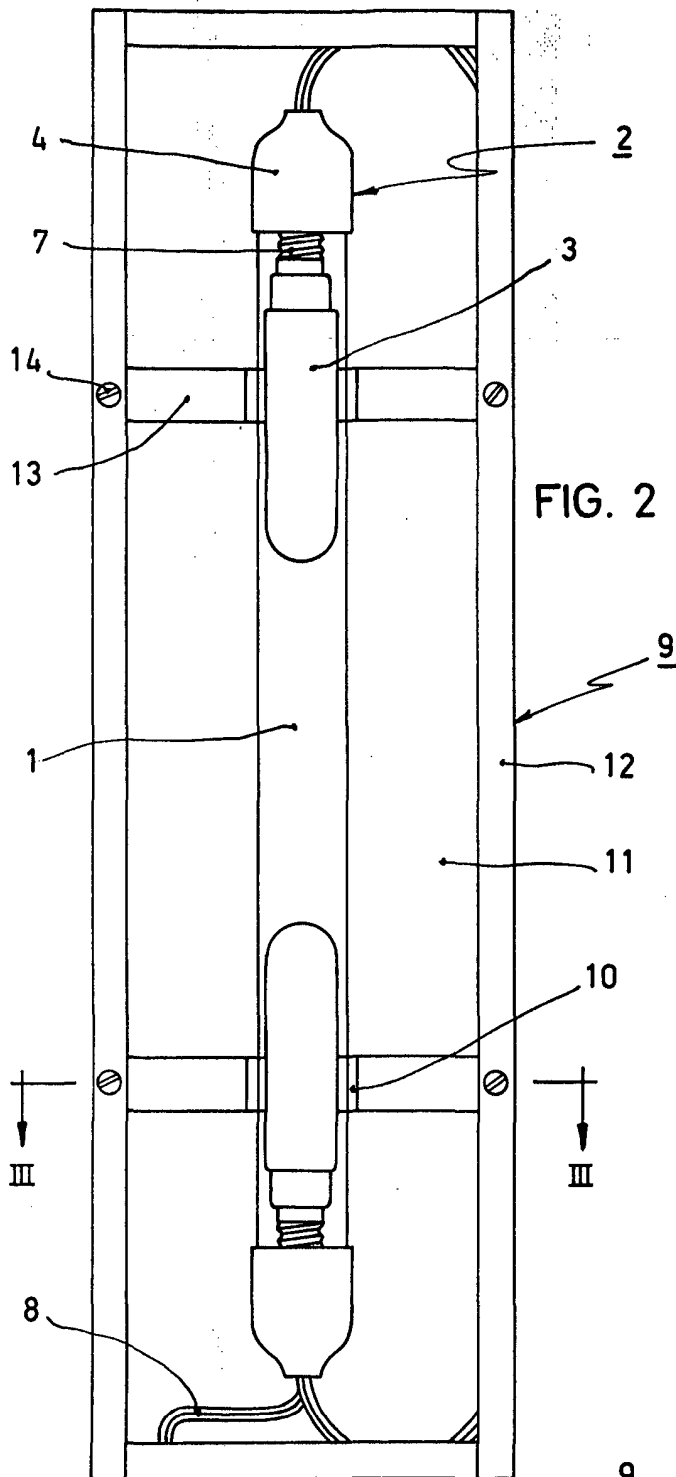


FIG. 2

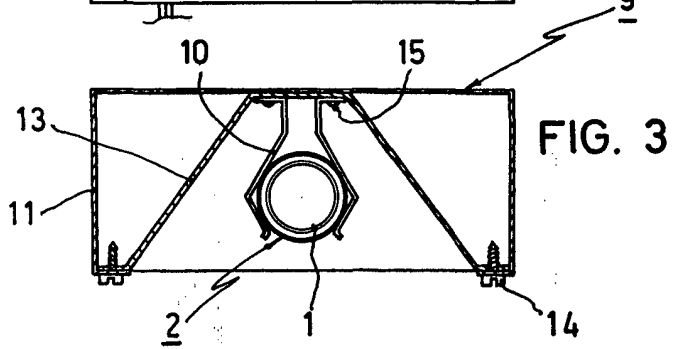


FIG. 3

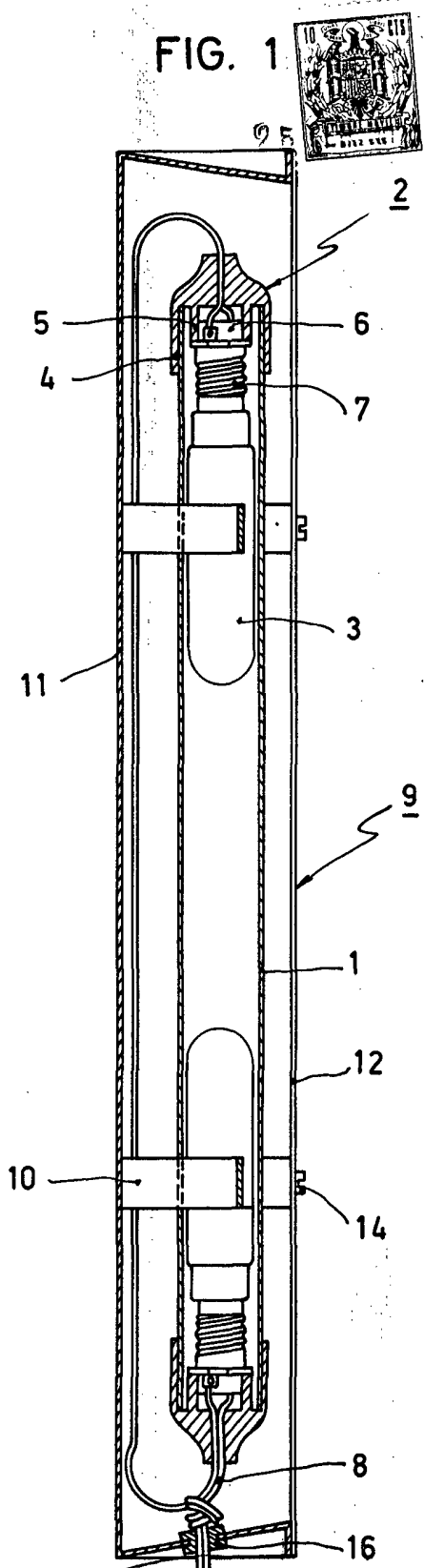


FIG. 1



25 FEB 1970

[Handwritten signature]