

156247 FEB.



COLECCION TECNICA
CLASIFICACION I.P.C.
CLASE. A-41-
SERIE D

MODELO DE UTILIDAD

por 20 años

por " SOPORTE PARA CORBATAS", a favor de D. Fernando MARCHESI Fernández-Herce, de nacionalidad española, domiciliado en BARCELONA - Teodora Lamadrid, 38.

=====

MEMORIA DESCRIPTIVA

El presente Modelo de utilidad se refiere a un soporte para corbatas, destinado a su colocación en armarios roperos y recintos similares, en que se guarda la ropa de vestir, con el fin de tener a mano aquellas prendas, las cuales, con el empleo del dispositivo que se describirá, quedan perfectamente retenidas y, a la vez, se hallan a la vista para su examen por su usuario.

El soporte objeto del Modelo, consta de una barra sobre la que se dispondrán las corbatas, que se sustenta por sus extremos en sendos elementos de apoyo, con el concurso, para asegurar su fijación e impedir el pandeo de la barra, de una sujeción central dotada de una base.

Para facilitar la explicación, se acompaña a la presente memoria una hoja de dibujos, en los que se ha representado, a título de ejemplo ilustrativo y no limitativo, un caso de realización de un soporte para corbatas, según los principios de las



14 FEB.

reivindicaciones.

En los dibujos:

La fig. 1 representa el dispositivo en cuestión, visto en perspectiva y desmontado, apreciándose la constitución de un elemento sujetador extremo, del elemento de sustentación central de la barra longitudinal y el dibujo de esta misma, parcialmente seccionada.

La fig. 2 representa el soporte completo y montado, visto en planta, y la fig. 3 constituye una sección longitudinal con dos secciones transversales por planos indicados A-A y B-B en el propio dibujo.

Los elementos designados con números en las figuras corresponden a las partes siguientes:

-1-, parte terminal, cóncava y facultativamente hueca del soporte, formando la zona entrante -2-, provista de un orificio -3- para la introducción de un extremo de la barra, siendo -4- una prolongación constitutiva de una base de aplicación, y -5- un nervio central, en prolongación de la zona -2-; -6-, barra sobre la que se dispondrán las corbatas por su parte media, teniendo su sección de forma circular, cuadrada u otra, con su superficie facultativamente provista de un relieve que impida el deslizamiento de las corbatas; -7-, base, provista de nervios -8-, para la sustentación de una pieza -9- en forma de brida, dado o similar, sustentada por el pié -10-, y destinada a recibir y sujetar la barra -6-, en la forma representada, obteniéndose así una gran rigidez para el dispositivo en conjunto.

La sujeción de las piezas -1- -4- a la superficie correspondiente de un armario, pared u otra parte sustentadora se realizará por cualquier medio adecuado, por ejemplo, mediante tornillos, o bien con ayuda de elementos autofijantes.

Los cuatro componentes del soporte se realizarán ven-

14 FEB.



tajosamente de material plástico, susceptible, por sus propiedades, de presentar un acabado y coloración agradables.

Todo cuanto no afecte, altere, cambie o modifique la esencia del dispositivo descrito, será variable a los efectos

5. del actual Modelo.

N O T A.

Se reivindica como objeto de este registro por Modelo de utilidad :

1.- Soporte para corbatas, caracterizado esencialmente por constar de dos piezas terminales de sustentación, 10. constituida cada una de ellas por un bloque prolongado en una zona constitutiva de una base, provisto, en la parte correspondiente al interior del conjunto, de un orificio para la introducción de la cabeza de una barra sobre la que quedarán dispuestas las corbatas, empleándose para la sujeción de 15. la parte central de dicha barra, una pieza provista de un orificio de dimensiones conjugadas con las de la barra y sustentada por una base fijada sobre la misma superficie que sirve de apoyo para las piezas extremas.

Sean cuales fueren las circunstancias que concurren 20. en la esencialidad del Modelo de utilidad definido en la anterior reivindicación, cuyo objeto es :

2.- " SOPORTE PARA CORBATAS".

Consta la presente memoria de cuatro hojas foliadas,

14 FEB. 1970



mecanografiadas por una sola cara y de los dibujos unidos
a la misma.

Barcelona, 14 FEB. 1970

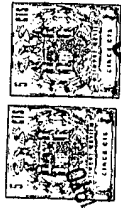
P.A. de D. Fernando MARCHESI Fernández-Herce.

ALFONSO DURÁN

P. P.

Fdo. Luis Durán Benajón

mm.



14 FEB 1970
14 FEB 1970

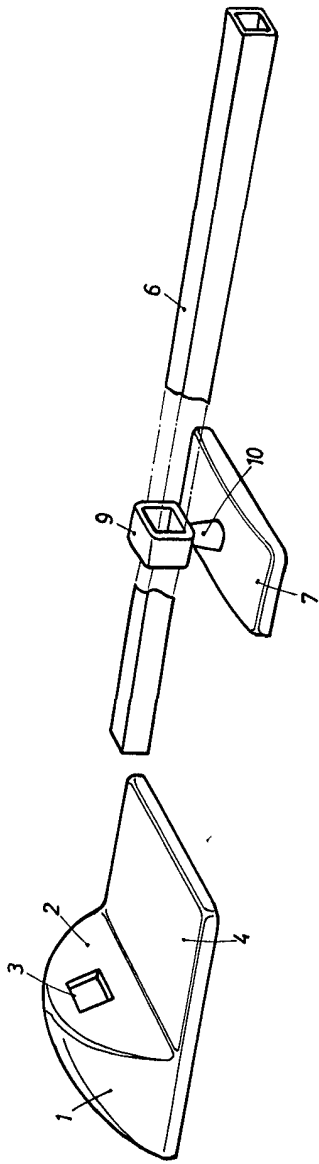


FIG. 1

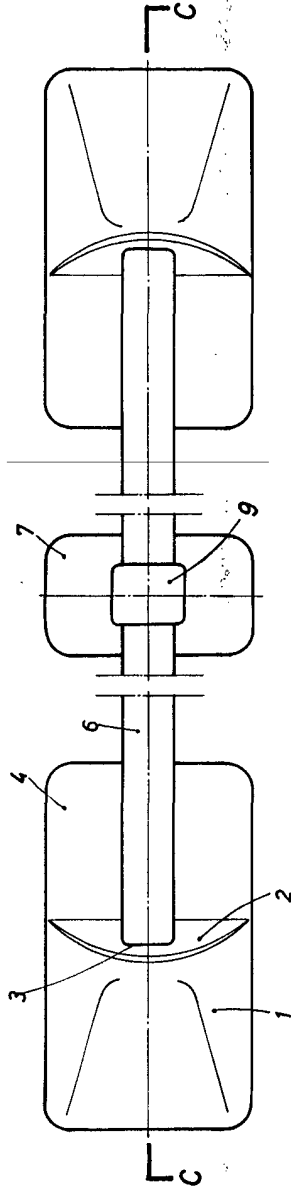


FIG. 2

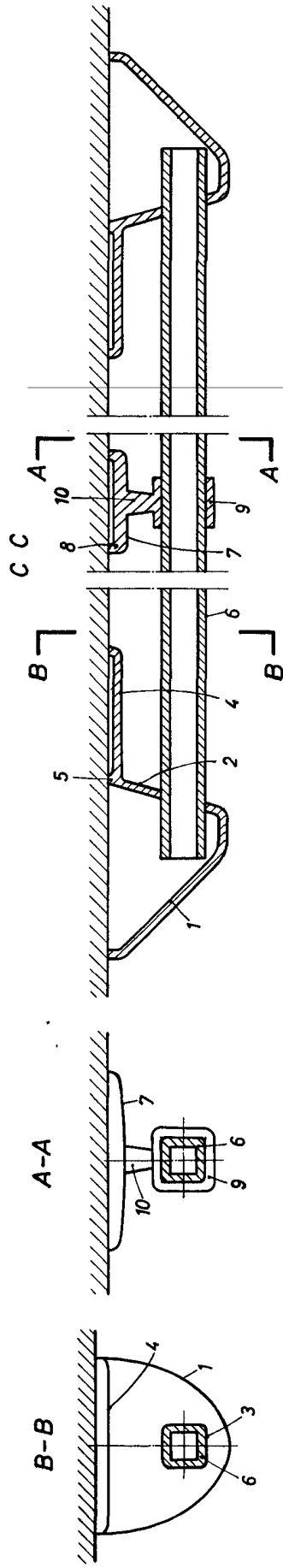


FIG. 3

BARCELONA, 14 FEB. 1970

P. A. ALFONSO DURAN
P. P.

[Signature]

Fch.: Luis Durán Benítez

ESCALA VARIABLE