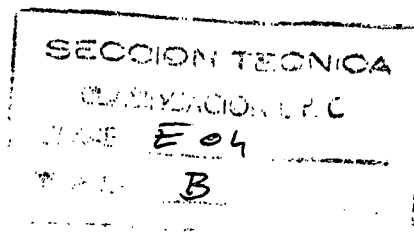


156220

24



M O D E L O D E U T I L I D A D

por VEINTE años

en España, a favor de DON ESTEBAN DURAN SUAREZ, de nacionalidad española, residente en Marceliano Santa Maria, nº 6 MADRID; cuyo Modelo de Utilidad se refiere a:

"MAINEL MEJORADO"

-----oOo-----

M E M O R I A D E S C R I P T I V A

El presente Modelo se refiere, conforme su enunaiado indica, a un mainel mejorado en sus características de diseño y organización, merced al cual se posibilita el ensamble del mismo con tabiques de fabrica de ladrillo o paneles de división prefabricados perpendiculares al plano de fachada.

5.

10.

Con la utilización en las fachadas de los edificios de bandas de ventanales corridos - a lo ancho de las mismas; de paneles de fachada

24 FEB



5. encajando entre forjados e igualmente corridos de un extremo al otro de dichas fachadas; o del muro-cortina, surge el problema de realizar el encuentro de la tabiqueria con los elementos de carpinteria metálica principalmente cuando la compartimentación interna - del local construido se reserva a las necesidades del futuro usuario, tal como acontece en edificios comerciales, cuyo promotor vende por plantas a distintos compradores, estando, por tanto, totalmente indeterminada la tabiqueria a la hora de construir la fachada.

10. Igualmente en sedes sociales de grandes empresas, que ocupan un edificio entero, la distribución de tabiqueria en su encuentro con la fachada será distinta según la utilización a que esté destinada cada planta. Por lo tanto es de gran importancia el disponer de un mainel que permita entroncar la fachada con la tabiqueria interior del edificio de forma facil e independientemente de la distribución definitiva de la tabiqueria que en general se desconoce a la hora de fabricar la fachada.

15. De acuerdo con la idea del Modelo se estructura un mainel capaz de permitir su ensamble facultativo con tabiquería merced a un elemento laminar desmontable, dispuesto en la cara interna del mismo. También se preven medios de acoplo para el enclaje del tabique sin impedimentos de libre dilatación.

20. Esencialmente el Modelo comprende un mainel compuesto por cuatro perfiles laminares: uno externo, dotado de una canal longitudinal contrada y dos late-

30.

24 F



- 5. rales, de sección general en "U", con el terminal de cada una de sus ramas en disposición ahorquillada, en cepando, mediante la interposición de adecuada junta, los bordes laterales libres del perfil exterior. Estos tres perfiles se estabilizan posicionalmente en altura, por medio de unos tramos tubulares, transversales y abiertos hacia el interior, que, además, sirven para efectuar la retención del cuarto perfil des montable, mediante un dispositivo en clip o bien para asegurar en ellos las piezas de acoplamiento so- bre las que se insertará el tabique confluyente.
- 10.

- 15. Una vez se haya comprendido con mayor claridad el conjunto del Modelo, otros detalles y características del mismo, se irán poniendo de manifiesto en el transcurso de la descripción que se dá a con- tinuación, en la que se exponen los detalles más par ticulares del Modelo, como, asimismo, de los medios que para su puesta en práctica pueden emplearse. Estos detalles se dan a título de ejemplo, haciendo re ferencia a un caso posible de realización práctica - pueden emplearse. Estos detalles se dan a título de ejemplo, haciendo referencia a un caso posible de -- realización práctica, pero el Modelo no queda limita do, exactamente a los detalles que aquí se exponen, debiendo ser considerada por tanto, esta descripción desde un punto de vista ilustrativo y son limitacio nes de ninguna clase.
- 20.
- 25.

Una idea más amplia de la invención, la -- proporciona la descripción siguiente en la que se ha ce referencia a la lámina de dibujo ilustrativo que a

24 FEB



esta memoria se acompaña, y en la que de manera un tanto esquemática y exclusivamente por vía de ejemplo se representan los detalles preferidos por el invento.

5. En estos dibujos se usan marcas de referencia semejantes, para indicar piezas, conjuntos o partes que se corresponden en las distintas vistas presentadas, cuyas piezas, detalle y organización se definen de una manera específica en el transcurso de esta memoria y después se concretan en las notas reivindicatorias finales.

10. En dichos dibujos:

La figura 1ª, corresponde a la representación de un mainel visto por su cara interior, con supresión del perfil desmontable y haciendo transparencia de la parte oculta de sus sectores transversales.

15. La figura 2ª, corresponde a una vista análoga a la representada en la figura 1ª, presentando acoplado el mainel un perfil en "U" para la insortación del tabique,

20. La figura 3ª, muestra una vista de la sección transversal, del mainel, según el plano de sección II - señalado en la figura 1ª con el perfil interior acoplado.

25. La figura 4ª, representa la sección del mainel según el plano IV-IV de la figura 2ª, con su tabique ensamblado.

La figura 5ª, muestra esquemáticamente el dispositivo de retención sobre los sectores transversales - del clip fijado a la cara interior del perfil interno, - según el plano sección I-I de la figura 1ª.

30. La figura 6ª, corresponde a una vista sección



del mainel según el plano III-III de la figura 2ª, en la que puede apreciarse el modo de fijación sobre el sector transversal del perfil en "U" para ensamblar el tabique.

5. En relación con las figuras arriba comentadas se hace la aclaración de que, en ellas, se indica con -1- el perfil exterior del mainel y con -2- los perfiles laterales, siendo -3- los sectores transversales fijados mediante la tornillería -4- a la cual el canal -5- del perfil -1-. El perfil desmontable se indica con -6- y con -7- la canal dispuesta en la cara interna del mismo, para la fijación, mediante los tornillos -8-, de la pieza elástica de retención -9-; tal y como se representa en la figura 5ª de los dibujos.
- 10.
- 15.

Una vez determinada la necesidad de ensamblar un tabique en el mainel así estructurado, se procede a desmontar el perfil -6- desengallitándolo de sus clips y disponiendo la chapa -10- internamente, en tanto que el perfil de ensamble -12- se vincula a aquella por medio de los tornillos -11-. La figura 4ª detalla el ensamble del tabique -13-, en el perfil -12-; señalándose con -14- las juntas de remate.

- 20.
25. Se comprenderá fácilmente después de observar los dibujos y la descripción precedente que la actual concepción proporciona una construcción sencilla y efectiva susceptible de poder ser llevada a la práctica con gran facilidad, asegurando así la obtención de una manufactura relativamente barata.

30. Este detalle de economía adquiere gran im-



portancia si se considera en los términos de una producción en escala, ya que es evidente que el mercado puede absorber en cantidades muy considerables del objeto que constituye la invención y cualquier pequeño ahorro logrado mediante la aportación de ciertas mejoras durante su fabricación, puede adquirir elevadas proporciones.

5.-

Se reitera, que en el objeto que constituye el actual Modelo, serán susceptibles de introducirse todas aquellas modificaciones de detalle que las circunstancias y la práctica pudieran aconsejar, siempre y cuando que, con las variantes que se introduzcan, no se cambie, altere o modifique la esencialidad del objeto descrito.

10.-

15.-

NOTA

Se declara como de Propiedad y novedad para todo el territorio español, el contenido de las siguientes:

REIVINDICACIONES

20.-

1ª Mainel mejorado, caracterizado por componerse de tres perfiles laminares acoplados entre sí mediante unos sectores transversales, interiores, convergentemente dispuestos, en altura; caracterizándose dichos sectores transversales por contar con una escotadura horizontal, abierta hacia el espacio vertical libre, de acceso al recinto interior que delimitan los perfiles acoplados.

25.-

30.-

2ª Mainel mejorado, caracterizado por incorporar, facultativamente, un cuarto perfil perimetral, que cierra el acceso al interior del canal vertical que -



los tres perfiles acoplados determinan, según reivindicación anterior cuyo cuarto perfil dispone su cara interna de medios elásticos para su engatillado por puntos sobre los sectores transversales incluidos en el interior mainel.

5.-

3º Mainel mejorado, caracterizado por incorporar facultativamente, en la abertura vertical presentada por el mainel, un perfil laminar de sección en "U" con sus ramas al exterior, cuyo perfil es fijado, en posición, mediante un orden de chapas, centralmente perforadas y medios de tornillería convencional, cuyas chapas dispuestas en los sectores transversales encepitan los bordes libres de estos contra la lámina puente del perfil en "U".

10.-

15.-

4º " MAINEL MEJORADO "

Todo ello conforme se describe y reivindica en la presente memoria que consta de SIETE hojas escritas a máquina por una sola de sus caras y dibujos que la ilustran,

Madrid a 24 de Febrero de 1.970

E. GONZALEZ VACA
P. P.



Fig. 1^a

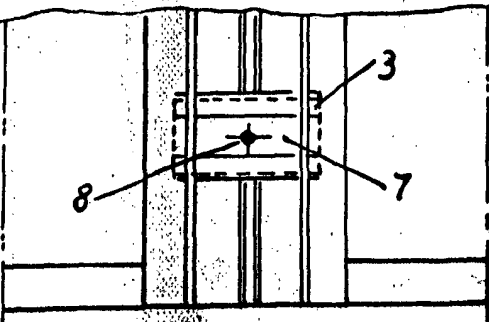
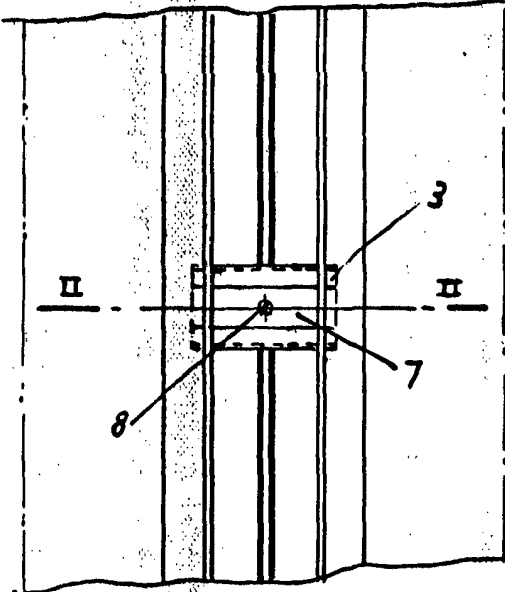
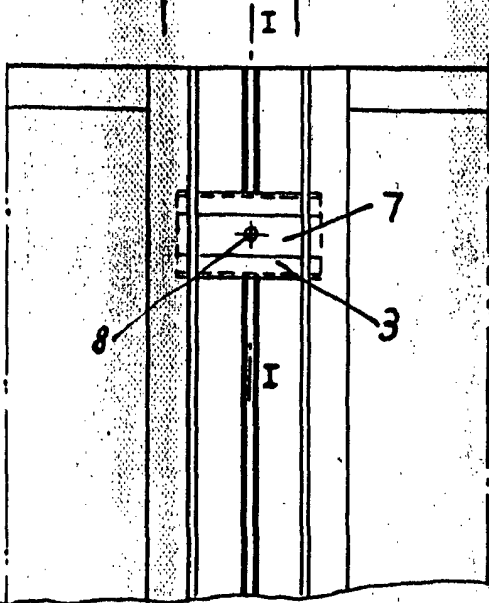
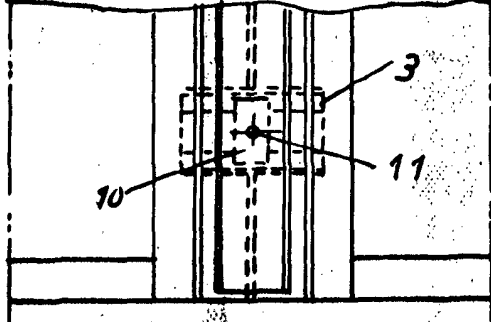
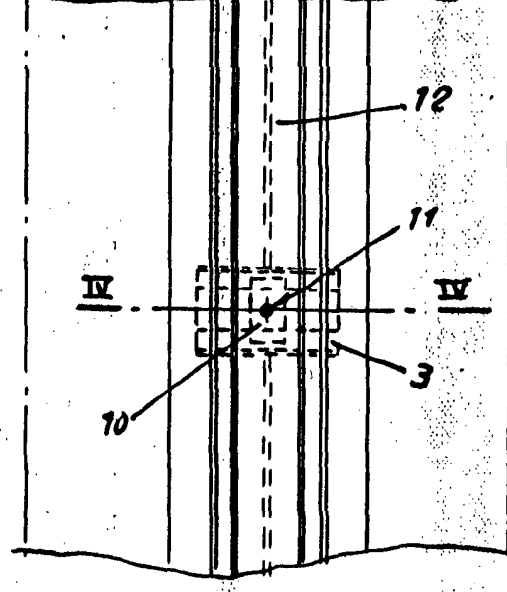
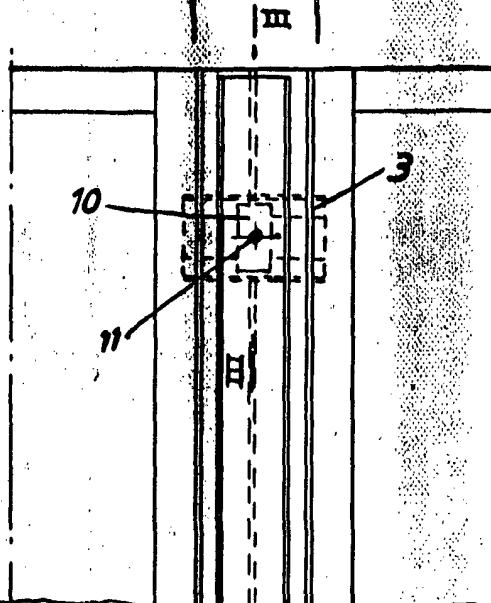


Fig. 2^a



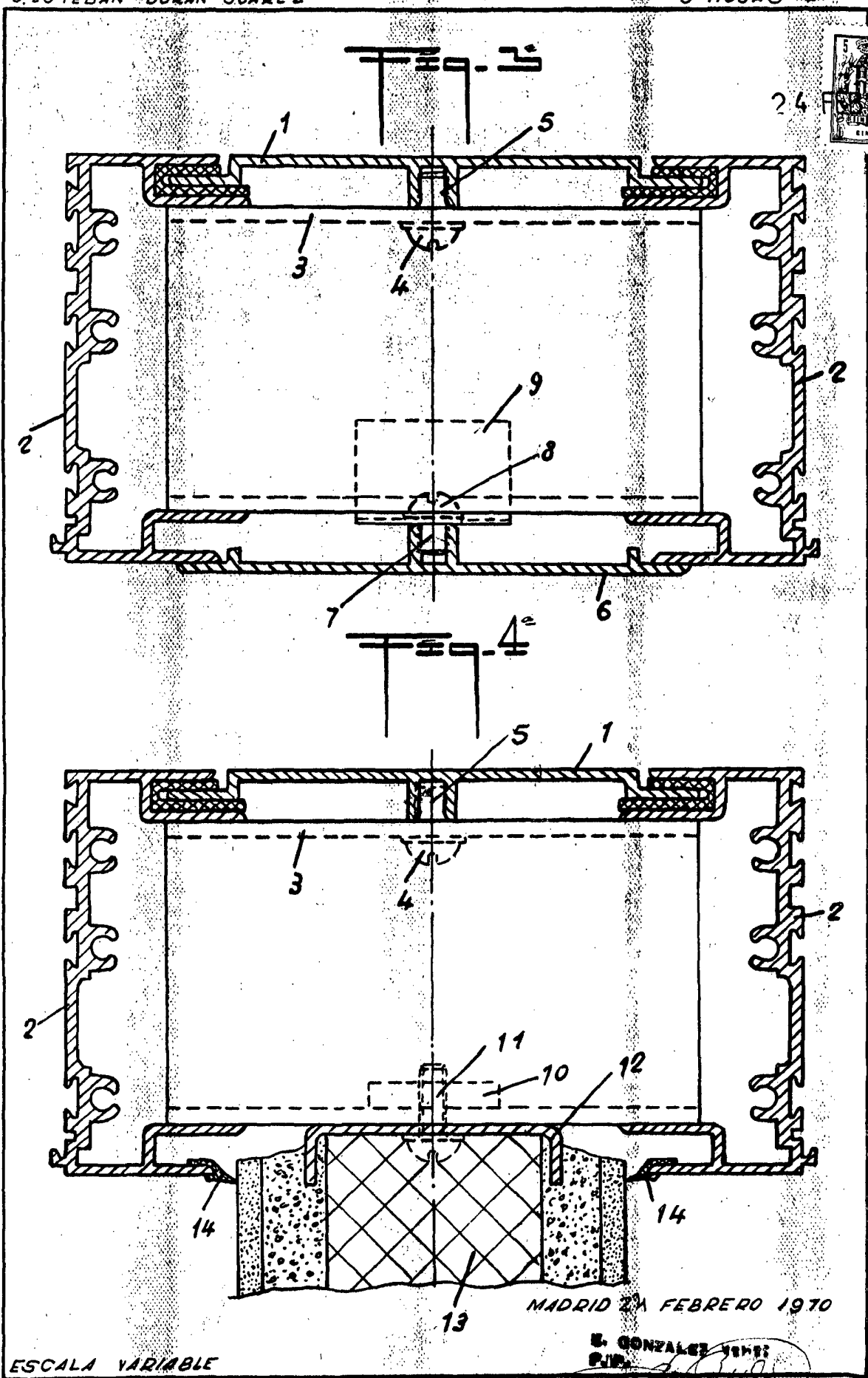
ESCALA VARIABLE

MADRID 24 FEBRERO 1970

E. GONZALEZ VACA
D.P.



24 F



ESCALA VARIABLE

MADRID 24 FEBRERO 1970

S. GONZALEZ Y CA
INGENIEROS

24

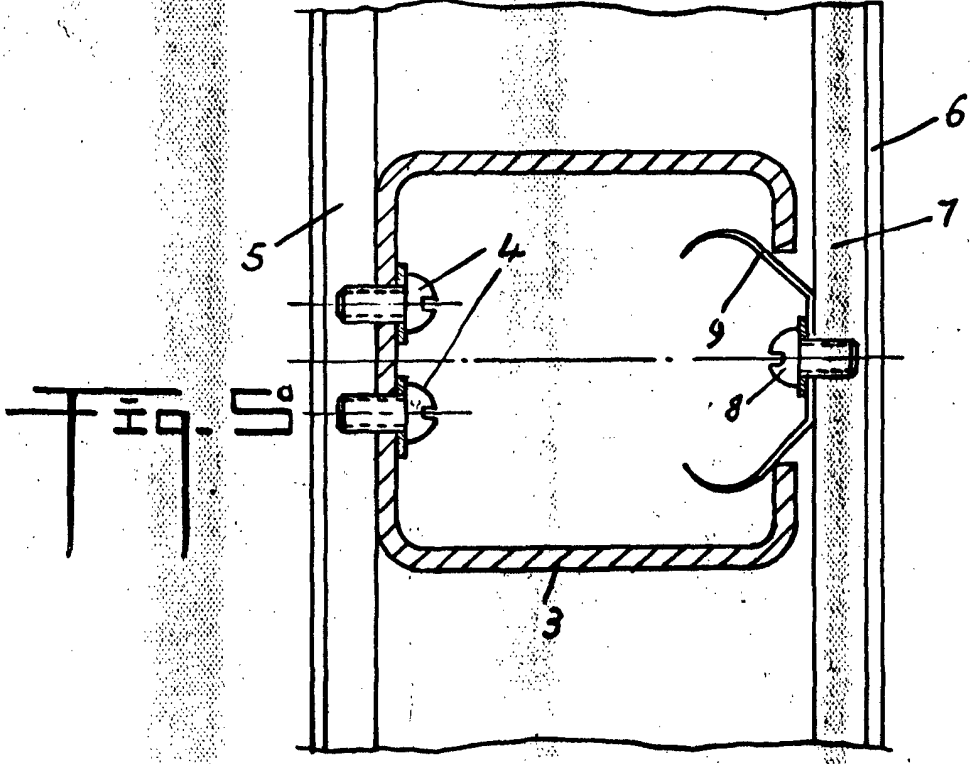


Fig. 5°

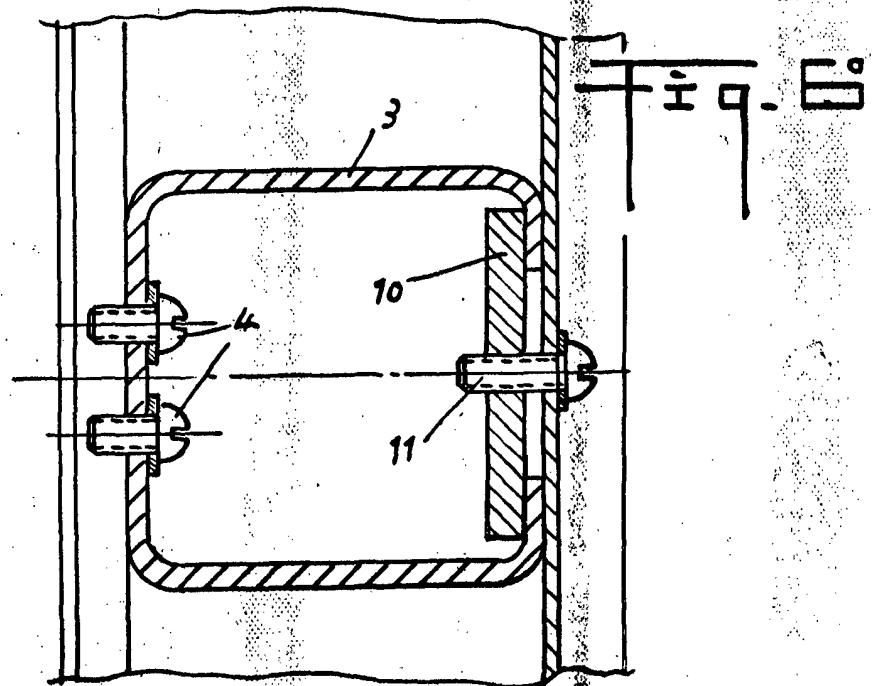


Fig. 6°

ESCALA VARIABLE

MADRID 24 FEBRERO 1970

E. GONZALEZ YACAY