

S/Ref.: JPF/DC

N /Ref.: O.G. 17.209/ms.



MODELO DE UTILIDAD

156202

SECCION TECNICA	
CLASIFICACION I. P. S.	
CLASE <u>B</u>	<u>60</u>
CLASE <u>Q</u>	

MEMORIA DESCRIPTIVA

Sobre:

"DEFLECTOR PARA AUTOMOVIL"

Solicitante: D. HENRI BILLON, de nacionalidad francesa,
con domicilio en 6, Chemin des Groux. --
NOISY-LE-SEC (Francia).



La presente invención se refiere a un deflector destinado a ser montado sobre una portezuela de automóvil.

5. Se conocen ya deflectores adaptables sobre una portezuela, pero que presentan principalmente el inconveniente de precisar perforaciones y montajes por pernos.

10. Uno de los objetos de la invención es realizar un deflector sencillo, práctico, susceptible de ser montado inmediata y rápidamente, sin perforación alguna, sobre una portezuela de automóvil.

15. El deflector objeto de la invención es del tipo constituido por una placa de material transparente comprendiendo, sobre su cara situada hacia el exterior, cuando está montado el deflector, dos tetones horizontales sensiblemente perpendiculares al plano de la placa, soportando cada tetón un eje sensiblemente vertical, estando dichos ejes alineados y estando situados dichos tetones respectivamente uno en la proximidad de la parte superior de la placa y el otro en la proximidad de su parte inferior, es-

20. tando montado cada eje en un casquillo para permitir la rotación del deflector, y está caracterizado principalmente porque cada casquillo se prolonga por una patilla radial horizontal provista en su extremo libre de un órgano de fijación que comprende dos mordazas que se pueden aproximar destinadas a encerrar entre si el borde de la portezuela.

30. Cada órgano de fijación puede estar constituido por un perfil de sección en U una de cuyas alas es de una longitud superior a la otra ala y está prolongada por una vuelta que se extiende paralelamente al ánima de la U en-



5. tre dichas dos alas y por un perfil de sección en L cuyo extremo libre de una de las alas reposa sobre el ánima de la U y comprende un agujero roscado en el que se fija un tornillo que atraviesa un agujero liso del ala de la U pro vista de la vuelta, extendiéndose la otra ala del perfil de sección en L sensiblemente en sentido paralelo con relación al ánima de dicha U y reposando sobre el extremo libre del ala más pequeña de la U, presentando esta otra ala del perfil de sección en L una vuelta doblada en dirección de la vuelta del ala de la U.

10. Un manguito de material elástico puede estar interpuesto entre la pared lateral interna de cada casquillo y cada eje.

15. La patilla del casquillo situada en la proximidad de la parte inferior del deflector puede comprender un órgano de retención constituido por una barrita cuyo extremo libre está provisto de un gancho destinado a insertarse en la hendidura de la portezuela en la que se desliza la luna descendente.

20. Seguidamente se describirá la invención con más detalles haciendo referencia a un modo de realización particular dado a título de ejemplo y representado en los dibujos que se acompañan.

En estos dibujos:

25. La figura 1ª es una vista en perspectiva de un deflector de acuerdo con la invención.

La figura 2ª es una vista en sección según la línea II-II de la figura 1ª.

30. La figura 3ª es una vista en sección según la línea III-III de la figura 2ª.

26 OCT. 1966

El deflector representado en la figura 1ª comprende una placa 1 de material transparente, por ejemplo de vidrio, de forma general trapezoidal.

5. Sobre un borde anterior inclinado 2 de la placa 1 está fijada, en la proximidad del extremo superior, una plaquita 3 de sección en U, extendiéndose las alas de la misma contra las dos caras de la placa 1.

10. La plaquita 3 es solidaria de un tetón horizontal 4 situado perpendicularmente a la placa 1 y que comprende en la proximidad de su extremo libre un eje 5 sobre el que se articula un casquillo 6 solidario de una patilla 7. El agujero del casquillo 6 tiene un diámetro superior al diámetro del eje 5, estando interpuesto un manguito de material elástico 8 entre dicho eje 5 y dicho casquillo 6. Este manguito está comprimido y está destinado a constituir un freno para oponerse a la libre rotación del eje 5 en el casquillo 6.

15. La patilla 7 está perforada, en la proximidad de su extremo libre por un agujero 8 a través del cual pasa un remache 9 de fijación de una barrita 10.

20. La barrita 10 está doblada en forma de U para presentar dos alas 11 y 12, siendo el ala 12 de una altura superior al ala 11 y estando terminada en una vuelta que se extiende paralelamente al ánima de dicha U.

25. En el ala 12 se ha practicado un agujero 15 para el paso de un tornillo 16 que se rosca en un agujero roscado 17 de un ala 18 de una barrita 19 en L cuyo extremo libre de la otra ala 20 presenta un repliegue 21 - vuelto hacia el lado opuesto al ala 18, reposando el ala 20 sobre el extremo libre del ala 11.

30.



Las barritas 10 y 19 constituyen un órgano de fijación muy sencillo, rápido y eficaz del deflector sobre una portezuela del vehículo automóvil.

5. En su parte inferior, la placa 1 está provista, sobre su borde 23, de una plaquita 25 idéntica a la plaquita 3 y que comprende un tetón horizontal 24 perpendicular al plano de la placa 1 en cuyo extremo libre se ha previsto un eje vertical 26 sobre el que se monta un casquillo 27, estando interpuesto un manguito elástico entre la superficie interna del casquillo 27 y el eje 26.

10.

El casquillo 27 es solidario de una patilla 28 cuyo extremo libre está provisto de un órgano de fijación 30 idéntico al representado en las figuras 2ª y 3ª.

15.

En un punto intermedio de la longitud de la patilla 28 está fijado, por un perno 31, un órgano de retención 32 formado por una barrita cuyo extremo libre se termina en un gancho 33.

20.

El deflector según la invención se dispone en la abertura de la ventanilla de la portezuela, el representado en la figura 1ª está destinado a montarse sobre una portezuela izquierda de un vehículo. El órgano de fijación formado por las barritas 10 y 19 se dispone de manera que la rama 12 coopere con el borde exterior de la portezuela mientras que la vuelta 21 penetra en la corredera de guía de la luna de la ventanilla, estando apretado el tornillo 16 para asegurar un apriete del borde de la portezuela entre la vuelta 21 y la rama 12. Del mismo modo, se dispone el órgano de fijación 30, enganándose el gancho 33 del órgano de retención 32 en la hendidura horizontal de la portezuela a través de la --

25.

30.



cual se desliza la luna descendente de dicha portezuela.

Se comprende que, gracias a la invención, se podrá montar un deflector muy rápidamente y sin ninguna dificultad, no precisando realizar perforación alguna.

5.

Evidentemente, la invención no está limitada al modo de realización que acaba de ser descrito y que ha sido representado pudiendo introducir numerosas modificaciones de detalle sin salir por ello, del marco de la invención.

10.

NOTA

El Modelo de Utilidad, que se solicita por veinte años para España, de acuerdo con la vigente legislación, deberá recaer sobre: "DEFLECTOR PARA AUTOMOVIL", según las características esenciales de las siguientes:

15.

REIVINDICACIONES

20.

1ª.- Deflector para automóvil, del tipo constituido por una placa de material transparente que comprende, sobre su cara situada hacia el exterior, estando montado el deflector, dos tetones horizontales sensiblemente perpendiculares al plano de la placa, soportando cada tetón un eje sensiblemente vertical, estando alineados dichos ejes y estando situados dichos tetones respectivamente uno en la proximidad de la parte superior de la placa y el otro en la proximidad de su parte inferior, estando montado cada eje en un casquillo para permitir la rotación del deflector, caracterizado porque cada casquillo se prolonga por una patilla radial horizontal provista en su extremo libre de un órgano de fijación que comprende dos mordazas que se pueden aproximar destinadas a encerrar entre ellas el borde de la portezuela.

25.

30.



- 2ª.- Deflector para automóvil, según la reivindicación 1ª, que se caracteriza porque cada órgano de fijación está constituido por un perfil de sección en U una de cuyas alas es de una longitud superior a la otra ala y está prolongada por una vuelta que se extiende paralelamente al ánima de la U entre dichas dos alas y un perfil de sección en L cuyo extremo libre de una de las alas reposa sobre el ánima de la U y comprende un agujero roscado en que rosca un tornillo que atraviesa un agujero liso del ala de la U provista de la vuelta, extendiéndose la otra ala del perfil de sección en L sensiblemente en sentido paralelo al ánima de dicha U y reposando sobre el extremo libre del ala más pequeña de la U, presentando esta otra ala del perfil de sección en L una vuelta doblada en dirección de la vuelta del ala de la U.
- 5.
- 10.
- 15.

3ª.- Deflector para automóvil, según reivindicaciones anteriores, caracterizado porque un manguito de material elástico está interpuesto entre la pared lateral interna de cada casquillo y cada eje.

- 20.
- 4ª.- Deflector para automóvil, según las reivindicaciones anteriores, caracterizado porque la patilla del casquillo situada en la proximidad de la parte inferior del deflector comprende un órgano de retención constituido por una barrita cuyo extremo libre está provisto de un gancho destinado a insertarse en la hendidura de la portezuela en la que se desliza la luna descendente.
- 25.

5ª.- "DEFLECTOR PARA AUTOMOVIL".

Según queda sustancialmente descrito en la pre-

.../...

30.



sente Memoria, que consta de ocho hojas, escritas a máquina por una sola cara y acompañada de dibujos.

Madrid, a 26 de Octubre de 1968.
D. Henri BILLON.
P.P.

FRANCISCO GARCIA CABREZZO
P. P.

A large, stylized handwritten signature in black ink is written over the typed name "FRANCISCO GARCIA CABREZZO". The signature is cursive and appears to be "M.ª Dolores Jorquera".

Firmado: M.ª Dolores Jorquera

Vertical text on the left margin, possibly a list or index, consisting of small, faint characters and symbols arranged in a column.



Fig.1

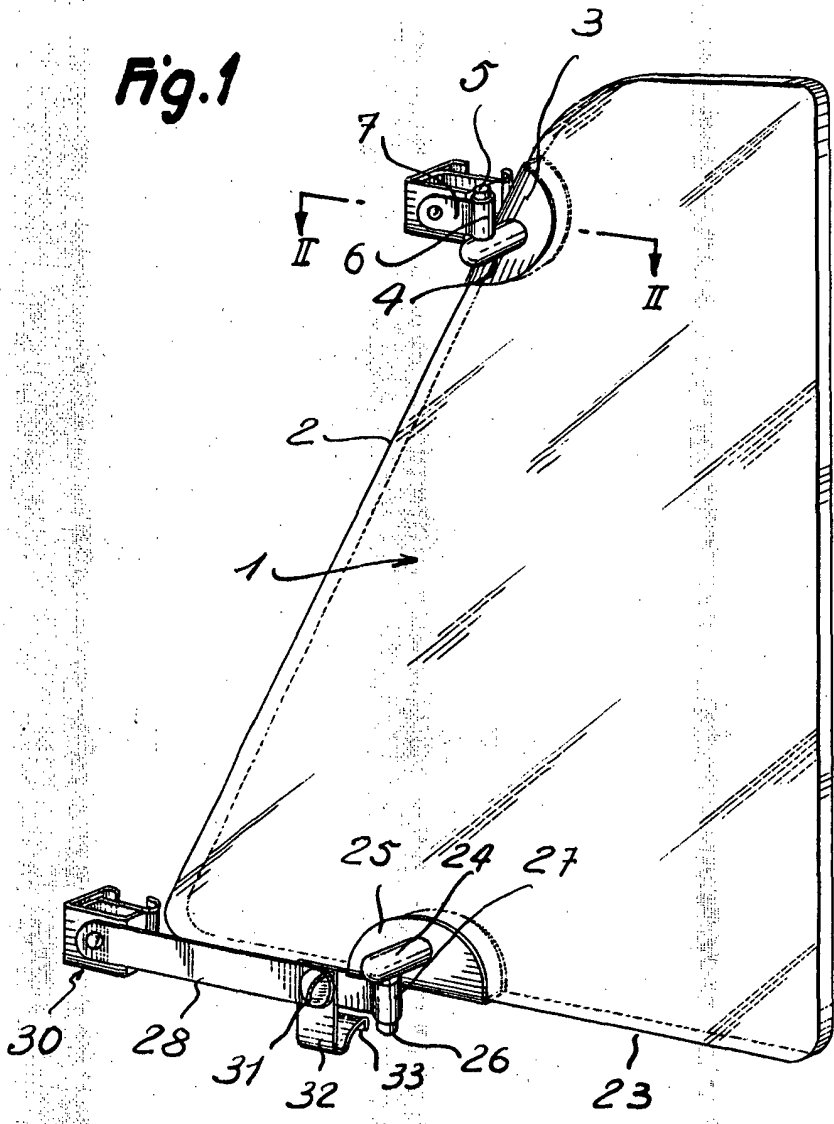


Fig.2

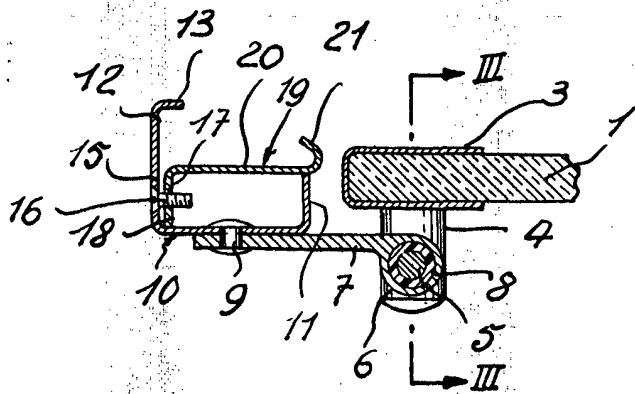
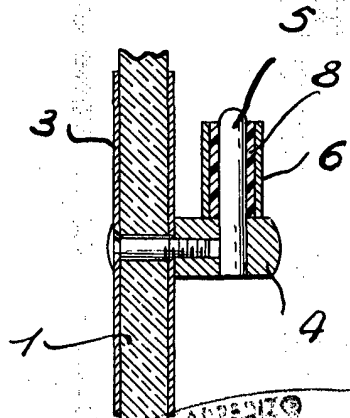


Fig.3



Escala variable

Madrid, 26 DE OCT. 1967
HENRI BILLON
P. P.

Firmado: M.^a Dolores Jarquera