

156142

PATENTE DE INTRODUCCION

a favor de la razón social

"Pequeño Material Eléctrico S. A.", domiciliada en Barcelona

5

por:

"Enchufe para corriente eléctrica"

-8000-



Memoria descriptiva

El objeto de la presente patente de introducción lo constituye un enchufe para corriente eléctrica que hasta la fecha no ha sido construido en España; dicho enchufe se caracteriza por haberse dispuesto en el interior de una caja rectangular de material aislante los contactos flexibles que, junto con unas láminas metálicas, constituyen los alveolos destinados a recibir las láminas de la clavija, estando dichos alveolos en contacto eléctrico con las bornas previstas en las caras laterales de la caja por mediación de los tornillos que fijan los alveolos en el interior de la caja, existiendo en la tapa de la caja del enchufe dos ranuras rectangulares que permiten llegar a los alveolos las láminas de la clavija.

Para poder describir con todo detalle posible el enchufe para la corriente eléctrica que se reivindica, aparece éste representado, a título de ejemplo, en las figuras de la hoja de dibujos adjunta. La figura 1 es un corte verti-

cal del enchufe; la figura 2 es una vista en planta de la tapa; y la figura 3 es una vista en planta de la caja mostrando su contenido.

El enchufe, tal como muestran las figuras, se compone de una caja rectangular -1- de material aislante, en el interior de la cual se han fijado los alveolos constituidos por los contactos flexibles -2- y piezas metálicas -3-; la fijación de ambas partes al fondo de la caja -1- tiene lugar mediante unos tornillos -5-. Las bornas -4-, que se han dispuesto en caras opuestas de la caja -1-, establecen comunicación eléctrica con los citados alveolos -2-3- a través de los tornillos -5- que los fijan, contra los cuales se aplican las bornas -4-. La caja rectangular -1- está protegida por una tapa -6- de material aislante, fijándose en su posición mediante unos tornillos que se introducen en los agujeros fileteados -8- de la caja y tapa dispuestos axialmente; dicha tapa -6- presenta, sobre los alveolos -2-3-, unas ranuras rectangulares -7- destinadas a permitir el paso de las láminas de la clavija.

En el enchufe describe podrán variarse los detalles de construcción que no influyan en la esencialidad del mismo, en su consecuencia el enchufe podrá construirse en cualquier tamaño y con el material o materiales que se tengan por convenientes.



N O T A

Se reivindica como objeto de esta PATENTE DE INTRODUCCION, por espacio de los diez años marcados por la ley, la exclusiva de fabricación y venta en España de:

1. Un enchufe para corriente eléctrica que esencialmente se caracteriza por estar constituido por una caja rectangular (1) de material aislante en cuyo interior se han fijado, mediante tornillos (5), los alveolos destinados a recibir las láminas de la clavija, estando constituidos dichos alveolos por los contactos flexibles (2) y piezas metálicas (3).

2. El enchufe para corriente eléctrica, objeto de la reivindicación 1, caracterizado en que las bornas (4), previstas en caras opuestas de la caja (1), establecen comunicación eléctrica con los alveolos (2, 3) a través de los tornillos (5) que los fijan, contra los cuales se aplican las bornas (4).

3. El enchufe para corriente eléctrica, objeto de las reivindicaciones 1 y 2, caracterizado en que la caja rectangular (1) se encuentra protegida por una tapa (6) de material aislante, fijándose en su posición mediante unos tornillos que se introducen en unos agujeros fileteados (8) de la caja y tapa dispuestos axialmente, cual tapa presenta, sobre los alveolos, unas ranuras rectangulares (7) destinadas a permitir el paso de las láminas de la clavija.

4. Un "Enchufe para corriente eléctrica".

Barcelona, 6 de febrero de 1942.

P.P.

75



156142



Fig. 1

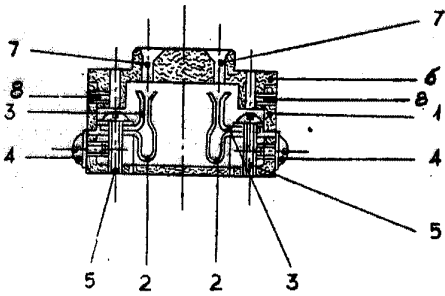


Fig. 2

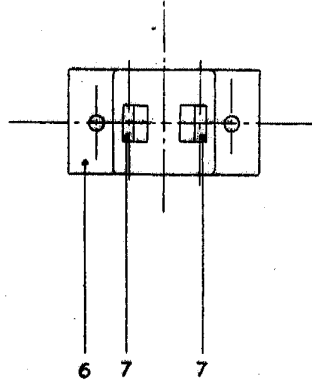
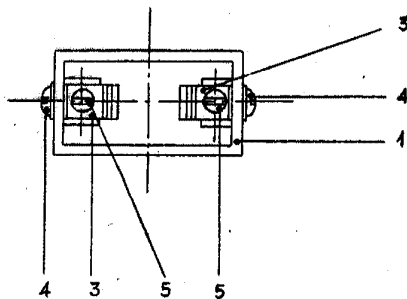


Fig. 3



Barcelona, 6 febrero 1942  
p.p. *J. Sanjaume*