

PATENTE ESPAÑOLA

MEMORIA

descriptiva sobre : " PERFECCIONAMIENTOS EN GASOGENOS " .

POR

D. MATIAS OVIEDO BORRAGON.

DE

M A D R I D.

155906

PATENTE DE INVENCION.

Grupo 2º.- Clase 13ª.

MALA REPRODUCCION
POR DEFECTO DEL ORIGINAL



155906

MEMORIA DESCRIPTIVA

sobre:

"Perfeccionamientos en gasógenos"

SOLICITANTE: D. MATIAS OVIEDO BORREGON, residente en:
Madrid, Alburquerque nº 3.

El presente invento se refiere a perfeccionamientos en gasógenos, en virtud de la especial disposición y funcionamiento de los diversos elementos que constituyen el conjunto del gasógeno.

5. En los dibujos adjuntos, a título de ejemplo no limitativo, se ilustra una forma de ejecución del invento, siendo la fig. 1, un esquema del conjunto del gasógeno; la fig. 2, una vista del generador en alzado y la fig. 3, un esquema del mezclador.

10. GENERADOR.- Está compuesto de un depósito cilíndrico 1, de chapa y otro rectangular, 2, presentando en el primero una compuerta, 3, para la limpieza de la rejilla 4, que es una chapa colocada frente a la salida del gas y taladrada toda

155906

- 2 -



ella, excepto en una altura de unos tres centímetros, en su parte inferior. La tobera, 5, está colocada aproximadamente a veinte centímetros de altura y es de bronce en su parte exterior, con una toma de aire de unos veinticinco milímetros y en su parte interna de cobre, con orificio de unos catorce milímetros. En la parte superior de este generador vé dispuesta una

20. compuerta, 6, para la carga del combustible.

CENICERO.- Es un cilindro de chapa, 7, con una varilla que sujeta las tapas y en la que se sitúan unas chapas helicoidales, 8, que ocupan la parte inferior y superior alternativamente, con objeto de que el gas golpee en ellas, dejando así en este cilindro la ceniza que trae del generador.

25.

REFRIGERADOR.- Está compuesto de dos cilindros de chapa, 9, que no tienen en su interior más que una varilla de hierro, 10, que sujeta las tapas, en los cuales se enfria el gas que viene del cenicero.

30. FILTRO DE TELA.- Está constituido por un depósito cilíndrico, 11 de chapa, en el cual ván dispuestos los manguitos de tela, 12, en unos soportes articulados con muelles de acero, con objeto de que tengan un movimiento que permita su adaptación al del vehículo en marcha. En estos manguitos el movimiento permite

35. también que se limpien de impurezas, es decir, que no quede adherido a la tela los residuos e impurezas que trae el gas al llegar a este depósito, antes de atravesar la tela. En la parte inferior del depósito hay una compuerta, 13, para su limpieza y la parte superior es toda ella una tapa, 14 por la cual se introducen

40. los manguitos.

FILTRO DE LIQUIDO.- Es un cilindro de chapa, 15, en el cual entra el gas por su parte inferior, por un tubo en forma de cayada, con objeto de poder llenar este depósito hasta su mitad, sin que el líquido se salga de él. Como el gas sale por la parte superior, necesariamente ha de pasar



45. por el líquido depositado en este filtro, dejando aquí las impurezas que pudiera traer, resultando así una limpieza absoluta del gas. El líquido a emplear en este filtro puede ser petróleo, gas-oil, aceite, gasolina, agua o cualquier otro que se estime conveniente, pudiendo también emplearse alguna materia empapada en dicho líquido.
- 50.

MEZCLADOR.- Puede ser de aluminio y adopta una forma esférica, 16, con cuatro conductos: el superior, 17, está unido a la admisión y su mariposa es el acelerador; el 18, es la entrada de gas; el 19, la entrada de gasolina y el 55. 20, es el de toma de aire.

N O T A.

Habiendo descrito ampliamente la naturaleza del invento, así como la manera de llevarlo a cabo en la práctica se hace constar que las disposiciones anteriormente indicadas son susceptibles de ligeras modificaciones de detalle, sin que por ello se altere el principio fundamental del mismo, siendo lo que constituye su esencia y por lo que se solicita Patente de Invención por veinte años en España: "Perfeccionamientos en gasógenos"; caracterizándose por lo siguiente:

65. 1º.- Perfeccionamientos en gasógenos, caracterizados porque el generador consta de un depósito cilíndrico y otro rectangular, presentando el primero una compuerta para la limpieza de la rejilla que es una chapa colocada frente a la salida del gas y taladrada, a excepción de unos tres centímetros de altura en su parte inferior; porque la tobera presenta una toma de aire de unos 25 m/m en su parte exterior y de unos 14 m/m en su parte interior y porque en la parte superior de este generador se dispone una compuerta para la carga del combustible.

75. 2º.- Perfeccionamientos en gasógenos, caracteri-

155906



- 4 -

zados porque el cenicero es de forma cilíndrica con una varilla que sujeta las tapas y en la que se sitúan unas chapas helicoidales, que ocupan la parte inferior y superior alternativamente.

80. 3ª.- Perfeccionamientos en gasógenos, caracterizados porque el refrigerador está compuesto por dos cilindros que únicamente presentan en su interior una varilla que sujeta las tapas.

85. 4ª.- Perfeccionamientos en gasógenos, caracterizados porque el filtro de tela está constituido por un depósito cilíndrico en el que se disponen los manguitos de tela en unos soportes articulados con muelles de acero, disponiéndose en la parte inferior del depósito ^{una} compuerta y siendo la parte superior toda ella una tapa.

90. 5ª.- Perfeccionamientos en gasógenos, caracterizados porque el filtro de líquido es de forma cilíndrica, penetrando el gas por su parte inferior, por un tubo en forma de cayada para poder llenar este depósito hasta su mitad y pudiendo ser el líquido a emplear cualquiera que se estime conveniente, o bien cualquiera materia empapada en dicho líquido.

95. 6ª.- Perfeccionamientos en gasógenos, caracterizados porque el mezclador adopta la forma esférica con cuatro conductos de admisión, entrada de gas, entrada de gasolina y toma de aire.

100. "Perfeccionamientos en gasógenos"; tal y como queda substancialmente descrito en la presente memoria e ilustrado en los dibujos que se acompañan.

Esta memoria consta de cuatro hojas escritas por una sola cara.

Madrid, 5 Febrero 1942.
MATIAS OVIEDO BORREGON.

Por Poder de GÓMEZ ACEBO

FIG. 1

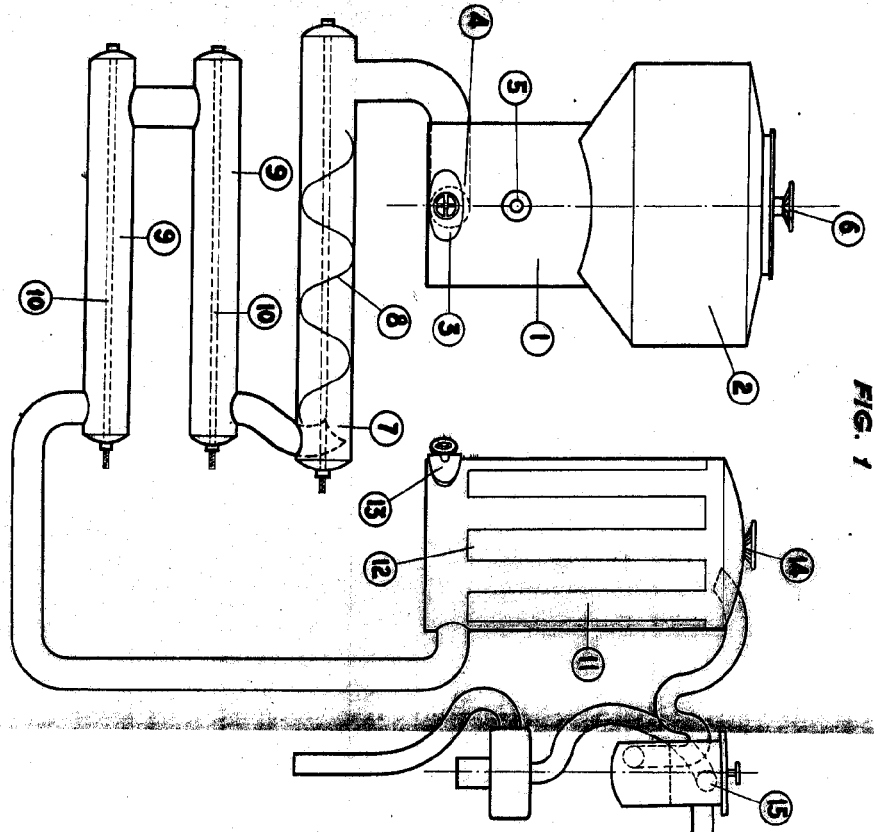


FIG. 2

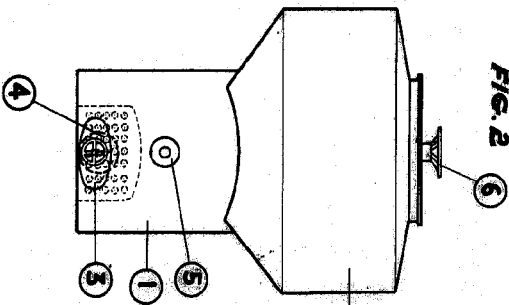
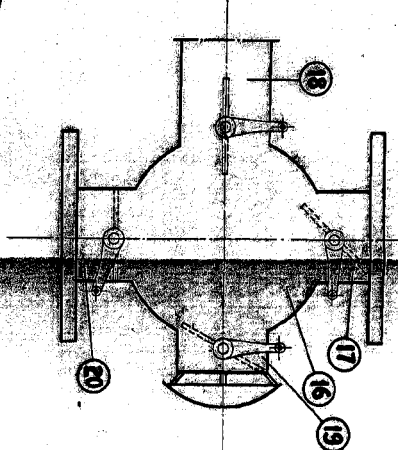


FIG. 3



ESCALA VARIABLE

Madrid 5 de Febrero de 1942
 MATIAS OMEEDO BORRAGON
 P. R.
 Ingeniero de U. GÓMEZ AOEBO

[Handwritten signature]