

155714

155714



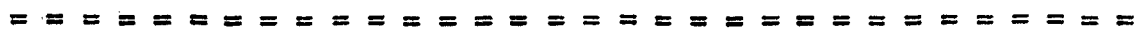
27 ENE. 19

SECCION TECNICA
CLASIFICACION I. P. C.
CLASE <u>F 04</u>
SUBCLASE <u>F</u>

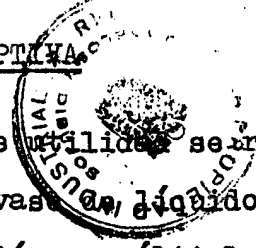
MODELO DE UTILIDAD

por 20 años

por "BOMBA MANUAL PARA TRANSVASAR LIQUIDOS", a favor de D. Eudaldo PUIG Culleré, de nacionalidad española, domiciliado en BARCELONA - Avda. Mistral, 49, ático.



MEMORIA DESCRIPTIVA



El presente Modelo de ~~utilidad~~ se refiere a una bomba destinada a facilitar el transvase de líquidos de un recipiente a otro, pudiendo tener aplicación en múltiples y variados casos, en el hogar, el comercio o la industria. La bomba que se descri

5. birá es de estructura sencilla y esencialmente portátil, por lo cual se puede desplazar con facilidad de un lugar a otro, e incluso llevarse en un vehículo, formando parte de un conjunto de accesorios del mismo.

Otra característica destacada del dispositivo transva

10. sador objeto del Modelo es que todas sus partes se pueden reali zar a base de material plástico semirrígido, susceptible de poseer propiedades resistentes contra la acción de ácidos y otros productos corrosivos. La aspiración y la impulsión del líquido se efectúa mediante tubos flexibles que permiten la adaptación

15. de la bomba a cualquier forma de recipiente de salida y de llegada.



parte superior, que constituye la embocadura, del conducto de entrada, el cual forma la zona flexible -21-, constituida por una pluralidad de segmentos anulares, seguida de una zona rectilínea -22-, ventajosamente provista de nervios exteriores -23- de refuerzo, seguida de otra zona flexible -24-, análoga a la -21-, en tanto que el extremo del conducto de entrada forma la terminación tubular -25-, rodeada por el manguito reforzador -26-; -27-, es el soporte para la válvula de salida, -28-, un entrante anular en cuya embocadura se apoya la membrana -29-, análoga a la -17- y articulada alrededor del eje ideal definido por dos pestañas salientes, en conjugación con una abertura lateral e inferior constituida en el soporte; -30-, parte inferior del tubo de salida del líquido, obturado por la terminación -31- y provisto, cerca de ella, de una pluralidad de orificios -32-, distribuidos en la superficie lateral tubular, la cual se prolonga superiormente en la zona -33-, de diámetro ligeramente superior, y termina en la parte -34-, segmentada y flexible, con su embocadura -35- abierta, para constituir la boca de salida del líquido transvasado.

20. Todo cuanto no afecte, altere, cambie o modifique la esencia de la bomba descrita, será variable a los efectos del actual Modelo.

N O T A.

25. Se reivindica como objeto de este registro por Modelo de utilidad.

1.- Bomba manual para transvasar líquidos, caracterizada esencialmente por constar de un cuerpo de revolución, de configuración segmentada y estructura laminar, prolongado en una zona asimismo segmentada, flexible en dirección axial y elástica, con sus segmentos de superior altura, asociándose una embocadura inferior del primer cuerpo a un soporte para la válvula de admi-

73

- 4 155714

27 ENE. 1970



- sión y a la embocadura superior del tubo de aspiración, preferentemente flexible, mientras que la cabeza del segundo cuerpo segmentado recibe una pieza en forma de campana y un remate tubular sustentador, en su parte inferior, contigua a la cabeza.
5. del cuerpo elástico, del soporte tubular de la válvula de salida del líquido, mientras que la parte superior del elemento tubular recibe el acoplamiento del tubo de salida, que tiene su extremo interior cerrado y provisto de una pluralidad de orificios en la superficie lateral, con prolongación flexible y embocadura libre para la salida del líquido transvasado.
- 10.

Sean cuales fueren las circunstancias que concurren en la esencialidad del Modelo de utilidad definido en la anterior reivindicación, cuyo objeto es.

2.- "BOMBA MANUAL PARA TRANSVASAR LÍQUIDOS".

15. Consta la presente memoria de cuatro hojas foliadas, mecanografiadas por una sola cara y de los dibujos adjuntos.

Barcelona,

27 ENE. 1970

P.A. de D. Eudaldo PUIG Culleré,

PG.



27 ENE
27 ENE

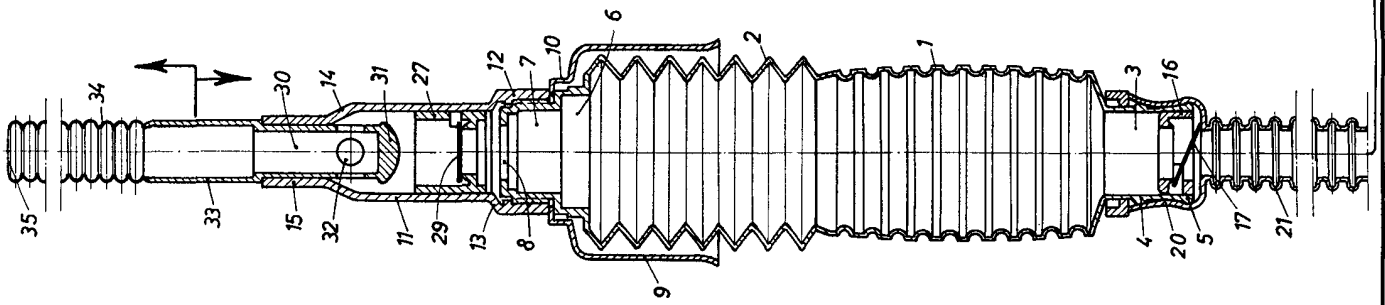
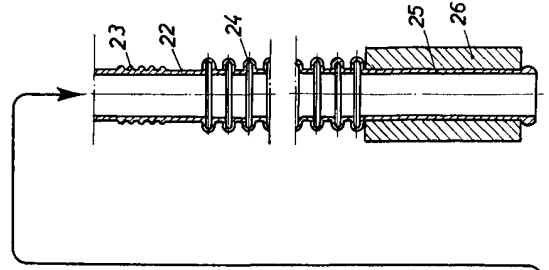


FIG. 1



B-B

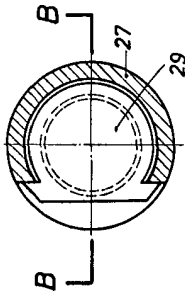
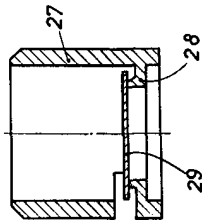


FIG. 3

A-A

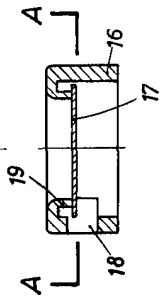
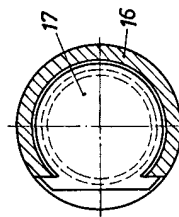


FIG. 2

BARCELONA 27 ENE. 1970
P. A.