

155703

155703

24 ENE



SECCION TECNICA
CLASIFICACION I. P. C.
CLASE <u>F 04</u>
SUBCLASE <u>F</u>

MODELO DE UTILIDAD

por 20 años

por "BOMBA SIMPLIFICADA PARA EL TRANSVASE DE LIQUIDOS", a favor de D. Eudaldo PUIG Culleré, de nacionalidad española, domiciliado en BARCELONA, Avda. Mistral, 49, ático.

=====

MEMORIA DESCRIPTIVA

El presente Modelo de utilidad se refiere a una bomba destinada a transferir un líquido desde un recipiente a otro, preferentemente en aplicaciones domésticas en que el caudal y la cantidad de líquido a transvasar son reducidos. La bomba que se describirá se caracteriza por poderse realizar completamente a base de materiales inertes ante los efectos de ácidos y sustancias corrosivas, por tener un tamaño y peso adecuado que la hacen sumamente manejable y fácil de almacenar, y por su gran facilidad de manejo.

- 5. bomba que se describirá se caracteriza por poderse realizar completamente a base de materiales inertes ante los efectos de ácidos y sustancias corrosivas, por tener un tamaño y peso adecuado que la hacen sumamente manejable y fácil de almacenar, y por su gran facilidad de manejo.
- 10. El principio en que se basa el dispositivo de transvase que se describirá es el de la aspiración de un líquido y su impulsión por un tubo de salida gracias al conocido principio físico del sifón hidráulico; un elemento cuyo accionamiento manual produce un efecto de vacío determina la aspiración del líquido, el cual discurre a través de unas válvulas de circulación unidireccional y es impulsado hacia un conducto
- 15.







- de basculación por giro alrededor del eje horizontal ideal determinado por aquellas expansiones, tal como se ve en la figura 3; -27- es la parte posterior del cuerpo portaválvulas, provista de la lengüeta -28-, de forma análoga a la -26-
5. y con posibilidad de basculación alrededor del eje ideal horizontal determinado por las expansiones, que ocupan la parte superior.

- Cuando la bomba no se usa, el extremo -13- del conducto de salida se dispondrá ventajosamente acoplado al cuerpo -1-, evitándose así la entrada de cuerpos extraños e indeseables en dicha embocadura; para ello, el cuerpo -1- posee un tetón -29- de eje horizontal, provisto de un nervio -30-, que sujetará el extremo -13- en la forma que se ve en la figura 2, asegurándose así la máxima limpieza para aquella parte del tubo de salida.
10. 15.

- El cuerpo -1-2-, con su expansión superior -15-, el tapón -19- de remate y los tubos de entrada y salida del líquido se realizarán ventajosamente de material plástico semi-rígido, lo mismo que el sistema de válvulas y su soporte, y, fabricándose por procedimientos de moldeo, el precio de coste podrá ser reducido.
- 20.

Todo cuanto no afecte, altere, cambie o modifique la esencia de la bomba descrita, será variable a los efectos del actual Modelo.

25. N O T A.

Se reivindica como objeto de este registro por Modelo de utilidad:

- 1.- Bomba simplificada para el transvase de líquidos, caracterizada esencialmente por constar de un cuerpo tubular prolongado inferiormente en una cavidad de mayor sección, de forma externa conjugada con la embocadura de un recipiente y pro-
- 30.

100/000

24 ENE. 1970



- longada inferiormente en un apéndice tubular destinado a recibir el acoplamiento de un conducto tubular de entrada para el líquido aspirado, mientras que la cabeza del cuerpo central se prolonga en una zona destinada a alojar un soporte para
5. dos válvulas de lengüeta, las cuales, en su posición de reposo, quedan, respectivamente, en posición oblicua, obturando el conducto axial formado en una zona oblicua del soporte de las válvulas, y en posición vertical, obturando temporalmente el paso horizontal determinado por el propio soporte, el cual
10. queda en correspondencia con un saliente tubular lateral, al que se asocia el tubo de salida, el cual forma un tramo flexible constituido por una pluralidad de segmentos anulares, seguido de un tramo rectilíneo y liso y asociado con una serie de tramos sucesivamente flexibles y rígidos, hasta la termina-
15. ción rígida constituyendo una embocadura reforzada mediante un nervio anular.
- 2.- "Bomba simplificada para el transvase de líquidos, según la reivindicación anterior, caracterizada esencialmente por la provisión de un cuerpo superior de efecto neumá-
20. tico, constituido por un bulbo cilíndrico definido por una pluralidad de segmentos anulares entrantes y salientes, de constitución flexible y elástica en dirección axial, rematándose el citado cuerpo neumático mediante una zona cilíndrica seguida de otra de menor diámetro, provista de un orificio
25. superior, acoplándose a ellas, por roscado, un tapón en forma de campana y superficie externa moleteada, provisto interiormente de un tetón superior central susceptible de obturar el orificio anterior y provista además de una perforación excéntrica superior.
30. Sean cuales fueren las circunstancias que concurren en la esencialidad del Modelo de utilidad, definido en las

4:1:73

155703

- 6 -

24 ENE



anteriores reivindicaciones, cuyo objeto es:

3.- "BOMBA SIMPLIFICADA PARA EL TRANSVASE DE LIQUIDOS".

Consta la presente memoria de seis hojas foliadas,  
5. mecanografiadas por una sola cara y de los dibujos unidos a la misma.

Barcelona, 24 ENE. 1970

P.A. de D. Eudaldo PUIG Culleré,

mc.

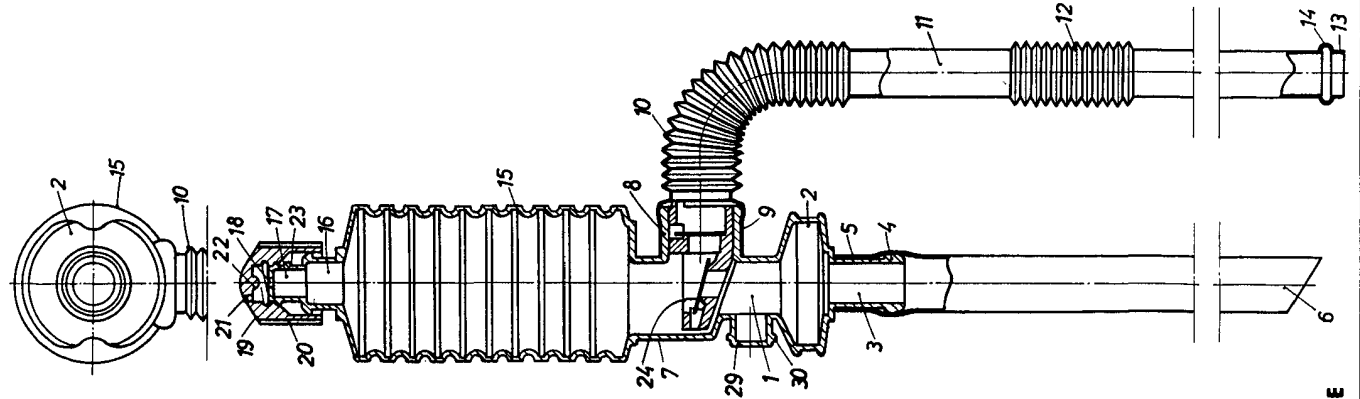


FIG. 1

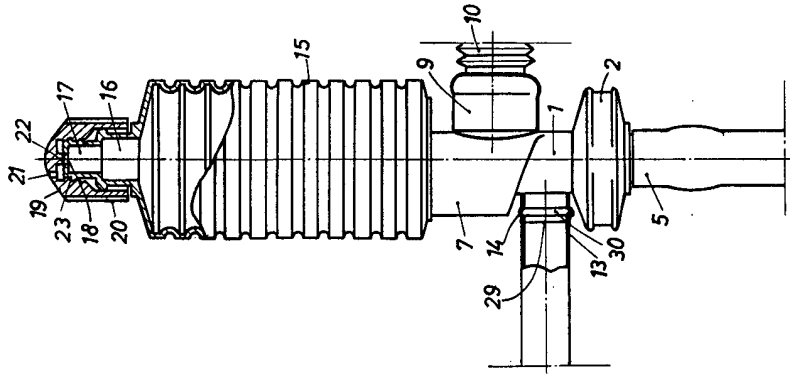


FIG. 2

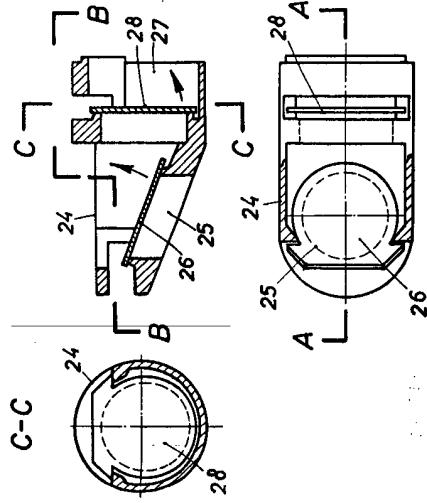


FIG. 3

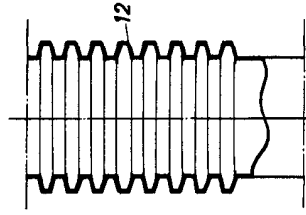


FIG. 4



2 4 ENE 1970

3 4 ENE 1970

BARCELONA 24 ENE. 1970

P. A.