



bilita el rápido, fácil y seguro montaje de elementos standar -
tales como los siguientes:

platina plana para caso de trabajar con una sola broca y sin plantilla de guía

10

platina con dos orificios para barras de guía que fijan la plantilla standar cuando se trata de taladros guiados

acoplamiento para montar un cabezal múltiple para varias brocas y macara de guía del taladro

15

acoplamiento para montar un cabezal fresador en cualquier inclinación

etc., etc.

En la adjunta hoja de planos se ha representado, a título de ejemplo y sin carácter limitativo alguno, por lo tanto, una forma de realización del dispositivo de que se trata.

20

La figura 1 representa una vista en alzado lateral y

La figura 2 representa una vista frontal.

25

Puede apreciarse que en el frontal de la unidad de trabajo (1) se han dispuesto escalones de centrado (2) que, en combinación con orificios roscados (3) posibilitan el montaje exacto de elementos complementarios tales como plantilla plana, figuras 3 y 4; platina con dos orificios para barras de guía, - figuras 5 y 6; acoplamiento para cabezal múltiple para varias brocas, figuras 7 y 8; con la particularidad de que se han hecho una ranura (4), según demuestra el ejemplo de aplicación que permite situar un anillo elástico que hace cuello fijo contra el mismo, donde apoya una platina redonda con un encaje para evitar que el anillo elástico pueda saltar y que tiene 8 agujeros, 4 roscados y 4 para encaje de cabota, intercalados a 45° que permiten toda clase de montajes en uno y otro sentido.

30

35

Este modelo es realizable en cualesquiera tamaños y -



materiales adecuados, siendo susceptible de toda clase de modificaciones de detalle en tanto que estas no alteraren su fundamento.

--: N O T A --:

40

Los puntos de invención propios y nuevos que se presentan para que sean objeto de este registro de Patente de Modelo de Utilidad, en España, por veinte años, son los siguientes:

45

1º.- Dispositivo de adaptación de elementos al frontal de unidades de trabajo, caracterizado por que en la cara correspondiente a la salida del eje conducido van dispuestos resaltes anulares escalonados constitutivos de asientos de centraje de las piezas complementarias, fijándose estas mediante tornillos que ceban en orificios roscados practicados en la citada cara frontal; y que en el eje lleva una ranura para poder acoplar el anillo elástico que da seguridad y permite la posibilidad de gran variedad de montajes.

50

2º.- "DISPOSITIVO DE ADAPTACION DE ELEMENTOS AL FRONTAL DE UNIDADES DE TRABAJO"

55

Tal y como se ha descrito en la memoria que antecede y para los fines que se han especificado, representado en el dibujo que se acompaña.

Consta la presente memoria descriptiva de tres hojas escritas a máquina por una sola cara.

Madrid, 3 de Febrero de 1.970.

DOMINGO DIAZ UNGRIA
P.P.

Talleres Adell Riera, S.A.

155576

155576

2 hojas Hoja 1a

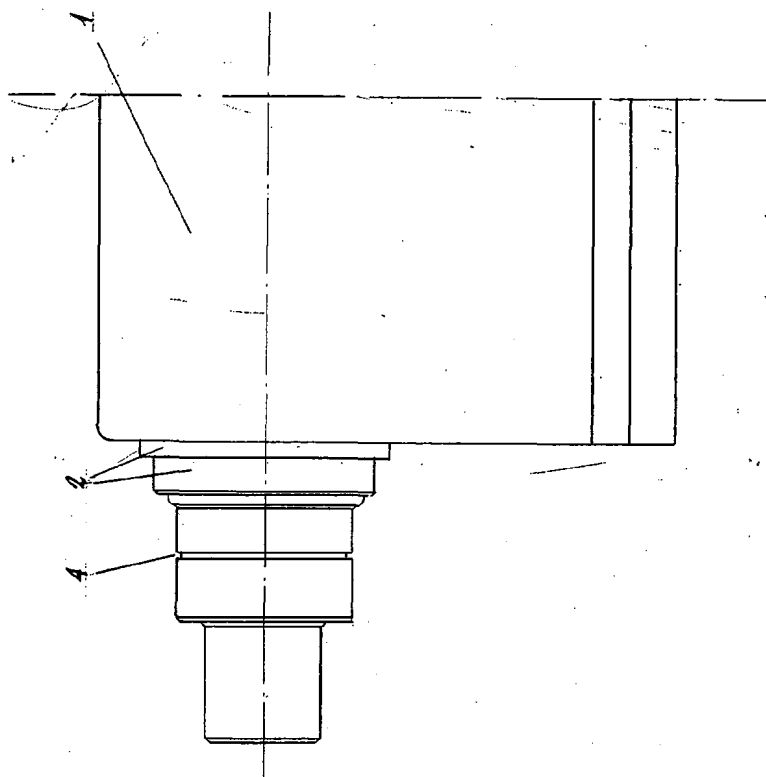
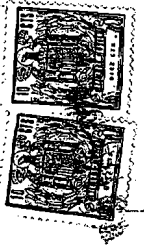


Fig. 1

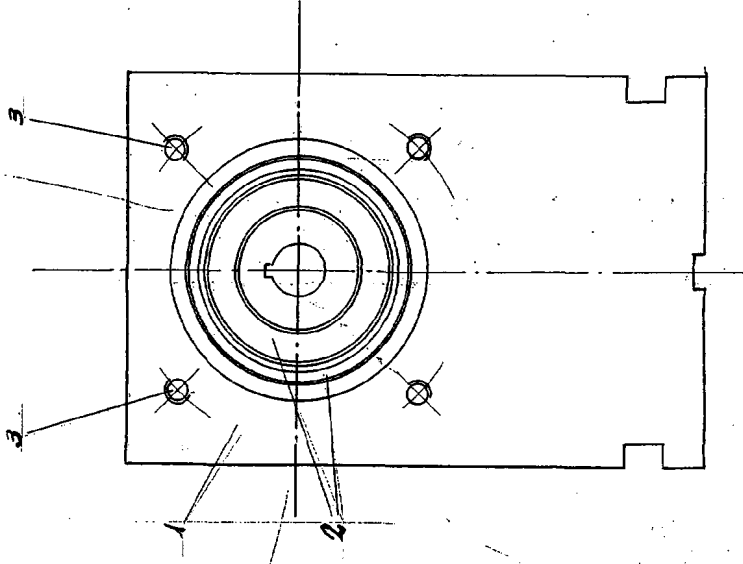


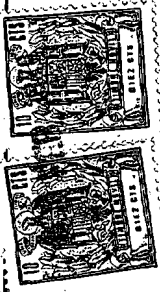
Fig. 2

31 FEB 1971
DOMINGO VAZ MINGRIA
P.P.

Escala Variable

1855.546

Zhojda - hojda 2g



ca. S.A

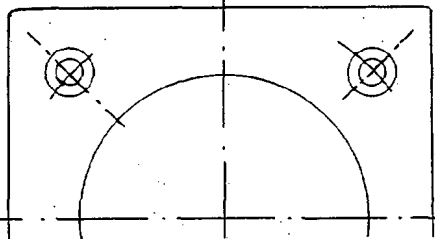
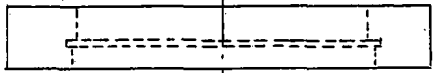
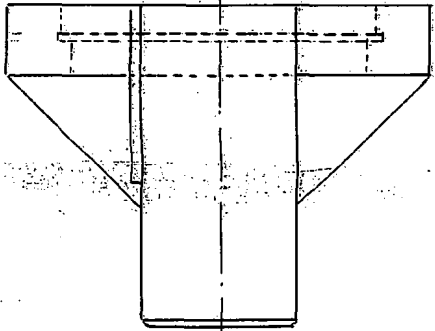
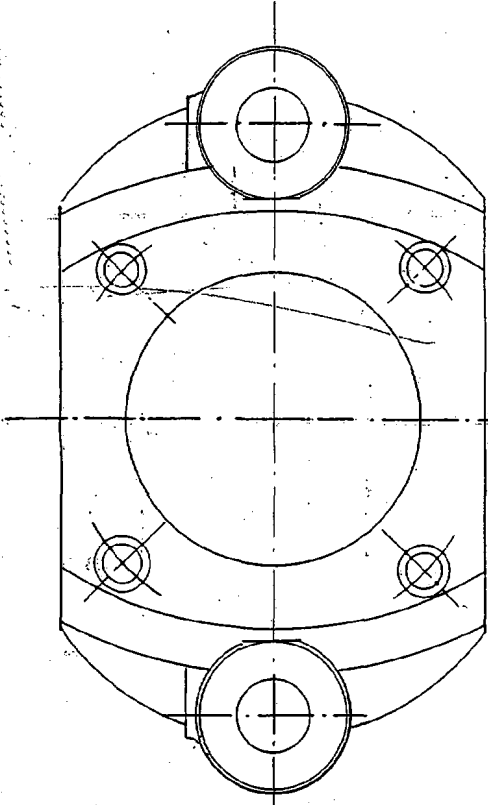


Fig. 6

Fig. 5

Fig. 4

Fig. 3

