



155567

MODELO DE UTILIDAD

por V E I N T E años
a favor de KAPLAX, S.L.
de nacionalidad española
residente en MADRID.- Nenufar, 15
por:
"JUGUETE PERFECCIONADO".-



5.- El Modelo de Utilidad objeto de la presente memoria se refiere, como su titulo indica a un juguete o juego que reúne unas cualidades de utilizacion muy superiores a cuantos hasta el momento han aparecido en el mercado con analoga mision, tanto por su sencillez como por la resistencia y ligereza que le proporcionan los materiales moldeables de que preferentemente se conforma y que le proporcionan a la vez un perfecto acabado.

10.- Consiste esencialmente la presente invencion en un numero par de cubos, preferentemente conformados en materiales moldeables cuyas seis caras presentan colores diferentes y pudiendo a su vez ser desmontables cada uno habiendose previsto cuatro pares de pivotes descentrados en cada cara situados cerca del borde e interiormente encajando con los correspondientes de la cara contigua por presión entré ellos, pudiendo disponerse cualquier sistema de fijacion que resulte adecuada.

15.- La disposicion de los cubos de forma, que se determinan superficies de conjunto en los que no se repita ningun color, es el motivo del juego que presente ciertas dificultades por lo que resulta extremadamente entretenido y formativo.

20.- Para la mejor comprension del invento que se preconiza se acompaña una hoja de planos en la que en cuatro figuras se detalla suficientemente la constitucion y disposicion de sus elementos componentes asi como su utilizacion practica no limitativo.

25.- La figura primera representa una vista en perspectiva exterior del conjunto montado. La segunda se refie-



re a una vista interior en planta, de una de las caras conformadoras. La tercera es un perfil seccionado de la misma y la cuarta es un esquema de la posición relativa de los pitones de enganche.

5.-

La numeración que acompaña a las figuras tiene el mismo significado para todas ellas siendo este el siguiente:

- 1.- Cubo.
- 2.- Caras conformadoras.
- 3.- y 5.- Pitones.
- 4.- Pitón tope.
- 6.- Bisel de contacto.

10.-

Las caras (2) conformadoras del cubo (1) se unen entre sí por medio de las parejas de pitones (4) y (5) que debidamente descentradas, penetran a presión recíprocamente una entre cada dos de las opuestas, habiéndose previsto el borde en bisel (6) para su mejor adaptación. El pequeño pitón central (4), sirve de tope para fijar la penetración de los mayores.

15.-

20.-

Serán independientes del objeto de la presente invención, los materiales, forma, colores y dimensiones y en general todo cuanto no altere, cambie o modifique la esencialidad de la invención.

25.-

Descrita suficientemente la naturaleza y objeto de este Modelo de Utilidad se hace constar que las características esenciales sobre las que han de recaer la concesión del mismo están comprendidas en las siguientes:

REIVINDICACIONES

- 1ª.- Juguete perfeccionado consistente en un número



5.- par de cubos, preferentemente de materiales moldeables, que se conforman por el acoplamiento entre si de sus caras, las cuales presentan la característica de ser, cada una de ellas, en su superficie exterior de un color diferente, pudiendo utilizarse cualquier sistema para su sujeción relativa, siendo adecuado, por ejemplo, el de la penetración por presión de cuatro pares de pitones situados excentricamente en cada arista e interiormente, ajustando cada par de ellos, con el correspondiente de la cara contigua, habiéndose previsto las aristas interiormente en forma de bisel para su mejor contacto, así como un pitón entre cada par de los antes mencionados que sirve de tope de penetración en el juguete.

10.-

2ª.- JUGUETE PERFECCIONADO.

15.-

Todo ello tal y como se describe y reivindica en la memoria que antecede que consta de CUATRO hojas escritas a máquina por una sola de sus caras y planos que la ilustran.

Madrid, 3 de Febrero de 1970

FIG 1

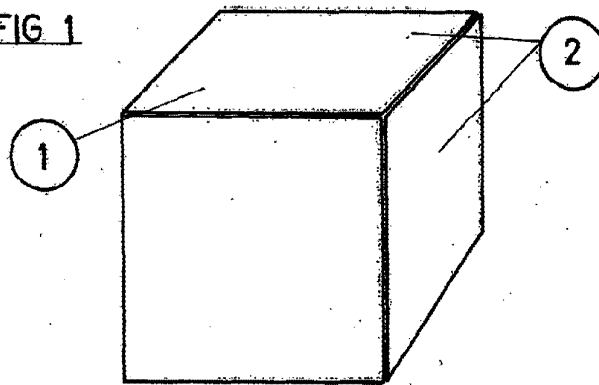


FIG 2

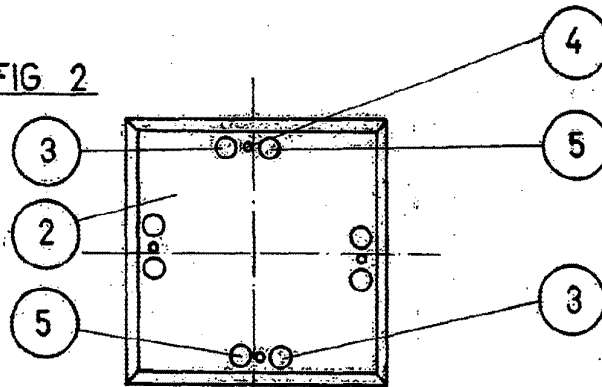


FIG 3

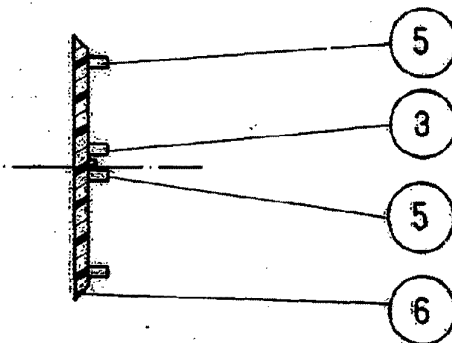
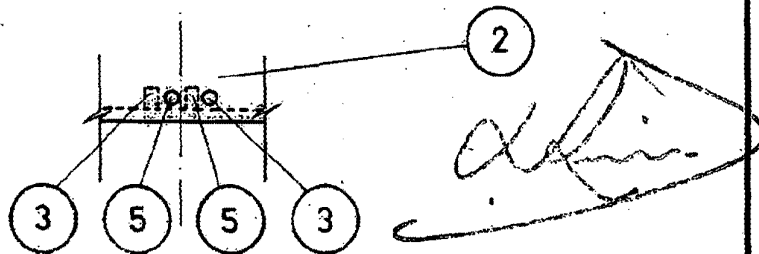


FIG 4



ESCALA VARIABLE