



155304

MODELO DE UTILIDAD

por V E I N T E años

a favor de INDUSTRIAS PLASTICAS AURORA, S.A.

de nacionalidad española

residente en Madrid.- Sanz Raso, 40

por:

"TAMBOR DE JUGUETE PERFECCIONADO".-

-----



5.- El Modelo de Utilidad objeto de la presente memoria se refiere como su titulo indica, a un tambor de juguete que reúne unas cualidades de utilizacion muy superiores a cuantos hasta el momento han aparecido en el mercado con analoga misión, tanto por su sencillez como por la resistencia y ligereza que le proporcionan los materiales moldeables de que preferentemente se conforma y que le proporcionan a la vez un perfecto acabado.

10.- Consiste esencialmente la presente invencion en un cuerpo cilindrico hueco, con sendas alojamientos circulares, en las que encajan dos aros provistos cada uno de una pluralidad de pivotes uniendose entre si ambos sistemas, por medio de una pieza poligonal regular del mismo material que a la vez que constituye un adorno en la parte lateral del tambor, retiene entre si ambos aros que determinan los bordes de la caja del tambor.

15.- Para la mejor comprension del invento que se preciniza se acompaña una hoja de planos en la que en figura unica se detalla suficientemente la constitución y disposicion de sus elementos componentes asi como su utilizacion practica no limitativo.

20.- La figura representa una vista lateral del conjunto del tambor parcialmente seccionado.

25.- La numeracion que acompaña a las figuras tiene el mismo significado siguiente:

- 1.- Cuerpo del tambor.
- 2.- Aros independientes.
- 3.- Pitones.
- 4.- Bandas de enlace.



5.- Rebaje periferico en (1).

5.-

El tambor (1), propiamente dicho consta de un cuerpo cilindrico hueco (1), en cuyas bases se ha practicado un doble rebaje (5) para el encaje de dos bandas (2), que determinan el reborde de la caja del tambor y que dispone cada una de una pluralidad de pitones (3), que unidos entre si por las bandas (4), fijan ambos aros al cuerpo constituyendo un remate o adorno lateral.

10.-

Serán independientes del objeto de la presente invencion, los materiales, forma, colores y dimensiones y en general todo cuanto no altere cambie o modifique la esencialidad de la invención.

15.-

Descrita suficientemente la naturaleza y objeto de este Modelo de Utilidad se hace constar que las características esenciales sobre las que han de recaer la concesion del mismo.

R E I V I N D I C A C I O N E S

20.-

1ª.- Tambor de juguete perfeccionado, caracterizado por comprender, un cuerpo cilindrico hueco al que se le han practicado dos rebajes perifericos en las bases para el alojamiento de dos aros, en losmque se han previsto una pluralidad de pitones que se unen entre si alternativamente con una banda poligonal a presion, evitando asi la separacion de dichos aros, los cuales determinan los bordes de la caja del instrumento.

25.-

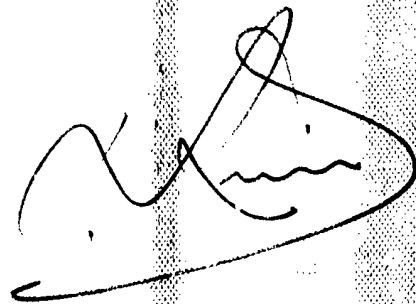
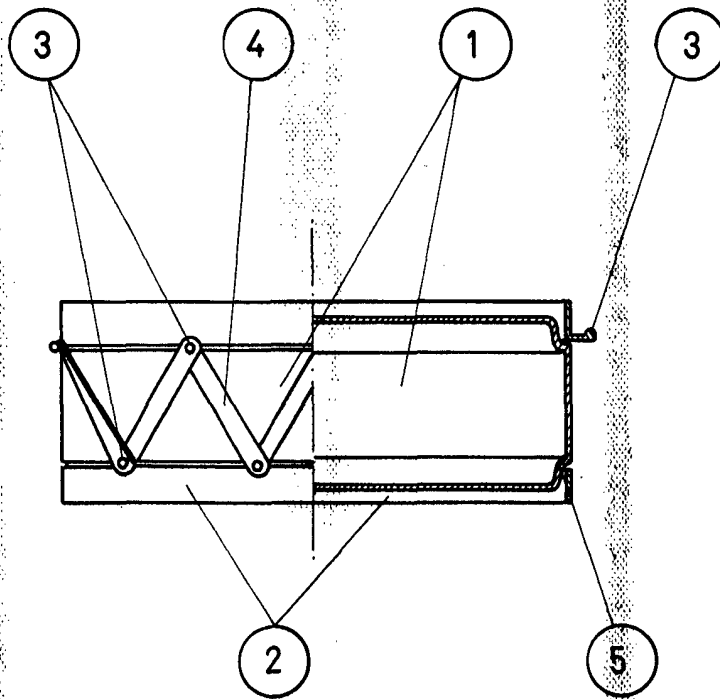
2ª.- TAMBOR DE JUGUETE PERFECCIONADO.

- - - - -



Todo ello tal y como se describe y reivindica en la presente memoria que consta de CUATRO hojas escritas a maquina por una sola de sus caras y planos que la ilustran.

Madrid, 24 de Enero de 1.970



ESCALA VARIABLE