

22



155 248

MEMORIA DESCRIPTIVA

DE

MODELO DE UTILIDAD

EN

ESPAÑA

por veinte años

a favor de DON RICARDO REQUENA BONASTRE

de nacionalidad Española

domiciliado en VILLENA (Alicante) Cristóbal Amorós, 103

por: "PISO-PLANTILLA ANATOMICO"



La presente Memoria se refiere a un Piso-plantilla Anatómico, especialmente moldeado para adaptarse a la forma del pié.

5 Hasta ahora, cuando se trataba de corregir deficiencias o deformidades en los pies, se ha buscado la solución actuando sobre la horma del zapato, haciendo éste más anatómico y funcional, según las circunstancias de cada caso y persona y produciendo una amplia gama de formas y modelos que normalmente atendían a deficiencias en el empeine del pié y en su anchura o contorno. Cuando la deformidad o deficiencia se presentaba en la planta del pié o en su arco plantar se ha corregido por medio de plantillas supletorias, de distintas formas según los casos, pero en todos de imprescindible introducción dentro del calzado, con el grave inconveniente de que no todo tipo de calzado se presta a ello, pues supone siempre una disminución del espacio interior del zapato con las consiguientes molestias e incomodidad, que a veces se traducen en total imposibilidad, tanto por la medida del calzado, como por su empeine, ya que normalmente las plantillas buscando su corrección, aumentan este empeine, máxime cuando se trata de paliar o solucionar una disminución en el arco plantar.

15
20
25 El piso-plantilla Anatómico viene a resolver los inconvenientes anteriormente reseñados, pues por primera vez, se presenta una plantilla que al mismo tiempo forma y constituye un piso firme formando un único cuerpo y que puede utilizarse en cualquier tipo de calzado que se desee construir sobre ella, incluso el or-

30



topédico de formas que tiendan a corregir defectos en la parte superior del pié, ofreciendo por otra parte la gran ventaja de su higiene ya que dada su constitución permite la transpiración del pié, adaptándose a la forma del mismo y ofreciendo la particular e interesante ventaja de poder realizarse no limitativamente y por lo tanto en la forma más conveniente y en función de las circunstancias en casos específicos.

10 Por los materiales en que se realiza y por su forma tiene asegurada su duración y la comodidad de su empleo.

En esencia, este Piso-plantilla, está constituido por: una zona de concavidad y otra de resalte, ambas para apoyo del pié y una estriada con tacón incorporado para apoyo en el suelo.

15 Por el aludido objeto, se solicita el privilegio de MODELO DE UTILIDAD, conforme y al amparo del vigente Estatuto sobre Propiedad Industrial, a fin de garantizar a favor del recurrente el derecho a la explotación exclusiva del mismo en toda España.

A continuación se hará una detallada descripción del objeto que se cita, con referencia a los planos que se acompañan, en los que se representa a simple título de ejemplo, no limitativo, una forma preferente de realización, susceptible de todas aquellas variaciones de detalle que no supongan una alteración fundamental de las características esenciales del mismo.

25
30 En dichos planos se ilustra:



En la figura 1, el Piso-plantilla, visto en planta por su parte superior.

En la figura 2, el Piso-plantilla visto en planta por su parte inferior.

5 En la figura 3, El Piso-plantilla visto de perfil por su parte exterior.

En la figura 4, el Piso-plantilla visto de perfil por su parte interior.

10 En la figura 5, corte vertical longitudinal del Piso-plantilla.

En la figura 6, corte vertical transversal del Piso-plantilla.

Según el ejemplo de ejecución representado, el Piso-plantilla que se preconiza ofrece por su parte superior: un reborde -1- que lo contornea totalmente, una concavidad -2- que asciende del centro hacia los bordes y que ocupa todo su interior en la que existe un resalte -3- de forma redondeada que ocupa la zona media correspondiente al arco plantar, una serie de huecos troquelados -4- para disminuir peso que se sitúan en la zona correspondiente al tacón y que se prolongan hasta el principio de la parte correspondiente al arco plantar.

20 Por su parte inferior presenta: una serie de finas estrías o nervios -5- paralelos, equidistantes y dispuestos transversalmente, distinguiéndose en la misma dos partes diferenciadas, una anterior y otra posterior, separadas por un corte en curva cóncavo-convexa -6- que establece un escalón entre aquellas y que se inicia suavemente en la parte media e interior -7- de

30



22

la plantilla y va ascendiendo progresivamente para terminar en último tercio -8- de su parte exterior, dando lugar a la formación del tacón -9-.

5 El proceso de acomodación de este Piso-plantilla al pié, supone una perfecta adecuación de formas con apoyos respectivos de planta, arco plantar y tacón, debiendo reseñarse que la zona en resalte -4- y la concavidad -3- se conjugan convenientemente para lograr una doble elevación del arco plantar, consiguiendo un apoyo anatómico ideal del pié. Y como por
10 otra parte sobre este Piso-plantilla puede construirse todo tipo de calzado, cumple la doble finalidad a que se le dedica.

15 La forma, materiales y dimensiones, podrán ser variables y en general, cuanto sea accesorio y secundario, siempre que no altere, cambie o modifique la esencialidad del objeto que se describe.

20 Los términos en que queda redactada esta Memoria, son ciertos y fiel reflejo del objeto descrito, debiéndose tomar con carácter amplio y nunca en forma limitativa.

N O T A

25 El MODELO DE UTILIDAD que se solicita recaerá sobre las particularidades características de las siguientes reivindicaciones:

1.- Piso-plantilla anatómico, caracterizado por que ocupando su parte superior se ha establecido una concavidad con una zona intermedia y parcial de resalte, para acomodación anatómica respectiva de la planta del pié y su arco plantar y en la parte inferior
30



se ha establecido asimismo, un piso de calzado, cuyo
tación se forma por un escalón progresivo conveniente-
mente dispuesto en el mismo, todo ello constituyendo
una sólo pieza.

5

2.- PISO-PLANTILLA ANATOMICO.

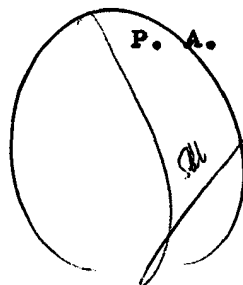
Todo conforme se describe en la Memoria que ante-
cede, se ilustra como ejemplo de ejecución en los pla-
nos unidos a ella y se reivindica en su NOTA.

10

Esta Memoria consta de seis hojas foliadas y es-
critas a máquina por una sola cara y planos que la acom-
pañan.

Madrid, 22 de Enero de 1.970

RICARDO REQUENA BONASTRE



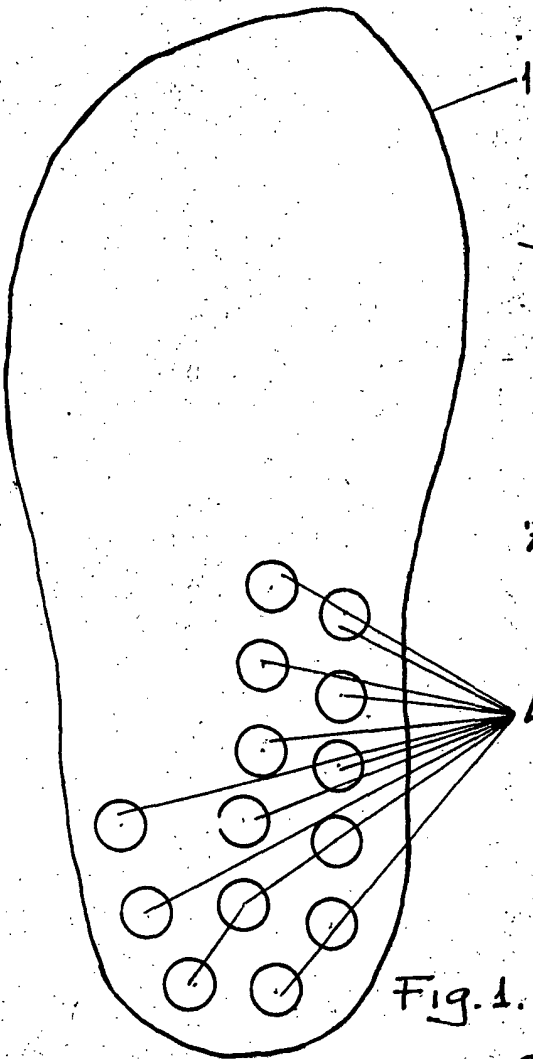


Fig. 1.

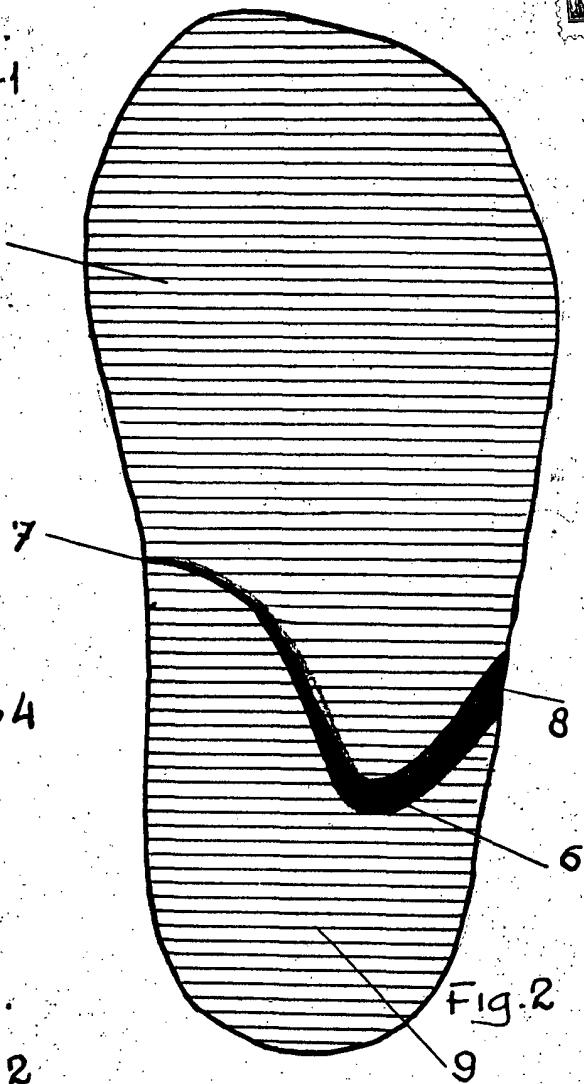


Fig. 2.

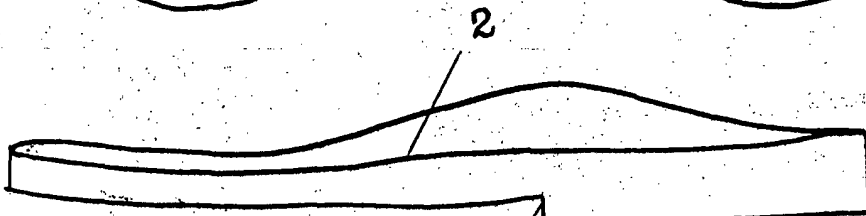


Fig. 3.

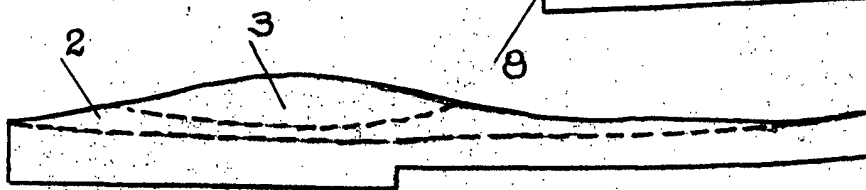


Fig. 4.

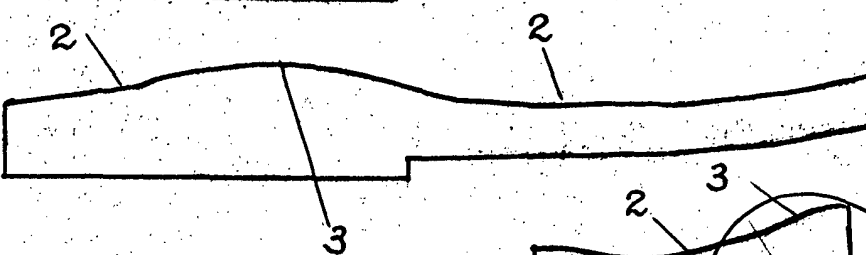


Fig. 5.

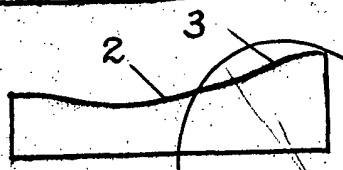


Fig. 6.

ESCALA VARIABLE
Madrid 22 ENE. 1970
E.A.